

NORTON

SAINT-GOBAIN

clipper

Transforming
surfaces
...and beyond

CSB1 P21 KIA

SPARE PARTS LIST
LISTE DE PIÈCES DE RECHANGE
ERSATZTEILLISTE



 SAINT-GOBAIN

ENGLISH

TYPE:

S = Spare part

W = Wear part

NA = Not Available

The kits of spare parts contain all screws and bolts and the components referring itself to it.

Screws and bolts is component of standard assembly, which you can easily find at all the retailers of standard components of assembly.

All the components of standard assembly are of a quality grade 8.8.

We recommend not to use a quality grade lower than 8.8 for all the standard components of assembly.

The parts of replacements Norton CLIPPER must always be used.

Wear parts life will vary based on usage and maintenance of the machine or part. Wear parts will need to be maintained and replaced as needed. No warranty is applied to wear parts.

The components NA (Not Available) are not available in spare part.

FRANCAIS

TYPE :

S = Pièce de rechange

W = Pièce d'usure

NA = Non disponible

Les kits de pièces détachées contiennent toute la visserie et les composants s'y rapportant.

La visserie est un composant d'assemblage standard, que vous pouvez facilement trouver chez tous les détaillants de composants d'assemblage standards.

Tous les composants d'assemblage standard sont d'une classe de qualité 8.8.

Nous recommandons de ne pas utiliser une classe de qualité inférieure à 8.8 pour tous les composants d'assemblage standards.

Pour les pièces non standard, les pièces de remplacement doivent impérativement provenir de Norton CLIPPER.

La durée de vie des pièces d'usure varie en fonction de l'utilisation et de la maintenance de la machine ou de la pièce. Les pièces d'usure devront être entretenues et remplacées au besoin. Aucune garantie n'est appliquée aux pièces d'usure.

Les composants NA (Not Available) ne sont pas disponibles en pièce de rechange.

DEUTSCH

TYP :

S = Ersatzteile

W = Verschleißteile

NA = nicht verfügbare

Die definierten Ersatzteil-Set's beinhalten alle Ersatzteile wie Komponenten, Schrauben, Muttern etc.

Norm- bzw. Standardteile wie Schrauben, Muttern etc. können bei offiziellen Schrauben- sowie Komponentenhändler bezogen werden.

Alle Norm- bzw. Standardteile wie Schrauben, Muttern etc. entsprechen der Qualitäts- bzw. Festigungsklasse 8.8.

Wir empfehlen, keine Norm- bzw. Standardteile wie Schrauben, Muttern etc. unter der Qualitäts- bzw.

Festigungsklasse 8.8 einzusetzen.

Es dürfen nur geprüfte Norton CLIPPER-Ersatzteile eingesetzt werden.

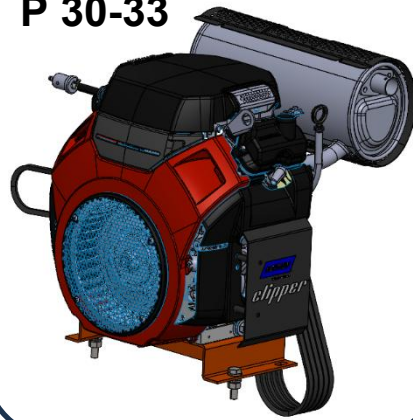
Die Lebensdauer der Verschleißteile hängt von der Verwendung und Wartung der Maschine oder des Teils ab. Verschleißteile müssen gewartet und bei Bedarf ersetzt werden. Für Verschleißteile wird keine Garantie übernommen.

Ersatzteile sowie Komponenten mit dem Vermerk NA (NA=nicht verfügbar) sind nicht verfügbar.

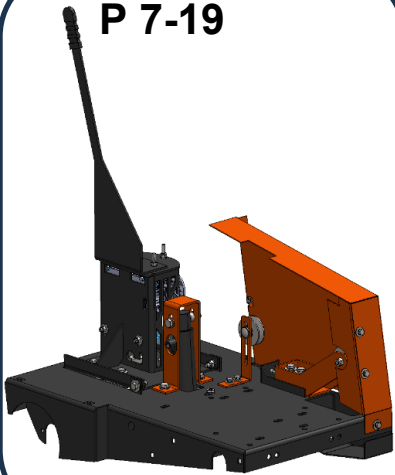
P 20-29



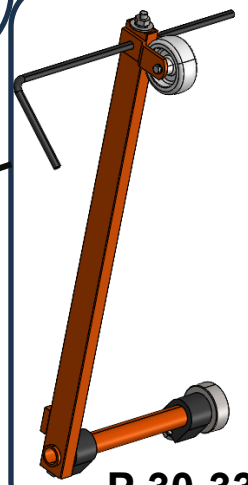
P 30-33



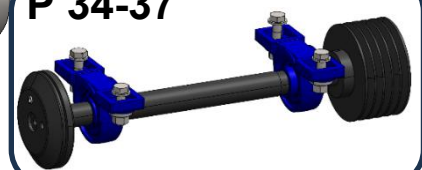
P 7-19



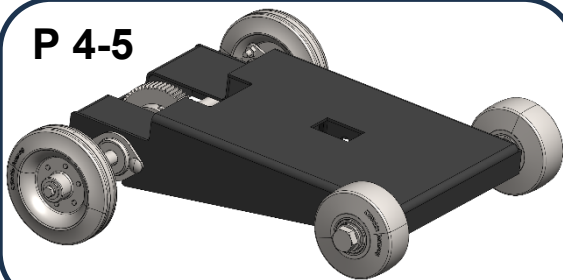
P 30-33



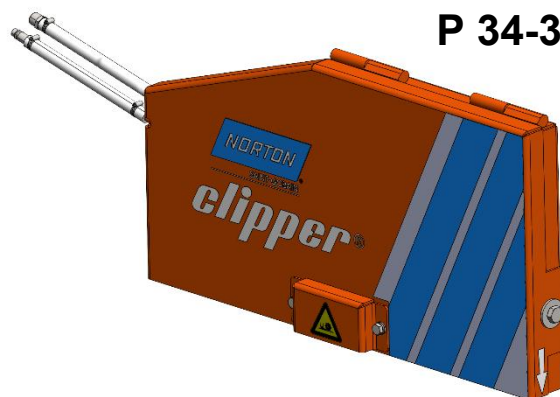
P 34-37



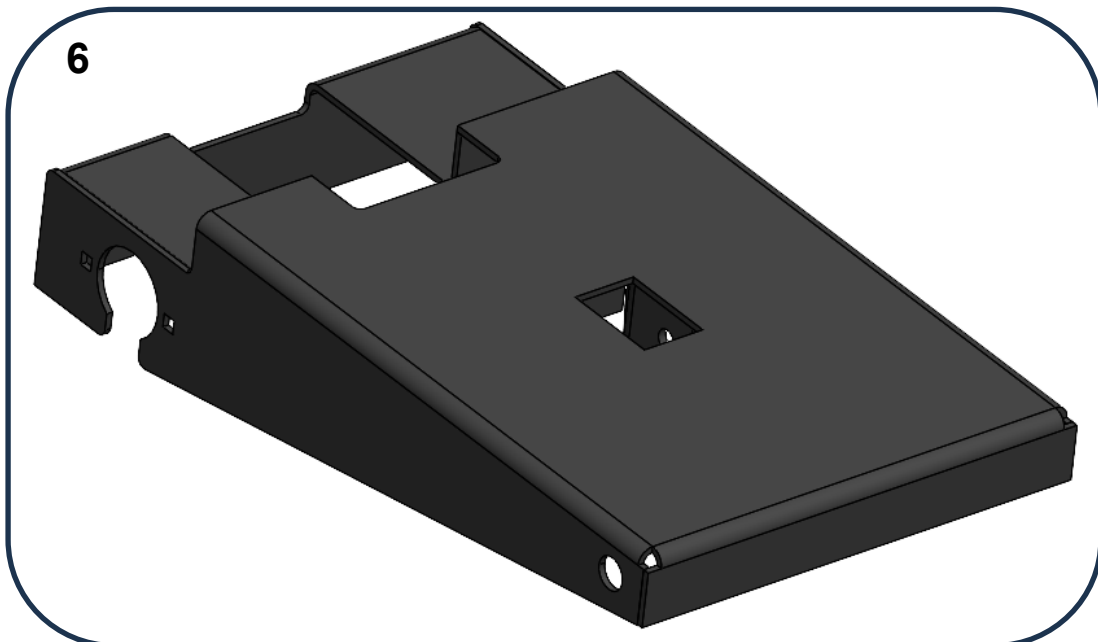
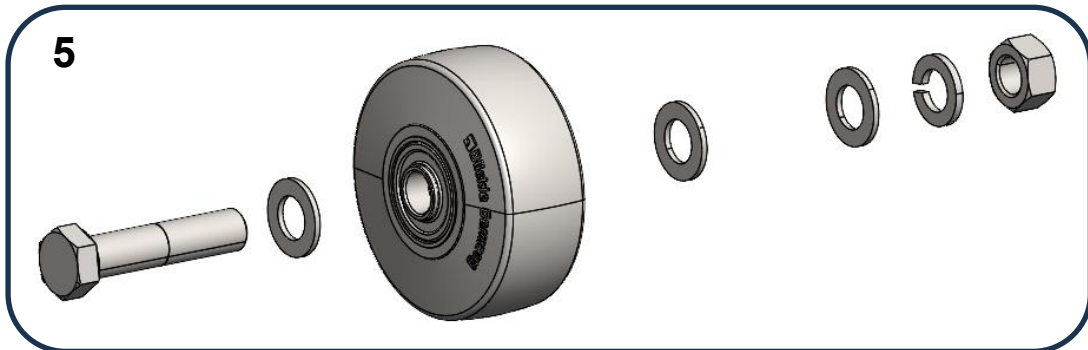
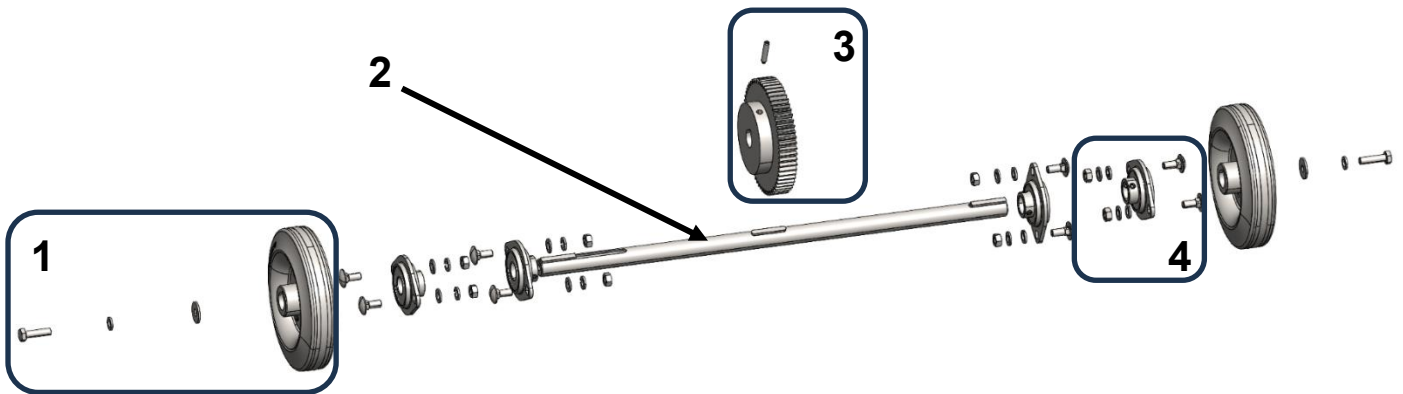
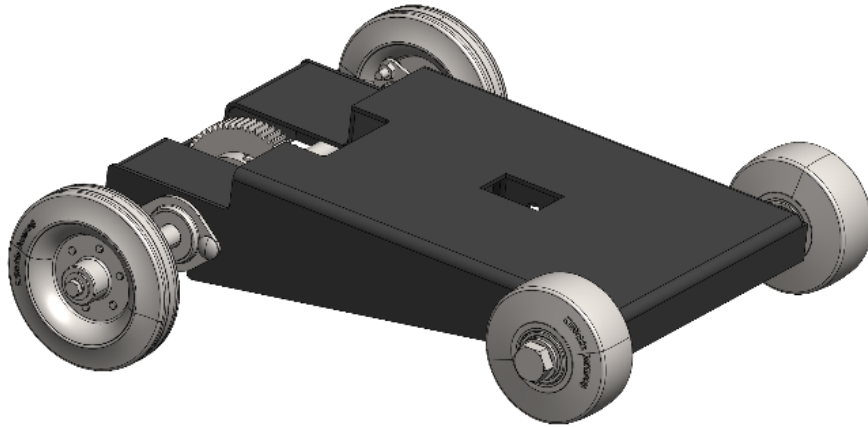
P 4-5



P 34-37

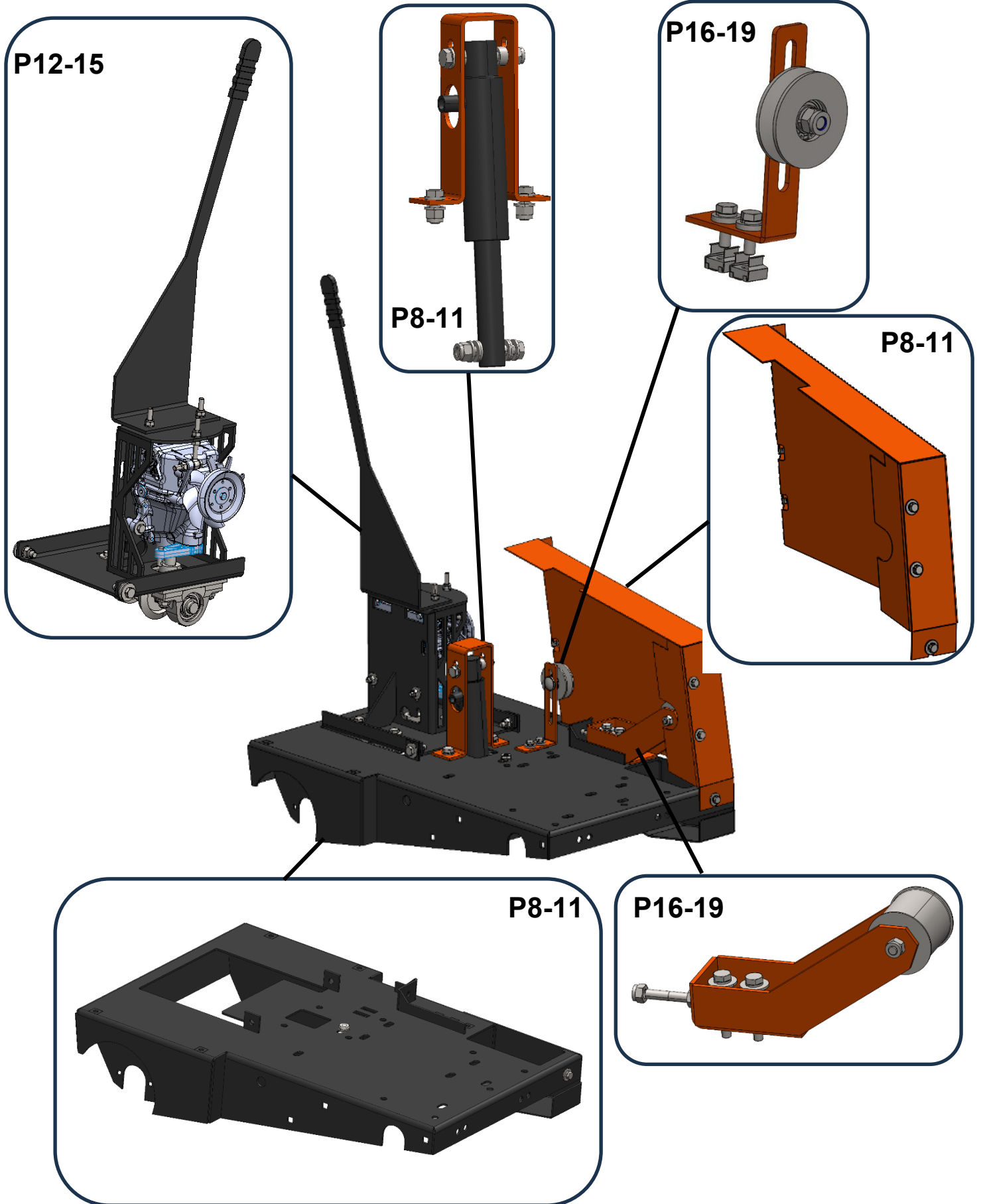


Pivoting Frame/ Chassis Pivotant/ Drehrahmen

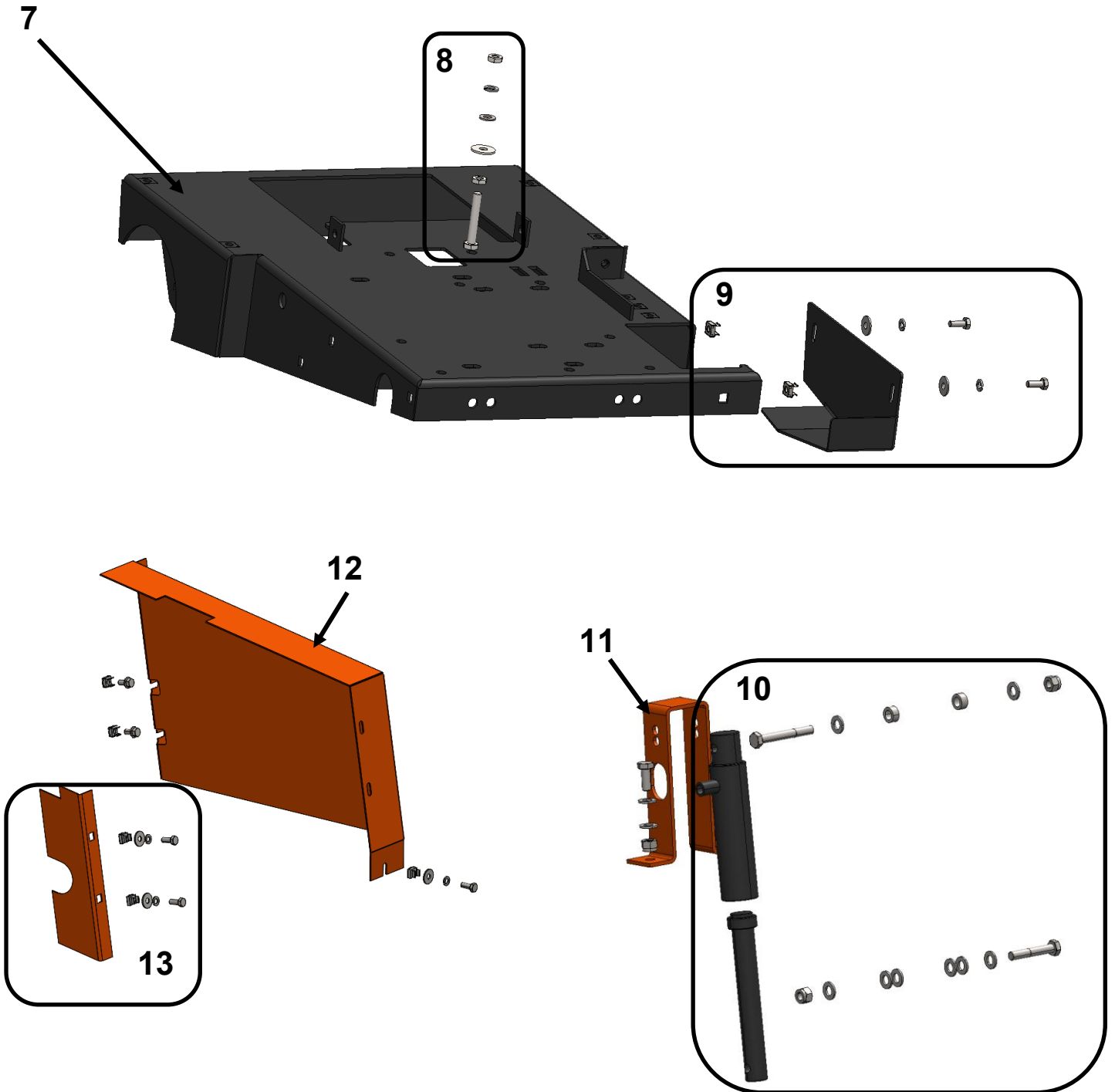


POS.	DESCRIPTION	DESCRIPTION	BESCHREIBUNG	QTY	REF	TYPE
1	Rear Wheel	Roue Arrière	Hinterrad	1	310004873	W
	Rear Wheel	Roue Arrière	Hinterrad	1		
	Parallel Key DIN 6885 – B 6x6x40	Clavette DIN 6885 – B 6x6x40	Paßfeder DIN 6885 – B 6x6x40	1		
	Hex.Screw DIN 933 – M8x30	Vis H DIN 933 – M8x30	Sechskantschrauben DIN 933 – M8x30	1		
	Washer DIN 125 – M8	Rondelle DIN 125 – M8	Scheibe DIN 125 – M8	1		
	Washer DIN 127 – M8	Rondelle DIN 127 – M8	Scheibe DIN 127 – M8	1		
2	Rear Axis	Axe Arrière	Hinterachse	1	310005214	S
	Rear Axis	Axe Arrière	Hinterachse	1		
	Parallel Key DIN 6885 – A 6x6x40	Clavette DIN 6885 – A 6x6x40	Paßfeder DIN 6885 – A 6x6x40	1		
	Parallel Key DIN 6885 – B 6x6x40	Clavette DIN 6885 – B 6x6x40	Paßfeder DIN 6885 – B 6x6x40	2		
3	Pinion	Engrenage Axe Arrière	Antriebszahnrad	1	310006269	S
	Pinion	Engrenage Axe Arrière	Antriebszahnrad	1		
	Grub Screw DIN 913 – M8x30	Vis STHC DIN 913 – M8x30	Gewindestift DIN 913 – M8x30	1		
	Parallel Key DIN 6885 – A 6x6x40	Clavette DIN 6885 – A 6x6x40	Paßfeder DIN 6885 – A 6x6x40	1		
4	Alignment Bearing	Palier d'Alignement	Ausrichtungslager	1	310004373	W
	Alignment Bearing	Palier d'Alignement	Ausrichtungslager	1		
	Carriage Bolt ISO 8677 – M8x20	Vis TRCC ISO 8677 – M8x20	Flachrundschrabe mit Vierkantsatz ISO 8677 – M8x20	2		
	Washer DIN 125 – M8	Rondelle DIN 125 – M8	Scheibe DIN 125 – M8	2		
	Washer DIN 127 – M8	Rondelle DIN 127 – M8	Scheibe DIN 127 – M8	2		
	Nut ISO 4032 – M8	Ecrou ISO 4032 – M8	Mutter ISO 4032 – M8	2		
5	Front Wheel	Roue Avant	Vorderrad	1	310004360	W
	Front Wheel	Roue Avant	Vorderrad	1		
	Hex.Screw DIN 931 – M20x90	Vis H DIN 931 – M20x90	Sechskantschrauben DIN 931 – M20x90	1		
	Washer DIN 125 – M20	Rondelle DIN 125 – M20	Scheibe DIN 125 – M20	3		
	Washer DIN 127 – M20	Rondelle DIN 127 – M20	Scheibe DIN 127 – M20	1		
	Nut ISO 4032 – M20	Ecrou ISO 4032 – M20	Mutter ISO 4032 – M20	1		
6	Pivoting Frame	Chassis Pivotant	Schwenkrahmen	1	310006318	S

Main Frame/ Châssis Principal/ Hauptrahmen

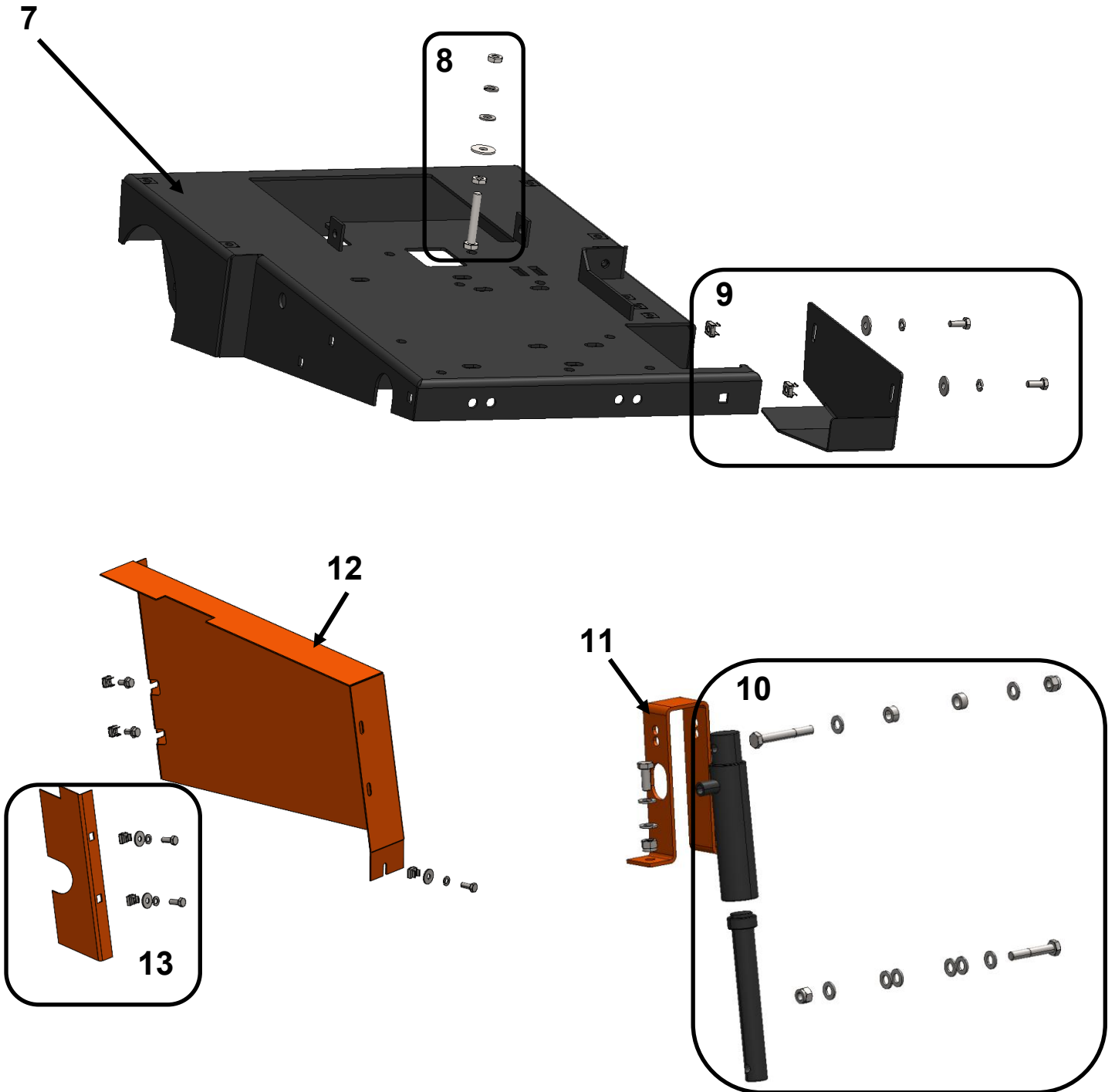


Main Frame/ Chassis Principal/ Hauptrahmen



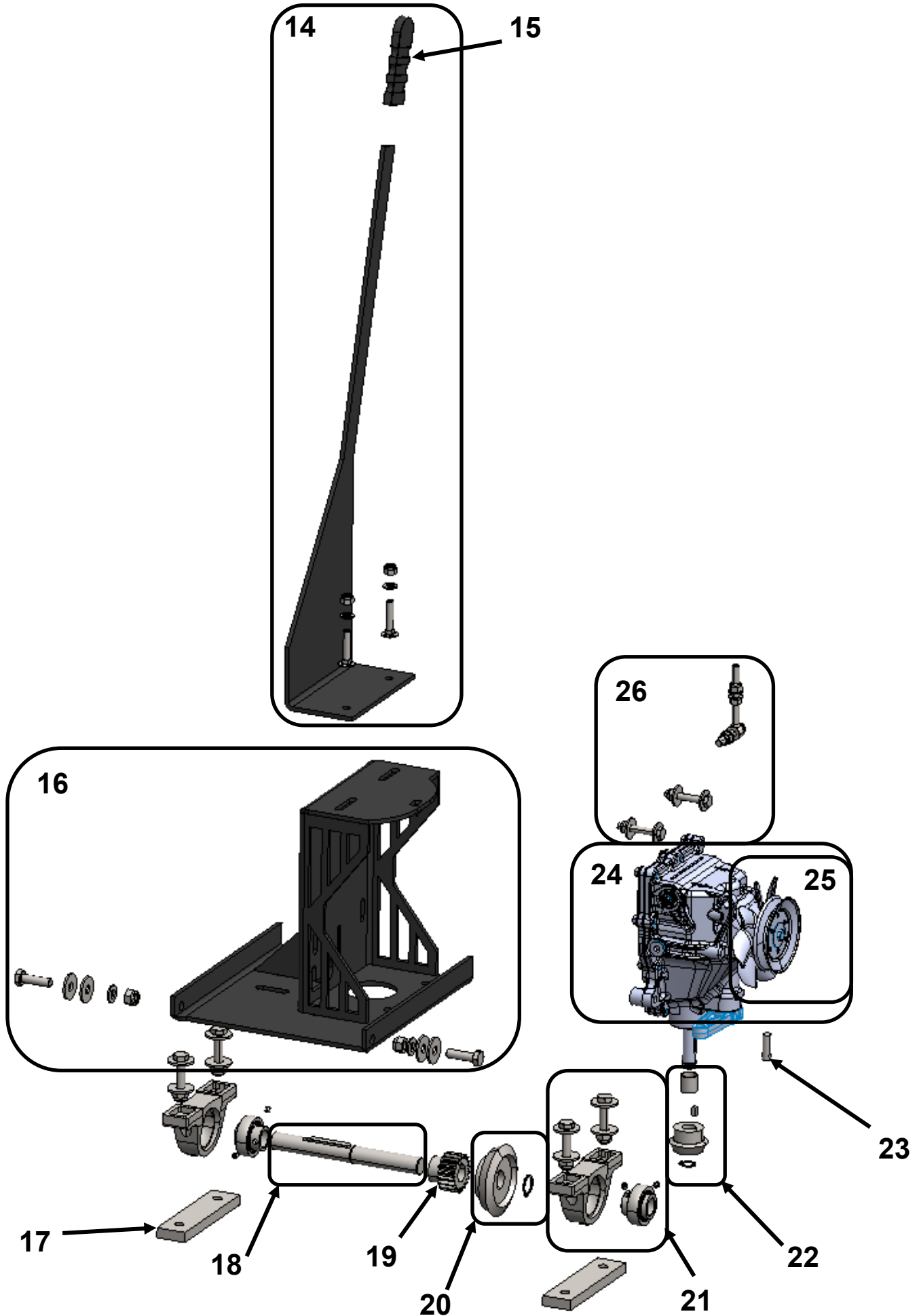
POS.	DESCRIPTION	DESCRIPTION	BESCHREIBUNG	QTY	REF	TYPE
7	Main Frame	Châssis Principal	Hauptrahmen	1	510014452	S
8	Stop Screw	Vis de Buté	Anschlagschraube	1		S
	Hex.Screw DIN 933 – M10x65	Vis H DIN 933 – M10x65	Sechskantschrauben DIN 933 – M10x65	1		
	Washer DIN 125 – M10	Rondelle DIN 125 – M10	Scheibe DIN 125 – M10	1		
	Washer DIN 127 – M10	Rondelle DIN 127 – M10	Scheibe DIN 127 – M10	1		
	Washer DIN 9021 – M10	Rondelle DIN 9021 – M10	Scheibe DIN 9021 – M10	1		
	Nut ISO 4035 – M10	Ecrou ISO 4035 – M10	Mutter ISO 4035 – M10	2		
9	Pulley Guard	Carter de Poulie	Riemenscheibenabdeckung	1	310005225	S
	Blade Shaft Frame	Chassis Arbre de Meule	Schleifspindelrahmen	1		
	Hex. Screw DIN 933 – M8x20	Vis H DIN 933 – M8x20	Sechskantschrauben DIN 933 – M8x20	2		
	Washer DIN 125 – M8	Rondelle DIN 125 – M8	Scheibe DIN 125 – M8	2		
	Washer DIN 127 – M8	Rondelle DIN 127 – M8	Scheibe DIN 127 – M8	2		
	Cage Nut – M8	Ecrou Cage – M8	Federstahlmutter – M8	2		
10	Hydraulic Cylinder	Vérin Hydraulique	Hydraulikzylinder	1	310004839	S
	Hydraulic Cylinder	Vérin Hydraulique	Hydraulikzylinder	1		
	Hex. Screw DIN 931 – M12x90	Vis H DIN 931 – M12x90	Sechskantschrauben DIN 931 – M12x90	1		
	Hex. Screw DIN 931 – M12x70	Vis H DIN 931 – M12x70	Sechskantschrauben DIN 931 – M12x70	1		
	Nut ISO 7040 – M12	Ecrou ISO 7040 – M12	Mutter ISO 7040 – M12	2		
	Washer DIN 125 – M12	Rondelle DIN 125 – M12	Scheibe DIN 125 – M12	8		
	Spacer	Entretoise	Distanzstück	2		
11	Cylinder Support	Support Vérin	Zylinderstütze	1	310002226	S
	Cylinder Support	Support Vérin	Zylinderstütze	1		
	Hex. Screw DIN 933 – M12x30	Vis H DIN 933 – M12x30	Sechskantschrauben DIN 933 – M12x30	2		
	Washer DIN 125 – M12	Rondelle DIN 125 – M12	Scheibe DIN 125 – M12	4		
	Nut ISO 7040 – M12	Ecrou ISO 7040 – M12	Mutter ISO 7040 – M12	2		
12	Belt Guard	Carter de Courroies	Riemenschutz	1	310005223	S
	Belt Guard	Carter de Courroies	Riemenschutz	1		
	Hex. Screw DIN 933 – M8x20	Vis H DIN 933 – M8x20	Sechskantschrauben DIN 933 – M8x20	1		
	Screw DIN 6921 – M8x16	Vis DIN 6921 – M8x16	Schraube DIN 6921 – M8x16	2		
	Washer DIN 127 – M8	Rondelle DIN 127 – M8	Scheibe DIN 127 – M8	1		
	Washer DIN 9021 – M8	Rondelle DIN 9021 – M8	Scheibe DIN 9021 – M8	1		
	Cage Nut – M8	Ecrou Cage – M8	Federstahlmutter – M8	3		

Main Frame/ Chassis Principal/ Hauptrahmen



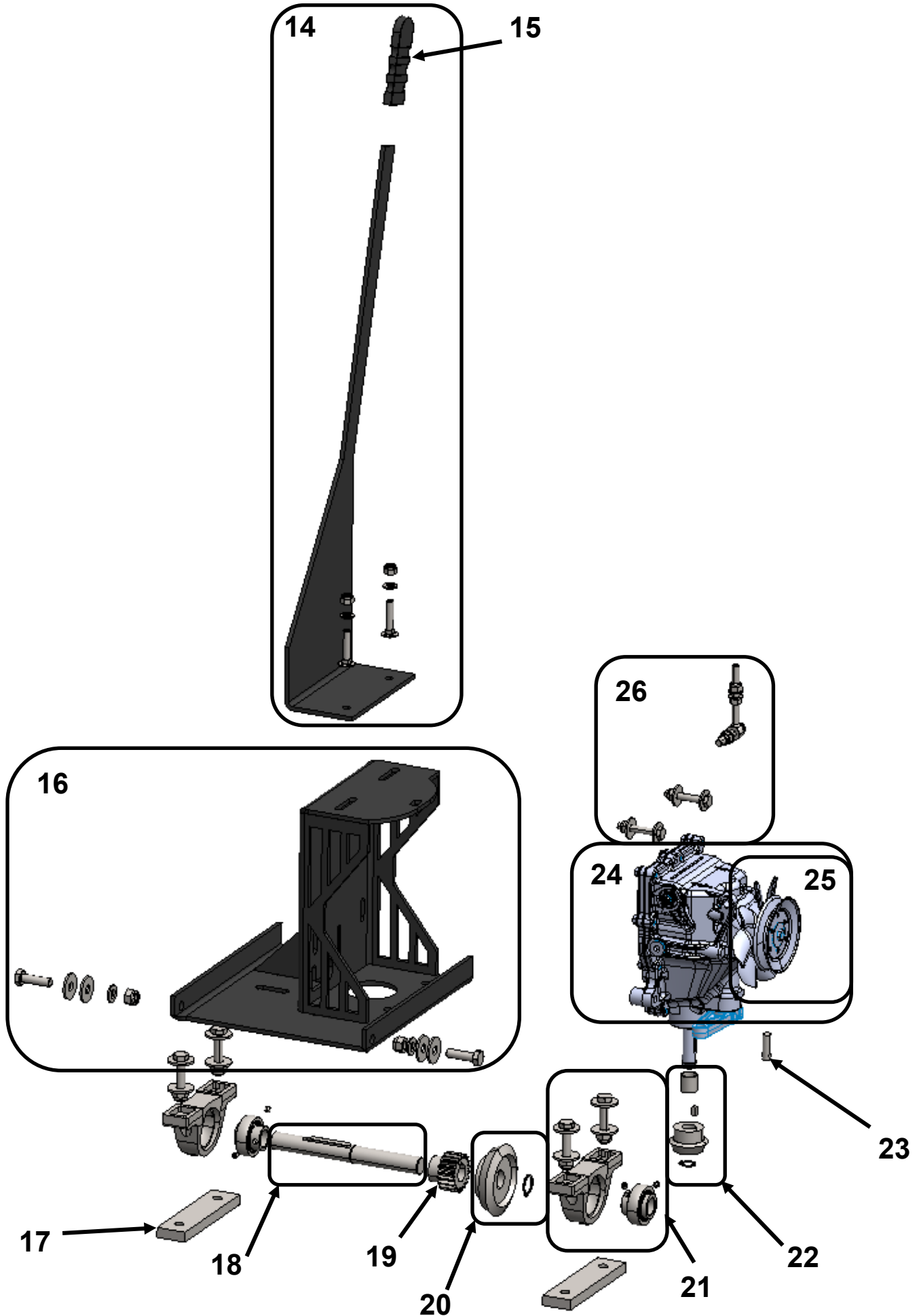
POS.	DESCRIPTION	DESCRIPTION	BESCHREIBUNG	QTY	REF	TYPE
13	Plate Guard	Carter de Protection	Schutzabdeckung	1	310005224	S
	Plate Guard	Carter de Protection	Schutzabdeckung	1		
	Hex. Screw DIN 933 – M8x20	Vis H DIN 933 – M8x20	Sechskantschrauben DIN 933 – M8x20	2		
	Washer DIN 127 – M8	Rondelle DIN 127 – M8	Scheibe DIN 127 – M8	2		
	Washer DIN 9021 – M8	Rondelle DIN 9021 – M8	Scheibe DIN 9021 – M8	2		
	Cage Nut – M8	Ecrou Cage – M8	Federstahlmutter – M8	2		

Hydrogear



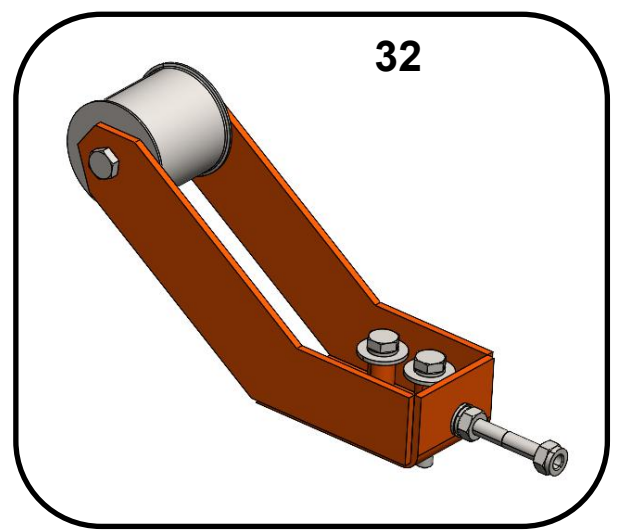
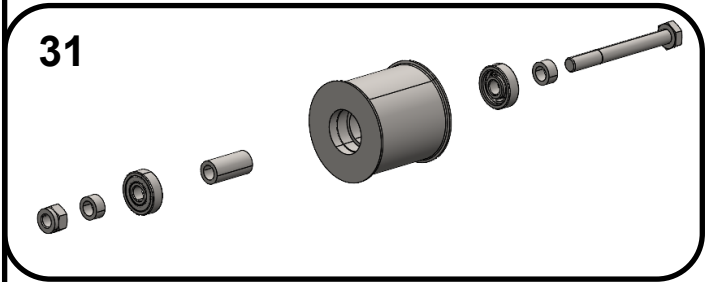
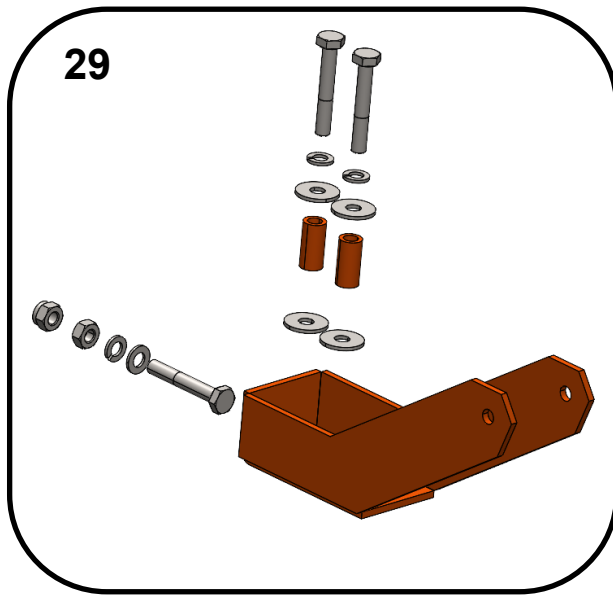
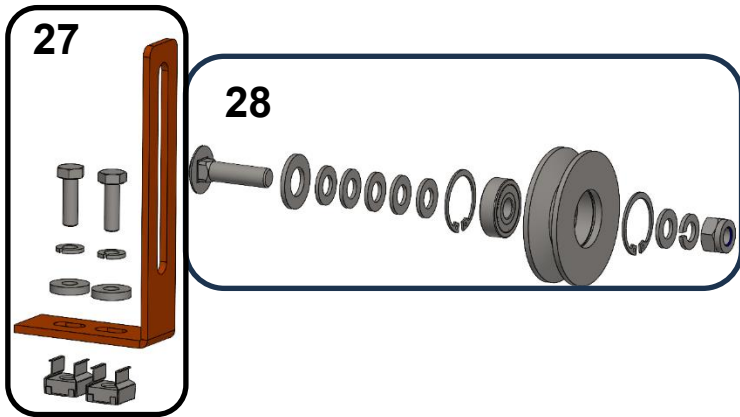
POS.	DESCRIPTION	DESCRIPTION	BESCHREIBUNG	QTY	REF	TYPE
14	Clutch Handle	Poignée d'embrayage	Kupplungsgriff	1	310631783	S
	Coupling Handle	Poignée d'accouplement	Kupplungshebel	1		
	Plastic Handle	Poignée Plastique	Plastikgriff	1		
	Screw ISO 8677 – M8x40-22	Vis ISO 8677 – M8x40-22	Schraube ISO 8677 – M8x40-22	2		
	Washer ISO 7089 – M8	Rondelle ISO 7089 – M8	Scheibe ISO 7089 – M8	2		
	Nut ISO 7040 – M8	Ecrou ISO 7040 – M8	Mutter ISO 7040 – M8	2		
15	Plastic Handle	Poignée Plastique	Plastikgriff	1	310004051	S
16	Hydrostatic Drive Support (Ser.N° higher than 4.500.000.000.000)	Support Variateur (Ser.N° à partir de 4.500.000.000.000)	Variatorkonsole (Ser.N° größer als 4.500.000.000.000)	1	310559453	S
	Hydrostatic Drive Support	Support Variateur	Variatorkonsole	1		
	Hex. Screw ISO 4017 – M10x35	Vis H ISO 4017 – M10x35	Sechskantschrauben ISO 4017 – M10x35	2		
	Washer ISO 7089 – M10	Rondelle ISO 7089 – M10	Scheibe ISO 7089 – M10	2		
	Washer ISO 7093 – M10	Rondelle ISO 7093 – M10	Scheibe ISO 7093 – M10	4		
	Nut ISO 7040 – M10	Ecrou ISO 7040 – M10	Mutter ISO 7040 – M10	2		
17	Spacer	Entretoise	Abstandshalter	1	310596806	S
18	Intermediate Shaft	Arbre Intermédiaire	Zwischenwelle	1	310596804	S
	Intermediate Shaft	Arbre Intermédiaire	Zwischenwelle	1		
	Parallel Key DIN 6885 – A 6x6x45	Clavette DIN 6885 – A 6x6x45	Paßfeder DIN 6885 – A 6x6x45	1		
19	Intermediate Pinion	Pignon Intermediaire	Zwischenzahnrad	1	310596805	S
	Intermediate Pinion	Pignon Intermediaire	Zwischenzahnrad	1		
	Parallel Key DIN 6885 – A 6x6x45	Clavette DIN 6885 – A 6x6x45	Paßfeder DIN 6885 – A 6x6x45	1		
20	Transmission Wheel	Roue Dentée de Transmission	Zahnrad	1	310596803	S
	Straight bevel wheel 2.5M 32T	Roue dentée 2.5M 32T	Zahnrad 2.5M 32T	1		
	Circlips DIN 471 – 20x1.2	Circlips DIN 471 – 20x1.2	Circlips DIN 471 – 20x1.2	1		
	Parallel Key DIN 6885 – A 6x6x45	Clavette DIN 6885 – A 6x6x45	Paßfeder DIN 6885 – A 6x6x45	1		
21	Pillow Block Ball Bearing Units (set of 2)	Pallier à Bille (lot de 2)	2er-Set Stehlager-Kugellagereinheit	1	310004674	S
	Pillow Block Ball Bearing Units	Pallier à Bille	Stehlager-Kugellagereinheit	2		
	Hex. Screw DIN 933 – M10x55	Vis H DIN 933 – M10x55	Sechskantschrauben DIN 933 – M10x55	4		
	Washer DIN 125 – M10	Rondelle DIN 125 – M10	Scheibe DIN 125 – M10	8		
	Nut ISO 7040 – M10	Ecrou ISO 7040 – M10	Mutter ISO 7040 – M10	4		

Hydrogear



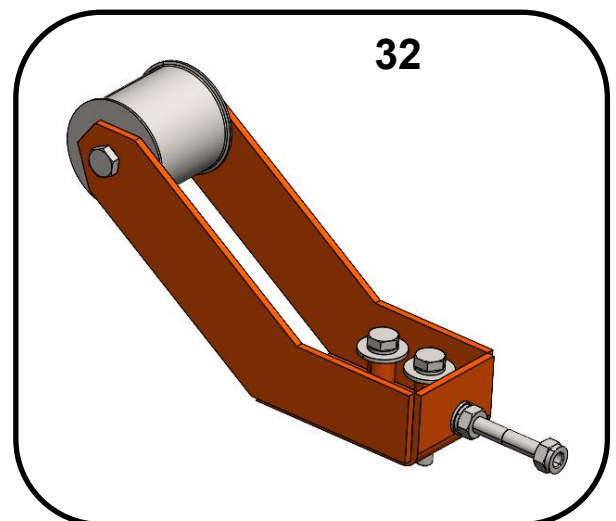
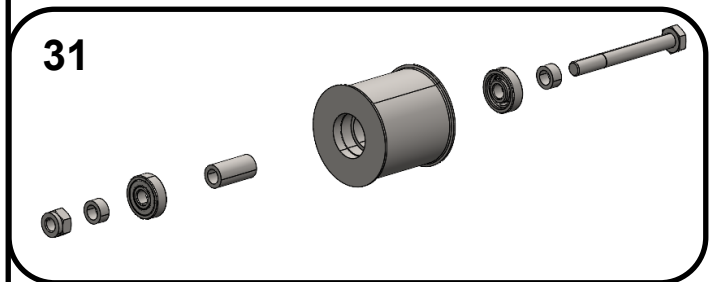
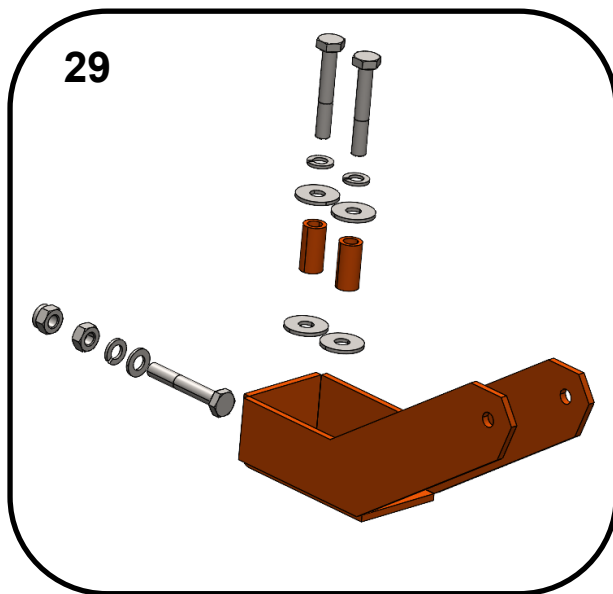
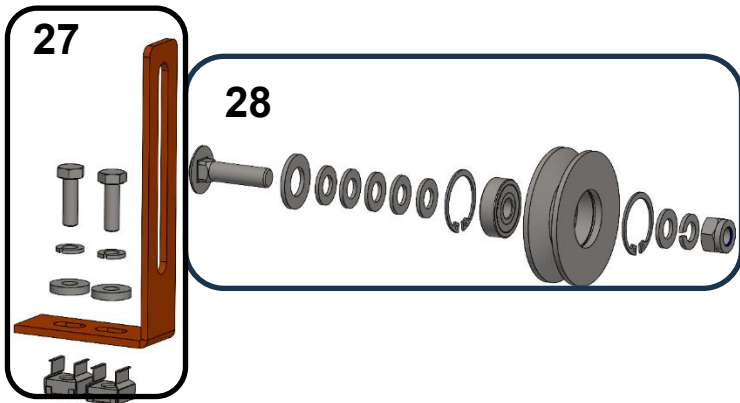
POS.	DESCRIPTION	DESCRIPTION	BESCHREIBUNG	QTY	REF	TYPE
22	Transmission Pinion Kit	Kit Pignon de Transmission	Getrieberad Set	1	310596802	S
	Straight Bevel Pinion 2.5M 16T	Pignon 2.5M 16T	Ritzel 2.5M 16T	1		
	Bevel Gear Spacer	Entretoise	Abstandshalter	1		
	Circlips DIN 471 – 14x1	Circlips DIN 471 – 14x1	Circlips DIN 471 – 14x1	1		
	Square Key 3/16x3/16x2/5	Clavette 3/16x3/16x2/5	Paßfeder 3/16x3/16x2/5	1		
23	Control Level Axis with Beta Pin	Axe de Contrôle avec Goupille Beta	Kontrollachse mit Beta-Splint	1	310559455	S
24	Transmission Module	Module de Transmission	Übertragungsmodul	1	310601619	S
	Transmission Module	Module de Transmission	Übertragungsmodul	1		
	Fan & Pulley	Poulie et Ventilateur	Riemenscheibe und Ventilator	1		
25	Fan & Pulley of Transmission Module	Poulie et Ventilateur pour module de transmission	Riemenscheibe und Ventilator für Getriebesystem	1	310596801	S
26	Transmission Module Screws Kit	Kit Visserie Module de Transmission	Übertragungsmodul Schrauben Set	1	310596800	S
	Hex. Screw DIN 933 – M8x50	Vis H DIN 933 – M8x50	Sechskantschrauben DIN 933 – M8x50	3		
	Washer DIN 125 – M8	Rondelle DIN 125 – M8	Scheibe DIN 125 – M8	9		
	Nut ISO 4032 – M8	Ecrou ISO 4032 – M8	Mutter ISO 4032 – M8	1		
	Nut ISO 7040 – M8	Ecrou ISO 7040 – M8	Mutter ISO 7040 – M8	4		
	Eyebolt DIN 444 – M8x80	Boulon à Œil DIN 444 – M8x80	Augenschrauben DIN 444 – M8x80	1		

Belt Tensioners



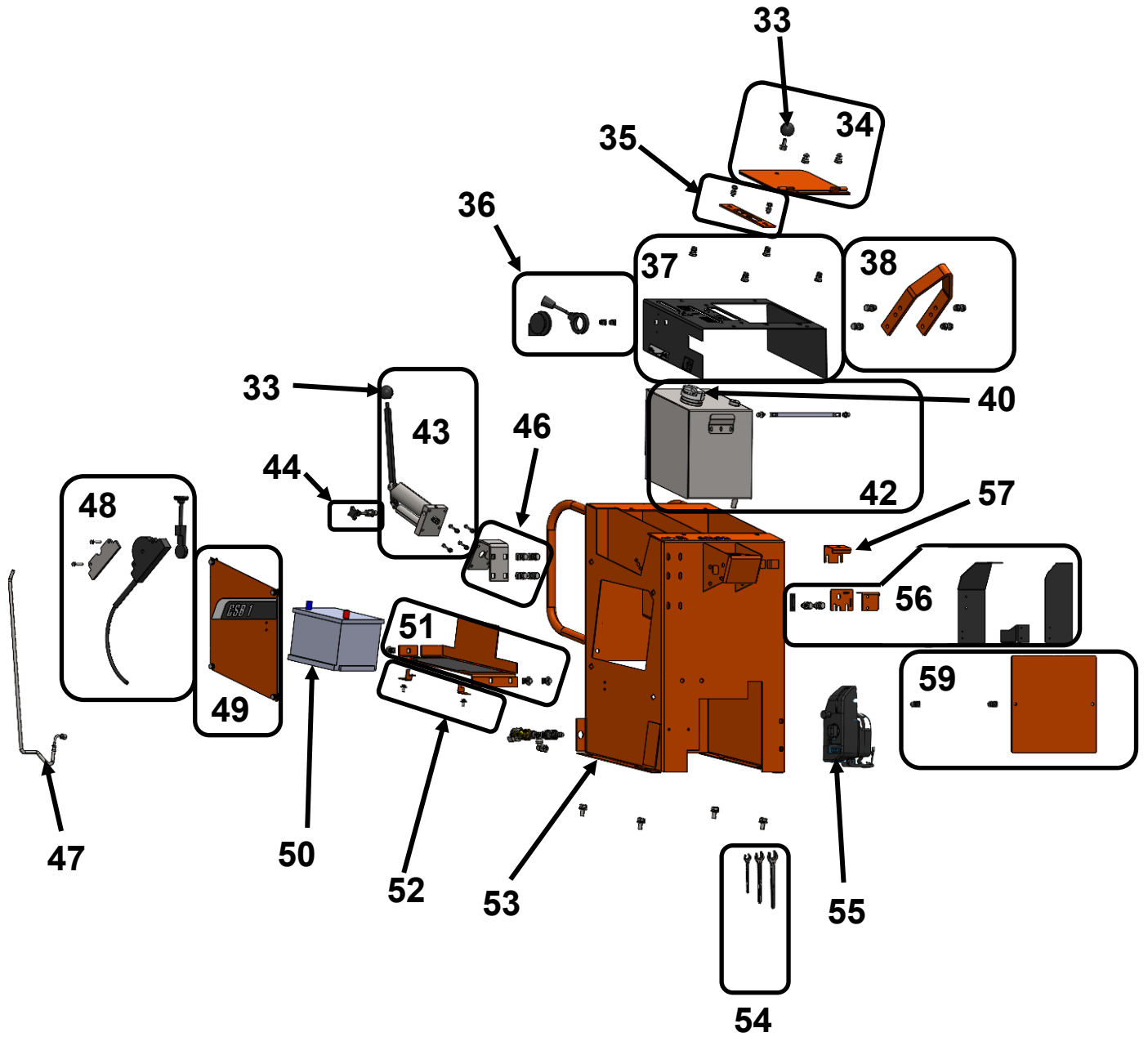
POS.	DESCRIPTION	DESCRIPTION	BESCHREIBUNG	QTY	REF	TYPE
27	Bracket for belt tension pulley	Support Poulie de Tension	Halterung für Riemen spann rolle	1	310005244	S
	Bracket for belt tension pulley	Support Poulie de Tension	Halterung für Riemen spann rolle	1		
	Hex. Screw DIN 933 – M8x25	Vis H DIN 933 – M8x25	Sechskantschrauben DIN 933 – M8x25	2		
	Washer DIN 127 – M8	Rondelle DIN 127 – M8	Scheibe DIN 127 – M8	2		
	Washer DIN 7349 – M8	Rondelle DIN 7349 – M8	Scheibe DIN 7349 – M8	2		
	Cage Nut – M10	Ecrou Cage – M10	Federstahlmutter – M10	2		
28	Belt Tensioning Pulley	Poulie Tension Courroie	Riemen spann rolle	1	310002106	S
	Belt Tensioning Pulley	Poulie Tension Courroie	Riemen spann rolle	1		
	Tensioning Pulley Bearing	Roulement Poulie de Tension		1		
	Circlips DIN 472 – D30	Circlips DIN 472 – D30	Circlips DIN 472 – D30	2		
	Screw ISO 8677 – M10x40	Vis ISO 8677 – M10x40	Schraube ISO 8677 – M10x40	1		
	Washer DIN 125 – M10	Rondelle DIN 125 – M10	Scheibe DIN 125 – M10	7		
	Washer DIN 125 – M14	Rondelle DIN 125 – M14	Scheibe DIN 125 – M14	1		
	Washer DIN 127 – M10	Rondelle DIN 127 – M10	Scheibe DIN 127 – M10	1		
	Nut ISO 7040 – M10	Ecrou ISO 7040 – M10	Mutter ISO 7040 – M10	1		
29	V Belt Tensionner	Tendeur de Courroie	V-Riemen spann er	1	310031864	S
	V Belt Tensionner Support	Support VTendeur de Courroie	Halterung für V-Riemen spann er	1		
	Hex. Screw DIN 931 – M10x65	Vis H DIN 931 – M10x65	Sechskantschrauben DIN 931 – M10x65	3		
	Washer DIN 125 – M10	Rondelle DIN 125 – M10	Scheibe DIN 125 – M10	1		
	Washer DIN 127 – M10	Rondelle DIN 127 – M10	Scheibe DIN 127 – M10	3		
	Washer DIN 9021 – M10	Rondelle DIN 9021 – M10	Scheibe DIN 9021 – M10	4		
	Nut ISO 4032 – M10	Ecrou ISO 4032 – M10	Mutter ISO 4032 – M10	1		
	Nut ISO 7040 – M10	Ecrou ISO 7040 – M10	Mutter ISO 7040 – M10	1		
	Spacer For Belt Tensionner	Entretoise pour tendeur de courroie	Abstandshalter für Riemen spann er	2		

Belt Tensioners



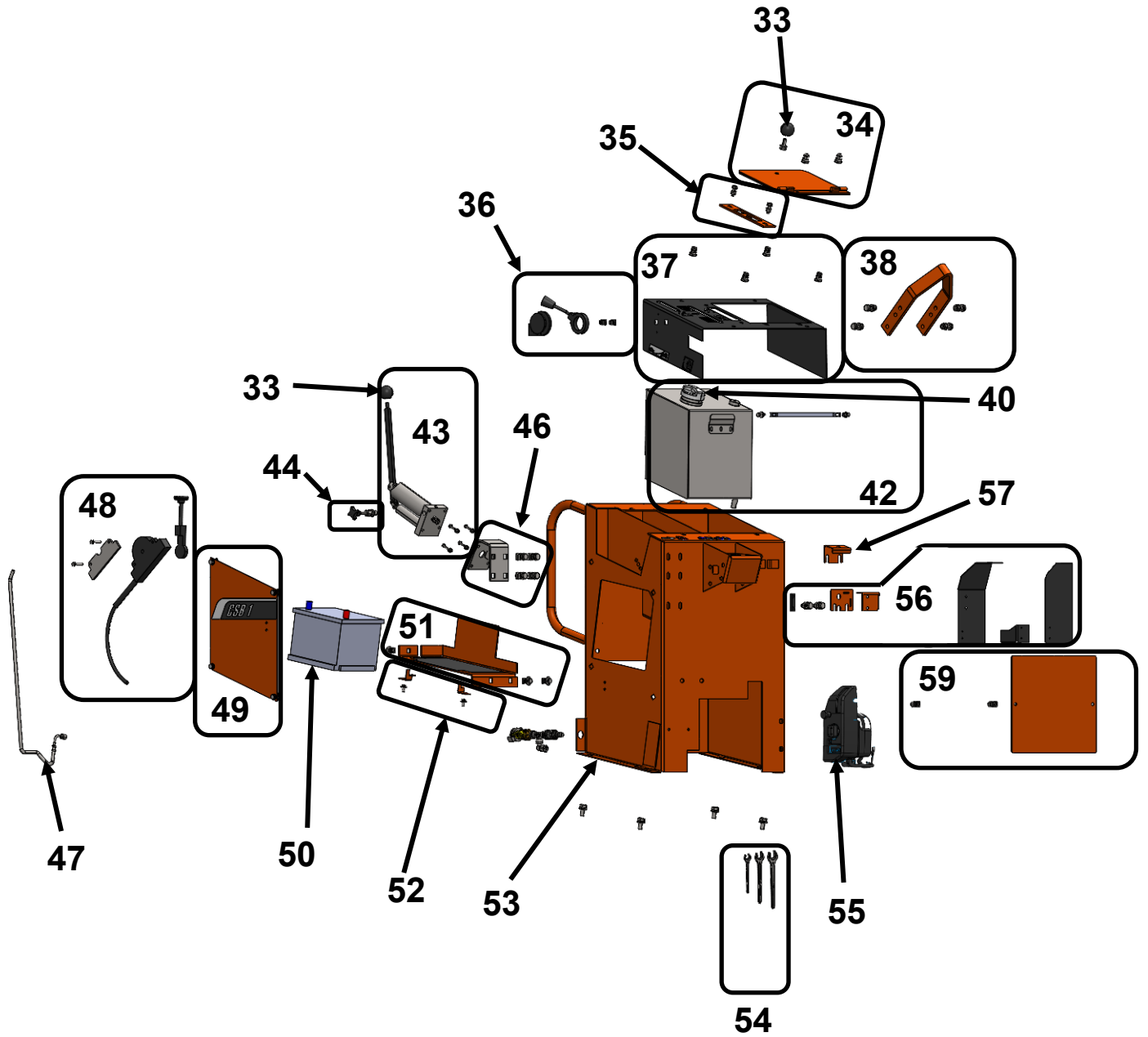
POS.	DESCRIPTION	DESCRIPTION	BESCHREIBUNG	QTY	REF	TYPE
30	V Belt Tensioning Pulley (Ser.N up to and including 405999)	Poulie Tension Courroie V (N.Ser jusqu'à 405999 inclus)	Riemenspannrolle V (Seriennummer bis einschließlich 405999)	1	310005226	S
	V Belt Tensioning Pulley	Poulie Tension Courroie V	Riemenspannrolle V	1		
	Tensioning "Pulley Bearings	Roulement poulie de tension	Lager für Spannrolle	2		
	Spacer For Belt Tensionner	Entretoise pour tendeur de courroie	Abstandshalter für Riemenspanner	1		
	Int Spacer	Entretoise interne	Innenabstandshalter	2		
	Hex. Screw DIN 931 – M10x90	Vis H DIN 931 – M10x90	Sechskantschrauben DIN 931 – M10x90	1		
	Nut ISO 7040 – M10	Ecrou ISO 7040 – M10	Mutter ISO 7040 – M10	1		
31	V Belt Tensioning Pulley (Ser.N higher than 406000)	Poulie Tension Courroie V (N.Ser à partir de 406000 inclus)	Riemenspannrolle V (Ser.N° größer als 406000)	1	310005851	S
	V Belt Tensioning Pulley	Poulie Tension Courroie V	Riemenspannrolle V	1		
	Tensioning "Pulley Bearings	Roulement poulie de tension	Lager für Spannrolle	2		
	Spacer For Belt Tensionner	Entretoise pour tendeur de courroie	Abstandshalter für Riemenspanner	1		
	Int Spacer	Entretoise interne	Innenabstandshalter	2		
	Hex. Screw DIN 931 – M10x90	Vis H DIN 931 – M10x90	Sechskantschrauben DIN 931 – M10x90	1		
	Nut ISO 7040 – M10	Ecrou ISO 7040 – M10	Mutter ISO 7040 – M10	1		
32	Tensioning Device Complete	Tendeur de courroie complet	SPANNVORRICHTUNG Komplett	1	310537896	S
	V Belt Tensionner Support	Support VTendeur de Courroie	Halterung für V-Riemenspanner	1		
	V Belt Tensioning Pulley	Poulie Tension Courroie V	Riemenspannrolle V	1		
	Tensioning "Pulley Bearings	Roulement poulie de tension	Lager für Spannrolle	2		
	Spacer For Belt Tensionner	Entretoise pour tendeur de courroie	Abstandshalter für Riemenspanner	3		
	Int Spacer	Entretoise interne	Innenabstandshalter	2		
	Hex. Screw DIN 931 – M10x65	Vis H DIN 931 – M10x65	Sechskantschrauben DIN 931 – M10x65	3		
	Hex. Screw DIN 931 – M10x90	Vis H DIN 931 – M10x90	Sechskantschrauben DIN 931 – M10x90	1		
	Washer DIN 125 – M10	Rondelle DIN 125 – M10	Scheibe DIN 125 – M10	1		
	Washer DIN 127 – M10	Rondelle DIN 127 – M10	Scheibe DIN 127 – M10	3		
	Washer DIN 9021 – M10	Rondelle DIN 9021 – M10	Scheibe DIN 9021 – M10	4		
	Nut ISO 4032 – M10	Ecrou ISO 4032 – M10	Mutter ISO 4032 – M10	1		
	Nut ISO 7040 – M10	Ecrou ISO 7040 – M10	Mutter ISO 7040 – M10	2		

Motor / Moteur / Motor



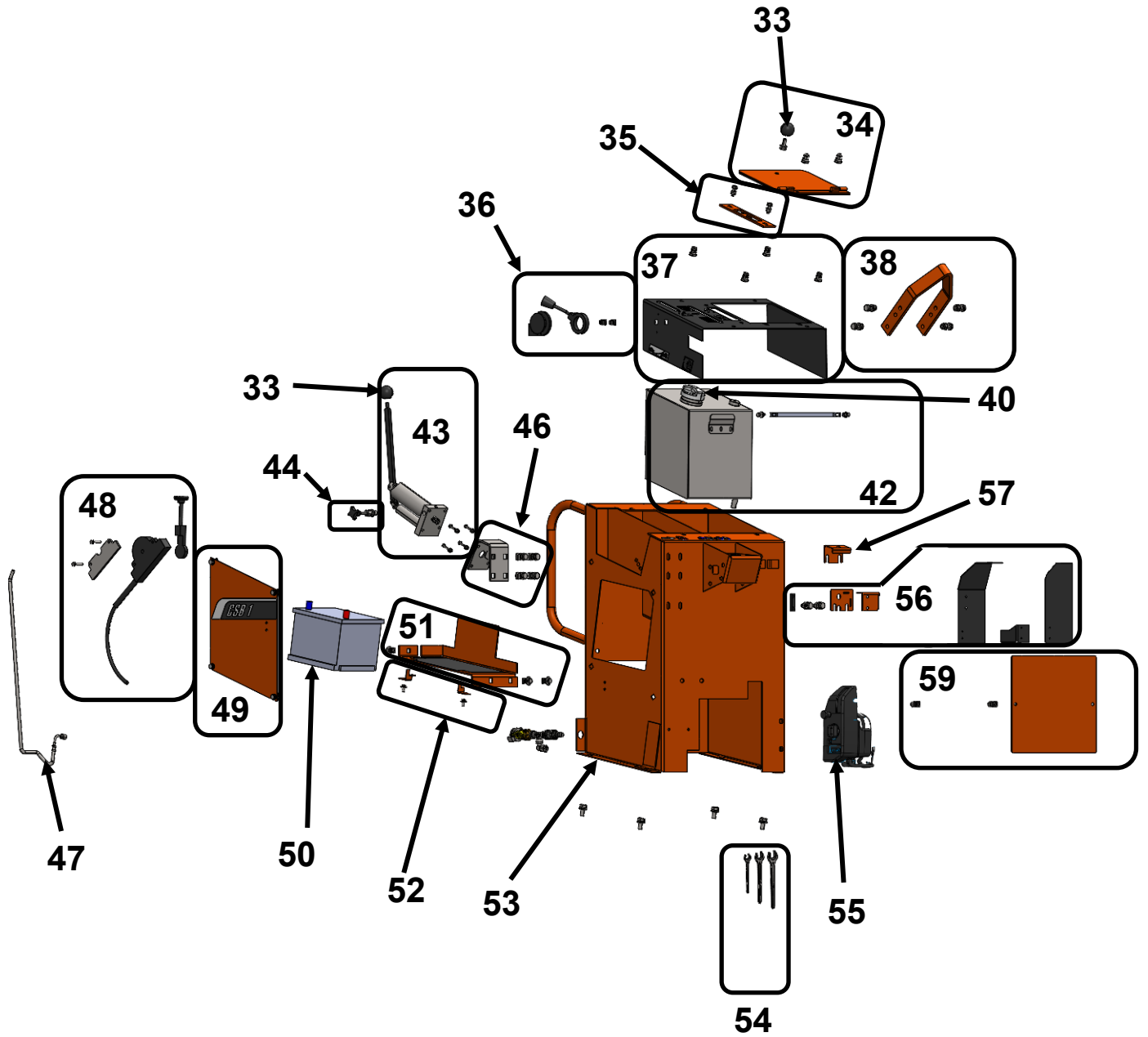
POS.	DESCRIPTION	DESCRIPTION	BESCHREIBUNG	QTY	REF	TYPE
33	Ball Knob	Poignée Boule	Kugelgriff	1		
	Ball Knob DIN 319 – M10	Poignée Boule DIN 319 – M10	Kugelgriff DIN 319 – M10	1		
	Hex. Screw DIN 933 – M10x25	Vis H DIN 933 – M10x25	Sechskantschrauben DIN 933 – M10x25	1		
	Washer DIN 125 – M10	Rondelle DIN 125 – M10	Scheibe DIN 125 – M10	1		
	Washer DIN 127 – M10	Rondelle DIN 127 – M10	Scheibe DIN 127 – M10	1		
34	Container Lid kit	Couvercle Reservoir kit	Containerdeckel kit	1		
	Fuel Container Lid	Couvercle Reservoir d'Essence	Benzinkanisterdeckel	1		
	Container Lid Rubber	Caoutchouc Couvercle Reservoir	Gummidichtung	1		
	Ball Knob DIN 319 – M10	Poignée Boule DIN 319 – M10	Kugelgriff DIN 319 – M10	1		
	Hex. Screw DIN 933 – M10x25	Vis H DIN 933 – M10x25	Sechskantschrauben DIN 933 – M10x25	1		
	DHC Screw DIN 7380 – M8x20	Vis BHC DIN 7380 – M8x20	Zylinderschraube mit Linsenkopf DIN 7380 – M8x20	2		
	Washer DIN 125 – M8	Rondelle DIN 125 – M8	Scheibe DIN 125 – M8	2		
	Washer DIN 125 – M10	Rondelle DIN 125 – M10	Scheibe DIN 125 – M10	1		
	Washer DIN 127 – M8	Rondelle DIN 127 – M8	Scheibe DIN 127 – M8	2		
	Washer DIN 127 – M10	Rondelle DIN 127 – M10	Scheibe DIN 127 – M10	1		
	Cage Nut – M8	Ecrou Cage – M8	Federstahlmutter – M8	2		
35	Clutch Handle Positioner	Positionneur du levier d'embrayage	Kupplungshebel-Positionierer	1		
	Positioning Sheet	Tole de positionnement	Positionierblech	1		
	Hex. Screw DIN 933 – M8x25	Vis H DIN 933 – M8x25	Sechskantschrauben DIN 933 – M8x25	2		
	Washer DIN 125 – M8	Rondelle DIN 125 – M8	Scheibe DIN 125 – M8	2		
	Washer DIN 127 – M8	Rondelle DIN 127 – M8	Scheibe DIN 127 – M8	1		
	Nut ISO 4032 – M8	Ecrou ISO 4032 – M8	Mutter ISO 4032 – M8	2		
36	Gas Handle	Poignée d'accélérateur	Gasgriff	1		
	Gas Handle	Poignée d'accélérateur	Gasgriff	1		
	Cable	Cable	Kabel	1		
	FHC Scew ISO 10642 – M8x20	Vis FHC ISO 10642 – M8x20	Innensechskant-Senkkopfschraube ISO 10642 – M8x20	2		
	Cage Nut – M8	Ecrou Cage – M8	Federstahlmutter – M8	2		
37	Control panel Sheet	Tole de la plaque de control	Schalttafelblech	1		
	Control panel Sheet	Tole de la plaque de control	Schalttafelblech	1		
	Hex. Screw DIN 933 – M8x20	Vis H DIN 933 – M8x20	Sechskantschrauben DIN 933 – M8x20	4		
	Washer DIN 125 – M8	Rondelle DIN 125 – M8	Scheibe DIN 125 – M8	4		
	Washer DIN 127 – M8	Rondelle DIN 127 – M8	Scheibe DIN 127 – M8	4		
	Cage Nut – M8	Ecrou Cage – M8	Federstahlmutter – M8	4		
38	Lifting Hook	Crochet de Levage	Lastenhaken	1		
	Lifting Hook	Crochet de Levage	Lastenhaken	1		
	Hex. Screw DIN 933 – M10x30	Vis H DIN 933 – M10x30	Sechskantschrauben DIN 933 – M10x30	4		
	Washer DIN 125 – M10	Rondelle DIN 125 – M10	Scheibe DIN 125 – M10	8		
	Nut ISO 7040 – M10	Ecrou ISO 7040 – M10	Mutter ISO 7040 – M10	4		

Motor / Moteur / Motor



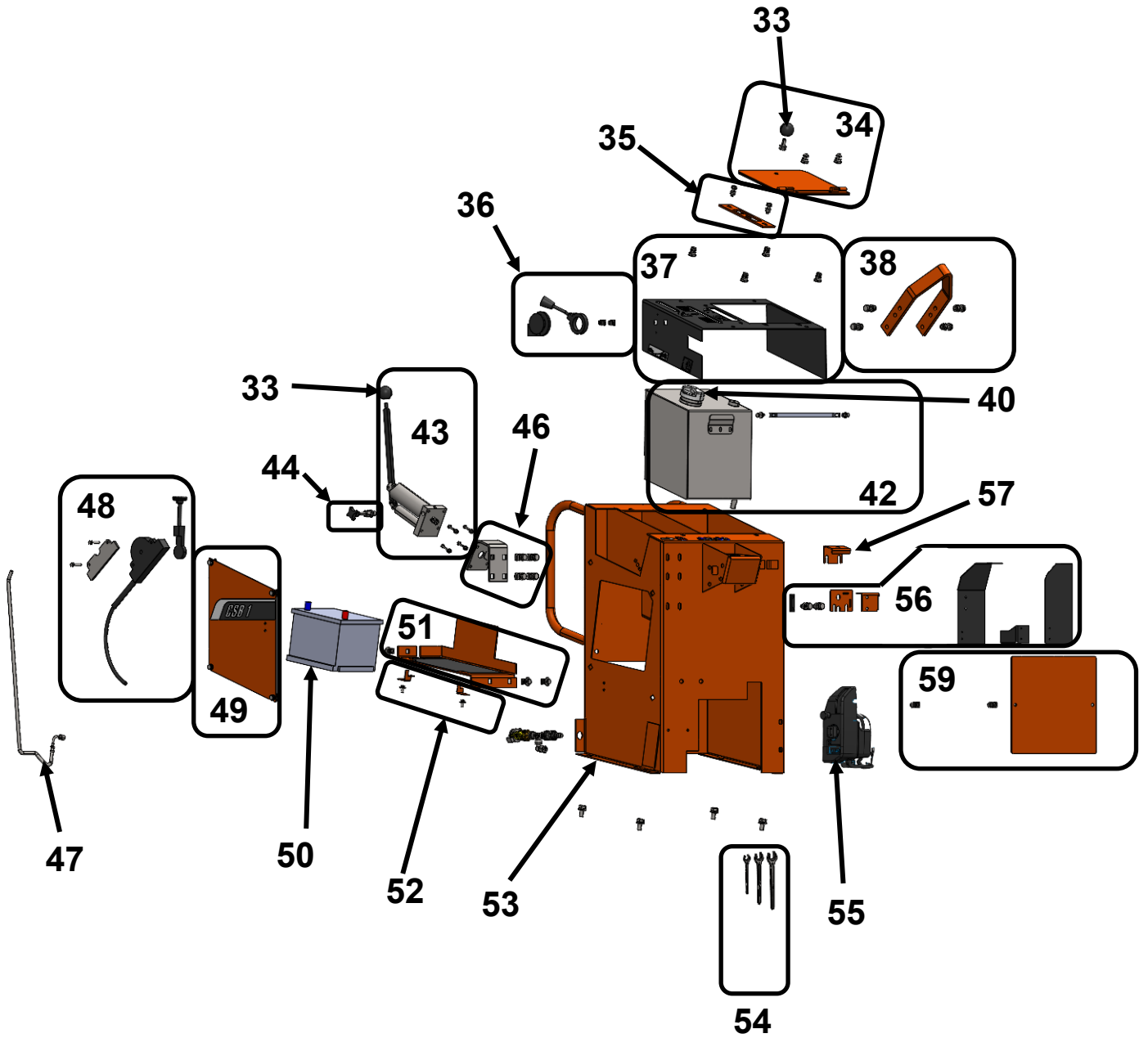
POS.	DESCRIPTION	DESCRIPTION	BESCHREIBUNG	QTY	REF	TYPE
39	Tank Cap (Ser.N up to and including)	Bouchon de Réservoir (N.Ser jusqu'à inclus)	Stöpsel Wasserbehälter (Seriennummer bis einschließlich)	1	510099297	S
	Tank Cap	Bouchon de Réservoir	Stöpsel Wasserbehälter	1		
	Cap Key	Clé Bouchon	Passfeder Stöpsel	1		
40	Tank Cap (Ser.N° higher than)	Bouchon de Réservoir (Ser.N° à partir de)	Stöpsel Wasserbehälter (Ser.N° größer als)	1		
41	Tank (Ser.N up to and including)	Réservoir Complet (N.Ser jusqu'à inclus)	Wasserbehälter (Seriennummer bis einschließlich)	1	510099229	S
	Tank	Réservoir	Wasserbehälter	1		
	Tank Cap	Bouchon de Réservoir	Stöpsel Wasserbehälter	1		
	Cap Key	Clé Bouchon	Passfeder Stöpsel	1		
	Tank Back Support	Support Arrière de Réservoir	Tank-Rückstütze	1		
	Tank Front Support	Support Avant de Réservoir	Tank-Vorderstütze	1		
	Hex. Screw DIN 933 – M8x25	Vis H DIN 933 – M8x25	Sechskantschrauben DIN 933 – M8x25	2		
	Hex. Screw DIN 933 – M6x25	Vis H DIN 933 – M6x25	Sechskantschrauben DIN 933 – M6x25	1		
	FHC Scw ISO 10642 – M6x16	Vis FHC ISO 10642 – M6x16	Innensechskant-Senkkopfschraube ISO 10642 – M6x16	1		
	Washer DIN 125 – M6	Rondelle DIN 125 – M6	Scheibe DIN 125 – M6	1		
	Washer DIN 125 – M8	Rondelle DIN 125 – M8	Scheibe DIN 125 – M8	3		
	Washer DIN 127 – M8	Rondelle DIN 127 – M8	Scheibe DIN 127 – M8	3		
	Washer DIN 7349 – M6	Rondelle DIN 7349 – M6	Scheibe DIN 7349 – M6	1		
	Nut ISO 7040 – M6	Ecrou ISO 7040 – M6	Mutter ISO 7040 – M6	2		
	Cage Nut – M8	Ecrou Cage – M8	Federstahlmutter – M8	2		
42	Tank (Ser.N° higher than)	Réservoir (Ser.N° à partir de)	Wasserbehälter (Ser.N° größer als)	1	310619509	S
	Tank	Réservoir	Wasserbehälter	1		
	Tank Cap	Bouchon de Réservoir	Stöpsel Wasserbehälter	1		
	Tank Front Support	Support Avant de Réservoir	Tank-Vorderstütze	1		
	Hex. Screw DIN 933 – M6x25	Vis H DIN 933 – M6x25	Sechskantschrauben DIN 933 – M6x25	1		
	FHC Scw ISO 10642 – M6x16	Vis FHC ISO 10642 – M6x16	Innensechskant-Senkkopfschraube ISO 10642 – M6x16	1		
	Washer DIN 125 – M6	Rondelle DIN 125 – M6	Scheibe DIN 125 – M6	1		
	Washer DIN 125 – M8	Rondelle DIN 125 – M8	Scheibe DIN 125 – M8	1		
	Washer DIN 127 – M8	Rondelle DIN 127 – M8	Scheibe DIN 127 – M8	1		
	Washer DIN 7349 – M6	Rondelle DIN 7349 – M6	Scheibe DIN 7349 – M6	1		
	Nut ISO 7040 – M6	Ecrou ISO 7040 – M6	Mutter ISO 7040 – M6	2		

Motor / Moteur / Motor



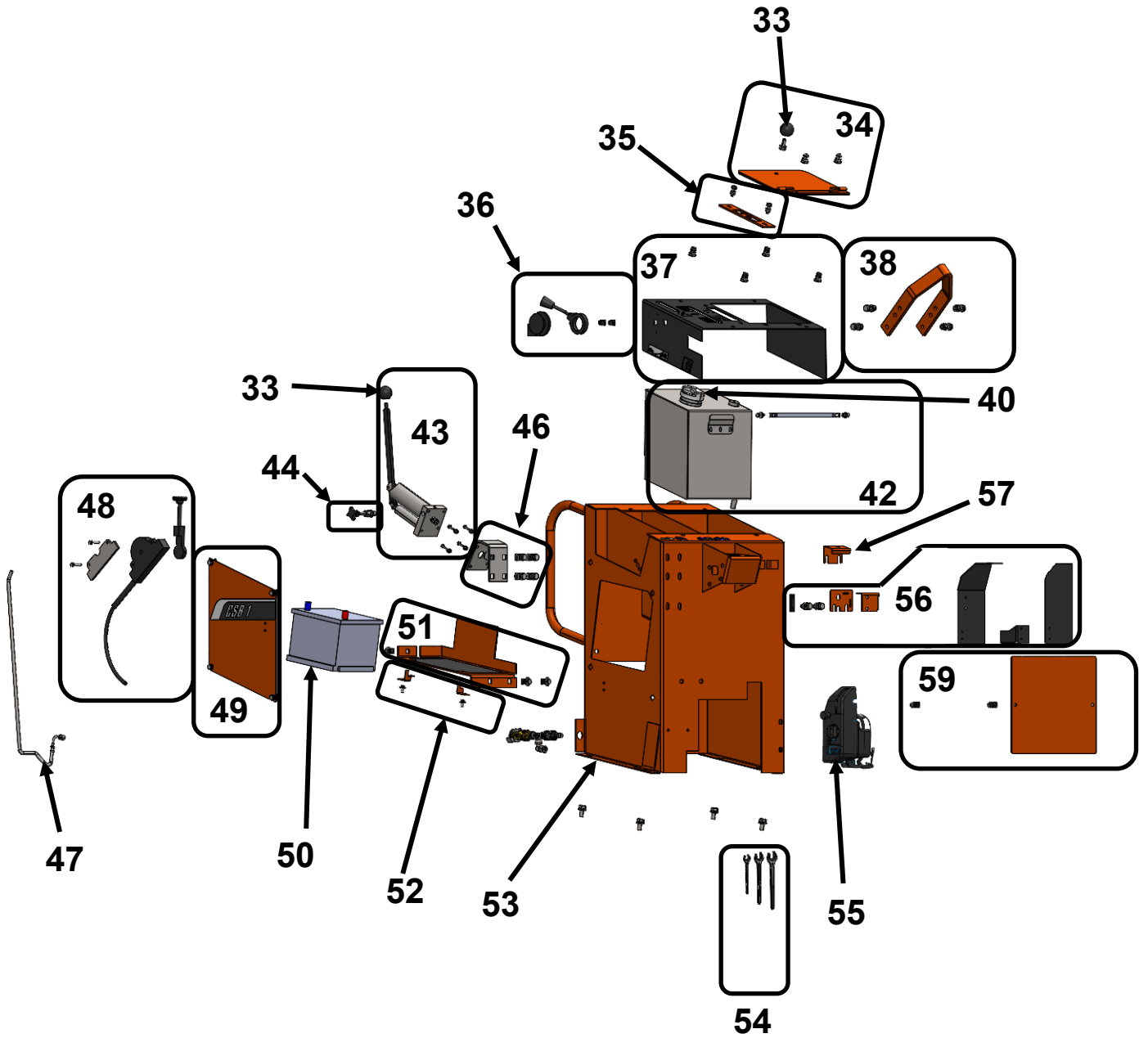
POS.	DESCRIPTION	DESCRIPTION	BESCHREIBUNG	QTY	REF	TYPE
43	Hydraulic Pump kit	Pompe Hydraulique kit	Hydraulikpumpe kit	1		
	Hydraulic Pump	Pompe Hydraulique	Hydraulikpumpe	1		
	O ring	O ring	O-ring	2		
	Ball	Bille	Kugel			
	Hex. Screw DIN 931 – M6x35	Vis H DIN 931 – M6x35	Sechskantschrauben DIN 931 – M6x35	4		
	Washer DIN 125 – M6	Rondelle DIN 125 – M6	Scheibe DIN 125 – M6	4		
	Washer DIN 127 – M6	Rondelle DIN 127 – M6	Scheibe DIN 127 – M6	4		
	Nut ISO 4032 – M6	Ecrou ISO 4032 – M6	Mutter ISO 4032 – M6	4		
44	Lowering Valve (up to 12/2019)	Support de Pompe (jusqu'à 12/2019)	Halterung Wasserpumpe (bis 12.2019)	1	310006167	W
	Hand Knob DIN 6335	Ecrous Croisillons DIN 6335	Kreuzgriffe DIN 6335	1		
	O-ring 4.47x1.78	O-ring 4.47x1.78	O-ring 4.47x1.78	1		
	Snap Ring A 8 DIN 7993	Joint d'arret A 8 DIN 7993	Runddraht-Sprengring A 8 DIN 7993	1		
	Lowering Valve Axis	Axe de Valve de Descente	Ablassventil-Achse	1		
	Nut ISO 4032 – M8	Ecrou ISO 4032 – M8	Mutter ISO 4032 – M8	1		
	Valve Nut	Ecrou de Valve	Ventilmutter			
45	Lowering Valve (from 03/2020)	Support de Pompe (De 03/2020)	Halterung Wasserpumpe (seit 03.2020)	1	310576859	W
	Hand Knob DIN 6335	Ecrous Croisillons DIN 6335	Kreuzgriffe DIN 6335	1		
	O-ring 4.47x1.78	O-ring 4.47x1.78	O-ring 4.47x1.78	1		
	Snap Ring A 8 DIN 7993	Joint d'arret A 8 DIN 7993	Runddraht-Sprengring A 8 DIN 7993	1		
	Lowering Valve Axis	Axe de Valve de Descente	Ablassventil-Achse	1		
	Nut ISO 4032 – M8	Ecrou ISO 4032 – M8	Mutter ISO 4032 – M8	1		
	Valve Nut	Ecrou de Valve	Ventilmutter			
46	Pump Support	Support de Pompe	Pumpenträger	1	310003954	S
	Pump Support	Support de Pompe	Pumpenträger	1		
	Hex. Screw DIN 933 – M10x30	Vis H DIN 933 – M10x30	Sechskantschrauben DIN 933 – M10x30	4		
	Washer DIN 125 – M10	Rondelle DIN 125 – M10	Scheibe DIN 125 – M10	4		
	Washer DIN 127 – M10	Rondelle DIN 127 – M10	Scheibe DIN 127 – M10	4		
	Cage Nut – M10	Ecrou Cage – M10	Federstahlmutter – M10	4		
47	Hydraulic Hose	Flexible Hydraulique	Hydraulikschlauch	1	310004073	W
48	Accelerator Handle Kit	Kit Poignée d'Accélérateur	Gashebel-Satz	1		
	Accelerator Handle	Poignée d'Accélérateur	Gashebel	1		
	Handle Spacer	Entretoise de poignée	Griff-Distanzstück	1		
	Hex. Screw DIN 933 – M6x35	Vis H DIN 933 – M6x35	Sechskantschrauben DIN 933 – M6x35	1		
	Washer DIN 125 – M6	Rondelle DIN 125 – M6	Scheibe DIN 125 – M6	1		
	Washer DIN 127 – M6	Rondelle DIN 127 – M6	Scheibe DIN 127 – M6	1		

Motor / Moteur / Motor



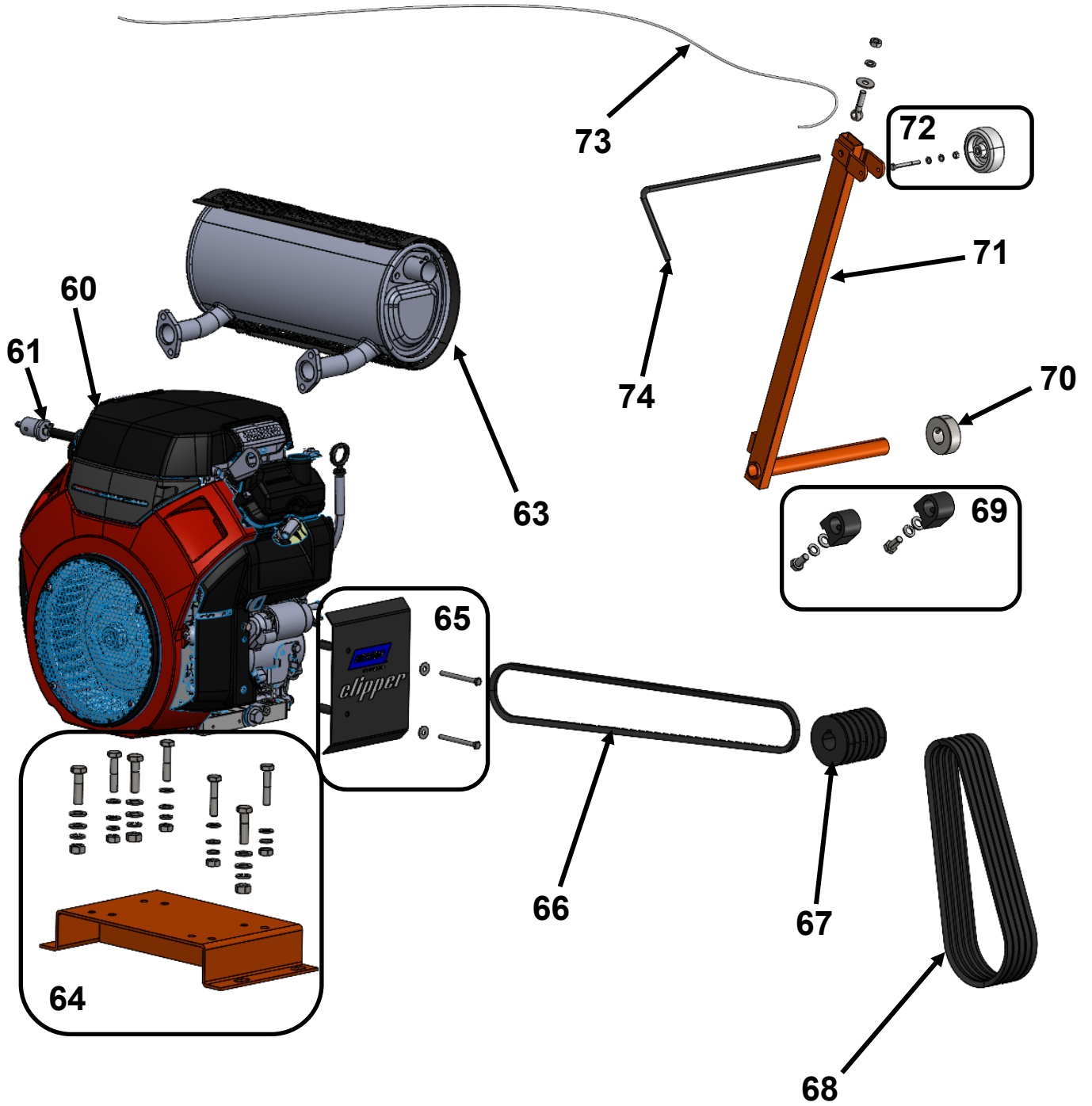
POS.	DESCRIPTION	DESCRIPTION	BESCHREIBUNG	QTY	REF	TYPE
49	Battery Cover	Couvercle de Batterie	Batteriedeckel	1		
	Battery Cover	Couvercle de Batterie	Batteriedeckel	1		
	CSB1 Right Sticker	CSB1 Autocollant Droit	CSB1 Aufkleber Rechts	1		
	Hex. Screw DIN 933 – M8x20	Vis H DIN 933 – M8x20	Sechskantschrauben DIN 933 – M8x20	4		
	Washer DIN 125 – M8	Rondelle DIN 125 – M8	Scheibe DIN 125 – M8	4		
	Washer DIN 127 – M8	Rondelle DIN 127 – M8	Scheibe DIN 127 – M8	4		
	Cage Nut – M8	Ecrou Cage – M8	Federstahlmutter – M8	4		
50	Battery	Batterie	Batterie	1	310004033	W
51	Battery Support Kit	Kit Support Batterie	Batteriehalter-Satz	1	310582267	S
	Battery Support	Support Batterie	Batteriehalter	1		
	Battery Rubber	Caoutchouc Battery	Batterieunterlage	1		
	Hex. Screw DIN 933 – M8x20	Vis H DIN 933 – M8x20	Sechskantschrauben DIN 933 – M8x20	3		
	Washer DIN 127 – M8	Rondelle DIN 127 – M8	Scheibe DIN 127 – M8	3		
	Washer DIN 9021 – M8	Rondelle DIN 9021 – M8	Scheibe DIN 9021 – M8	3		
	Cage Nut – M8	Ecrou Cage – M8	Federstahlmutter – M8	3		
52	Battery Stop (Set of 2)	Buté Batterie (Jeu de 2)	Batterieanschlag (Satz von 2)	1	310607109	S
	Battery Stop	Buté Batterie	Batterieanschlag	2		
	Hex. Screw DIN 933 – M6x16	Vis H DIN 933 – M6x16	Sechskantschrauben DIN 933 – M6x16	2		
	Washer DIN 127 – M6	Rondelle DIN 127 – M6	Scheibe DIN 127 – M6	2		
	Washer DIN 9021 – M6	Rondelle DIN 9021 – M6	Scheibe DIN 9021 – M6	2		
53	Upper Chassis	Châssis Supérieur	Oberrahmen	1	510148373	S
	Upper Chassis	Châssis Supérieur	Oberrahmen	1		
	Sticker					
	Hex. Screw DIN 933 – M12x25	Vis H DIN 933 – M12x25	Sechskantschrauben DIN 933 – M12x25	4		
	Washer DIN 125 – M12	Rondelle DIN 125 – M12	Scheibe DIN 125 – M12	4		
	Washer DIN 127 – M12	Rondelle DIN 127 – M12	Scheibe DIN 127 – M12	4		
54	Set Wrenches	Jeu de Clés	Schlüsselsatz	1		
	Wrench DIN 894 – 13mm	Clé DIN 894 – 13mm	Schlüssel DIN 894 – 13mm	1		
	Wrench DIN 894 – 17mm	Clé DIN 894 – 17mm	Schlüssel DIN 894 – 17mm	1		
	Wrench DIN 894 – 19mm	Clé DIN 894 – 19mm	Schlüssel DIN 894 – 19mm	1		
55	Engine Control Box	Boitier de Contrôle Moteur	Gehäuse zur	1		NA

Motor / Moteur / Motor



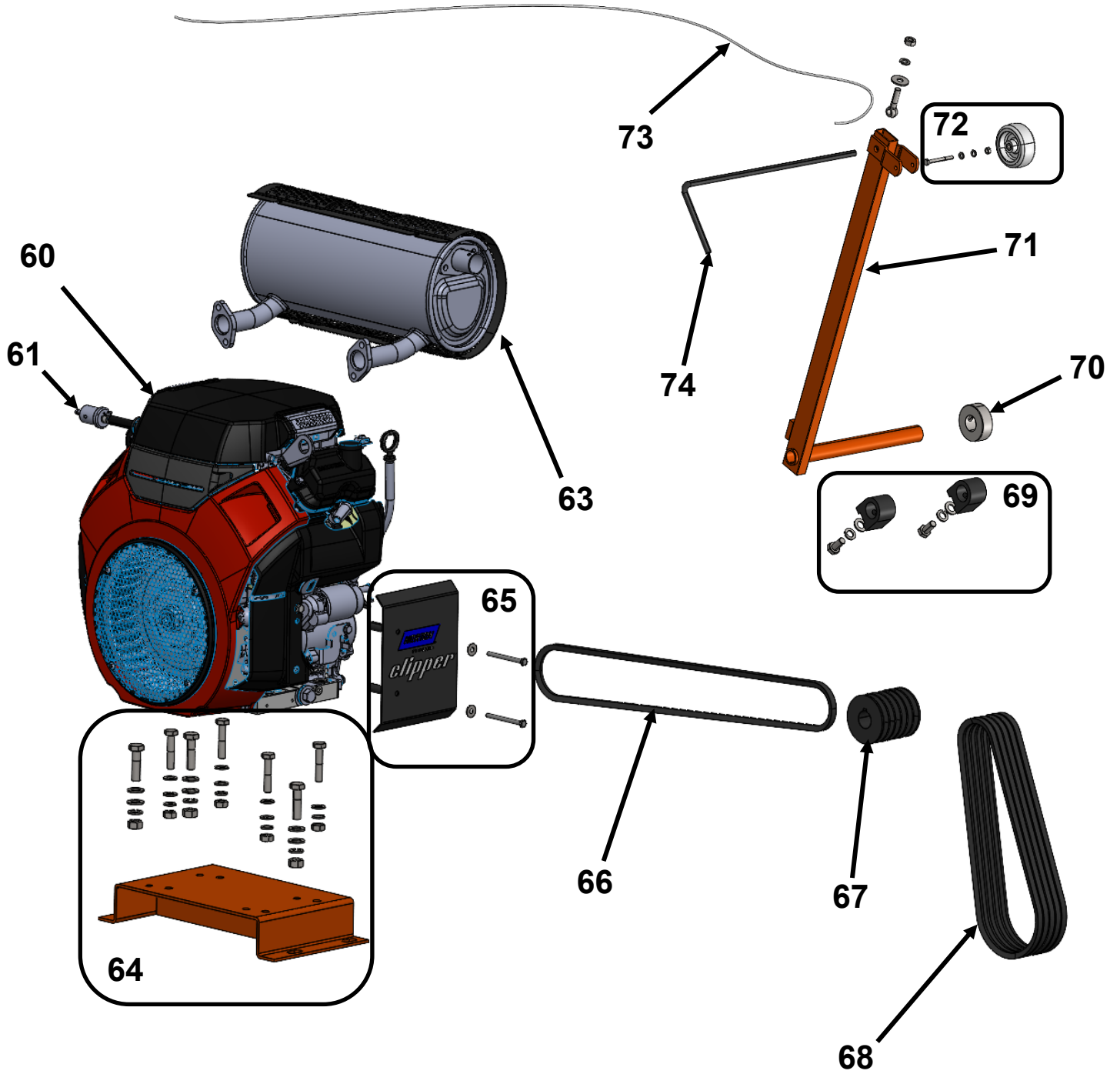
POS.	DESCRIPTION	DESCRIPTION	BESCHREIBUNG	QTY	REF	TYPE
56	Control Box Support	Support de Boitier de Contrôle	Steuerungshalter	1		
	Control Box Chassis	Chassis du Boitier de Contrôle Moteur	Steuerungsgehäuse	1		
	Control Box Fixing	Fixation Boitier de Controle	Befestigung Steuerung	1		
	Spacer	Entretoise	Distanzhülse	1		
	Allen Screw DIN 912 – M5x30	Vis CHC DIN 912 – M5x30	Zylinderschraube DIN 912 – M5x30	2		
	Hex. Screw DIN 933 – M10x30	Vis H DIN 933 – M10x30	Sechskantschrauben DIN 933 – M10x30	2		
	Washer DIN 125 – M10	Rondelle DIN 125 – M10	Scheibe DIN 125 – M10	4		
	Washer DIN 127 – M5	Rondelle DIN 127 – M5	Scheibe DIN 127 – M5	2		
	Washer DIN 127 – M10	Rondelle DIN 127 – M10	Scheibe DIN 127 – M10	2		
	Washer DIN 9021 – M5	Rondelle DIN 9021 – M5	Scheibe DIN 9021 – M5	2		
	Nut ISO 4032 – M10	Ecrou ISO 4032 – M10	Mutter ISO 4032 – M10	2		
57	SwitchSupport	Support d'Interrupteur	Schalterhalter	1	310589259	S
58	Switch	Interrupteur	Schalter	1		

Blade guard / Carter de disque / Plattegehäuse



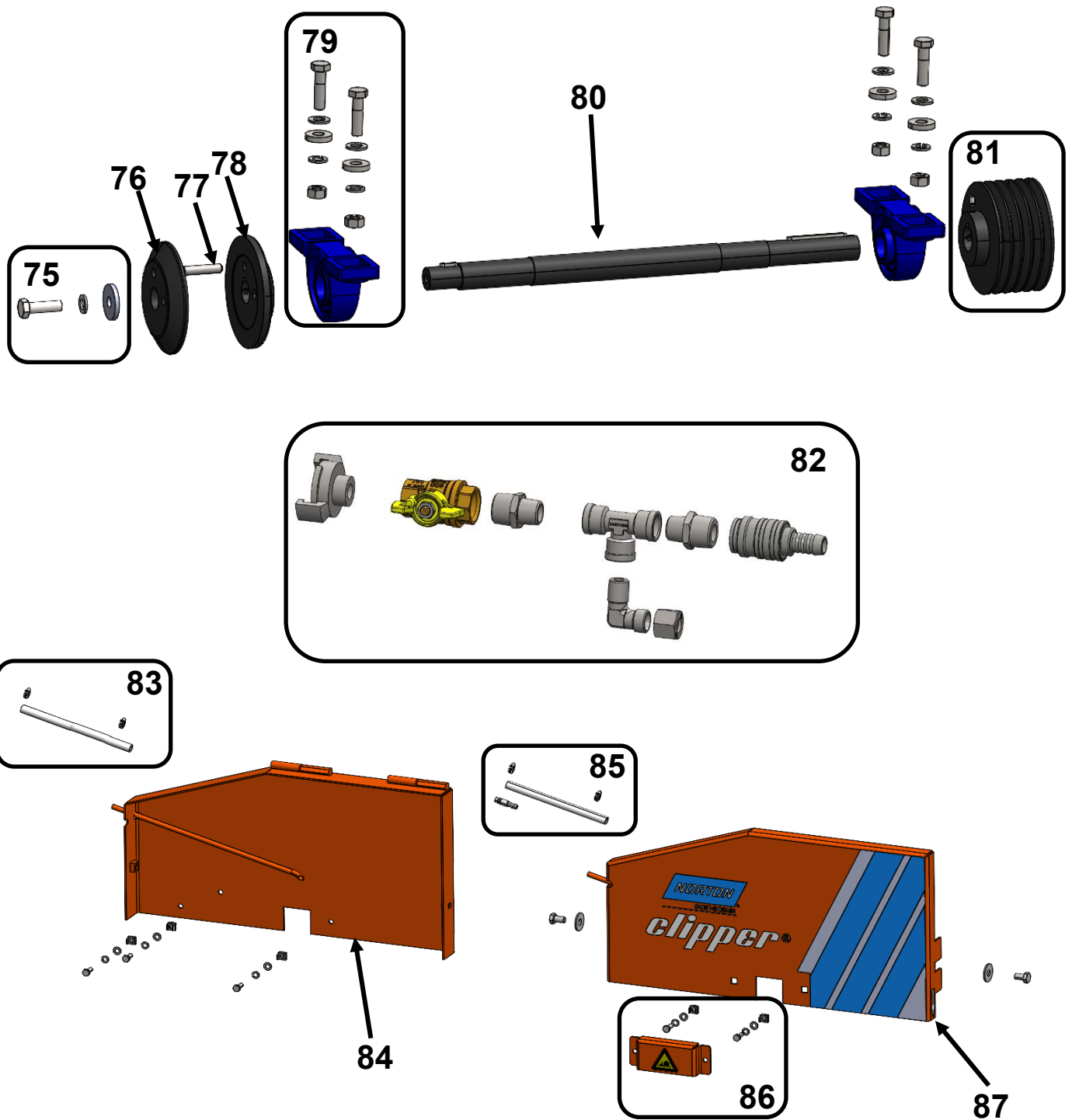
POS.	DESCRIPTION	DESCRIPTION	BESCHREIBUNG	QTY	REF	TYPE
59	Rear Door	Porte Arrière	Hintere Klappe	1	310002327	S
	Rear Door	Porte Arrière	Hintere Klappe	1		
	Hex. Screw DIN 933 – M8x20	Vis H DIN 933 – M8x20	Sechskantschrauben DIN 933 – M8x20	2		
	Washer DIN 125 – M8	Rondelle DIN 125 – M8	Scheibe DIN 125 – M8	2		
	Washer DIN 127 – M8	Rondelle DIN 127 – M8	Scheibe DIN 127 – M8	2		
	Cage Nut – M8	Ecrou Cage – M8	Federstahlmutter – M8	2		
60	Honda Engine GX630RH	Moteur Honda GX630RH	Motor Honda GX630RH	1		S
61	Fuel Filter GX690/630	Filtre à Essence GX690/630	Kraftstofffilter GX690/630	1	310596469	W
62	Fuel Tap	Robinet d'Essence	Kraftstoffhahn	1	510124955	
63	Muffler	Echappement	Auspuff	1	510122489	S
64	Engine Support Plate	Support Moteur	Trägerplatte Motor	1	310002221	S
	Engine Support	Support Moteur	Trägerplatte Motor	1		
	Hex. Screw DIN 931 – M10x50	Vis H DIN 931 – M10x50	Sechskantschrauben DIN 931 – M10x50	4		
	Hex. Screw DIN 931 – M12x45	Vis H DIN 931 – M12x45	Sechskantschrauben DIN 931 – M12x45	4		
	Washer DIN 125 – M10	Rondelle DIN 125 – M10	Scheibe DIN 125 – M10	8		
	Washer DIN 127 – M10	Rondelle DIN 127 – M10	Scheibe DIN 127 – M10	4		
	Washer DIN 125 – M12	Rondelle DIN 125 – M12	Scheibe DIN 125 – M12	7		
	Washer DIN 127 – M12	Rondelle DIN 127 – M12	Scheibe DIN 127 – M12	4		
	Washer DIN 7349 – M12	Rondelle DIN 7349 – M12	Scheibe DIN 7349 – M12	1		
	Nut ISO 4032 – M10	Ecrou ISO 4032 – M10	Mutter ISO 4032 – M10	4		
	Nut ISO 4032 – M12	Ecrou ISO 4032 – M12	Mutter ISO 4032 – M12	4		
65	Engine protection kit	Kit de Protection moteur	Set zum Schutz des Motors	1	310596391	S
	Engine protection	Protection moteur	Schutz des Motors	1		
	Sticker NSGC 2021	Sticker NSGC 2021	Aufkleber NSGC 2021	1		
	Hex. Screw DIN 933 – M6x60	Vis H DIN 933 – M6x60	Sechskantschrauben DIN 933 – M6x60	2		
	Washer DIN 125 – M6	Rondelle DIN 125 – M6	Scheibe DIN 125 – M6	2		
	Washer DIN 127 – M6	Rondelle DIN 127 – M6	Scheibe DIN 127 – M6	2		
66	V-Belt XPZ 1300 LA (Hydro Gear)	Courroie XPZ 1300 LA (Hydro Gear)	V-Riemen XPZ 1300 LA (Hydro Gear)	1	310596394	W
67	Engine Pulley	Poulie Moteur	Motorriemenscheilbe	1	310031264	S
	Engine Pulley	Poulie Moteur	Motorriemenscheilbe	1		
	Engine Pulley Key	Clavette Poulie Moteur	Passfeder Motorriemenscheilbe	1		
68	V Belts XPZ 825 LA (set of 5)	Courroies XPZ 825 LA (jeu de 5)	V-Riemen XPZ 825 LA (Satz von 5)	1		W
69	Cutting guide bearing with hardware	Pallier guide de coupe (jeu de 2)	Schnittführungslager mit Schrauben	1	310004678	S
	Cutting guide bearing	Pallier guide de coupe	Schnittführungslager	2		
	Hex. Screw DIN 933 – M12x25	Vis H DIN 933 – M12x25	Sechskantschrauben DIN 933 – M12x25	2		
	Washer DIN 125 – M12	Rondelle DIN 125 – M12	Scheibe DIN 125 – M12	2		
	Washer DIN 127 – M12	Rondelle DIN 127 – M12	Scheibe DIN 127 – M12	2		

Blade guard / Carter de disque / Plattegehäuse



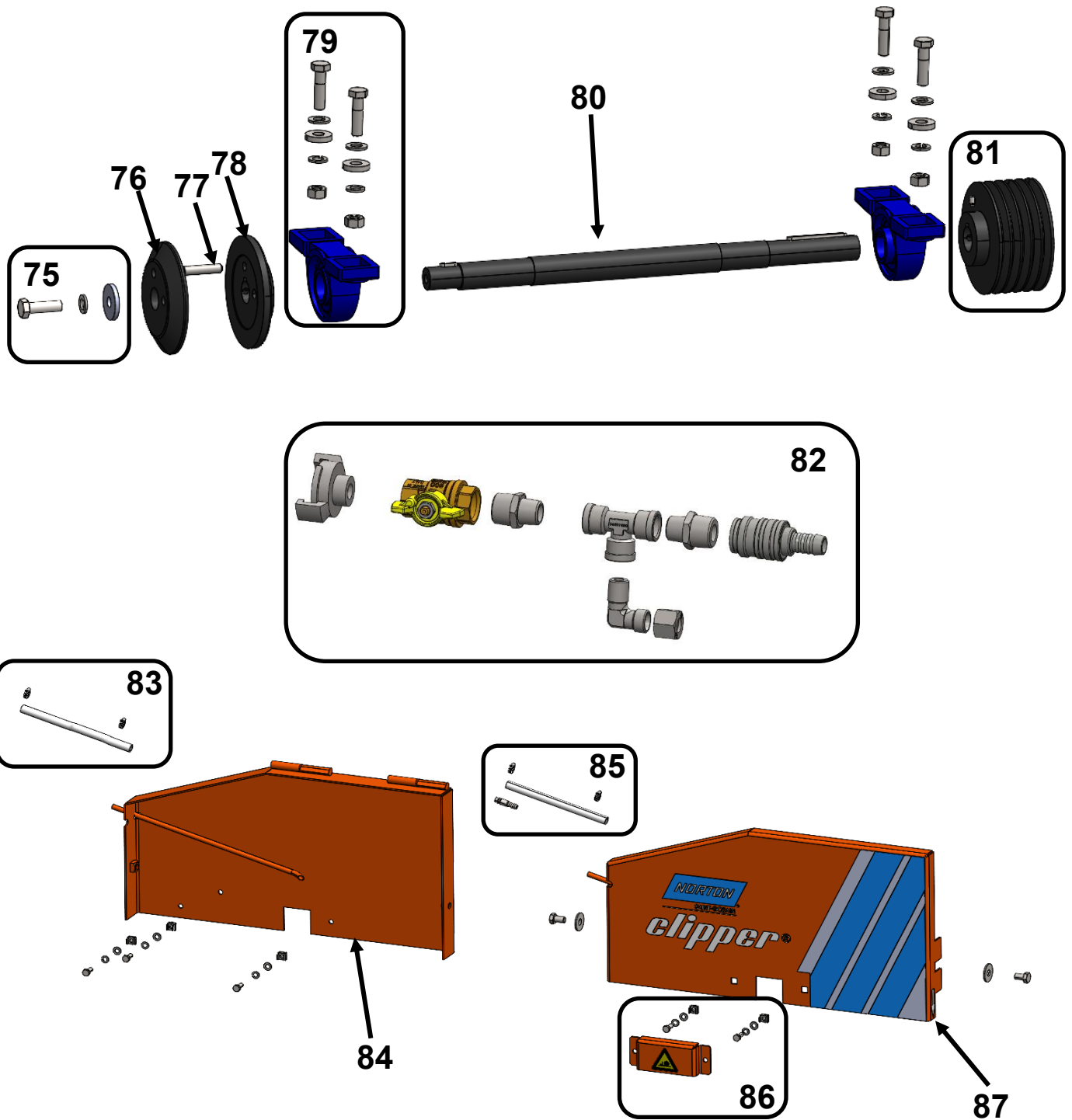
POS.	DESCRIPTION	DESCRIPTION	BESCHREIBUNG	QTY	REF	TYPE
70	Locking Ring	Bague de Blocage	Sicherungsring	1	310002084	S
71	Pointer Arm	Guide de Coupe	Zeiger	1	310004686	S
72	Cutting Guide Wheel	Roulette Guide de Coupe	Schnittführungsrad	1	310004622	W
	Guide Wheel	Roulette Guide	Führungsrad	1		
	Hex. Screw DIN 931 – M6x55	Vis H DIN 931 – M6x55	Sechskantschrauben DIN 931 – M6x55	1		
	Washer DIN 125 – M6	Rondelle DIN 125 – M6	Scheibe DIN 125 – M6	2		
	Nut ISO 4032 – M6	Ecrou ISO 4032 – M6	Mutter ISO 4032 – M6	1		
73	Cutting Guide Rope with hardware	Corde et Visserie Guide de Coupe	Schnittführungsseil mit Schrauben	1	310002228	S
	Rope	Corde		1		
	Eyebolt DIN 444 – M10x45	Boulon à Œil DIN 444 – M10x45	Augenschrauben DIN 444 – M10x45	1		
	Washer DIN 127 – M10	Rondelle DIN 127 – M10	Scheibe DIN 127 – M10	1		
	Washer DIN 9021 – M10	Rondelle DIN 9021 – M10	Scheibe DIN 9021 – M10	1		
	Nut ISO 4032 – M10	Ecrou ISO 4032 – M10	Mutter ISO 4032 – M10	1		
74	Cutting Guide Needle	Aiguille Guide de Coupe	Schnittführungs-nadel	1	310004244	S

Blade guard / Carter de disque / Plattegehäuse



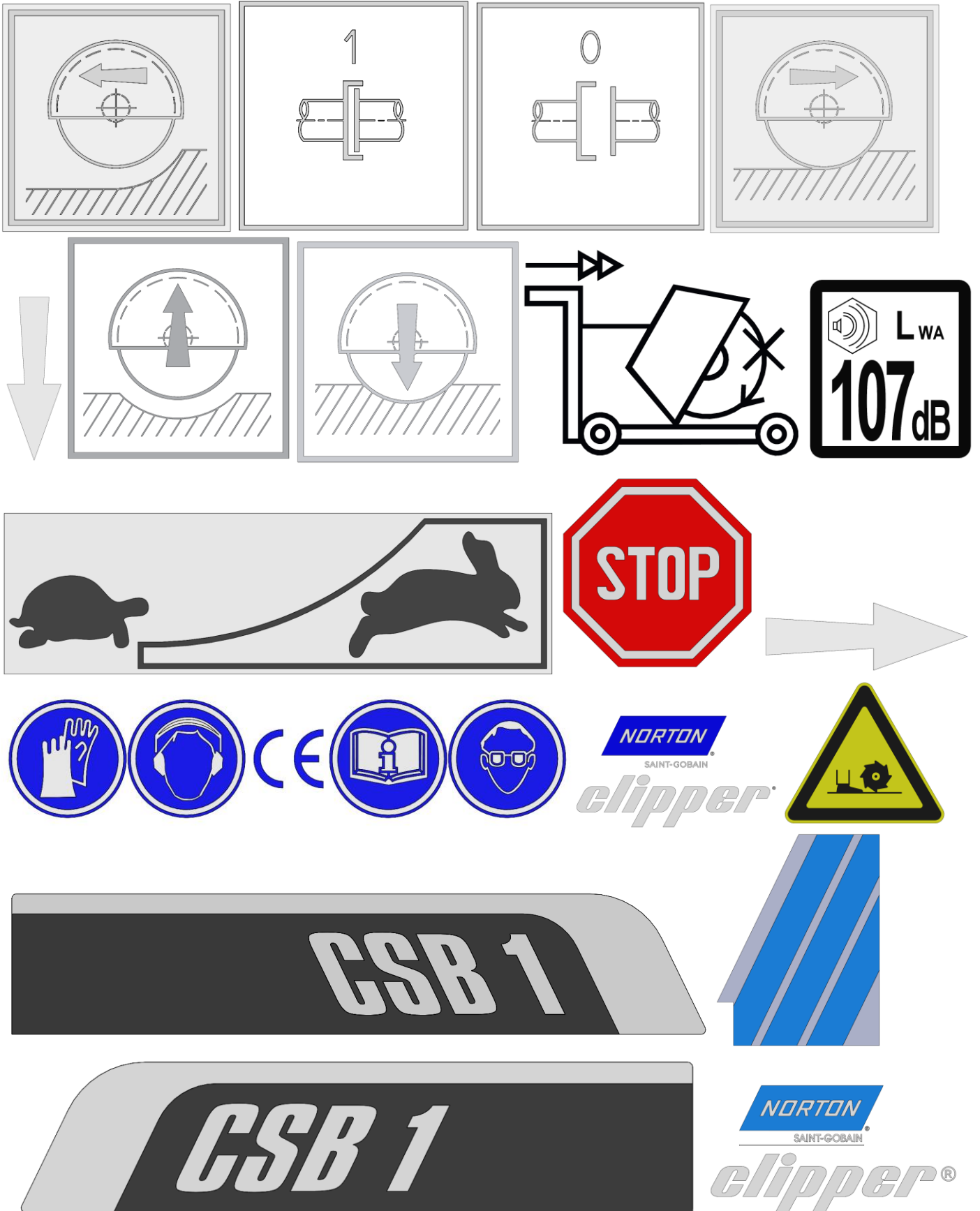
POS.	DESCRIPTION	DESCRIPTION	BESCHREIBUNG	QTY	REF	TYPE
75	Blade Shaft Screw	Vis Arbre de Meule	Schneidwelle Schraube	1	310005220	S
	Hex. Screw DIN 933 Left Thread – M12x40	Vis H DIN 933 Pas à Gauche – M12x40	Sechskantschrauben DIN 933 Linksgewinde – M12x40	1		
	Washer DIN 127 – M12	Rondelle DIN 127 – M12	Scheibe DIN 127 – M12	1		
	Washer Blade Shaft	Rondelle Arbre de Meule	Scheibe Schneidwelle	1		
76	Loose Flange	Flasque Mobile	Looser Flansch	1	310004013	S
77	Drive Pin	Goupille d'Entrainement	Mitnehmerstift	1	310004235	S
78	Fixed Flange	Flasque Fixe	Fester Flansch	1	310005163	S
79	Blade Shaft Bearing (Set of 2)	Palier Arbre de Meule (Jeu de 2)	Lager für Schneidwelle (Satz von 5)	1	310004295	S
	Bearing Ø30	Palier Ø30	Lager Ø30	2		
	Hex. Screw DIN 933 – M12x45	Vis H DIN 933 – M12x45	Sechskantschrauben DIN 933 – M12x45	4		
	Washer DIN 125 – M12	Rondelle DIN 125 – M12	Scheibe DIN 125 – M12	4		
	Washer DIN 127 – M12	Rondelle DIN 127 – M12	Scheibe DIN 127 – M12	4		
	Washer DIN 7349 – M12	Rondelle DIN 7349 – M12	Scheibe DIN 7349 – M12	4		
	Nut ISO 4032 – M12	Ecrou ISO 4032 – M12	Mutter ISO 4032 – M12	4		
80	Blade Shaft	Arbre de Meule	Schneidwelle	1	310005218	W
	Blade Shaft	Arbre de Meule	Schneidwelle	1		
	Fixed Flange Key	Clavette Flasque Fixe	Fester Flansch Passfeder	1		
	Pulley Key	Clavette Poulie	Riemenscheibe Passfeder	1		
81	Blade Shaft Pulley	Poulie Arbre de Meule	Riemenscheibe Schneidwelle	1	310031266	S
	Pulley	Poulie	Riemenscheibe	1		
	Pulley Key	Clavette Poulie	Riemenscheibe Passfeder	1		
82	Blade Water Pipes	Tuyaux d'eau de la Meule	Blade Wasserrohre	1		
	Connector ½"	Raccord tête de chat	Stecker ½"	1		
	Water Tap	Robinet ½"	Wasserhahn	1		
	Reduction ½" - 3/8"	Réduction ½" - 3/8"	Reduzierung ½" - 3/8"	1		
	T 3/8"	Té 3/8"	T-Stück 3/8"	1		
	Quick Coupling	Raccord Rapide	Schnellkupplung	1		
	Elbow 3/8"	Coude 3/8"	Winkelstück 3/8"	1		
83	Fixed Water Hose with Clips	Tuyaux Fixe avec Attaches	Fester Wasserschlauch mit Kiemmen	1		
	Water Hose	Tuyaux	Wasserschlauch	1		
	Clips	Attaches	Kiemmen	2		
84	Fixed Blade Guard	Carter de Lame Fixe	Fester Klingenschutz	1		
	Fixed Blade Guard	Carter de Lame Fixe	Fester Klingenschutz	1		
	Hex. Screw DIN 933 – M8x20	Vis H DIN 933 – M8x20	Sechskantschrauben DIN 933 – M8x20	3		
	Washer DIN 125 – M8	Rondelle DIN 125 – M8	Scheibe DIN 125 – M8	3		
	Washer DIN 127 – M8	Rondelle DIN 127 – M8	Scheibe DIN 127 – M8	3		
	Cage Nut – M8	Ecrou Cage – M8	Federstahlmutter – M8	3		

Blade guard / Carter de disque / Plattegehäuse



POS.	DESCRIPTION	DESCRIPTION	BESCHREIBUNG	QTY	REF	TYPE
85	Mobile Water Hose with Clips	Tuyaux Mobile avec Attaches	Mobiler Wasserschlauch mit Kiemmen	1		
	Water Hose	Tuyaux	Wasserschlauch	1		
	Clips	Attaches	Kiemmen	2		
	Hose Union 3/8"	Raccord 3/8"	Schlauchanschluss 3/8"	1		
86	Blade Shaft Cover	Carter Bout d'Arbre	Abdeckung Schneidwelle	1	310002232	S
	Blade Shaft Cover	Carter Bout d'Arbre	Abdeckung Schneidwelle	1		
	Cutting of Foot Hazard Sticker	Autocollant Risque de Coupure	Warnaufkleber Schnittgefahr	1		
	Hex. Screw DIN 933 – M8x20	Vis H DIN 933 – M8x20	Sechskantschrauben DIN 933 – M8x20	2		
	Washer DIN 125 – M8	Rondelle DIN 125 – M8	Scheibe DIN 125 – M8	2		
	Washer DIN 127 – M8	Rondelle DIN 127 – M8	Scheibe DIN 127 – M8	2		
	Cage Nut – M8	Ecrou Cage – M8	Federstahlmutter – M8	2		
87	Mobile Blade Guard	Carter de Lame Mobile	Bewegliche Schutzhaube	1		
	Mobile Blade Guard	Carter de Lame Mobile	Bewegliche Schutzhaube	1		
	Norton Clipper Logo Blade guard	Norton Clipper carter de disque	Norton Clipper Scheibengehäuse	1		
	Norton Clipper Logo Blade guard back	Norton Clipper carter de disque arrière	Norton Clipper Hinterplattegehäuse	1		
	White arrow	Flèche blanche	Weißer Pfeil	1		
	Hex. Screw DIN 933 – M12x20	Vis H DIN 933 – M12x20	Sechskantschrauben DIN 933 – M12x20	2		
	Washer DIN 9021 – M12	Rondelle DIN 9021 – M12	Scheibe DIN 9021 – M12	2		

Stickers / Autocollants / Aufkleber



POS.	DESCRIPTION	DESCRIPTION	BESCHREIBUNG	QTY	REF	TYPE
-	Sticker kit	Kit d'autocollants	Aufkleber Satz	1		S
	Reverse Travel	Marche Arrière	Rückwärtsfahrt	1		
	Clutch Engaged	Embrayé	Eingekuppelt	1		
	Clutch Disengaged	Débrayé	Ausgekuppelt	1		
	Forward Travel	Marche Avant	Vorwärtsfahrt	1		
	White Arrow	Flèche Blanche	Weißer Pfeil	1		
	Lift Blade	Montée de Lame	Blatt Anheben	1		
	Lower Blade	Descente de Lame	Blatt Absenken	1		
	Travel Outside Zone: Tool Stopped	Deplacement Hors zone : outil arrêté	Fahrt Außerhalb Arbeitszone: Werkzeug Steht	1		
	107 dB	107 dB	107 dB	1		
	Engine Speed	Vitesse Moteur	Motordrehzahl	1		
	Engine Stop	Arrêt Moteur	Motorstopp	1		
	Big White Arrow	Grande Flèche Blanche	Großer Weißer Pfeil	1		
	4 pictograms	4 pictogrammes	4 Piktogramme	1		
	NSG Logo 2021	NSG Logo 2021	NSG Logo 2021	1		
	Cutting of Foot Hazard Sticker	Autocollant Risque de Coupure	Warnaufkleber Schnittgefahr	1		
	CSB1 Left	CSB1 Gauche	CSB1 Links	1		
	Norton Clipper Logo Blade guard	Norton Clipper carter de disque	Norton Clipper Scheibegehäuse	1		
	CSB1 Right	CSB1 Droite	CSB1 Rechts	1		
	NSG Big Logo 2021	NSG Grand Logo 2021	NSG Großer Logo 2021	1		

SAINT-GOBAIN ABRASIVES
 INDUSTRIEWEG 21
 9420 ERPE-MERE
 BELGIUM
 TEL: +32(0) 2 267 21 00

SAINT-GOBAIN CONSTRUCTION PRODUCTS
 CZ A.S
 DIVIZE ABRASIVES
 SMRČKOVA 2485/4
 180 00 PRAHA 8
 CZECH REPUBLIC
 TEL: +420 255 719 326
 FAX: +420 255 719 321

SAINT-GOBAIN ABRASIVES A/S
 DYBENDALSVÆNGET 2,
 DK-2630 TAASTRUP
 DENMARK
 TEL: +45 4675 5244

PO BOX 643706
 FORTUNE TOWER OFFICE 2106
 JLT BLOCK C
 (NEXT TO METRO STATION)
 JUMEIRA LAKE TOWER, DUBAI
 UNITED ARAB EMIRATES
 TEL: +971 4 431 5154
 FAX: +971 4 431 5434

SAINT-GOBAIN ABRASIFS
 RUE DE L'AMBASSADEUR - B.P.8
 78 702 CONFLANS CEDEX
 FRANCE
 TEL: +33 (0)1 34 90 40 00
 FAX: +33 (0)1 39 19 89 56

SAINT-GOBAIN ABRASIVES GMBH
 BIRKENSTRASSE 45-49
 D-50389 WESSELING
 GERMANY
 TEL: +49 (0) 2236 703-0
 FAX: +49 (0) 2236 703-730

SAINT-GOBAIN ABRASIVES KFT.
 1225 BUDAPEST
 BÁNYALÉG U. 60/B.
 HUNGARY
 TEL: +36 1 371 22 50
 FAX: +36 1 371 22 55

SAINT-GOBAIN ABRASIVI S.P.A
 VIA PER CESANO BOSCONI 4
 I-20094 CORSICO MILANO
 ITALY
 TEL: +39 02 44 851
 FAX: +39 02 44 78 266

SAINT-GOBAIN ABRASIVES S.A.
 190 RUE J.F. KENNEDY
 L-4930 BASCHARAGE
 GRAND DUCHE DE LUXEMBOURG
 TEL: +352 50 401 1
 FAX: +331 83 717 792
 NO. VERT (FRANCE): 0800 906 903

SAINT-GOBAIN ABRASIFS, S.A.
 2 ALLÉE DES FIGUIERS
 AIN SEBAË - CASABLANCA
 MOROCCO
 TEL: +212 5 22 66 57 31
 FAX: +212 5 22 35 09 65

SAINT-GOBAIN ABRASIVES BV
 GROENLOSEWEG 28
 7151 HW EIBERGEN
 P.O. BOX 10
 7150 AA EIBERGEN
 THE NETHERLANDS
 TEL: +31 545 466466
 FAX: +31 545 474605

SAINT-GOBAIN ABRASIVES AS
 KARIHAUGVEIEN, 89
 0186 OSLO
 NORWAY
 TEL: +47 63 87 06 00
 FAX: +47 63 87 06 01

SAINT-GOBAIN HPM POLSKA SP. Z O.O.
 UL. NORTON 1, 62-600 KOŁO
 62-600 KOŁO
 POLAND
 TEL: +48 63 26 17 100
 FAX: +48 63 27 20 401

SAINT-GOBAIN ABRASIVOS, L. DA
 ZONA INDUSTRIAL DA MAIA
 I-SECTOR VIII, NO. 122
 APARTADO 6050
 4476 - 908 MAIA
 PORTUGAL
 TEL: +351 229 437 940
 FAX: +351 229 437 949

SAINT-GOBAIN GLASS
 BUSINESS UNIT ABRASIVI
 PUNCT DE LUCRU : LOC.VETIS, JUD.
 SATU MARE 447355
 STR. CAREIULUI 11
 PARC INDUSTRIAL RENOVATIO
 ROMANIA
 TEL: +40 261 839 709
 FAX: +40 261 839 710

SG HPM RUS
 58, F. ENGELS STR.
 STROENIE 2
 105082 MOSCOW
 RUSSIA
 TEL: +74 955 408 355
 FAX: +74 959 373 224

SAINT-GOBAIN
 ABRASIVES (PTY) LTD
 2 MONTEER ROAD
 ISANDO 1600
 P.O. BOX 67
 SOUTH AFRICA
 TEL: +27 11 961 2000
 FAX: +27 11 961 2184/5

SAINT-GOBAIN ABRASIVOS, S.A.
 CTRA. DE GUIPÚZCOA, KM. 7,5
 E-31195 BERRIOPLANO (NAVARRA)
 SPAIN
 TEL: +34 948 306 000
 FAX: +34 948 306 042

SAINT GOBAIN ABRASIVES AB
 GÅRDSFOGDEVÄGEN 18A
 168 66 BROMMA • SVERIGE
 SWEDEN
 TEL: +46 8 580 881 00
 FAX: +46 8 580 881 30

SAINT-GOBAIN INOVATIF MALZEMELER VE
 ASINDIRICI SAN. TIC. AS.
 ALTAYÇEŞME MAH. ÇAMLI SOK. NO:21 ESAS
 OFISPARK KAT:9 34843
 MALTEPE, İSTANBUL • TURKEY
 TEL: 0090-216-217 12 50
 FAX: 0090-216-442 40 74

SAINT-GOBAIN ABRASIVES LTD.
 UNICORN HOUSE UNIT 1, AMISON CLOSE
 REDHILL BUSINESS PARK
 STAFFORD ST161WB
 UNITED KINGDOM
 TEL: +44 1785 279 553
 FAX: +44 1785 213 487



Saint-Gobain Abrasifs
 190 Rue J.F. Kennedy
 L-4930 Bascharage
 Grand Duche de Luxembourg
 Tel: +352 50 4011
 Fax: +331 83 717 792
 no. vert (France) 0800 906 903