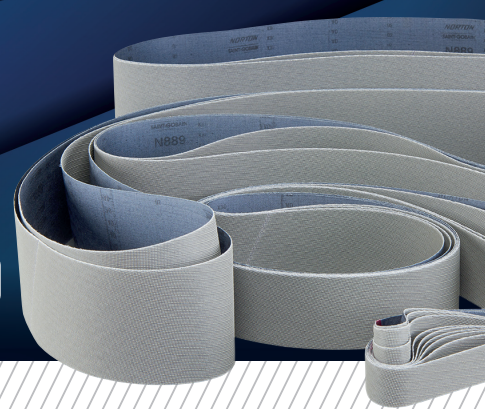


NÄCHSTE GENERATION STRUKTUR- SCHLEIFBÄNDER



NEUE SCHLEIFBÄNDER MIT EINZIGARTIGER MIKRO-STRUKTUR (N889)



BESONDERHEITEN & VORTEILE

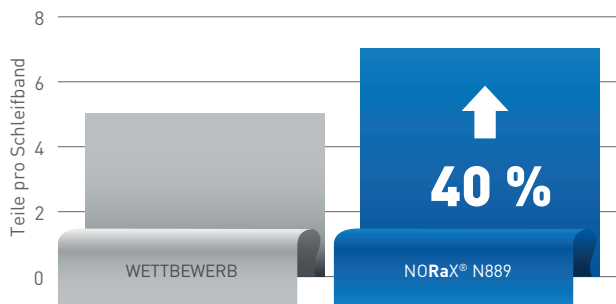
- **Die feine 3D-Pyramidenstruktur** ermöglicht durch gleichmäßige Abnutzung die Freisetzung neuer, scharfer Schleifkörner, wodurch die Schleifleistung deutlich verlängert und die Standzeit 2-5 mal länger ausfällt als mit traditionellen Schleifbändern.
- **Hohe, gleichbleibende Schleifleistung** über die gesamte Band-Standzeit.
- Schnelles Entfernen von Kratzern und Oberflächenschäden, wodurch Arbeitsschritte im Polierprozess reduziert werden.
- **Das hochleistungsfähige Aluminiumoxid-Schleifmittel** beugt unkontrollierten Kratzern vor und sorgt für ein gleichmäßiges Finish vom ersten bis zum letzten Werkstück.
- **Sehr flexible Gewebeunterlage**, die sich selbst an komplizierteste Bauteilkonturen anpasst.

WICHTIGSTE ANWENDUNGSBEREICHE:

- PROTHESEN, MEDIZINISCHE UND CHIRURGISCHE INSTRUMENTE
- LUFT- UND RAUMFAHRT
- SCHIFFSSCHRAUBEN
- AUTO- UND MOTORRADTEILE
- ARMATUREN

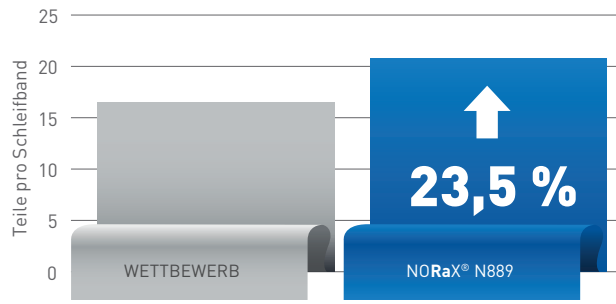
FALLSTUDIE #1: MEDIZINTECHNIK

WERKSTÜCK	Kobalt-Chrom Knie-Implantate
BISHERIGES PRODUKT	Vergleichbares Wettbewerbsprodukt
NEUES PRODUKT	NORaX® N889 X45 Schleifband
ERGEBNIS	40 % mehr Teile pro Schleifband



FALLSTUDIE #2: POLIEREN

WERKSTÜCK	Edelstahl Schiffsschraube
BISHERIGES PRODUKT	Vergleichbares Wettbewerbsprodukt
NEUES PRODUKT	NORaX® N889 X16 Schleifband
ERGEBNIS	23,5 % mehr Teile pro Schleifband



Saint-Gobain Abrasives GmbH
Birkenstraße 45 - 49,
50389 Wesseling

Tel: +49 (0)2236/703-0
Fax: +49 (0)2236/703-730
Email: sga-de-ca@saint-gobain.com

www.nortonabrasives.com/de-de

- [linkedin.com/company/norton-abrasives-dach/](https://www.linkedin.com/company/norton-abrasives-dach/)
- [youtube.com/NortonAbrasivesEMEA](https://www.youtube.com/NortonAbrasivesEMEA)
- [instagram.com/nortonabrasives_dach/](https://www.instagram.com/nortonabrasives_dach/)

