

NORTON

SAINT-GOBAIN

Reshaping
your
world.

GUIDE MÉTIER AFFÛTAGE



SAINT-GOBAIN

ÉMERISAGE DE LAMES DE COUTEAUX

• BANDES •

VIKING R996

Caractéristiques :

- Grain abrasif céramique SG® nouvelle génération
- Toile polyester poids Y / YY
- Nouvelle formule de "supersize"
- Liant résine haute performance

Avantages :

- Très longue durée de vie
- Traitement Supersize pour une coupe froide
- Coupe rapide et régulière
- Taux d'enlèvement de matière élevé
- Performance maximum



SG R929

Caractéristiques :

- Toile polyester poids X
- Abrasif SG® haute qualité

Avantages :

- Extrêmement durable même sur les applications agressives
- Excellent produit à faible et moyenne pression
- Idéal pour les métaux sensibles à la chaleur



R822

Caractéristiques :

- Toile coton poids X
- Abrasif NorZon®

Avantages :

- Support rigide pour backstand
- Longue durée de vie



R293

Caractéristiques :

- Toile polyester lourde
- Oxyde d'aluminium haute qualité

Avantages :

- Bonnes performances
- Bonne adhérence des grains
- Pour l'ébavurage des métaux
- Durée de vie prolongée pour les applications sur métaux



ÉMERISAGE DE LAMES DE COUTEAUX

BANDES ÉTROITES - 50 x 2000 mm

Grain	VIKING R996	NORZON R822	R293	U.E.
36	-	63642546222	63642546943	10
36	66254403822	-	-	20
40	-	63642547270	63642551489	10
40	66254403847	-	-	20
50	-	63642546218	-	10
60	-	63642546210	63642546878	10
60	66254411262	-	-	20
80	-	63642546212	-	10
80	66254449025	-	-	20
120	-	63642516010	-	10

BANDES ÉTROITES - 75 x 2000 mm

Grain	VIKING R996	SG R929	NORZON R822	R293	U.E.
36	66254410065	69957350796	63642539386	63642547942	10
40	-	69957350797	63642539388	63642564728	10
40	66254407955	-	-	-	20
50	-	69957350798	63642538998	63642548110	10
60	-	69957350799	63642539389	63642548528	10
60	66254407954	-	-	-	20
80	66254456158	69957350800	63642538999	63642548275	10
100	-	66261024222	-	-	10
120	-	69957350801	63642539002	-	10

BANDES ÉTROITES - 75 x 2500 mm

Grain	VIKING R996	SG R929	NORZON R822	R293	U.E.
36	66254403849	69957350882	63642546092	63642546130	10
40	66254403887	-	63642546094	63642546874	10
40	-	69957350883	-	-	20
50	-	69957350884	-	-	10
60	66254403891	69957350888	63642546097	63642551507	10
80	66254469059	69957350898	63642546099	-	10
120	-	66261023977	-	-	10

BANDES ÉTROITES - 100 x 920 mm

Grain	VIKING R996	SG R929	NORZON R822	R293	U.E.
36	-	-	63642546226	63642551335	10
40	-	-	63642539330	63642548306	10
50	-	-	63642539328	-	10
60	-	-	63642546216	63642548307	10
80	-	-	63642546214	63642551544	10
100	-	-	63642539383	63642551546	10
120	-	-	-	63642551547	10
180	-	-	-	63642551549	10

Largeur (mm) x longueur (mm) - Existe également dans d'autres dimensions et autres grains

• BANDES BEARTEX •

BANDES NON-TISSÉES RAPID PREP

+++
STANDARD

Une performance accrue 50% supérieure aux autres bandes de préparation en Oxyde d'Alumine

Aucune contamination de la pièce avec la technologie Liant Propre

Existe en version Vortex au rapport Prix/Performance très compétitif

Rapid
PREP



Avantages :

- Élimination des défauts de surface
- Génère le rendu fini en une opération
- Réduit le nombre d'étapes du processus de finition
- Remplace avantageusement les produits traditionnels en bandes abrasives ou brosses métalliques
- Pas de poussière, utilisable à l'eau ou à sec, non métallique (pas de pollution de la pièce travaillée)

Dimensions (mm)	Gros S2228	Moyen S2328	Fin S2428	Très fin S2528	U.E.
50 x 2000	63642531724	63642531726	63642531732	63642531733	5
75 x 2000	63642531735	63642531741	63642531743	63642531751	5
100 x 3500	63642531760	63642531761	63642531764	63642531784	5
150 x 2000	63642531787	63642531813	63642531816	63642531819	5

• BANDES NORAX •

BANDES NORAX

+++++
HAUTES PERFORMANCES

Potée composée de plusieurs couches de grains abrasifs noyés dans une résine, la gamme Norax vous donne accès à des niveaux de performances optimum.

Avantages :

- Accès à des niveaux de performances optimum
- Contrôle absolu du niveau de finition
Maîtrise du Ra jusqu'à des valeurs très basses.
- Réduit le nombre d'étapes du processus de finition
- Excellente durée de vie
- Réduction du temps d'usinage
Coupe rapide et diminution



Existe en différents grains : Carbure de silicium, Oxyde d'aluminium ou Céramique sur différents supports : de la toile très souple à la toile polyester rigide et résistante. Vous trouverez la bande Norax qui correspond exactement à vos besoins !

• ROUES BEARTEX POUR TOURET •

ROUES RAPID BLEND NEX



Caractéristiques :

- Le choix idéal pour l'ébavurage léger et la finition de surfaces.
- Fini parfait et homogène, sans trace.
- Assure un fini brillant grâce à la formulation 2SF et 3SF densité légère et souple.
- Grain carbure de silicium fin et structure Unitesed de densité flexible pour une préparation de surface et une finition contrôlée



Ø x ép. x alésage (mm)	Code produit	vitesse max.	Code article	U.E.
150 x 13 x 13	U2301 NEX-2AM	4500	63642585818	5
	U4401 NEX-2SF	5000	63642585812	4
	U4401 NEX-3SF	5000	66261015826	4
150 x 25 x 25	U4401 NEX-2SF	5000	63642585795	5
200 x 25 x 25	U2301 NEX-2AM	3500	63642585796	5
	U4401 NEX-2SF	4000	63642585797	5

• ROUES BEARTEX SUR TIGE •

MEULES RAPID BLEND NEX



Caractéristiques :

- Fini parfait et homogène, sans trace
- S'utilise sur meuleuse droite ou perceuse



Ø x ép. x alésage (mm)	Code produit	Code article	U.E.
25 x 25 x 5	U4401 NEX 2SF	66261014883	50
25 x 25 x 5	U2301 NEX 6AM	66261014908	50
Mandrin fileté	-	66261077832	1
10 x 12 x tige 3	U4401 NEX 3SF	78072757530	10

• ROULEAUX D'ATELIER •

ROULEAUX D'ATELIER R222

Caractéristiques :

- Support toile de poids J
- Abrasif oxyde d'aluminium
- Boîte dévidoir

Avantages :

- Idéal pour le ponçage des surfaces profilées et des pièces rondes en acier
- Peut se déchirer en garnitures
- Pour des applications de maintenance générale
- Idéal pour l'ébavurage et le dérouillage



38 mm x 25 m

Grain	Technique R222 ++++	U.E.
40	63642531828	1
50	63642531826	1
60	63642531824	1
80	63642531821	1
100	63642531817	1
120	63642531812	1
150	63642531809	1

38 mm x 25 m

Grain	Technique R222 ++++	U.E.
180	63642531806	1
220	63642531803	1
240	63642531800	1
280	63642536425	1
320	63642531797	1
400	63642531794	1
600	63642539150	1



• FEUILLES •

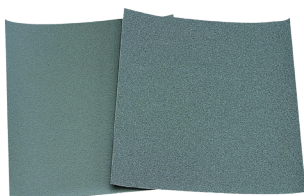
FEUILLES T489

Caractéristiques :

- Support papier imperméable
- Carbure de silicium

Avantages :

- Flexible



230 x 280 mm

Grain	Technique T489 ++++	U.E.
60	63642532956	50
80	63642532988	50
100	63642532989	50
120	63642532990	50
150	63642532991	50
180	63642532957	50
220	63642532992	50
240	63642532993	50
280	63642532994	50

Grain	Technique T489 ++++	U.E.
320	63642532995	50
360	63642532996	50
400	63642532997	50
500	63642532998	50
600	63642532999	50
800	63642533000	50
1000	63642533001	50
1200	63642533002	50

• BEARTEX® •

ROULEAUX BEARTEX®

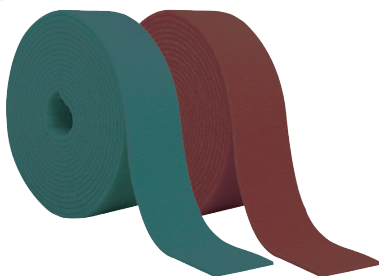
Caractéristiques :

- Oxyde d'aluminium haute qualité (A - marron / vert) ou grain carbure de silicium (S - gris).
- Structure uniforme et résistante
- Peut être découpé à la dimension exacte souhaitée
- Flexible et inoxydable

Avantages :

- Longue durée de vie, économique
- Régénération de la coupe en permanence
- Imperméable et résistant aux solvants

BearTex®



Dimensions	Code Produit	Application	Code article	U.E.
MARRON		Très fin A longue durée		
100 mm x 10 m	F2504	Spécial maintenance	66261018301	2
115 mm x 10 m	F2504	Spécial maintenance	63642587694	2
125 mm x 10 m	F2504	Spécial maintenance	66261018308	2
VERT		Très fin A		
120 mm x 10 m	F2568	Spécial nettoyage	63642515571	2
GRIS		Très fin S		
100 mm x 10 m	F4503	Spécial maintenance	63642515550	2

ROTOLOS THINFLEX® PRÉDÉCOUPÉS

Caractéristiques :

- Structure ouverte extra fine
- Ultra flexible
- Dévidoir individuel

Avantages :

- Se découpe rapidement (gain de temps), sans effort pour l'utilisateur
- Tient peu de place sur une étagère
- Flexible et résistant
- Idéal pour les applications sur les arrêtes, les arrondis, les contours, les courbes et les pièces arrondies difficiles d'accès
- Excellente adhésion du grain
- Très bonne durée de vie du produit

BearTex®



Dimensions	Code Produit	Grade	Couleur	Code article	U.E.
ROULEAUX BEARTEX® THINFLEX					
115 mm x 10 m	F2543	Très fin A		77696042073	4
115 mm x 10 m	F4614	Ultra fin S		77696042075	4

AFFÛTAGE DIAMANT ET CBN

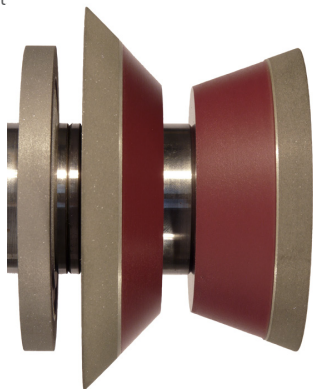
• SUPERABRASIFS •

MEULES DIAMANT

CORPS BLEU

Caractéristiques :

- Enlèvement de matière rapide
- Coupe froide
- Idéale pour la finition manuelle des outils en carbure de tungstène
- Ne nécessite pas de dressage de meule
- Pour les carbones, les céramiques et les matériaux non métalliques et les carbures



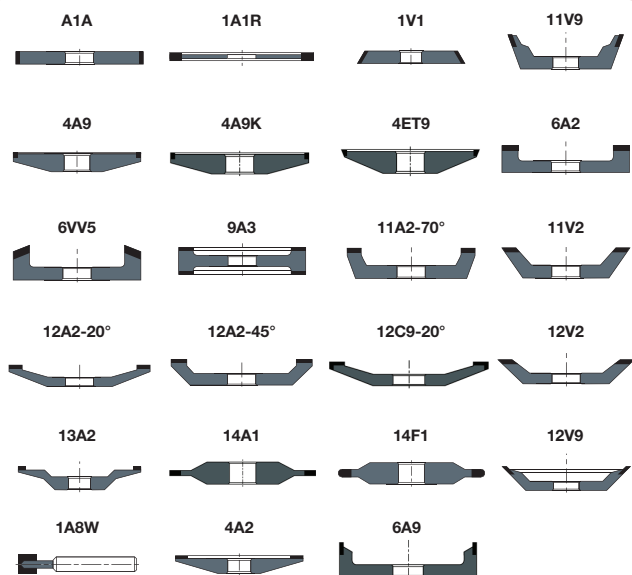
MEULES CBN

CORPS ROUGE

Caractéristiques :

- Usine facilement les pièces en acier très durs et les aciers rapides (HSS)
- Idéal pour le ré-affûtage d'outils à sec ou sous arrosage

Code FEPA - FORMES DE MEULES SUPERABRASIVES



• SUPERABRASIFS •

LIMES DIAMANT

Descriptifs :

- Les limes diamant à dépôt électrolytique sont conçues pour des opérations d'ébavurage, de retouche sur des pièces en acier trempé ou en carbure.

Forme et Dimensions	Grain	Code article
Rectangulaire 5 x 1 mm	D91	66260134227
	D126	66260134228
Demi-ronde 5 x 2 mm	D91	66260110230
	D126	66260134235
Triangulaire 3,5 mm	D91	66260134230
	D126	66260134231
Carrée 2,5 x 2,5 mm	D91	66260134232
	D126	66260134233
Ronde Ø 3mm	D91	60157644163
	D126	66260134237



RODAGE

PÂTES DE RODAGE DIAMANT

Grade (Microns)	Couleur	Contenu	U.E.	Code article
1/4	Gris	5 g	1	69014154990
1/2	Gris clair	5 g	1	69014154991
1	Ivoire	5 g	1	69014154992
3	Jaune	5 g	1	69014154993
6	Orange	5 g	1	69014154994
9	Vert	5 g	1	69014154995
12	Bleu clair	5 g	1	69014154996
15	Bleu	5 g	1	69014154997
20	Brun	5 g	1	69014154998
30	Rouge	5 g	1	69014154999
45	Marron	5 g	1	69014155000
60	Violet	5 g	1	69014155001



AFFILOIRS

Descriptifs :

- Ces affiloirs sont utilisés pour le rodage manuel, l'affûtage et le biseautage.
- Les rodoirs à liant métallique, plus résistants à l'usure, sont préférés pour les applications sévères sur des burins ou des têtes de fraise de grande taille.

Affiloir manche bleu. Liant résine.
Partie utile : 30 x 9 x 2 mm

Grain	Code article
D7	60157644068
D15	66260134295
D46	66260110338
D64	66260107646
D91	60157644054

Affiloir manche rouge. Liant bronze.
Partie utile : 30 x 9 x 1 mm

Grain	Code article
D46	66260110195
D64	60157644202
D91	60157644110
D126	66260134302



AFFÛTAGE MACHINE

• MEULES SUR TIGE •

QUANTUM 5NQ

Caractéristiques :

- Forme et chimie de grain céramique révolutionnaire combinées à de nouvelles technologies d'agglomérant.
- Nombreuses formes disponibles.

Avantages :

- Applications universelles pour les forts enlèvements de matière.
- Avec une réduction de l'encrassement et une coupe plus froide.
- 33% de durée de vie par rapport à une céramique standard.
- De 30 à 100% d'enlèvement de matière supplémentaire.
- Polyvalent sur les applications à moyenne ou forte pression.
- Productivité et durée de vie exceptionnelles.



• MEULES VITRIFIÉES POUR AFFÛTAGE •

AFFÛTAGE DE SCIE :

L'affûtage de scies consiste à la remise en état des lames de scies dans l'industrie du bois. Cette application utilise des meules plates pour les opérations de profilage et d'affûtage des dents, et des meules boisseaux pour la mise à épaisseur du stellite et réalisation des dépouilles latérales.

Si l'ancien parc de machines ne propose que des opérations à sec, les dernières machines (CN) permettent un arrosage et l'utilisation de meules à 63 m/s.

Pour les opérations à sec (principalement), un traitement résine sur une face des meules plates permet de conserver une excellente tenue de profil.

	Chrome	Inox	Aciers doux <45 Hrc	Aciers traités >56 Hrc	Aciers rapides	Aciers chromés	Stellite
NQ	●	●	●	●	●	●	●
SG/GF			●	●	●		
19A/57A			●				
25A/86A/32A			●	●			
38A	●				●	●	●
39C		●					

• DRESSAGE DE MEULES VITRIFIÉES •

BÂTON NORBIDE - 61463610148

Caractéristiques :

- Fabriqué à partir de carbure de bore fritté
- Dureté extrême (quasiment inusable par la meule)

Avantages :

- Excellente résistance chimique et à l'usure
- Excellente précision du dressage



AFFÛTAGE MANUEL

• PIERRES À HUILE •

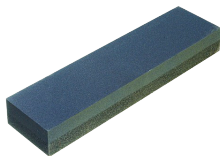
CONSEIL D'UTILISATION :

Imprégner les pierres d'huile et de vaseline avant usage. L'huile est nécessaire pour maintenir les pores ouverts afin de travailler efficacement.

CRYSTOLON

Caractéristiques :

- Carbure de silicium première qualité
- Pierre pré-imprégnée d'huile



INDIA

Caractéristiques :

- Oxyde d'aluminium
- Pierre pré-imprégnée d'huile



ARKANSAS

Caractéristiques :

- Pierres naturelles disponibles en "grade" tendre (soft) et dur (hard)
- Construction dense
- Pour une finition plus poussée après la pierre India



DONNER DU FIL À LA LAME

ÉPONGES DIAMANT SNAKE



Avantages :

- Ré-affûtage manuel pour les lames en carbure, en acier ou en inox.
- Forte concentration de grains diamant, pour une excellente longévité.

Grain	Couleur	Haute Performance +++++	U.E.
60	Vert	66260376326	5
120	Noir	66260322698	5
200	Rouge	66260329702	5
400	Jaune	66260329704	5
800	Blanc	66260162107	5
1500	Bleu	66260162113	5



1/ Application, opération :

- Rectification plane broche horizontale (formes correspondantes : 01-05-07)
- Rectification plane broche verticale (formes correspondantes : 02-06-31)
- Rectification interieure (formes correspondantes : 01-05-52W)
- Rectification extérieure (formes correspondantes : 01-05-07)
- Rectification Centerless (formes correspondantes : 01-05-07)

2/ Machine :

Marque :

Modèle :

3/ Forme :

- 01 Meule plate
- 05 Meule plate, 1 embrèvement
- 07 Meule plate, 2 embrèvements
- 02 Cylindre
- 06 Boisseau droit
- 11 Boisseau conique
- 12 Assiette
- 31 Segment

4/ Dimensions :

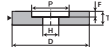
DxTxH

... X ... X ...



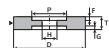
DxTxH-P-F

... X ... X ... - ... - ...



DxTxH-P-F-G

... X ... X ... - ... - ... - ...



DxTxW

... X ... X ...



DxTxB-W-E

... X ... X ... - ... - ...



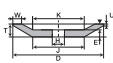
DxTxH-W-E-J-K

... X ... X ... - ... - ... - ... - ...



DxTxH-J-U-W-E

... X ... X ... - ... - ... - ... - ...



BxCxL-A

... X ... X ... - ...



5/Vitesse :

- 35 m/s
- 45 m/s
- 50 m/s
- Autre

Vitesse variable ? Oui Non

Merci de nous retourner ce formulaire rempli,
idéalement avec schéma, plan de la pièce par e-mail :

commercial.norton@saint-gobain.com

6/ Matériau :

- Métaux non ferreux
- Aciers alliés
- carbure
- Aciers traités, dureté > 55 Hrc
- Fonte :
- Inconel :
- Chrome :
- HSS :
- Autres :

7/ Etat de surface recherché : (Ra, en micromètre)

- | | |
|---------------------------------|------------------------------------|
| <input type="checkbox"/> ≤ 0,25 | <input type="checkbox"/> 0,50 |
| <input type="checkbox"/> 0,35 | <input type="checkbox"/> 0,70 |
| <input type="checkbox"/> 0,40 | <input type="checkbox"/> 0,80 |
| | <input type="checkbox"/> 1 et plus |

8/ Opération :

- | | |
|--|--|
| <input type="checkbox"/> A sec | <input type="checkbox"/> Sous arrosage |
| <input type="checkbox"/> Huile entière | <input type="checkbox"/> Huile soluble |

9/ Objectif recherché :

- | | |
|---|---|
| <input type="checkbox"/> Meilleur enlèvement de matière | <input type="checkbox"/> Réduction du nombre de dressages |
| <input type="checkbox"/> Gain de temps | <input type="checkbox"/> Autre :..... |
| <input type="checkbox"/> Tenue de forme | |

10/ Meule en place :

Marque :

Spécifications :

11/ Type de dresseur :

- | | |
|--|--|
| <input type="checkbox"/> Pointe unique | <input type="checkbox"/> Plaquette de dressage |
| <input type="checkbox"/> Multi-pointe | <input type="checkbox"/> Autre :..... |

Saint-Gobain Abrasifs, partenaire
de la décarbonation de votre industrie.

2050
NEUTRALITÉ CARBONE

DISTRIBUTEUR



Suivez l'actualité
de notre page Facebook
Norton Abrasifs France

www.nortonabrasives.com/fr-fr



Saint-Gobain Abrasifs
Rue de l'Ambassadeur
78700 Conflans
France
Tél. : 09 72 72 76 00

Norton est une marque commerciale
de Saint-Gobain Abrasifs.