

**NORTON**

SAINT-GOBAIN

**Xtrimium**<sup>TM</sup>

# LEISTUNGSSTARKE TECHNOLOGIE

Transforming  
surfaces  
...and beyond

**VERZÄHNUNGSSCHLEIFEN 4.0**

 SAINT-GOBAIN

# VERZÄHNUNGSSCHLEIFEN 4.0

Durch die Kombination von drei leistungsstarken Norton-Technologien wurde die Norton Xtrimium Plattform weiterentwickelt, wodurch ein neues Leistungsniveau erreicht wurde.

Die neuen Norton Xtrimium-Schleifscheiben mit neuester Bindungstechnologie sind konzipiert für eine höhere Produktivität bei gleichzeitig niedrigeren Prozesskosten. Sie bieten eine hervorragende Oberflächengüte und Topographie, die den höchsten Industrieanforderungen entspricht.

Aufgrund der neuen innovativen Herstellungstechnologie in Verbindung mit gesteuerter Porosität, wird eine außergewöhnlich hohe Aufnahme von Kühlschmierstoff erzielt und dadurch ein direkter Transport in die Kontaktzone ermöglicht.

## LEISTUNGSSTARKE KOMBINATION

MIT PATENTIERTER TECHNOLOGIE

### NEUES KERAMIKKORN

Für ein feineres Oberflächenfinish

### NATÜRLICHE UND OFFENE MIKROSTRUKTUR MIT HÖHERER POROSITÄT

Für eine außergewöhnliche  
Produktivität

### BINDUNGSTECHNOLOGIE DER NÄCHSTEN GENERATION

Für reduzierte Reibung und  
bessere Formstabilität

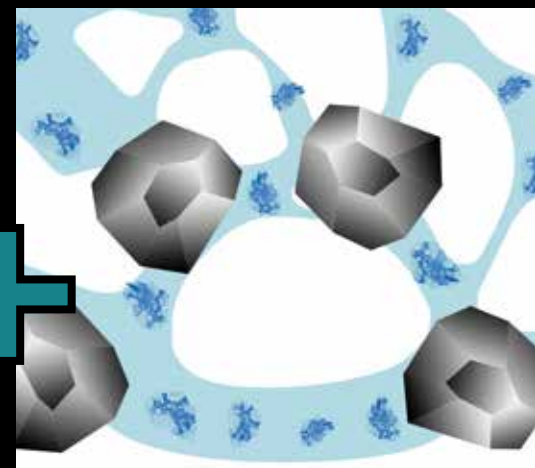
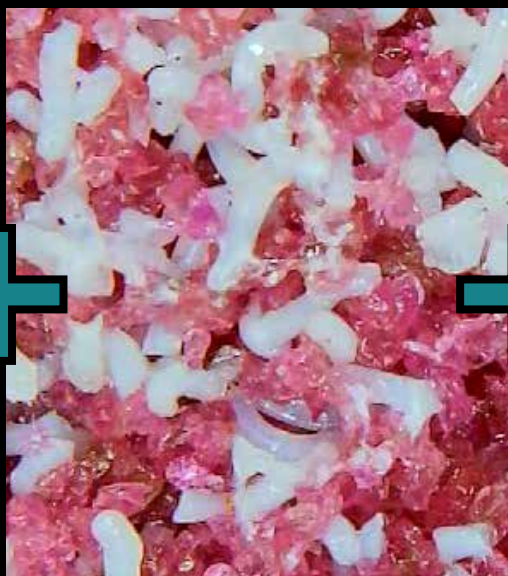
GEFORMTES KERAMIKKORN MIT MIKROSTRUKTUR  
UND NORTON QUANTUM CHEMIE



ODER



SPEZIELL GEFORMTES KERAMIKKORN MIT MIKROSTRUKTUR  
UND NORTON QUANTUM PRIME CHEMIE



**DIE BINDUNG, DIE SCHLEIFT!**

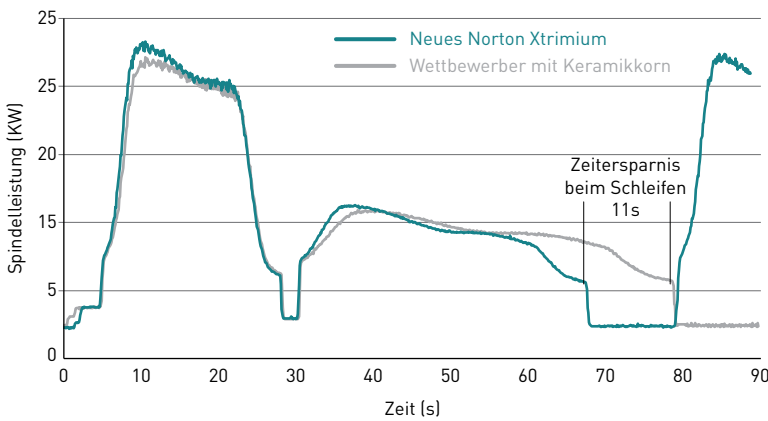
# FALLSTUDIE 1 - HAUPTWELLENGETRIEBE



## VERZÄHNUNGSDATEN

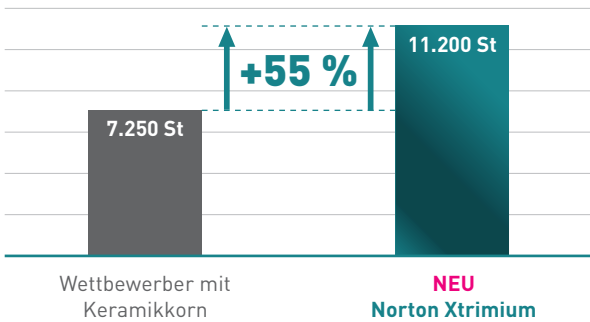
m	4,58 mm	Steigungswinkel B	21,7°
Z	46	Material	20NiCrMoS2
Zb	58 mm	HRC	58~62
Eingriffswinkel α	19,8°		

## ERGEBNISSE - SCHLEIFLEISTUNG

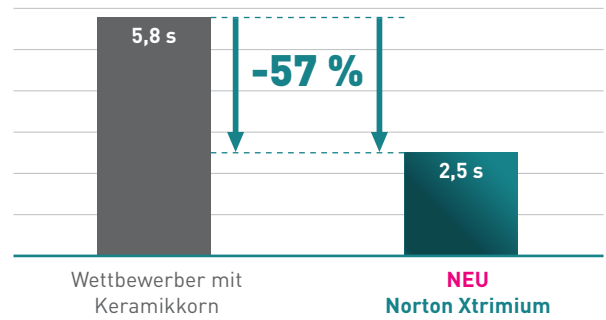


Die Messungen, die vom Anwendungstechniker direkt an der Maschinenspindel vorgenommen werden, ermöglichen eine schnelle und einfache Analyse der Leistungsentwicklung während des Schleifvorgangs.

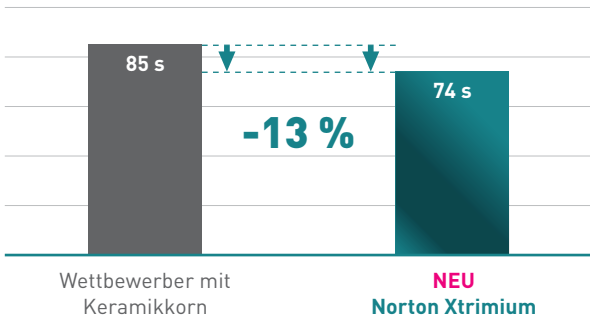
### STANDZEIT (Werkstück / Scheibe)



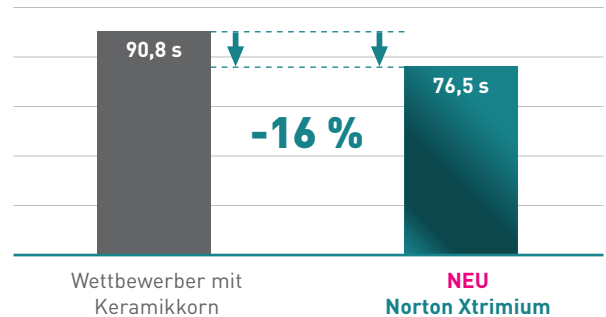
### ABRICHTEN (s / Werkstück)



### SCHLEIFZEIT (s / Werkstück)



### PROZESSZEIT GESAMT (s / Werkstück)



## OBERFLÄCHENRAUHEIT

Ra	0,36 - 0,38 µm	Rmr 1 (min 55 %)	70 - 77
Rz	2,4 - 2,6 µm	Rmr 3 (min 95 %)	100 %

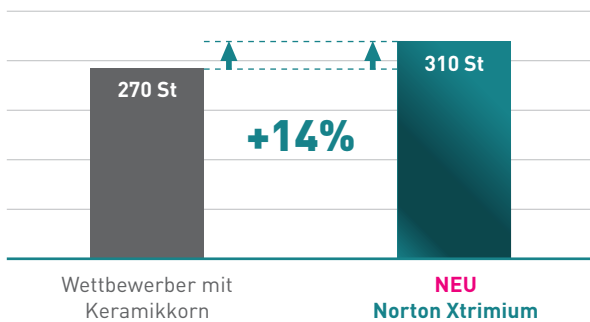
# FALLSTUDIE 2 - EV-GETRIEBE



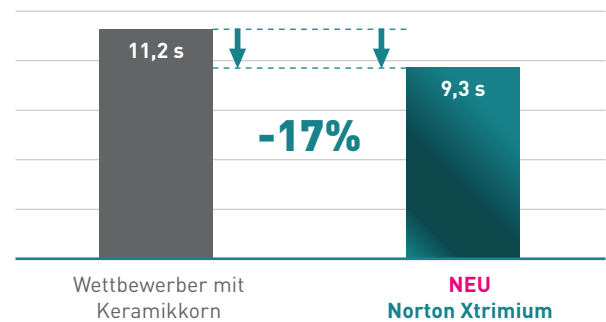
## VERZÄHNUNGSDATEN

m	1,3 mm	Steigungswinkel $\beta$	19°
Z	24	Material	20CrMnS5
Zb	23,3 mm	HRC	58~62
Eingriffswinkel $\alpha$	17,5°		

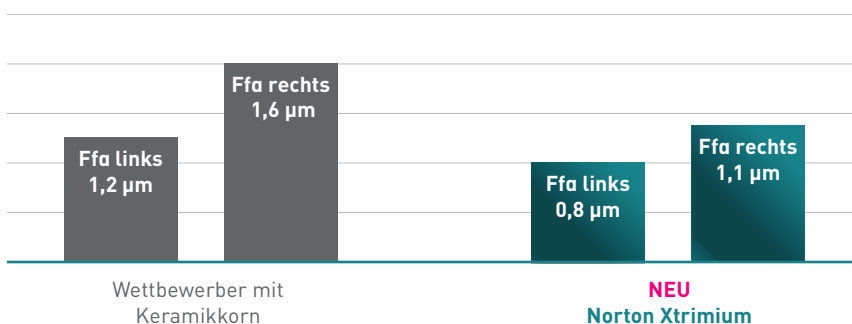
### WERKSTÜCKE PRO ABRICHTEN



### SCHLEIFZEIT (s / Werkstück)



### PROFILFORMABWEICHUNG



## ERGEBNIS

Norton Xtrimum-Schleifschnecken der nächsten Generation bieten eine außergewöhnliche Profilhaltigkeit und eine sehr homogene Topographie der geschliffenen Oberflächen,  $R_z = 1,9 - 2,2 \mu\text{m}$ .



Saint-Gobain Abrasives GmbH  
Birkenstraße 45 - 49,  
50389 Wesseling

Tel: +49 (0)2236/703-0  
Fax: +49 (0)2236/703-730  
Email: sga-de-ca@saint-gobain.com

Für weitere Informationen über die Xtrimum-Plattform wenden Sie sich an einen unserer Spezialisten:

[gear-abrasives@saint-gobain.com](mailto:gear-abrasives@saint-gobain.com)

[www.nortonabrasives.com/de-de](http://www.nortonabrasives.com/de-de)

[linkedin.com/company/norton-abrasives-dach/](https://www.linkedin.com/company/norton-abrasives-dach/)

[youtube.com/NortonAbrasiveEMEA](https://www.youtube.com/NortonAbrasiveEMEA)

[instagram.com/nortonabrasives\\_dach/](https://www.instagram.com/nortonabrasives_dach/)

Norton ist eine eingetragene Marke von Saint-Gobain.

Form # 4462  
D/04.2024/250/EMEA/FLY/Rev.0

**SEAM**<sup>TM</sup>  
Sustainable European Abrasive Manufacturers