

CR 16 Honda GXR120

SPARE PART LIST

LISTE DE PIECES DE RECHANGE

ERSATZTEILLISTE



SAINT-GOBAIN

clipper

ENGLISH

TYPE:

S = Spare part

W = Wear part

NA = Not Available

The kits of spare parts contain all screws and bolts and the components referring itself to it.

Screws and bolts is component of standard assembly, which you can easily find at all the retailers of standard components of assembly.

All the components of standard assembly are of a quality grade 8.8.

We recommend not to use a quality grade lower than 8.8 for all the standard components of assembly.

The parts of replacements Norton CLIPPER must always be used.

Wear parts life will vary based on usage and maintenance of the machine or part. Wear parts will need to be maintained and replaced as needed. No warranty is applied to wear parts.

The components NA (Not Available) are not available in spare part.

FRANCAIS

TYPE :

S = Pièce de rechange

W = Pièce d'usure

NA = Non disponible

Les kits de pièces détachées contiennent toute la visserie et les composants s'y rapportant.

La visserie est un composant d'assemblage standard, que vous pouvez facilement trouver chez tous les détaillants de composants d'assemblage standards.

Tous les composants d'assemblage standard sont d'une classe de qualité 8.8.

Nous recommandons de ne pas utiliser une classe de qualité inférieure à 8.8 pour tous les composants d'assemblage standards.

Pour les pièces non standard, les pièces de remplacement doivent impérativement provenir de Norton CLIPPER.

La durée de vie des pièces d'usure varie en fonction de l'utilisation et de la maintenance de la machine ou de la pièce. Les pièces d'usure devront être entretenues et remplacées au besoin. Aucune garantie n'est appliquée aux pièces d'usure.

Les composants NA (Not Available) ne sont pas disponibles en pièce de rechange.

DEUTSCH

TYP :

S = Ersatzteile

W = Verschleißteile

NA = nicht verfügbare

Die definierten Ersatzteil-Set's beinhalten alle Ersatzteile wie Komponenten, Schrauben, Muttern etc.

Norm- bzw. Standardteile wie Schrauben, Muttern etc. können bei offiziellen Schrauben- sowie Komponentenhändler bezogen werden.

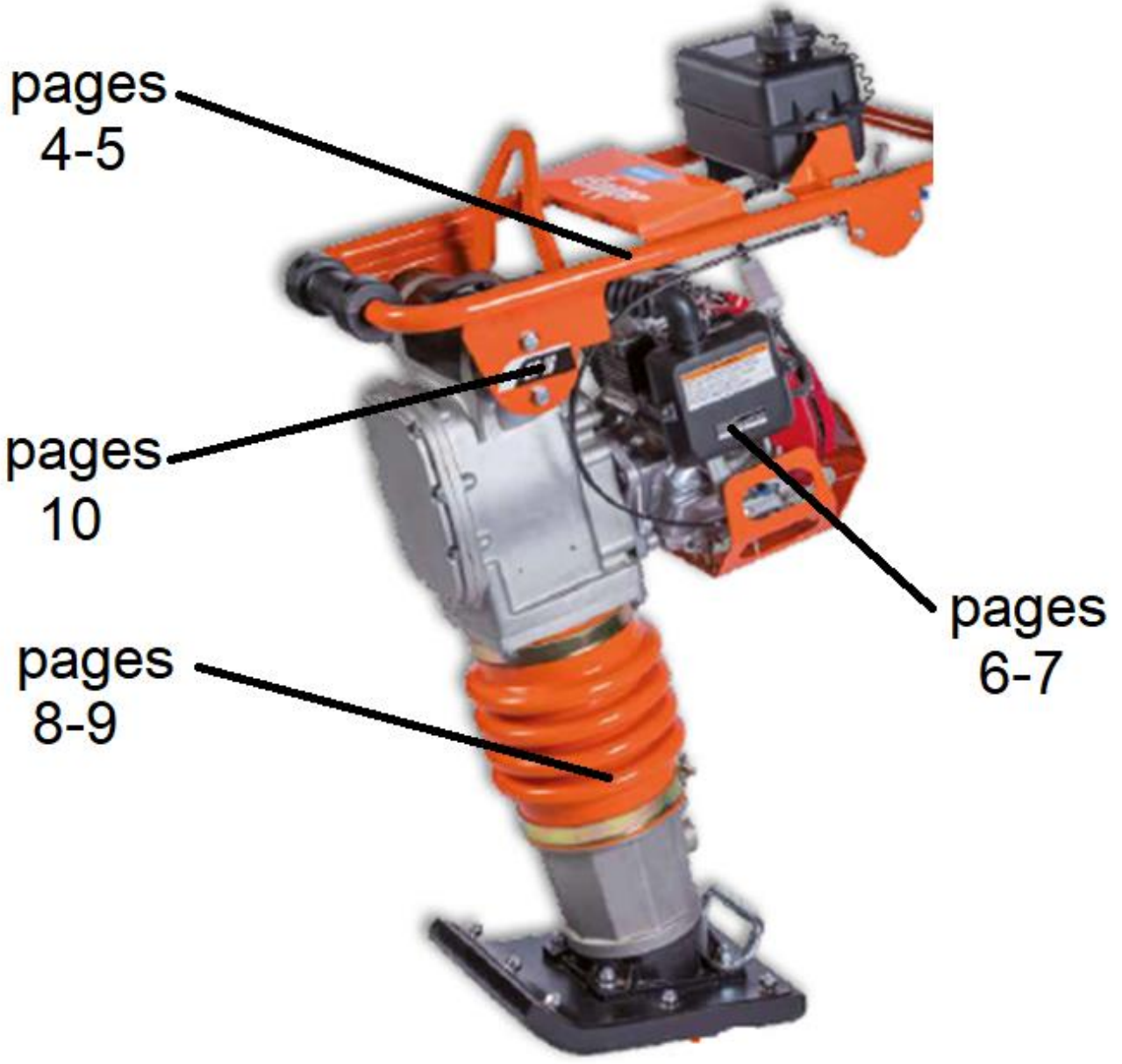
Alle Norm- bzw. Standardteile wie Schrauben, Muttern etc. entsprechen der Qualitäts- bzw. Festigungsklasse 8.8.

Wir empfehlen, keine Norm- bzw. Standardteile wie Schrauben, Muttern etc. unter der Qualitäts- bzw. Festigungsklasse 8.8 einzusetzen.

Es dürfen nur geprüfte Norton CLIPPER-Ersatzteile eingesetzt werden.

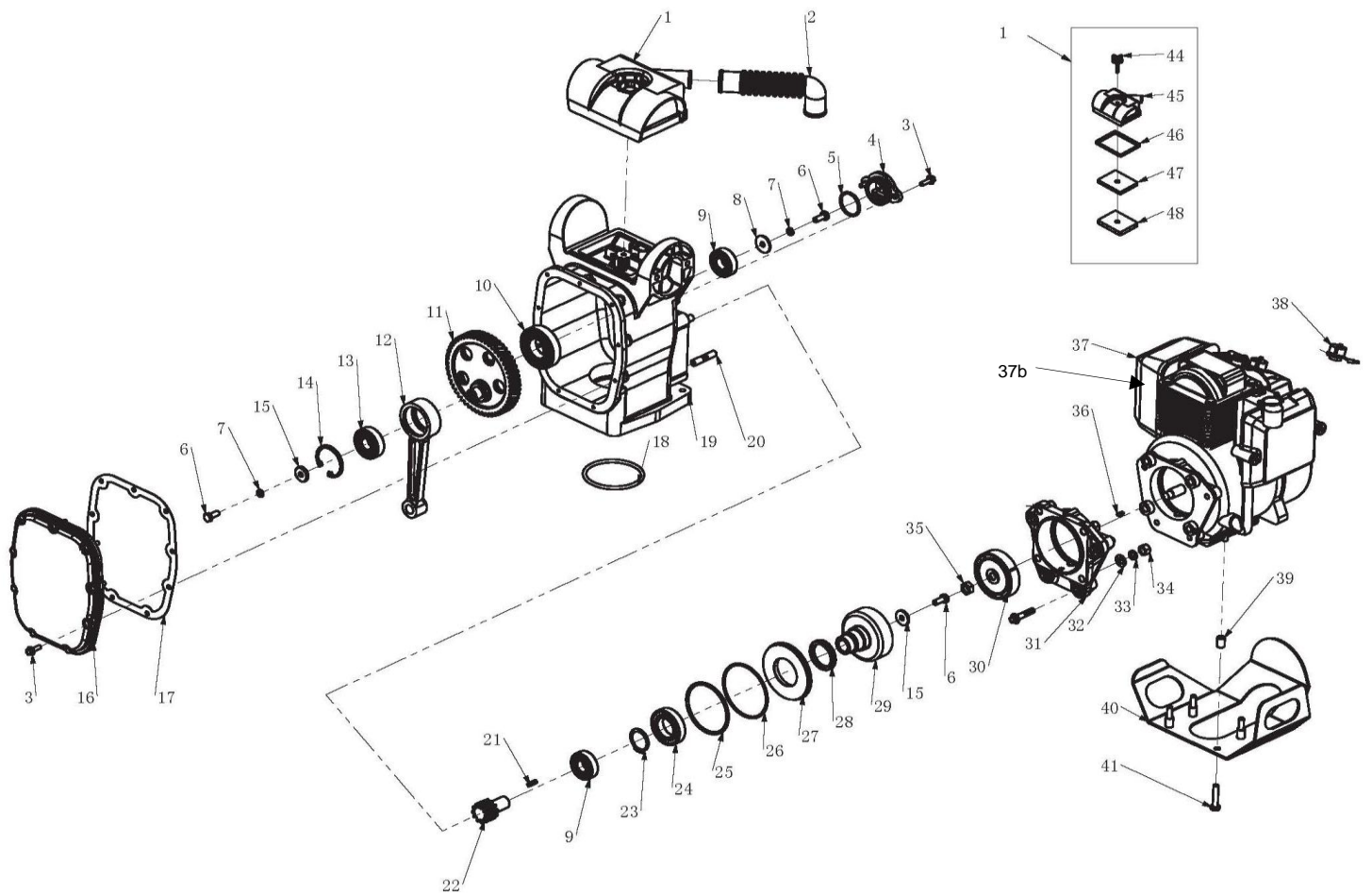
Die Lebensdauer der Verschleißteile hängt von der Verwendung und Wartung der Maschine oder des Teils ab. Verschleißteile müssen gewartet und bei Bedarf ersetzt werden. Für Verschleißteile wird keine Garantie übernommen.

Ersatzteile sowie Komponenten mit dem Vermerk NA (NA=nicht verfügbar) sind nicht verfügbar.



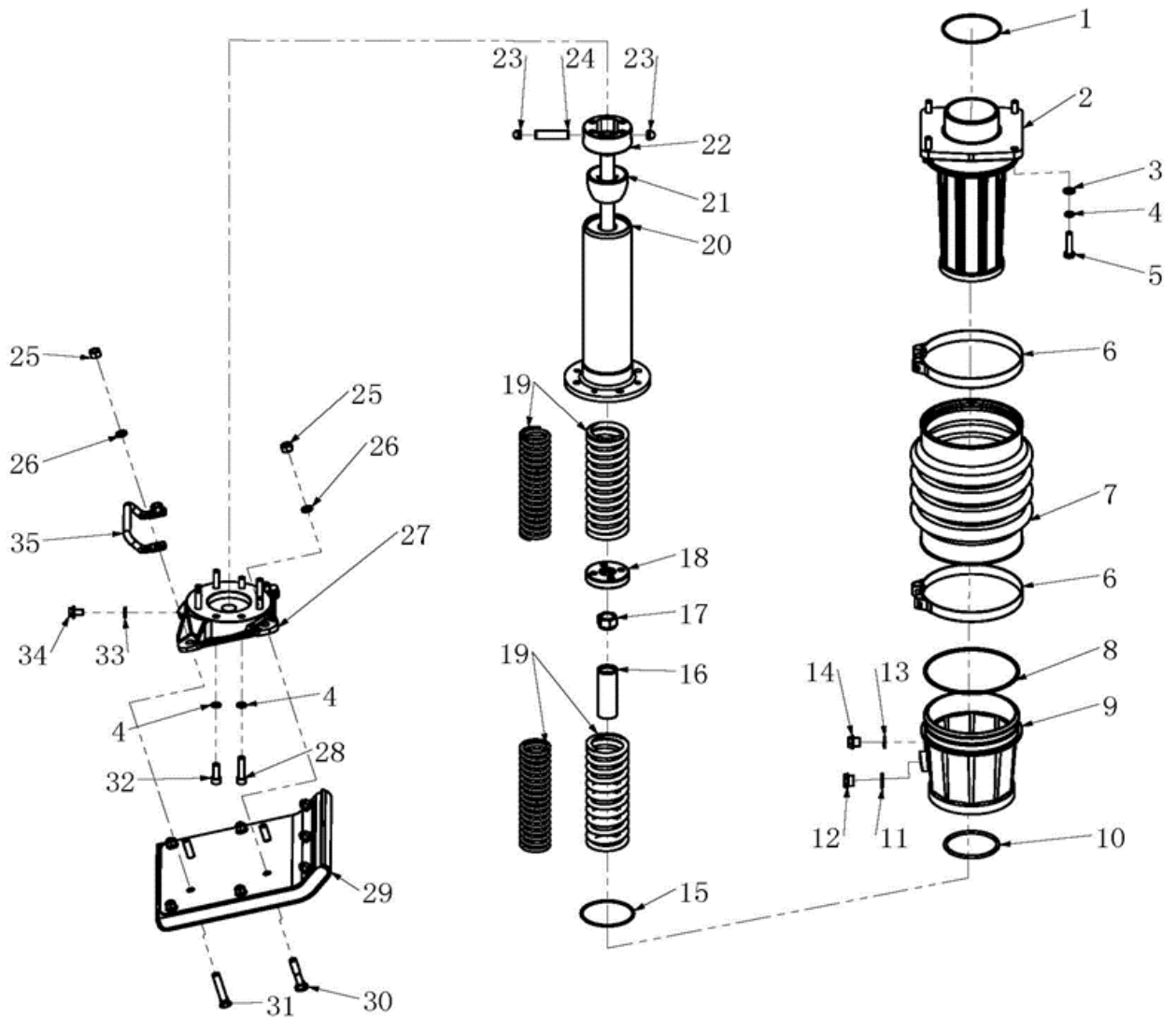
POS.	DESCRIPTION	DESCRIPTION	BESCHREIBUNG	QTY	REF	TYPE
1	SCREW TCEI M8x25 8.8	VIS TCEI M8x25 8.8	SCHRAUBE TCEI M8x25 8.8	2		NA
2	WASHER M8	RONDELLE M8	SCHEIBE M8	4		NA
3	FUEL TANK, CAP AND FUEL TAP	RESERVOIR DE CARBURANT, BOUCHON ET ROBINET	TANK, KAPPE UND HAHN	1	310545062	S
4	FUEL PIPE	CONDUIT CARBURANT	TANKANSCHLUSS	1	310545063	S
5	TAP HOLDER	SUPPORT	UNTERSTUTZUNG	2	310545064	S
6	THROTTLE CABLE AND SHEAT	CABLE	KABEL	1	310545065	S
6	THROTTLE LEVER, CABLE AND SHEAT	LEVIER DE GAZ AVEC CABLE	GASHEBEL MIT KABEL	1	310545076	S
7						
8						
9						
10	NUT M8	ECROU M8	MUTTER M8	2		NA
11	HANDLE	POIGNEE	GRIFF	1	310545077	S
12	WASHER M6	RONDELLE M6	SCHEIBE M6	2		NA
13	LOCKING NUT M8	ECROU M8	MUTTER M8	2		NA
14	WASHER M10	RONDELLE M10	SCHEIBE M10	4		NA
15	GROWER WASHER M10	RONDELLE GROWER M10	SCHEIBE GROWER M10	8		NA
16	NUT M10x20	ECROU M10x20	MUTTER M10x20	4		NA
19	SCREW TCEI M10x25 8.8	VIS TCEI M10x25 8.8	SCHRAUBE TCEI M10x25 8.8	4		NA
20	HANDLE SHOCKMOUNT	SILENTBLOCK	SILENTBLOCK	2	310545078	S
21	ROLLER	ROUE	RADER	1	310545079	S
22						
23						
24	FUEL TANK CAP	BOUCHON DE RESERVOIR	TANKKAPPE	1	310545080	S
25	SCREW TCEI M 10x25 8.8 ZN	VIS TCEI M 10x25 8.8 ZN	SCHRAUBE TCEI M 10x25 8.8 ZN	1		NA
26+24	FUEL TANK WITH CAP	RESERVOIR AVEC BOUCHON DE RESERVOIR	TANK MIT TANKKAPPE	1	310545081	S
27+5	FUEL TAP WITH HOLDER	BOUCHON DE RESERVOIR AVEC SUPPORT	TANKKAPPE MIT UNTERSTUTZUNG	1	310545083	S

Crank case / Transmission /Getriebe



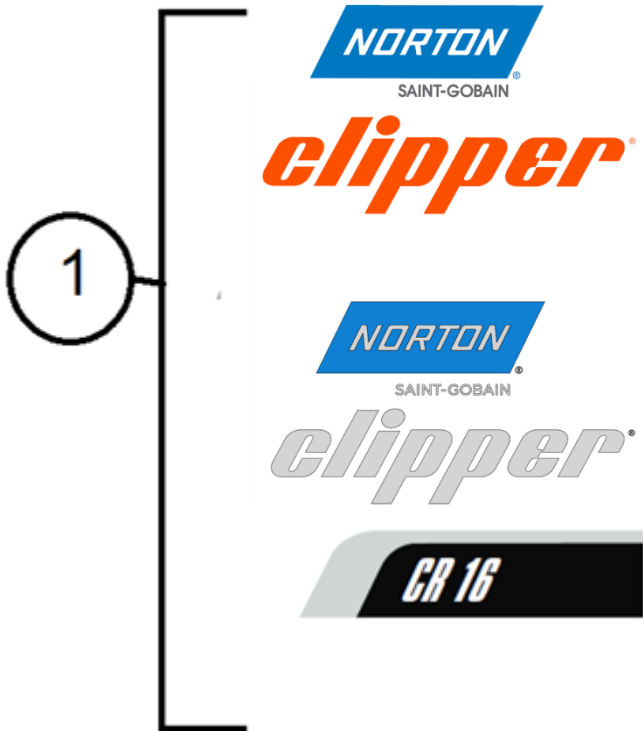
POS	DESCRIPTION	DESCRIPTION	BESCHREIBUNG	QTY	REF	TYPE
1	AIR FILTER ASSEY	FILTRE A AIR COMPLET	LUFTFILTER KOMPLETT	1	310545033	S
2	INTAKE PIPE	FLEXIBLE ARRIVE	ANKUNFTANSCHLUSS	1	310545087	S
3	SCREW M6x20	VIS M6x20	SCHRAUBE M6x20	11		NA
4	BEARING COVER	COUVERCLE DE ROULEMENT	KUGELLAGER ABDECKUNG	1	310545084	S
5	ORING G35 43x3.1	JOINT G35 43x3.1	DICHTUNG G35 43x3.1	1	310545085	S
6	SCREW M8x20 12.9	VIS M8x20 12.9	SCHRAUBE M8x20 12.9	3	310545089	S
7	GROWER WASHER M8	RONDELLE GROWER M8	GROWER SCHEIBE M8	2		NA
8	WASHER M8x30x3	RONDELLE M8X30X3	RONDELLE M8X30X3	1		NA
9	BEARING 6204	ROULEMENT 6204	KUGELLAGER 6204	2	310545043	S
10	BEARING 6207	ROULEMENT 6207	KUGELLAGER 6207	1	310545044	S
11	CRANK GEAR	PIGNION DE VILBREQUIN	KURBELWELLENKETTE	1	310545045	S
13	BEARING 6304	ROULEMENT 6304	KUGELLAGER 6304	1	310545046	S
14	SEEGER Ø 52	SEEGER Ø 52	SEEGER Ø 52	1	310545047	S
12	CONNECTING ROD	BIELLE	LENKSTANGE	1	310545048	S
15	WASHER M8x26x4.5 HARDER	RONDELLE M8x26x4.5 HARDER	SCHEIBE M8x26x4.5 HARDER	2		NA
16	CRANK CASE	CARTER	KURBELFALL	1	310545004	S
17	GASKET	JOINT	DICHTUNG	1	310545005	S
18	ORING 97x5.3	ORING 97x5.3	ORING 97x5.3	1	310545026	S
19	GEAR CASE	CARTER	GEHAUSE	1	310545027	S
20	SCREW M10x50	VIS M10x50	SCHRAUBER M10x50	4	310545028	S
21	KEY	CLAVETTE	PASSFEDER	1	310545029	S
22	PINION	ARBRE	ACHSEL	1	310545030	S
23	SEEGER Ø 35	SEEGER Ø 35	SEEGER Ø 35	1	310545031	S
24	BEARING 6007-Z	ROULEMENT 6007	KUGELLAGER 6007	1	310545032	S
25	ORING 92x4	ORING 92x4	ORING 92x4	1	310545034	S
26	ORING S-90 97x3.1	ORING S-90 97x3.1	ORING S-90 97x3.1	1	310545035	S
27	CLUTCH SPACER	ENTRETOISE	DISTANZROHR	1	310545036	S
28	OILSEAL TC-40528	JOINT C-40528	DICHTUNG C-40528	1	310545037	S
29	CLUTCH DRUM	CLOCHE EMBRAYAGE	KUPPLUNGSGLOCKE	1	310545038	S
30	CENTRIFUGAL CLUTCH	EMBRAYAGE CENTRIFUGE	KUPPLUNG	1	310545091	S
32	WASHER M10	RONDELLE M10	SCHEIBE M10	4		NA
33	NUT M10	ECROU M10	MUTTER M10	4		NA
34	NUT M12	ECROU M12	MUTTER M12	1		NA
35	NUT M12	ECROU M12	MUTTER M12	1		NA
36	KEY 4x13	CLAVETTE 4x13	PASSFEDER 4x13	1		NA
37	ENGINE	MOTEUR	MOTOR	1	310545025	S
37b	AIR FILTER	FILTRE A AIR	LUFTFILTER	1	310563826	w
38	ON-OFF ENGINE SWITCH	INTERRUPTEUR MARCHE-ARRÊT	EIN-AUS-TASTE	1		NA
39	ENGINE SPACER	MOTEUR	MOTOR	1		NA
40	ENGINE PROTECTION	PROTECTION MOTEUR	MOTOR SCHUTZ	1	310545042	S
41	SCREW M8x40	VIS M8x40	SCHRAUBE M8x40	4		NA
44	GRIP BOLT	CLAMPING SCREW	KLEMMSCHRAUBE	1		NA
45	AIR FILTER COVER	COUVERCLE FILTRE A AIR	LUFTFILTER ABDECKUNG	1	310545039	S
46	AIR FILTER LIP PACKING	BOITIER FILTRE A AIR	LUFTFILTERGEHAUSE	1	310545040	S
	ELEMENT KIT	ENSEMBLE ELEMENT	ELEMENT SATZ		310545041	S
47	GREY ELEMENT	ELEMENT GRIS	GRAU ELEMENT			
48	YELLOW ELEMENT	ELEMENT JAUNE	GELB ELEMENT	1		
	CLUTCH KIT	ENSEMBLE EMBRAYAGE	KUPPLUNG SATZ		310545042	S
46	CLUTCH WASHER SPACER	ENTRETOISE	DISTANZROHR			
47	CLUTCH SPRING – 152318	RESSORT EMBRAYAGE	KUPPLUNGSFEDER			
48	CLUTCH MASS	EMBRAYAGE MASS	KUPPLUNG MASS			
49	CLUTCH WASHER SPACER	ENTRETOISE	DISTANZROHR			
50	NUT M10	ECROU M10	MUTTER M10			
51	INNER CLUTCH	EMBRAYAGE PARTIE INTERIEUR	UNTER KUPPLUNG	1		

Cylinder and rammer shoe/ Cylindre et pied / Zylinder und fuss



POS.	DESCRIPTION	DESCRIPTION	BESCHREIBUNG	QTY	REF	TYPE
1	ORING 106x3.1	ORING 106x3.1	ORING 106x3.1	1	310545053	S
2	SPRING CILINDER	BOITIER DES RESSORTS	FEDERGEHAUSE	1	310545054	S
3	WASHER M10	RONDELLE M10	SCHEIBE M10	8		NA
4	GROWER WASHER M10	RONDELLE GROWER M10	GROWER SCHEIBE M10	4	310545106	S
5	SCREW M10x45	VIS M10x45	SCHRAUBER M10x45	4		NA
6	BELLOW CLAMP	FIXATION DE SOUFFLET	FALTENBALG ANSETZUNG	2	310545108	S
7	BELLOW	SOUFFLET	KLEMMER	1	310545109	S
8	ORING G-95 172x4.3	ORING G-95 172x4.3	ORING G-95 172x4.3	1	310545110	S
9	PISTON PROTECTION	PROTECTION DE PISTON	KOLBEN SCHUTZ	1	310545111	S
10	ORING JAS02085 100x5.3	ORING JAS02085 100x5.3	ORING JAS02085 100x5.3	1	310545021	S
11	OIL LEVEL GAUGE WITH WASHER	BOUCHON DE NIVEAU HUILE G1/2	G1/2 OLSTANDKAPPE	1	310545112	S
12						
13	PLUG WITH WASHER	BOUCHON DE NIVEAU HUILE G1/2		1	310545113	S
14						
15	ORING S-90 97x3.1	ORING S-90 97x3.1	ORING S-90 97x3.1	1	310545114	S
16	LOWER STOPPER	BUTE INFERIEUR	UNTERER STOP	1	310545115	S
17	NUT M16	ECROU M16	MUTTER M16	1		NA
18	END STROKE	FIN DE PISTON	ENDE DES KOLBENS	1	310545117	S
19	SPRINGS	RESSORTS	FEDER	2	310545118	S
20	PISTON	PISTON	KOLBEN	1	310545119	S
21	UPPER STOPPER	BUTE SUPERIEUR	TOP STOP	1	310545120	S
22+18	RAMROD WITH END STROKE	TIGE DE PISTON AVEC BUTE	KOLBENSTANGE MIT STOP	1	310545121	S
23	STOP PLUG	ARRÊT AXIAL	ACHSEL STOP	1	310545122	S
24	PLUG	GOUPILLE	STIFT	1	310545123	S
25	LOCKING NUT M12	ECROU M12	MUTTER M12	4		NA
26	WASHER M12	RONDELLE M12	SCHEIBE M12	4		Na
27	SHOE ADAPTER	ADAPTATEUR PIED SYSTEM PERCUSSION	FUSSPERKUSSIONSYSTEM KUPPLUNG	1	310545107	S
28	SCREW M10x1.0x10	VIS M10x1.0x10	SCHRAUBER M10x1.0x10	4		NA
29	SHOE	PIED SYSTEM PERCUSSION	FUSSPERKUSSIONSYSTEM	1	310545125	S
30	SCREW M12x70	VIS M12x70	SCHRAUBER M12x70	2	310581406	NA
31	SCREW M12X65	VIS M12X65	SCHRAUBER M12X65	2	310581407	NA
35	POIGNEE DE TRANSPORT	TRANSPORT HANDLE	TRAGEGRIFF	1	310574788	S

CR 16 Stickers kit / Kit autocollants CR 16 / Aufkleber CR 16 Satz



POS.	DESCRIPTION	DESCRIPTION	BESCHREIBUNG	QTY	REF	TYPE
1	STICKER KIT CR 16	KIT AUTOCOLLANTS CR 16	AUFKLEBER KIT CR 16	1	310545129	S



SAINT-GOBAIN ABRASIVES
 INDUSTRIEWEG 21
 9420 ERPE-MERE
 BELGIUM
 TEL: +32(0) 2 267 21 00

SAINT-GOBAIN CONSTRUCTION PRODUCTS
 CZ A.S
 DIVIZE ABRASIVES
 SMRČKOVA 2485/4
 180 00 PRAHA 8
 CZECH REPUBLIC
 TEL: +420 255 719 326
 FAX: +420 255 719 321

SAINT-GOBAIN ABRASIVES A/S
 DYBENDALSVÆNGET 2,
 DK-2630 TAASTRUP
 DENMARK
 TEL: +45 4675 5244

PO BOX 643706
 FORTUNE TOWER OFFICE 2106
 JLT BLOCK C
 (NEXT TO METRO STATION)
 JUMEIRA LAKE TOWER, DUBAI
 UNITED ARAB EMIRATES
 TEL: +971 4 431 5154
 FAX: +971 4 431 5434

SAINT-GOBAIN ABRASIFS
 RUE DE L'AMBASSADEUR - B.P.8
 78 702 CONFLANS CEDEX
 FRANCE
 TEL: +33 (0)1 34 90 40 00
 FAX: +33 (0)1 39 19 89 56

SAINT-GOBAIN ABRASIVES GMBH
 BIRKENSTRASSE 45-49
 D-50389 WESSELING
 GERMANY
 TEL: +49 (0) 2236 703-0
 FAX: +49 (0) 2236 703-730

SAINT-GOBAIN ABRASIVES KFT.
 1225 BUDAPEST
 BÁNYALÉG U. 60/B.
 HUNGARY
 TEL: +36 1 371 22 50
 FAX: +36 1 371 22 55

SAINT-GOBAIN ABRASIVI S.P.A
 VIA PER CESANO BOSCONI 4
 I-20094 CORSICO MILANO
 ITALY
 TEL: +39 02 44 851
 FAX: +39 02 44 78 266

SAINT-GOBAIN ABRASIVES S.A.
 190 RUE J.F. KENNEDY
 L-4930 BASCHARAGE
 GRAND DUCHE DE LUXEMBOURG
 TEL: +352 50 401 1
 FAX: +331 83 717 792
 NO. VERT (FRANCE): 0800 906 903

SAINT-GOBAIN ABRASIFS, S.A.
 2 ALLÉE DES FIGUIERS
 AIN SEBAË - CASABLANCA
 MOROCCO
 TEL: +212 5 22 66 57 31
 FAX: +212 5 22 35 09 65

SAINT-GOBAIN ABRASIVES BV
 GROENLOSEWEG 28
 7151 HW EIBERGEN
 P.O. BOX 10
 7150 AA EIBERGEN
 THE NETHERLANDS
 TEL: +31 545 466466
 FAX: +31 545 474605

SAINT-GOBAIN ABRASIVES AS
 KARIHAUGVEIEN, 89
 0186 OSLO
 NORWAY
 TEL: +47 63 87 06 00
 FAX: +47 63 87 06 01

SAINT-GOBAIN HPM POLSKA SP. Z O.O.
 UL. NORTON 1, 62-600 KOŁO
 62-600 KOŁO
 POLAND
 TEL: +48 63 26 17 100
 FAX: +48 63 27 20 401

SAINT-GOBAIN ABRASIVOS, L. DA
 ZONA INDUSTRIAL DA MAIA
 I-SECTOR VIII, NO. 122
 APARTADO 6050
 4476 - 908 MAIA
 PORTUGAL
 TEL: +351 229 437 940
 FAX: +351 229 437 949

SAINT-GOBAIN GLASS
 BUSINESS UNIT ABRASIVI
 PUNCT DE LUCRU : LOC.VETIS, JUD.
 SATU MARE 447355
 STR. CAREIULUI 11
 PARC INDUSTRIAL RENOVATIO
 ROMANIA
 TEL: +40 261 839 709
 FAX: +40 261 839 710

SG HPM RUS
 58, F. ENGELS STR.
 STROENIE 2
 105082 MOSCOW
 RUSSIA
 TEL: +74 955 408 355
 FAX: +74 959 373 224

SAINT-GOBAIN
 ABRASIVES (PTY) LTD
 2 MONTEER ROAD
 ISANDO 1600
 P.O. BOX 67
 SOUTH AFRICA
 TEL: +27 11 961 2000
 FAX: +27 11 961 2184/5

SAINT-GOBAIN ABRASIVOS, S.A.
 CTRA. DE GUIPÚZCOA, KM. 7,5
 E-31195 BERRIOPLANO (NAVARRA)
 SPAIN
 TEL: +34 948 306 000
 FAX: +34 948 306 042

SAINT GOBAIN ABRASIVES AB
 GÅRDSFOGDEVÄGEN 18A
 168 66 BROMMA • SVERIGE
 SWEDEN
 TEL: +46 8 580 881 00
 FAX: +46 8 580 881 30

SAINT-GOBAIN INOVATIF MALZEMELER VE
 ASINDIRICI SAN. TIC. AS.
 ALTAYÇEŞME MAH. ÇAMLI SOK. NO:21 ESAS
 OFISPARK KAT:9 34843
 MALTEPE, İSTANBUL • TURKEY
 TEL: 0090-216-217 12 50
 FAX: 0090-216-442 40 74

SAINT-GOBAIN ABRASIVES LTD.
 UNICORN HOUSE UNIT 1, AMISON CLOSE
 REDHILL BUSINESS PARK
 STAFFORD ST161WB
 UNITED KINGDOM
 TEL: +44 1785 279 553
 FAX: +44 1785 213 487

