

NORTON

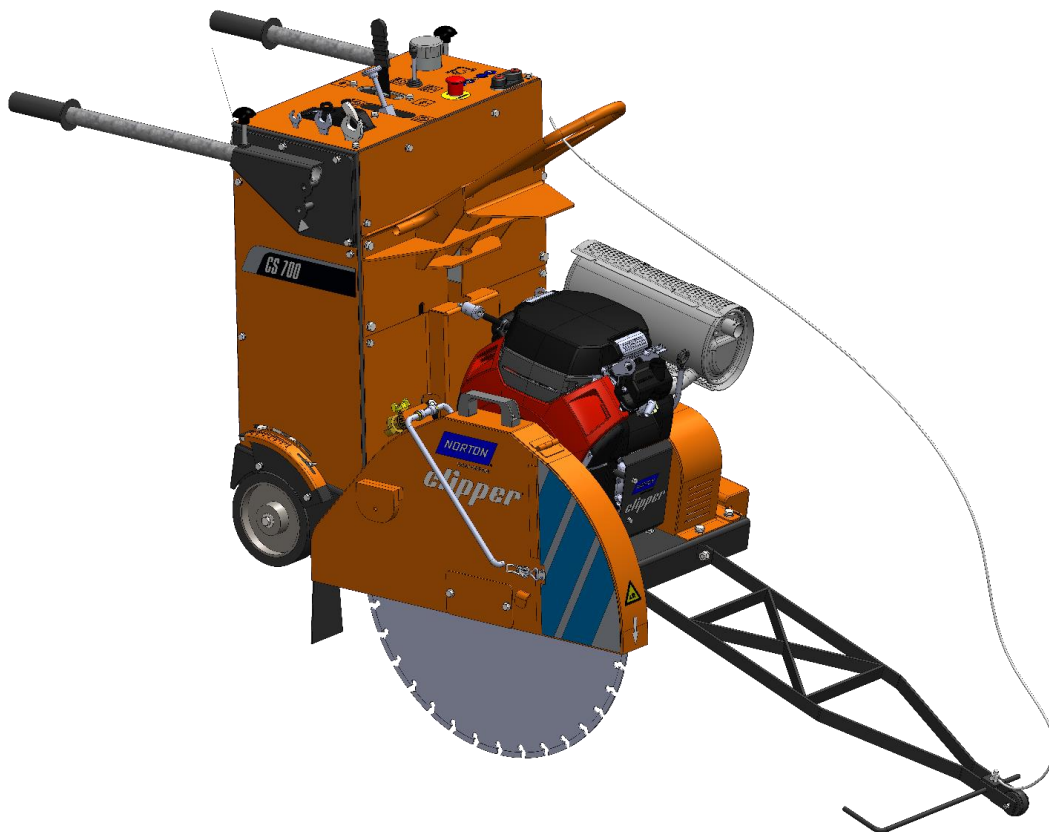
SAINT-GOBAIN

clipper

Transforming
surfaces
...and beyond

CS 700

SPARE PART LIST
LISTE DE PIÈCES DE RECHANGE
ERSATZTEILLISTE




SAINT-GOBAIN

ENGLISH

TYPE:

S = Spare part

W = Wear part

NA = Not Available

The kits of spare parts contain all screws and bolts and the components referring itself to it.

Screws and bolts is component of standard assembly, which you can easily find at all the retailers of standard components of assembly.

All the components of standard assembly are of a quality grade 8.8.

We recommend not to use a quality grade lower than 8.8 for all the standard components of assembly.

The parts of replacements Norton CLIPPER must always be used.

Wear parts life will vary based on usage and maintenance of the machine or part. Wear parts will need to be maintained and replaced as needed. No warranty is applied to wear parts.

The components NA (Not Available) are not available in spare part.

FRANCAIS

TYPE :

S = Pièce de rechange

W = Pièce d'usure

NA = Non disponible

Les kits de pièces détachées contiennent toute la visserie et les composants s'y rapportant.

La visserie est un composant d'assemblage standard, que vous pouvez facilement trouver chez tous les détaillants de composants d'assemblage standards.

Tous les composants d'assemblage standard sont d'une classe de qualité 8.8.

Nous recommandons de ne pas utiliser une classe de qualité inférieure à 8.8 pour tous les composants d'assemblage standards.

Pour les pièces non standard, les pièces de remplacement doivent impérativement provenir de Norton CLIPPER.

La durée de vie des pièces d'usure varie en fonction de l'utilisation et de la maintenance de la machine ou de la pièce. Les pièces d'usure devront être entretenues et remplacées au besoin. Aucune garantie n'est appliquée aux pièces d'usure.

Les composants NA (Not Available) ne sont pas disponibles en pièce de rechange.

DEUTSCH

TYP:

S = Ersatzteile

W = Verschleißteile

NA = nicht verfügbare

Die definierten Ersatzteil-Set's beinhalten alle Ersatzteile wie Komponenten, Schrauben, Muttern etc.

Norm- bzw. Standardteile wie Schrauben, Muttern etc. können bei offiziellen Schrauben- sowie Komponentenhändler bezogen werden.

Alle Norm- bzw. Standardteile wie Schrauben, Muttern etc. entsprechen der Qualitäts- bzw. Festigungsklasse 8.8.

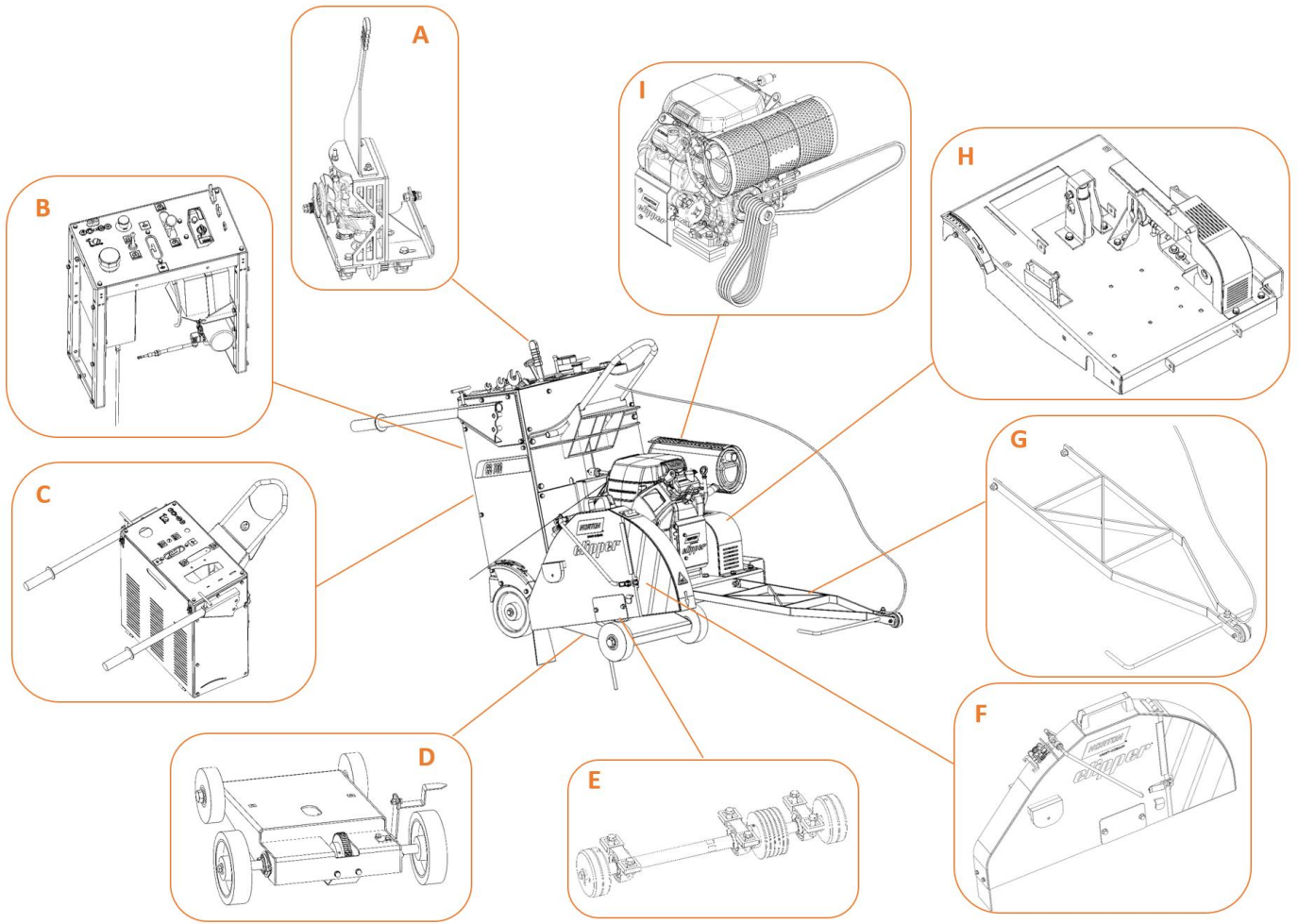
Wir empfehlen, keine Norm- bzw. Standardteile wie Schrauben, Muttern etc. unter der Qualitäts- bzw.

Festigungsklasse 8.8 einzusetzen.

Es dürfen nur geprüfte Norton CLIPPER-Ersatzteile eingesetzt werden.

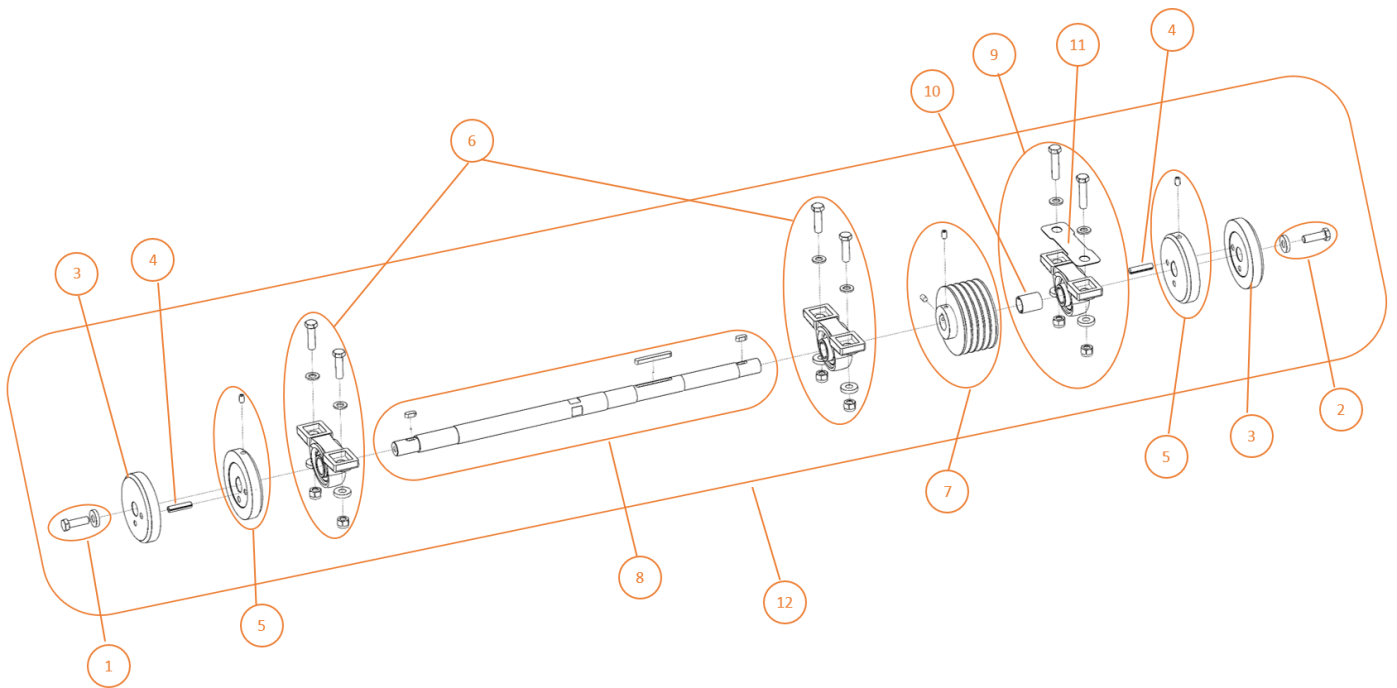
Die Lebensdauer der Verschleißteile hängt von der Verwendung und Wartung der Maschine oder des Teils ab. Verschleißteile müssen gewartet und bei Bedarf ersetzt werden. Für Verschleißteile wird keine Garantie übernommen.

Ersatzteile sowie Komponenten mit dem Vermerk NA (NA=nicht verfügbar) sind nicht verfügbar.



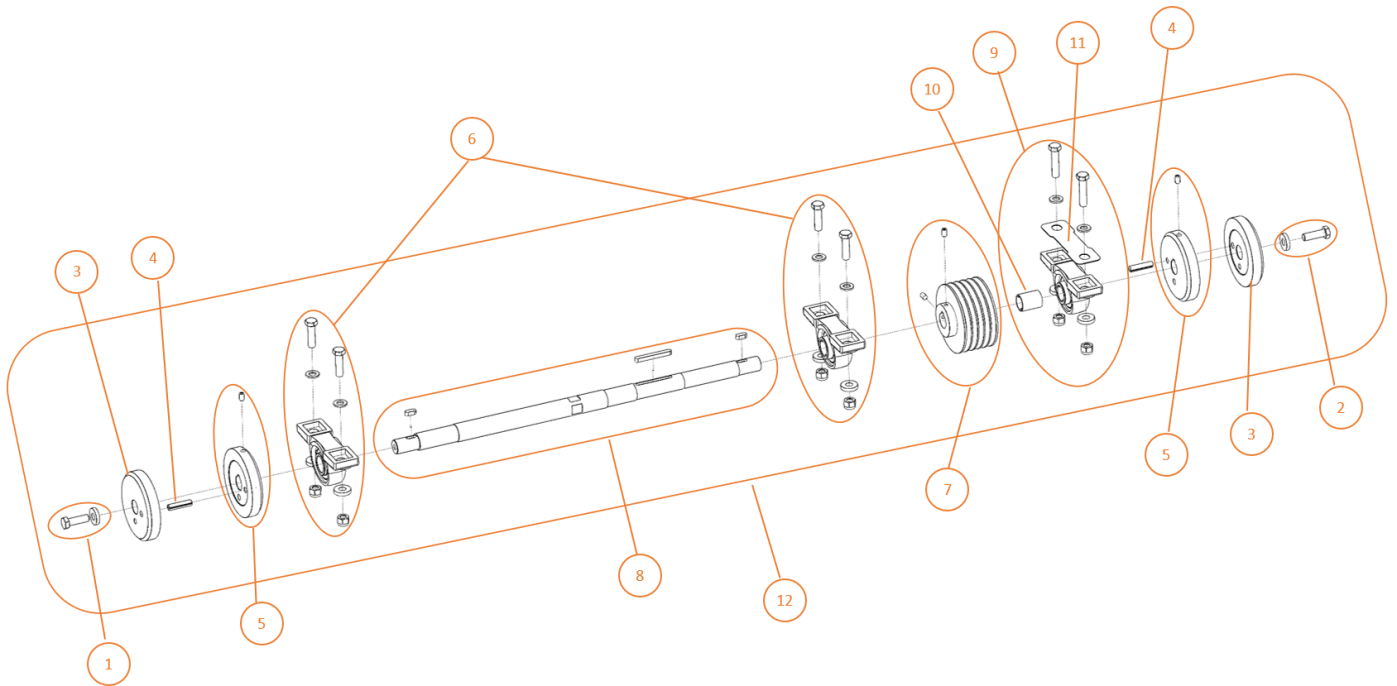
| POS. | DESCRIPTION | DESCRIPTION | BESCHREIBUNG | |
|------|-----------------------|-------------------------------|--------------------------|----------|
| A | Transmission system | Système de transmission | Getriebesystem | p. 16-19 |
| B | Upper frame (inside) | Châssis supérieur (intérieur) | Oberes Gestell (Inneres) | p. 32-35 |
| C | Upper frame (outside) | Châssis supérieur (extérieur) | Oberes Gestell (außen) | p. 26-31 |
| D | Lower half frame | Demi-châssis inférieur | Unteres halbes Chassis | p. 36-39 |
| E | Blade shaft | Arbre de meule | Schneidwelle | p. 4-7 |
| F | Blade guard | Carter de lame | Sägeblattgehäuse | p. 12-15 |
| G | Cuting guide | Guide de coupe | Schnittführung | p. 10-11 |
| H | Main frame | Châssis principal | Hauptrahmen | p. 20-25 |
| I | Engine | Moteur | Motor | p. 8-9 |

Blade shaft / Arbre de meule / Schneidwelle



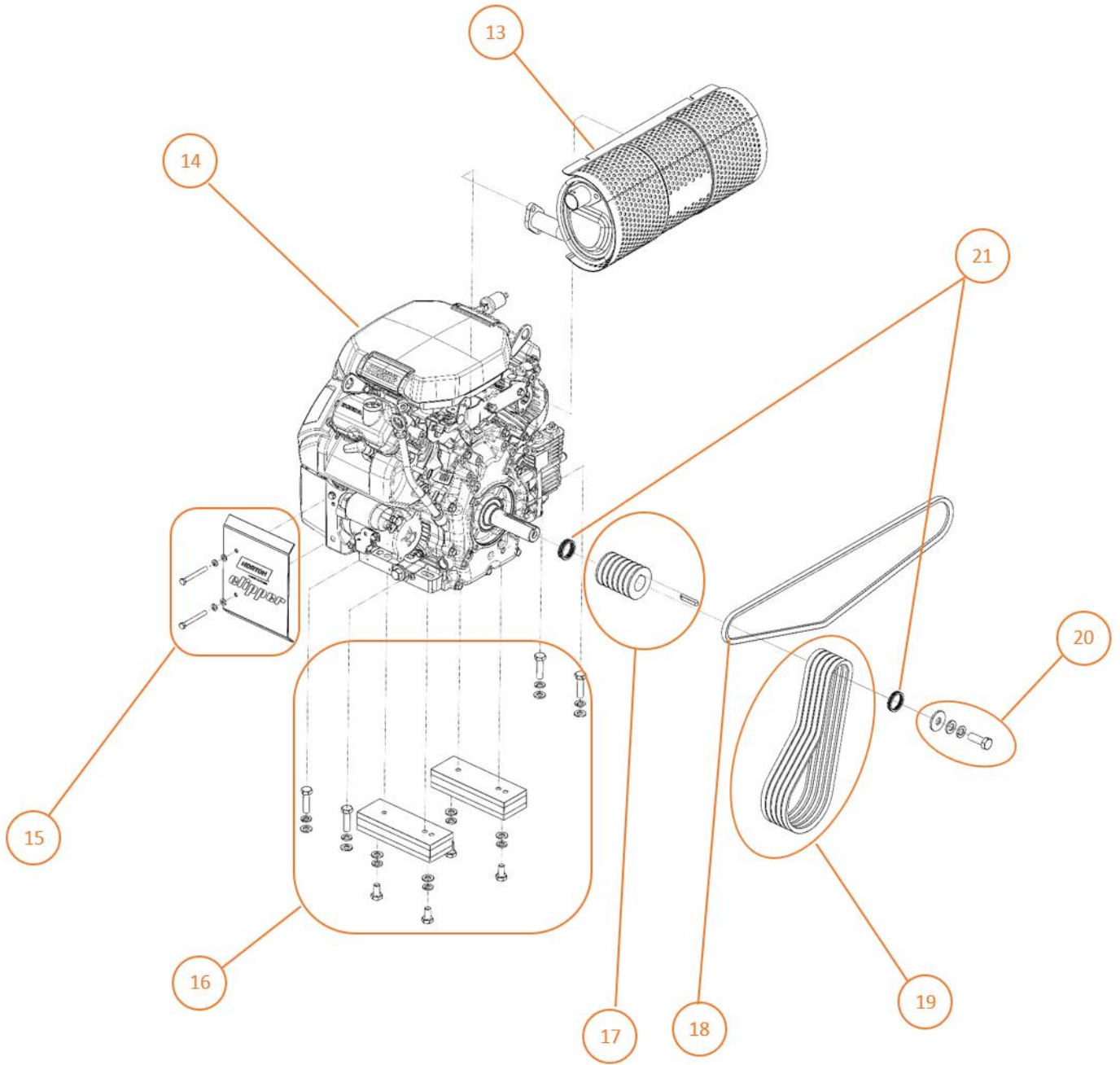
| POS. | DESCRIPTION | DESCRIPTION | BESCHREIBUNG | QTY | REF | TYPE |
|------|---|--|--|-----|-----------|------|
| 1 | Right cut screw kit | Kit de visserie coupe à droite | Schrauben Set Schneiden rechts | 1 | 310596516 | S |
| | Washer DIN 7349 M12 | Rondelle DIN 7349 M12 | Unterlegscheibe DIN 7349 M12 | 1 | | |
| | Hex. Screw DIN 933 Left thread M12 x 40 | Vis H DIN 933 Pas à gauche M12 x 40 | Sechskantschrauben DIN 933 Linksgewinde M12 x 40 | 1 | | |
| 2 | Left cut screw kit | Kit de visserie coupe à gauche | Schrauben Set Schneiden links | 1 | 310596517 | S |
| | Washer DIN 7349 M12 | Rondelle DIN 7349 M12 | Unterlegscheibe DIN 7349 M12 | 1 | | |
| | Hex. Screw DIN 933 M12 x 40 | Vis H DIN 933 M12 x 40 | Sechskantschrauben DIN 933 M12 x 40 | 1 | | |
| 3 | Mobile flange | Flasque mobile | Losser Flansch | 1 | 310596518 | S |
| 4 | Drive pin | Goupille d'entraînement | Mitnehmerstift | 1 | 310596519 | S |
| 5 | Fix flange kit | Kit de flasque fixe | Set Fester Flansch | 1 | 310596520 | S |
| | Fix flange | Flasque fixe | Fester Flansch | 1 | | |
| | Socket set screw cone point DIN 914 M8 x 16 | Vis sans tête DIN 914 M8 x 16 | Gewindestifte DIN 914 M8 x 16 | 1 | | |
| | Parallel key DIN 6885 A 8 x 7 x 20 | Clavette DIN 6885 A 8 x 7 x 20 | Paßfeder DIN 6885 A 8 x 7 x 20 | 1 | | |
| 6 | Ball bearing kit (set of 2) | Kit de pallier à bille (lot de 2) | Set Stehlager-Kugellagereinheit | 1 | 310596521 | S |
| | Pillow block ball bearing units | Pallier à bille | Stehlager-Kugellagereinheit | 2 | | |
| | Hex. Screw DIN 933 M12 x 45 | Vis H DIN 933 M12 x 45 | Sechskantschrauben DIN 933 M12 x 45 | 4 | | |
| | Washer DIN 125 M12 | Rondelle DIN 125 M12 | Unterlegscheibe DIN 125 M12 | 4 | | |
| | Washer DIN 7349 M12 | Rondelle DIN 7349 M12 | Unterlegscheibe DIN 7349 M12 | 4 | | |
| | Nut ISO 7040 M12 | Ecrou ISO 7040 M12 | Sechskantmuttern ISO 7040 M12 | 4 | | |
| 7 | Blade shaft pulley kit | Kit de poulie arbre de meule | Set Riemenscheibe Schneidwelle | 1 | 310031266 | S |
| | Blade shaft pulley | Poulie arbre de meule | Riemenscheibe Schneidwelle | 1 | | |
| | Socket set screw cone point DIN 914 M8 x 16 | Vis sans tête DIN 914 M8 x 16 | Gewindestifte DIN 914 M8 x 16 | 2 | | |
| | Parallel key DIN 6885 A 8 x 7 x 70 | Clavette DIN 6885 A 8 x 7 x 70 | Paßfeder DIN 6885 A 8 x 7 x 70 | 1 | | |
| 8 | Blade shaft kit | Kit d'arbre de meule | Set Schneidwelle | 1 | 310596523 | S |
| | Blade shaft | Arbre de meule | Schneidwelle | 1 | | |
| | Parallel key DIN 6885 A 8 x 7 x 20 | Clavette DIN 6885 A 8 x 7 x 20 | Paßfeder DIN 6885 A 8 x 7 x 20 | 2 | | |
| | Parallel key DIN 6885 A 8 x 7 x 70 | Clavette DIN 6885 A 8 x 7 x 70 | Paßfeder DIN 6885 A 8 x 7 x 70 | 1 | | |

Blade shaft / Arbre de meule / Schneidwelle



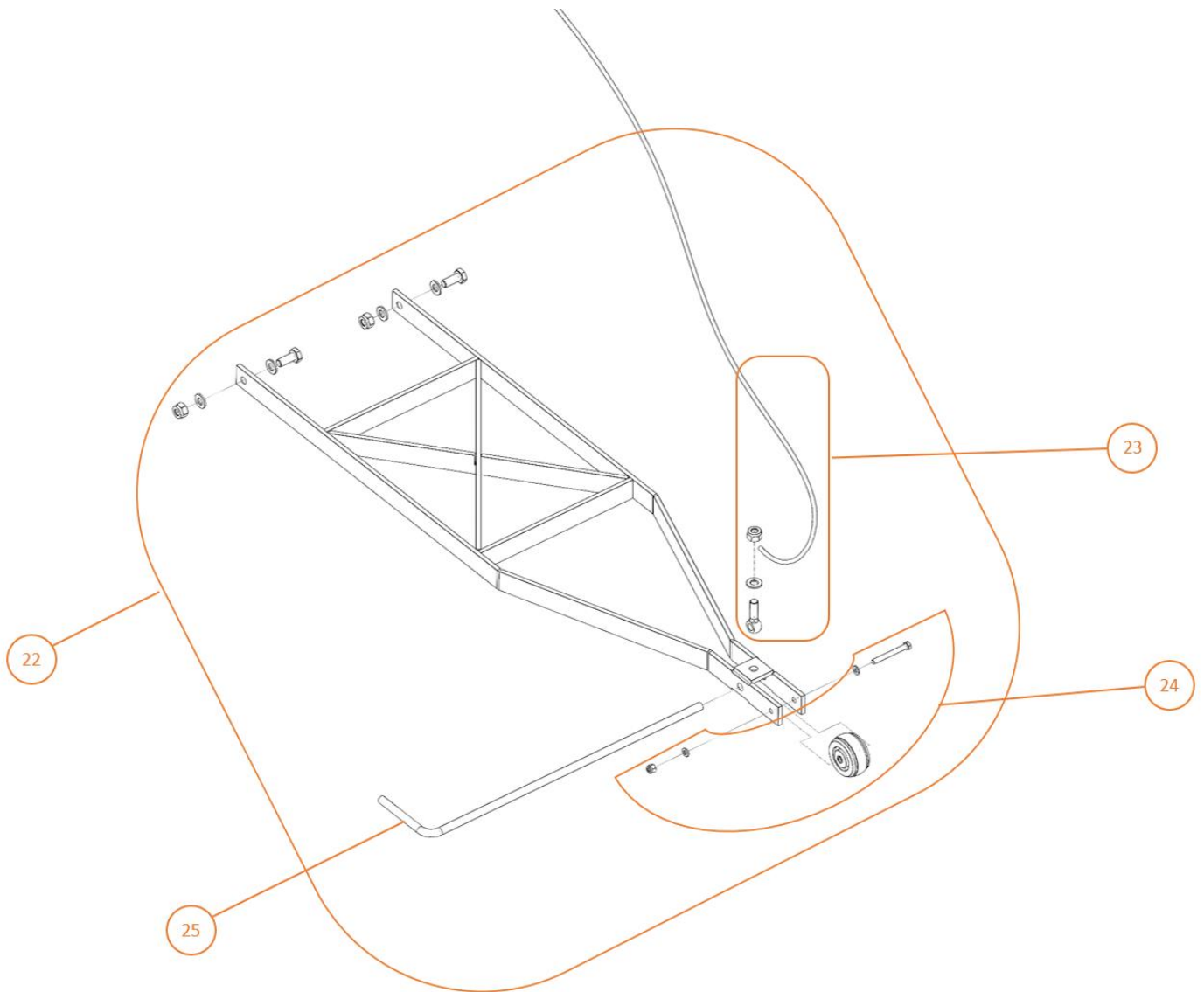
| POS. | DESCRIPTION | DESCRIPTION | BESCHREIBUNG | QTY | REF | TYPE |
|-----------|---|-------------------------------------|--|----------|------------------|----------|
| 9 | Ball bearing kit | Kit de pallier à bille | Set Stehlager-Kugellagereinheit | 1 | 310596529 | S |
| | Pillow block ball bearing units | Pallier à bille | Stehlager-Kugellagereinheit | 1 | | |
| | Adaptation ring | Bague d'adaptation | Anpassungsring | 1 | | |
| | Shim | Cale | Keil | 1 | | |
| | Hex. Screw DIN 933 M12 x 55 | Vis H DIN 933 M12 x 55 | Sechskantschrauben DIN 933 M12 x 55 | 2 | | |
| | Washer DIN 125 M12 | Rondelle DIN 125 M12 | Unterlegscheibe DIN 125 M12 | 2 | | |
| | Washer DIN 7349 M12 | Rondelle DIN 7349 M12 | Unterlegscheibe DIN 7349 M12 | 2 | | |
| | Nut ISO 7040 M12 | Ecrou ISO 7040 M12 | Sechskantmuttern ISO 7040 M12 | 2 | | |
| 10 | Adaptation ring | Bague d'adaptation | Anpassungsring | 1 | 310596531 | S |
| 11 | Shim | Cale | Keil | 1 | 310596533 | S |
| 12 | Complete blade shaft kit | Kit d'arbre de meule complet | Set komplette Schneidwelle | 1 | 310596534 | S |
| | Blade shaft | Arbre de meule | Schneidwelle | 1 | | |
| | Fix flange | Flasque fixe | Fester Flansch | 2 | | |
| | Mobile flange | Flasque mobile | Losser Flansch | 2 | | |
| | Blade shaft pulley | Poulie arbre de meule | Riemenscheibe Schneidwelle | 1 | | |
| | Adaptation ring | Bague d'adaptation | Anpassungsring | 1 | | |
| | Shim | Cale | Keil | 1 | | |
| | Pillow block ball bearing units | Pallier à bille | Stehlager-Kugellagereinheit | 3 | | |
| | Drive pin | Goupille d'entraînement | Mitnehmerstift | 2 | | |
| | Parallel key DIN 6885 A 8 x 7 x 20 | Clavette DIN 6885 A 8 x 7 x 20 | Paßfeder DIN 6885 A 8 x 7 x 20 | 2 | | |
| | Parallel key DIN 6885 A 8 x 7 x 70 | Clavette DIN 6885 A 8 x 7 x 70 | Paßfeder DIN 6885 A 8 x 7 x 70 | 1 | | |
| | Washer DIN 7349 M12 | Rondelle DIN 7349 M12 | Unterlegscheibe DIN 7349 M12 | 2 | | |
| | Washer DIN 125 M12 | Rondelle DIN 125 M12 | Unterlegscheibe DIN 125 M12 | 6 | | |
| | Washer DIN 7349 M12 | Rondelle DIN 7349 M12 | Unterlegscheibe DIN 7349 M12 | 6 | | |
| | Hex. Screw DIN 933 Left thread M12 x 40 | Vis H DIN 933 Pas à gauche M12 x 40 | Sechskantschrauben DIN 933 Linksgewinde M12 x 40 | 1 | | |
| | Hex. Screw DIN 933 M12 x 40 | Vis H DIN 933 M12 x 40 | Sechskantschrauben DIN 933 M12 x 40 | 1 | | |
| | Hex. Screw DIN 933 M12 x 45 | Vis H DIN 933 M12 x 45 | Sechskantschrauben DIN 933 M12 x 45 | 4 | | |
| | Hex. Screw DIN 933 M12 x 55 | Vis H DIN 933 M12 x 55 | Sechskantschrauben DIN 933 M12 x 55 | 2 | | |
| | Socket set screw cone point DIN 914 M8 x 16 | Vis sans tête DIN 914 M8 x 16 | Gewindestifte DIN 914 M8 x 16 | 4 | | |
| | Nut ISO 7040 M12 | Ecrou ISO 7040 M12 | Sechskantmuttern ISO 7040 M12 | 6 | | |

Engine / Moteur / Motor



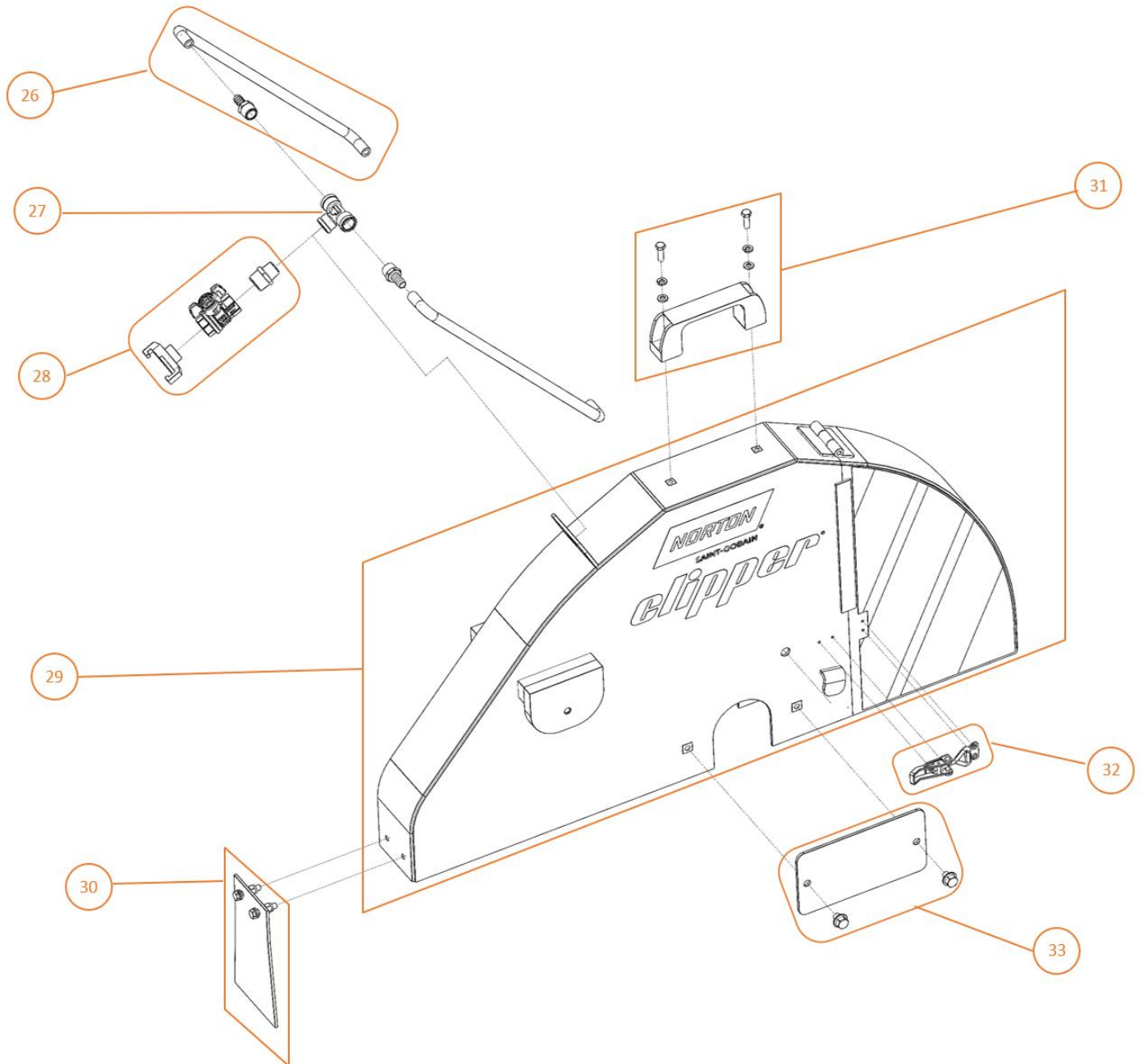
| POS. | DESCRIPTION | DESCRIPTION | BESCHREIBUNG | QTY | REF | TYPE |
|------|---|--|---|-----|-----------|------|
| 13 | Muffler | Echappement | Auspuff | 1 | 510122489 | S |
| 14 | Engine Honda GX690 | Moteur Honda GX690 | Motor Honda GX 690 | 1 | 510079704 | S |
| 15 | Engine protection kit | Kit de protection moteur | Set zum Schutz des Motors | 1 | 310596391 | S |
| | Engine protection | Protection moteur | Schutz des Motors | 1 | | |
| | Sticker NSGC 2021 | Sticker NSGC 2021 | Aufkleber NSGC 2021 | 1 | | |
| | Washer DIN 125 M6 | Rondelle DIN 125 M6 | Unterlegscheibe DIN 125 M6 | 2 | | |
| | Washer DIN 127 M6 | Rondelle DIN 127 M6 | Unterlegscheibe DIN 127 M6 | 2 | | |
| | Hex. Screw DIN 933 M6 x 60 | Vis H DIN 933 M6 x 60 | Sechskantschrauben DIN 933 M6 x 60 | 2 | | |
| 16 | Engine silenblock kit (set of 2) | Kit de silenblock pour moteur (lot de 2) | Silenblock Set für Motor (2er-Set) | 1 | 310596392 | S |
| | Engine silenblock | Silenblock pour moteur | Silenblock für Motor | 2 | | |
| | Washer DIN 125 M10 | Rondelle DIN 125 M10 | Unterlegscheibe DIN 125 M10 | 8 | | |
| | Washer DIN 127 M10 | Rondelle DIN 127 M10 | Unterlegscheibe DIN 127 M10 | 8 | | |
| | Hex. Screw DIN 933 M10 x 40 | Vis H DIN 933 M10 x 40 | Sechskantschrauben DIN 933 M10 x 40 | 4 | | |
| | Hex. Screw DIN 933 M10 x 20 | Vis H DIN 933 M10 x 20 | Sechskantschrauben DIN 933 M10 x 20 | 4 | | |
| 17 | Engine pulley kit for GX690 | Kit de poulie moteur pour GX690 | Set Motorriemenscheibe für GX690 | 1 | 310596393 | W |
| | Engine pulley for GX690 | Poulie moteur pour GX690 | Motorriemenscheibe für GX690 | 1 | | |
| | Parallel key 6,3 x 6,3 x 38,1 | Clavette 6,3 x 6,3 x 38,1 | Paßfeder 6,3 x 6,3 x 38,1 | 1 | | |
| 18 | V-BELT XPZ 1300 (hydro gear) | Courroie XPZ 1300 (Hydro gear) | V-Riemen XPZ 1300 (Hydro gear) | 1 | 310596394 | W |
| 19 | V-BELT XPZ 763 (Blade shaft) (set of 5) | Courroie XPZ 763 (arbre de meule) (lot de 5) | V-Riemen XPZ 763 (Schneidwelle) (5er-Set) | 1 | 310595950 | W |
| 20 | Engine pulley screws kit | Kit de visserie pour la poulie moteur | Set Schrauben für Motorriemenscheibe | 1 | 310596471 | S |
| | Washer DIN 9021 M12 | Rondelle DIN 9021 M12 | Unterlegscheibe DIN 9021 M12 | 1 | | |
| | Washer DIN 125 M12 | Rondelle DIN 125 M12 | Unterlegscheibe DIN 125 M12 | 2 | | |
| | Washer DIN 127 M12 | Rondelle DIN 127 M12 | Unterlegscheibe DIN 127 M12 | 2 | | |
| | Hex. Screw DIN 933 M12 x 35 | Vis H DIN 933 M12 x 35 | Sechskantschrauben DIN 933 M12 x 35 | 2 | | |
| 21 | Shim (kit of 14) | Cale (lot de 14) | Keil (14er-Set) | 1 | 310596472 | S |

Cuting guide / Guide de coupe / Schnittführung



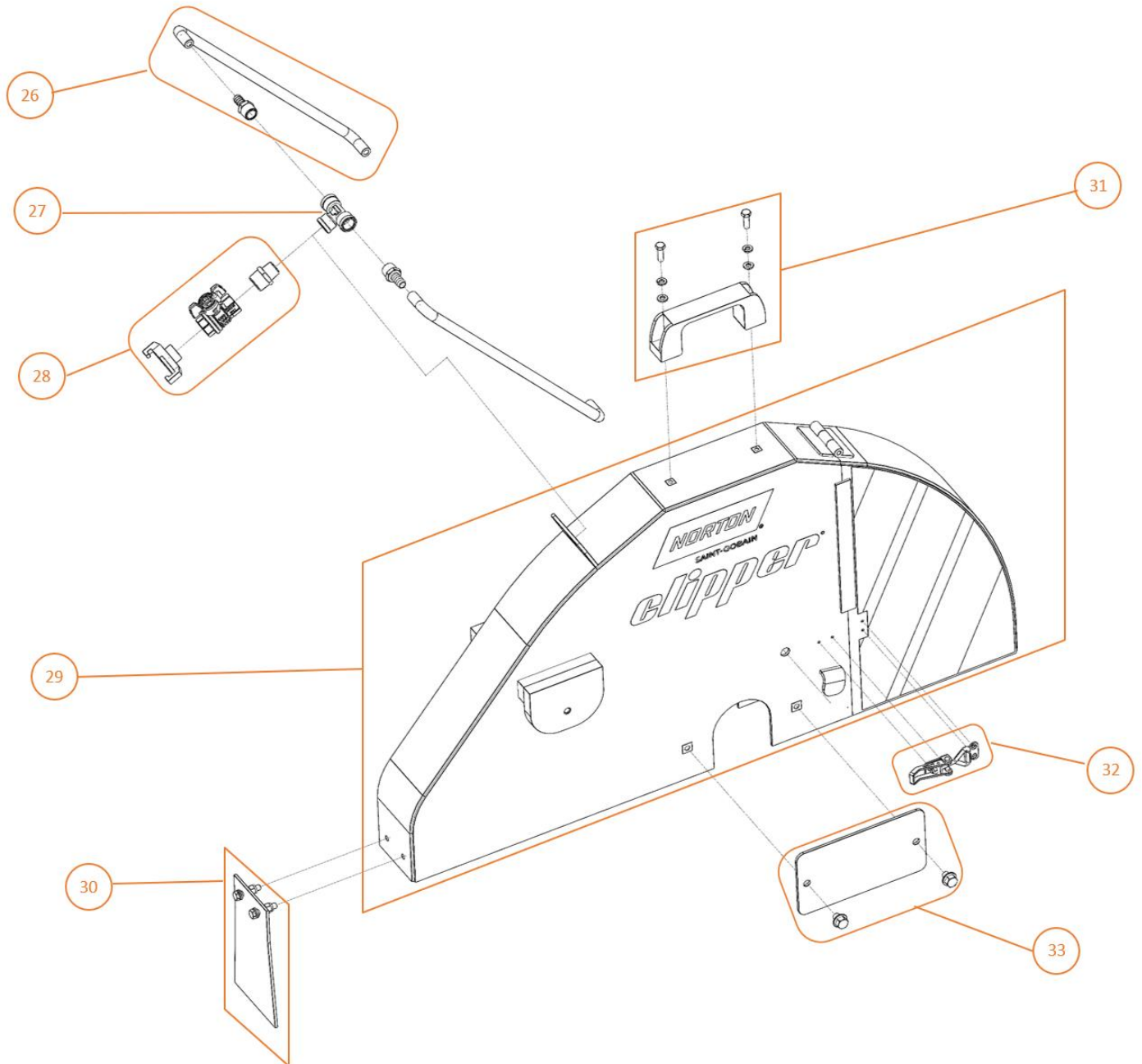
| POS. | DESCRIPTION | DESCRIPTION | BESCHREIBUNG | QTY | REF | TYPE |
|-----------|---------------------------------|------------------------------------|------------------------------------|----------|------------------|----------|
| 22 | Pointer kit | Kit de guide de coupe | Set Schnitfführung | 1 | 310596470 | S |
| | Welded pointer | Guide de coupe | Schnitfführung | 1 | | |
| | Pointer road | Pointeur | Zeiger | 1 | | |
| | Rubber wheel | Roue | Rad | 1 | | |
| | Cutting guide rope | Corde de guide de coupe | Schnitfführungsseil | 1 | | |
| | Washer DIN 125 M10 | Rondelle DIN 125 M10 | Unterlegscheibe DIN 125 M10 | 5 | | |
| | Hex. Screw DIN 933 M10 x 25 | Vis H DIN 933 M10 x 25 | Augenschrauben DIN 444 M10 x 25 | 2 | | |
| | Nut ISO 7040 M10 | Ecrou ISO 7040 M10 | Sechskantmuttern ISO 7040 M10 | 3 | | |
| | Eyebolt DIN 444 M10 x 40 | Boulon à œil DIN 444 M10 x 40 | Augenschrauben DIN 444 M10 x 40 | 1 | | |
| | Washer DIN 125 M6 | Rondelle DIN 125 M6 | Unterlegscheibe DIN 125 M6 | 2 | | |
| | Hex. Screw DIN 933 M6 x 55 | Vis H DIN 933 M6 x 55 | Sechskantschrauben DIN 933 M6 x 55 | 1 | | |
| | Nut ISO 7040 M6 | Ecrou ISO 7040 M6 | Sechskantmuttern ISO 7040 M6 | 1 | | |
| 23 | Cutting guide rope kit | Kit corde de guide de coupe | Schnitfführungsseil Set | 1 | 310596535 | S |
| | Cutting guide rope | Corde de guide de coupe | Schnitfführungsseil | 1 | | |
| | Eyebolt DIN 444 M10 x 40 | Boulon à œil DIN 444 M10 x 40 | Augenschrauben DIN 444 M10 x 40 | 1 | | |
| | Washer DIN 125 M10 | Rondelle DIN 125 M10 | Unterlegscheibe DIN 125 M10 | 1 | | |
| | Nut ISO 7040 M10 | Ecrou ISO 7040 M10 | Sechskantmuttern ISO 7040 M10 | 1 | | |
| 24 | Pointer rubber wheel kit | Kit roue de guide de coupe | Schnitfführungsrad Set | 1 | 510126339 | S |
| | Rubber wheel | Roue | Rad | 1 | | |
| | Washer DIN 125 M6 | Rondelle DIN 125 M6 | Unterlegscheibe DIN 125 M6 | 2 | | |
| | Hex. Screw DIN 933 M6 x 55 | Vis H DIN 933 M6 x 55 | Sechskantschrauben DIN 933 M6 x 55 | 1 | | |
| | Nut ISO 7040 M6 | Ecrou ISO 7040 M6 | Sechskantmuttern ISO 7040 M6 | 1 | | |
| 25 | Pointer road | Pointeur | Zeiger | 1 | 310596536 | S |

Blade guard / Carter de lame / Sägeblattgehäuse



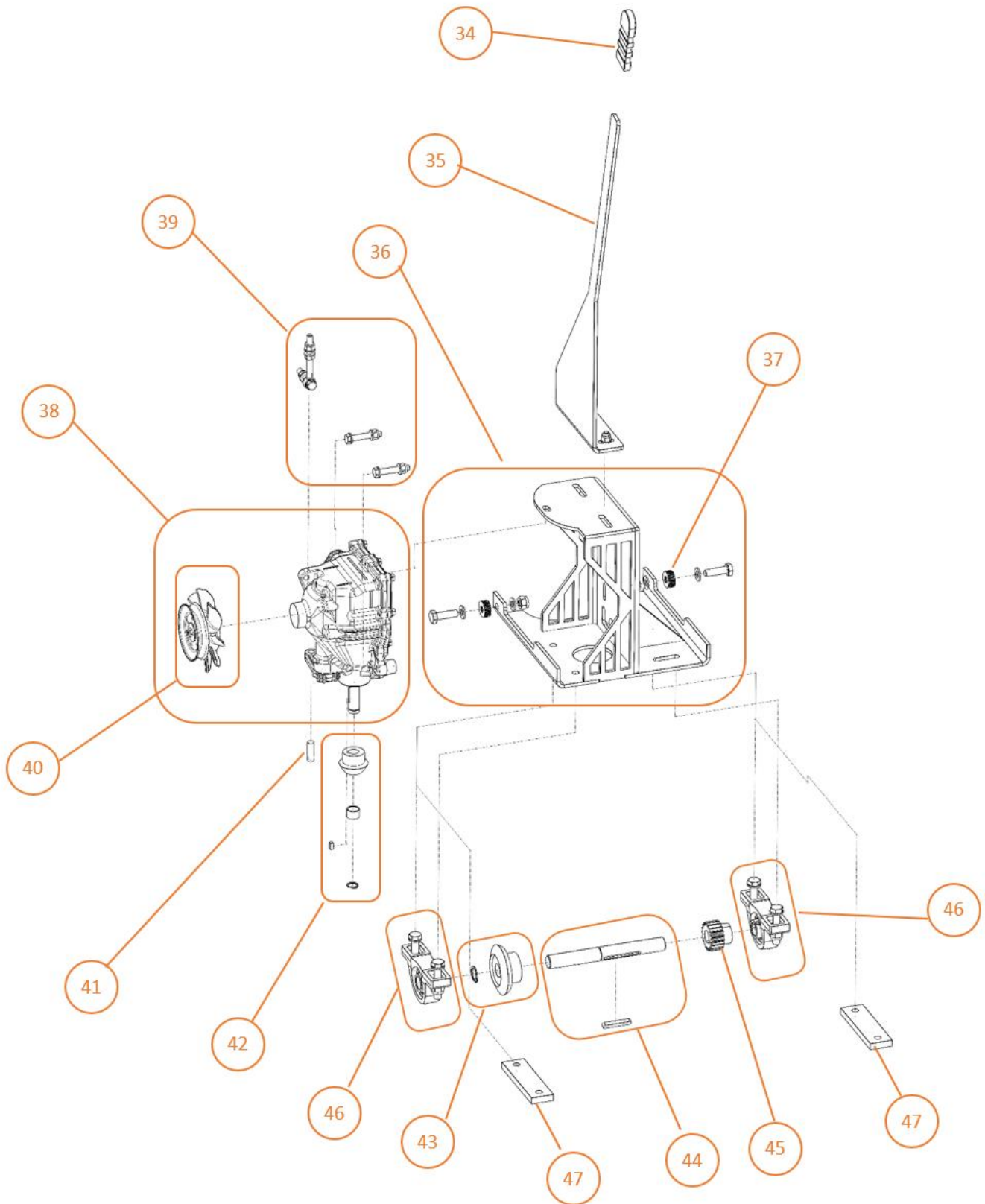
| POS. | DESCRIPTION | DESCRIPTION | BESCHREIBUNG | QTY | REF | TYPE |
|------|--|--|--|-----|-----------|------|
| 26 | Water pipe kit | Kit tuyau d'eau | Schlauch Set | 1 | 310596789 | S |
| | Adaptor for Polymer Tubing, Male BSPT Thread | Adaptateur pour tuyau | Adapter für Schlauch | 1 | | |
| | Water pipe | Tuyau plastique | Schlauch | 1 | | |
| 27 | Equal female T G3/8 | T égal femelle G3/8 | T-Stück Messing vernickelt G3/8 | 1 | 310596790 | S |
| 28 | Water coupling kit | Kit raccord d'eau | Stecker Set | 1 | 310596791 | S |
| | Male 1/2" quick coupling | Raccord rapide 1/2" | Stecker 1/2" | 1 | | |
| | Ball valve 2-way in-line female BSPP | Robinet 2 voies en ligne femelle | Wasserhahn | 1 | | |
| | Straight male BSP unequal adaptor BSPT | Adaptateur inégal | Reduzierung | 1 | | |
| 29 | Fixe and mobile blade guard kit | Kit carter de lame fixe et mobile | Set mit festem und beweglichem Sägeblattgehäuse | 1 | 310596792 | S |
| | Fixe ans mobile welded blade guard | Carter de lame soudé fixe et mobile | Festem und beweglichem Sägeblattgehäuse | 1 | | |
| | Logo NSGC 2021 | Sticker NSGC 2021 | Aufkleber NSGC 2021 | 2 | | |
| | Sticker 3 strips | Sticker 3 bandes | Aufkleber 3 Bändern | 1 | | |
| | Sticker 3 strips | Sticker 3 bandes | Aufkleber 3 Bändern | 1 | | |
| | Sticker risk of cutting | Sticker risque de coupure | Aufkleber Gefahr von Schnittverletzungen | 1 | | |
| | Sticker white arrow | Sticker flèche blanche | Aufkleber weißen Pfeil | 1 | | |
| 30 | Splash guard kit | Kit anti-éclaboussure | Spritzwassergeschützt Set | 1 | 310596793 | S |
| | Caoutchouc carpet | Tapis caoutchouc | Gummimatte | 1 | | |
| | Splash guard plate | Plat support anti-éclaboussure | Flache Unterlage Spritzwassergeschützt | 1 | | |
| | Washer DIN 125 M6 | Rondelle DIN 125 M6 | Unterlegscheibe DIN 125 M6 | 4 | | |
| | Washer DIN 127 M6 | Rondelle DIN 127 M6 | Unterlegscheibe DIN 127 M6 | 4 | | |
| | Hex. Screw DIN 933 M6 x 30 | Vis H DIN 933 M6 x 30 | Sechskantschrauben DIN 933 M6 x 30 | 2 | | |
| | Nut ISO 7040 M6 | Ecrou ISO 7040 M6 | Sechskantmuttern ISO 7040 M6 | 2 | | |
| 31 | Handle blade guard kit | Kit poignée carter de lame | Handgriff Sägeblattgehäuse Set | 1 | 310596794 | S |
| | Handle | Poignée | Handgriff | 1 | | |
| | Washer DIN 125 M6 | Rondelle DIN 125 M6 | Unterlegscheibe DIN 125 M6 | 2 | | |
| | Washer DIN 127 M6 | Rondelle DIN 127 M6 | Unterlegscheibe DIN 127 M6 | 2 | | |
| | Hex. Screw DIN 933 M6 x 20 | Vis H DIN 933 M6 x 20 | Sechskantschrauben DIN 933 M6 x 20 | 2 | | |

Blade guard / Carter de lame / Sägeblattgehäuse



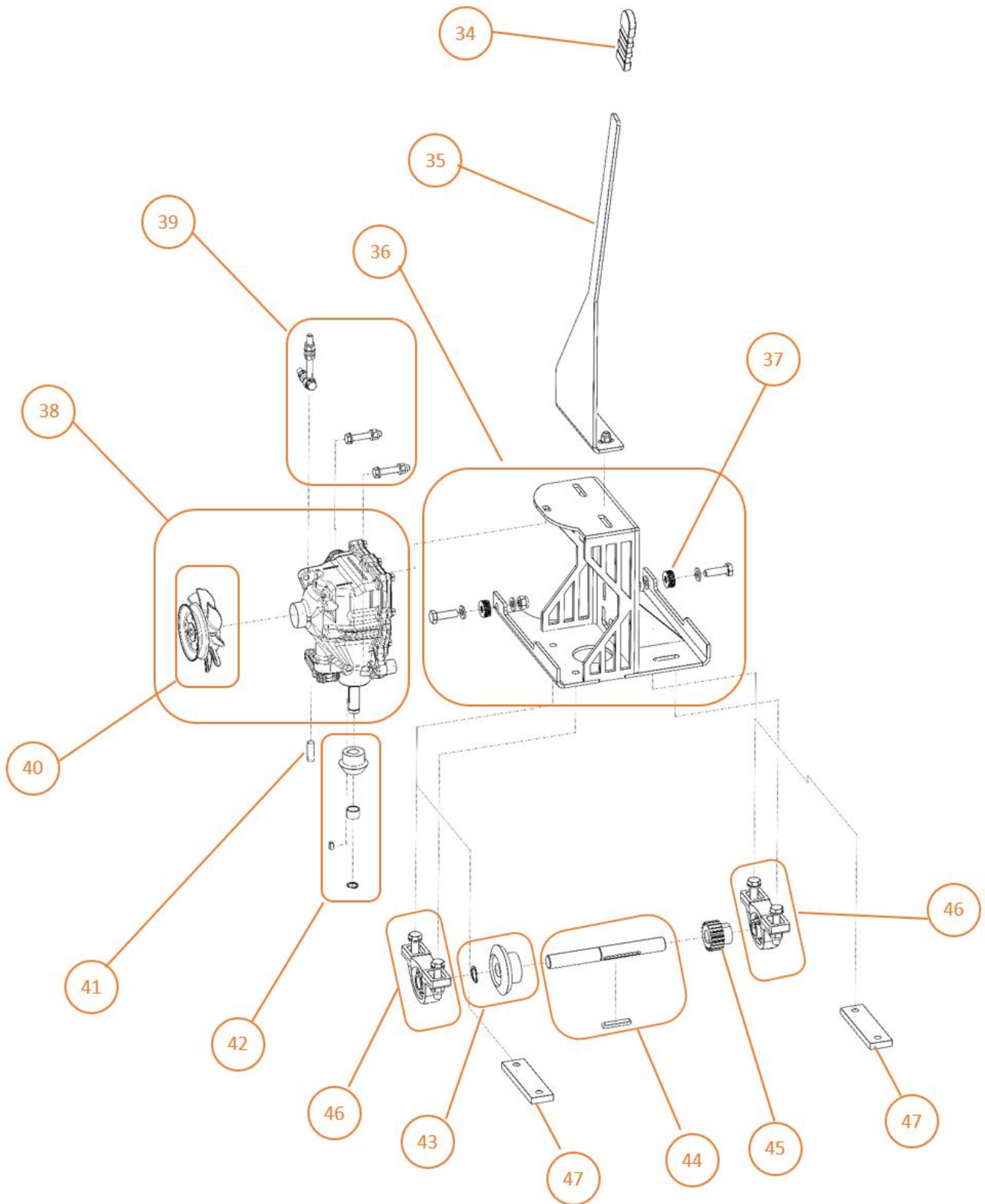
| POS. | DESCRIPTION | DESCRIPTION | BESCHREIBUNG | QTY | REF | TYPE |
|-----------|--|--|---|----------|------------------|----------|
| 32 | Blade guard hook kit (set of 2) | Kit de crochet de carter de lame (Lot de 2) | Häkeln für Sägeblattgehäuses Set (2 Stck.) | 1 | 310596795 | S |
| | Hook | Crochet | Häkeln | 2 | | |
| | Screws FHC M4 x 10 | Vis FHC M4 x 10 | Senkschrauben mit Innensechskant M4 x 10 | 8 | | |
| 33 | Blade guard cap kit | Kit couvercle carter de lame | Deckel Sägeblattgehäuse Set | 1 | 310596796 | S |
| | Blade guard cap | Couvercle carter de lame | Deckel Sägeblattgehäuse | 1 | | |
| | Hex. Screw DIN 6921 M8 x 10 | Vis H DIN 6921 M8 x 10 | Sechskantschrauben DIN 6921 M8 x 10 | 2 | | |

Transmission system / Système de transmission / Getriebesystem



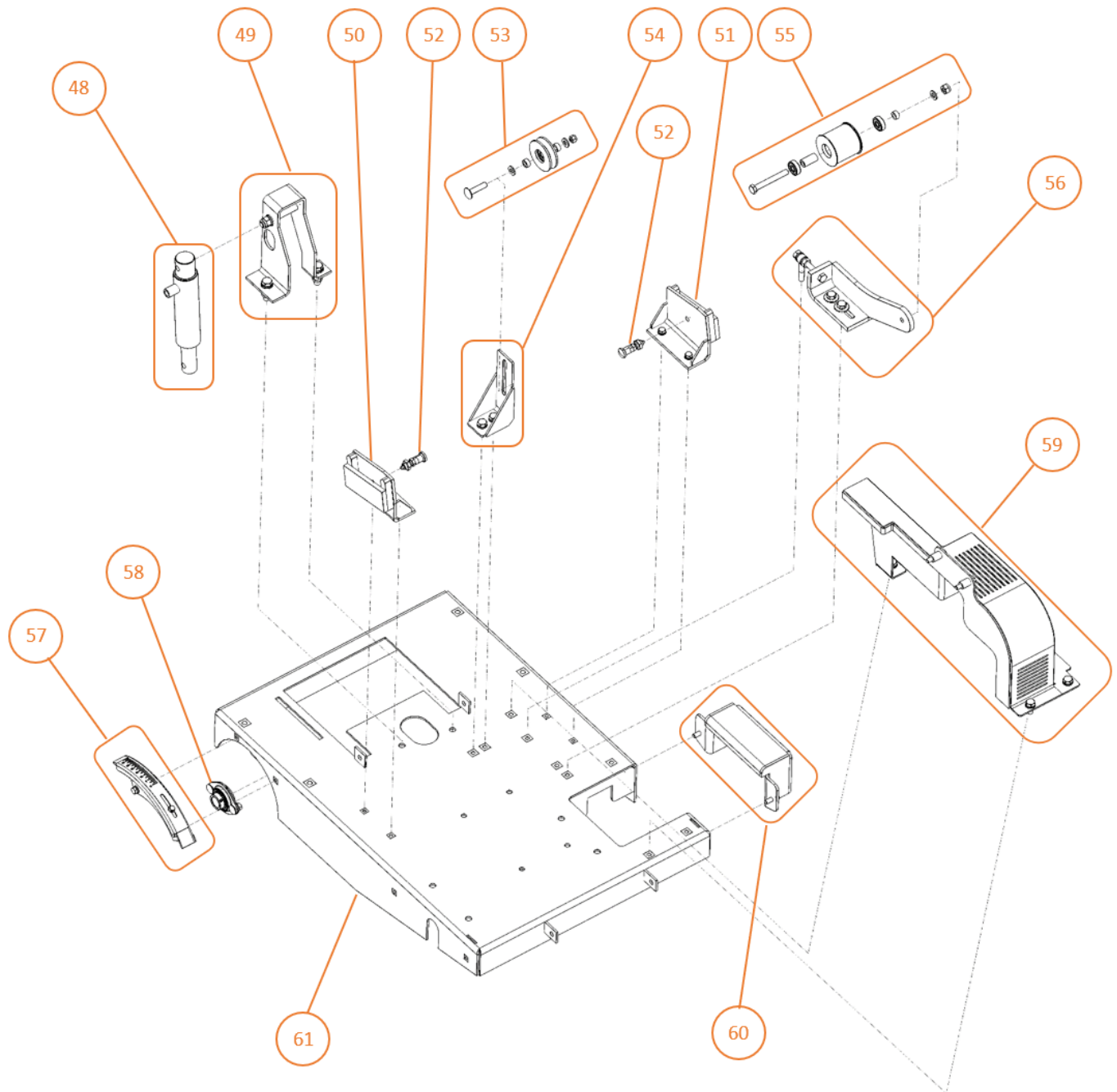
| POS. | DESCRIPTION | DESCRIPTION | BESCHREIBUNG | QTY | REF | TYPE |
|------|-------------------------------------|---|--|-----|-----------|------|
| 34 | Plastic handle | Poignée plastique | Plastikgriff | 1 | 310004051 | S |
| 35 | Transmission raising lever kit | Kit levier de transmission | Übertragungshebel Set | 1 | 310596798 | S |
| | Transmission raising lever | Levier de transmission | Übertragungshebel | 1 | | |
| | Square neck bolt ISO 8677 M8 x 25 | Boulon carré ISO 8677 M8 x 25 | Flachrundschrauben mit Vierkantansatz ISO 8677 M8 x 25 | 2 | | |
| | Washer DIN 125 M8 | Rondelle DIN 125 M8 | Unterlegscheibe DIN 125 M8 | 2 | | |
| | Nut ISO 7040 M8 | Ecrou ISO 7040 M8 | Sechskantmuttern ISO 7040 M8 | 2 | | |
| 36 | Transmission support kit | Kit support de transmission | Übertragungsmedium Set | 1 | 310559452 | S |
| | Transmission welded support | Support de transmission | Übertragungsmedium | 1 | | |
| | Hex. Screw DIN 933 M10 x 35 | Vis H DIN 933 M10 x 35 | Sechskantschrauben DIN 933 M10 x 35 | 2 | | |
| | Washer DIN 125 M10 | Rondelle DIN 125 M10 | Unterlegscheibe DIN 125 M10 | 4 | | |
| | Shim | Cale | Keil | 20 | | |
| | Nut ISO 7040 M10 | Ecrou ISO 7040 M10 | Sechskantmuttern ISO 7040 M10 | 2 | | |
| 37 | Shim (set of 20) | Cale (lot de 20) | Keil (20 Stuck.) | 1 | 310596799 | S |
| 38 | Transmission module | Module de transmission | Übertragungsmodul | 1 | 310559453 | S |
| | Transmission module screws kit | Kit visserie module de transmission | Übertragungsmodul Schrauben Set | 1 | 310596800 | S |
| | Washer DIN 125 M8 | Rondelle DIN 125 M8 | Unterlegscheibe DIN 125 M8 | 9 | | |
| | Hex. Screw DIN 933 M8 x 50 | Vis H DIN 933 M8 x 50 | Sechskantschrauben DIN 933 M8 x 50 | 3 | | |
| | Nut ISO 7040 M8 | Ecrou ISO 7040 M8 | Sechskantmuttern ISO 7040 M8 | 4 | | |
| | Eyebolt DIN 444 M8 x 80 | Boulon à œil DIN 444 M8 x 80 | Augenschrauben DIN 444 M8 x 80 | 1 | | |
| | Nut ISO 4032 M8 | Ecrou ISO 4032 M8 | Sechskantmuttern ISO 4032 M8 | 1 | | |
| 40 | Fan & pulley of transmission module | Poulie et ventilateur pour module de transmission | Riemenscheibe und Ventilator für Getriebesystem | 1 | 310596801 | S |
| 41 | Control Level axis | Axe de contrôle | Kontrollachsen | 1 | 310559455 | S |
| 42 | Transmission pinion kit | Kit de pignon de transmission | Getrieberad Set | 1 | 310596802 | S |
| | Straight bevel pinion 2.5M 16T | Pignon 2,5M 16T | Ritzel 2,5M 16T | 1 | | |
| | Bevel gear spacer | Entretoise | Abstandshalter | 1 | | |
| | Circlips DIN 471 14x1 | Circlips DIN 471 14x1 | Circlips DIN 471 14x1 | 1 | | |
| | Square key 3/16 x 3/16 x 2/5 | Clavette 3/16 x 3/16 x 2/5 | Paßfeder 3/16 x 3/16 x 2/5 | 1 | | |

Transmission system / Système de transmission / Getriebesystem



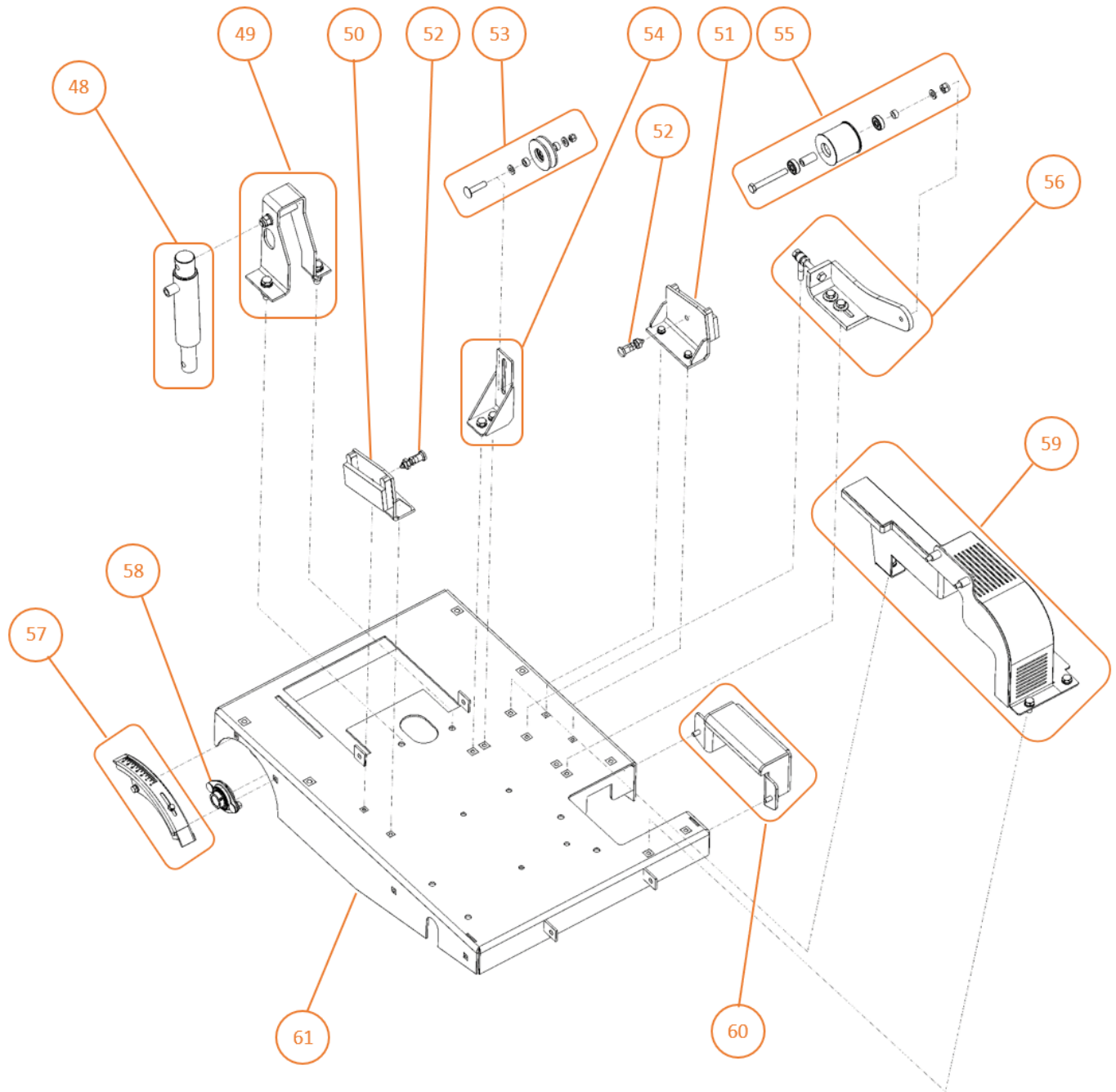
| POS. | DESCRIPTION | DESCRIPTION | BESCHREIBUNG | QTY | REF | TYPE |
|------|---|--|--|-----|-----------|------|
| 43 | Transmission wheel kit | Kit roue dentée de transmission | Zahnrad Set | 1 | 310596803 | S |
| | Straight bevel wheel 2.5M 32T | Roue dentée 2,5M 32T | Zahnrad 2,5M 32T | 1 | | |
| | Circlips DIN 471 20x1,2 | Circlips DIN 471 20x1,2 | Circlips DIN 471 20x1,2 | 1 | | |
| | Parallel key DIN 6885 A 6x6 x 45 | Clavette DIN6885 A 6 x 6 x45 | Paßfeder DIN 6885 A 6 x 6 x 45 | 1 | | |
| 44 | Intermediate shaft kit | Kit arbre intermédiaire | Zwischenwelle Set | 1 | 310596804 | S |
| | Intermediate shaft | Arbre intermédiaire | Zwischenwelle | 1 | | |
| | Parallel key DIN 6885 A 6x6 x 45 | Clavette DIN6885 A 6 x 6 x45 | Paßfeder DIN 6885 A 6 x 6 x 45 | 1 | | |
| 45 | Intermediate pinion kit | Kit pignon intermédiaire | Zwischenzahnrad Set | 1 | 310596805 | S |
| | Spur gear 2M 20T 20PA 20FW | Pignon 2M 20T | Ritzel 2M 20T | 1 | | |
| | Parallel key DIN 6885 A 6x6 x 45 | Clavette DIN6885 A 6 x 6 x45 | Paßfeder DIN 6885 A 6 x 6 x 45 | 1 | | |
| 46 | Pillow block ball bearing units kit (set of 2) | Kit de pallier à bille (lot de 2) | Set Stehlager-Kugellagereinheit | 1 | 310004674 | S |
| | Pillow block ball bearing units | Pallier à bille | Stehlager-Kugellagereinheit | 2 | | |
| | Hex. Screw DIN 933 M10x55 | Vis H DIN 933 M10 x 55 | Sechskantschrauben DIN 933 M10 x 55 | 4 | | |
| | Washer DIN 125 M10 | Rondelle DIN 125 M10 | Unterlegscheibe DIN 125 M10 | 8 | | |
| | Nut ISO 7040 M10 | Ecrou ISO 7040 M10 | Sechskantmuttern ISO 7040 M10 | 4 | | |
| 47 | Spacer | Entretoise | Abstandshalter | 1 | 310596806 | S |

Main frame / Châssis principal / Hauptrahmen



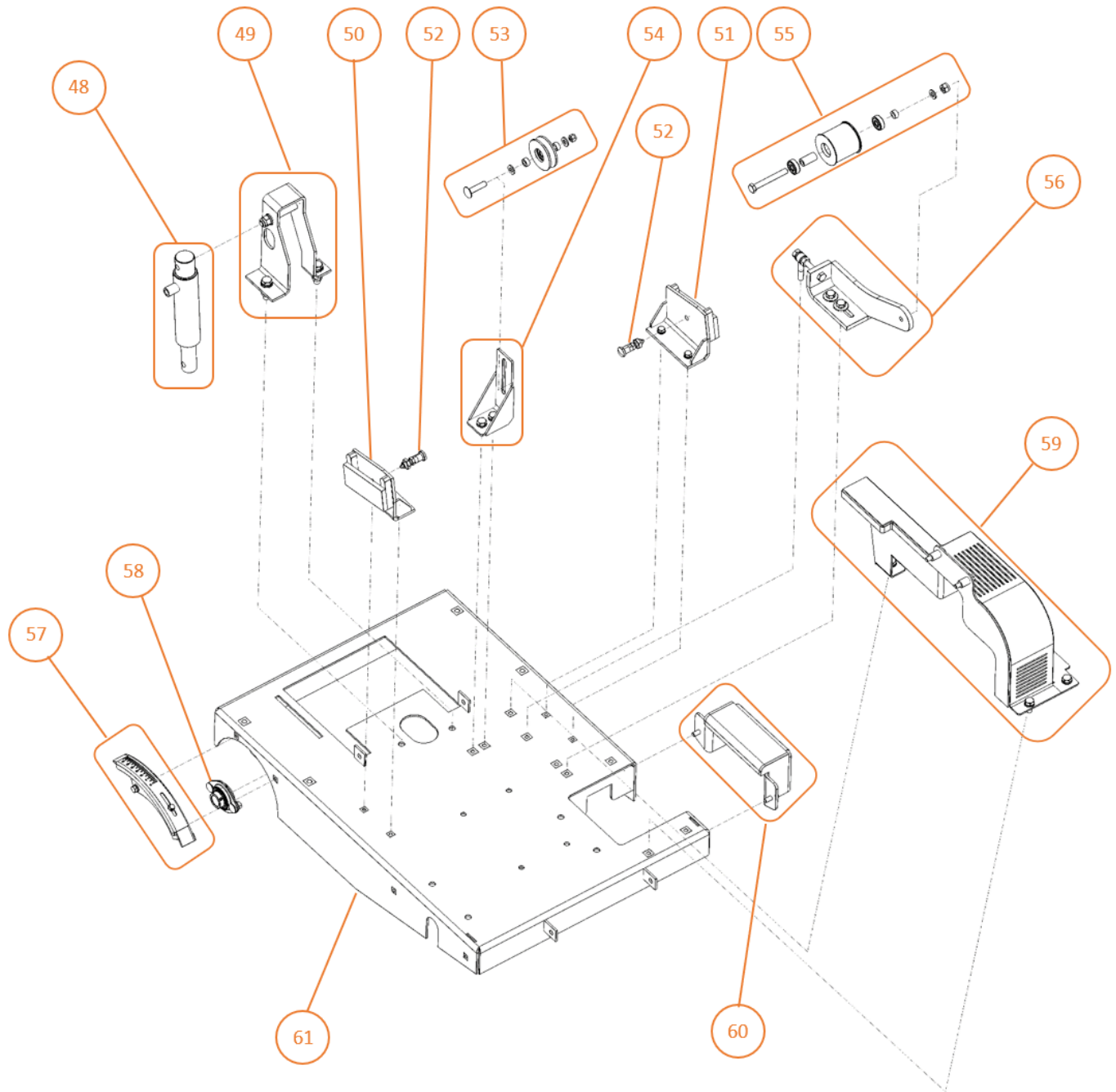
| POS. | DESCRIPTION | DESCRIPTION | BESCHREIBUNG | QTY | REF | TYPE |
|------|---|--|--|-----|-----------|------|
| 48 | Cylinder hydraulic | Vérin hydraulique | Hydraulikzylinder | 1 | 310004839 | S |
| 49 | Cylinder support kit | Kit support vérin hydraulique | Zylinderhalterung Set | 1 | 310596836 | S |
| | Cylinder support | Support vérin | Zylinderhalterung | 1 | | |
| | Washer DIN 125 M12 | Rondelle DIN 125 M12 | Unterlegscheibe DIN 125 M12 | 6 | | |
| | Washer DIN 127 M12 | Rondelle DIN 127 M12 | Unterlegscheibe DIN 127 M12 | 6 | | |
| | Hex. Screw DIN 933 M12 x 45 | Vis H DIN 933 M12 x 45 | Sechskantschrauben DIN 933 M12 x 45 | 2 | | |
| | Nut ISO 7040 M12 | Ecrou ISO 7040 M12 | Sechskantmuttern ISO 7040 M12 | 3 | | |
| | Hex. Screw DIN 933 M12 x 100 | Vis H DIN 933 M12 x 100 | Sechskantschrauben DIN 933 M12 x 100 | 1 | | |
| 50 | Blade guard indexing support kit (right cut) | Kit support indexeur carter lame (coupe à droite) | Stützindexeur Sägeblattgehäuse Set (Schnitt rechts) | 1 | 310596916 | S |
| | Blade guard indexing welded support (right cut) | Support indexeur carter lame (coupe à droite) | Stützindexeur Sägeblattgehäuse (Schnitt rechts) | 1 | | |
| | Washer DIN 125 M8 | Rondelle DIN 125 M8 | Unterlegscheibe DIN 125 M8 | 2 | | |
| | Washer DIN 127 M8 | Rondelle DIN 127 M8 | Unterlegscheibe DIN 127 M8 | 2 | | |
| | Hex. Screw DIN 933 M8 x 20 | Vis H DIN 933 M8 x 20 | Sechskantschrauben DIN 933 M8 x 20 | 2 | | |
| 51 | Blade guard indexing support kit (left cut) | Kit support indexeur carter lame (coupe à gauche) | Stützindexeur Sägeblattgehäuse Set (Schnitt links) | 1 | 310596919 | S |
| | Blade guard indexing welded support (left cut) | Support indexeur carter lame (coupe à gauche) | Stützindexeur Sägeblattgehäuse (Schnitt links) | 1 | | |
| | Washer DIN 125 M8 | Rondelle DIN 125 M8 | Unterlegscheibe DIN 125 M8 | 2 | | |
| | Washer DIN 127 M8 | Rondelle DIN 127 M8 | Unterlegscheibe DIN 127 M8 | 2 | | |
| | Hex. Screw DIN 933 M8 x 20 | Vis H DIN 933 M8 x 20 | Sechskantschrauben DIN 933 M8 x 20 | 2 | | |
| 52 | Indexing for blade guard | Indexeur carter lame | Indexer für Sägeblattgehäuse | 1 | 310596920 | S |
| 53 | Belt tensionner pulley kit (Hydro-Gear) | Kit poulie de tension courroie (Hydro-Gear) | Spannscheibe für das Antriebsband Set (Hydro-Gear) | 1 | 310596921 | W |
| | Tensionner pulley | Poulie de tension | Spannscheibe | 1 | | |
| | Spacer | Entretoise | Abstandshalter | 2 | | |
| | Ball bearing | Roulement | Lager | 1 | | |
| | Square neck bolt ISO 8678 M10 x 45 | Boulon carré ISO 8678 M10 x 45 | Flachrundsrauben mit Vierkantansatz ISO 8678 M10 x 45 | 1 | | |
| | Washer DIN 125 M10 | Rondelle DIN 125 M10 | Unterlegscheibe DIN 125 M10 | 2 | | |
| | Nut ISO 7040 M10 | Ecrou ISO 7040 M10 | Sechskantmuttern ISO 7040 M10 | 1 | | |

Main frame / Châssis principal / Hauptrahmen



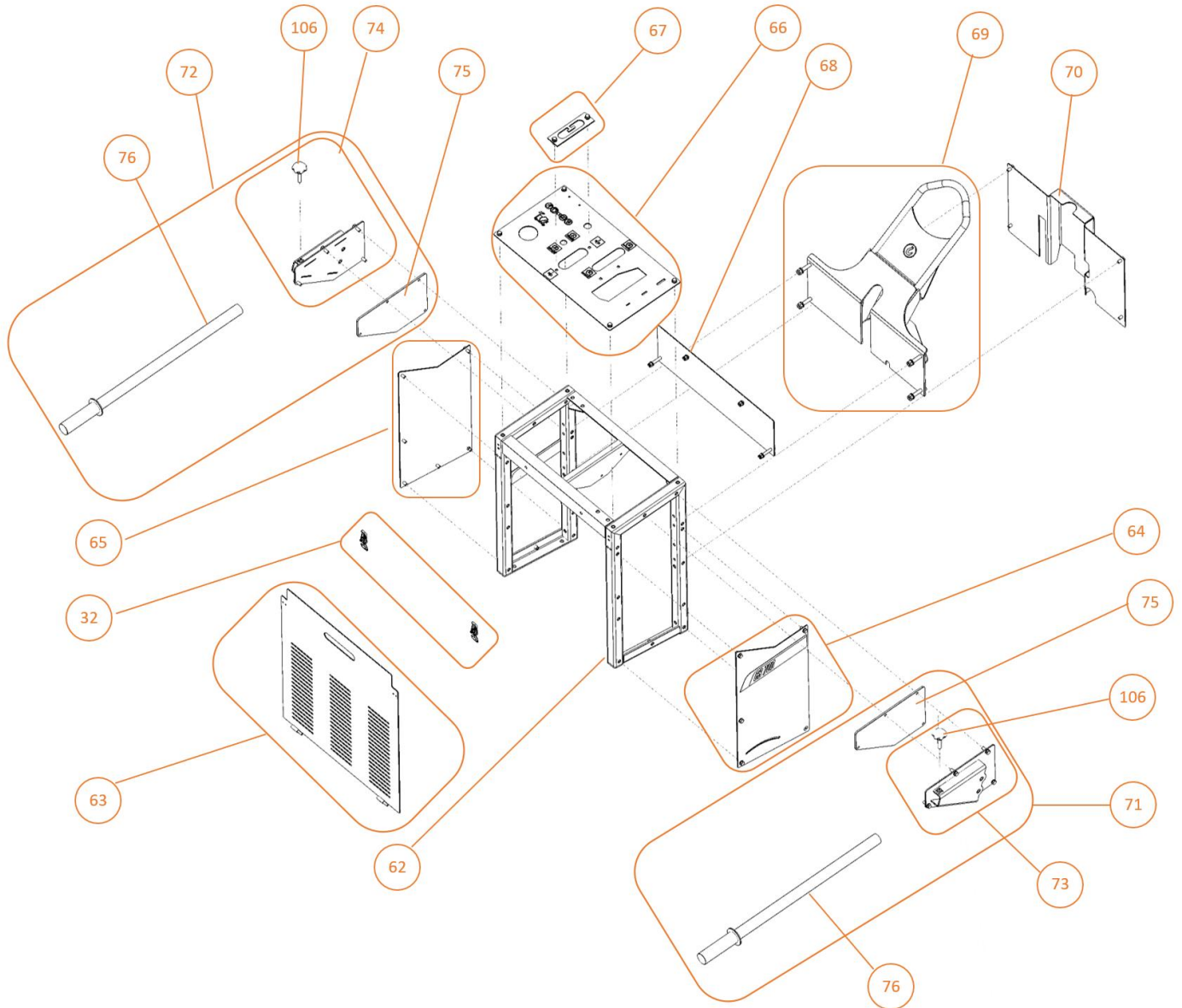
| POS. | DESCRIPTION | DESCRIPTION | BESCHREIBUNG | QTY | REF | TYPE |
|-----------|--|--|--|----------|------------------|----------|
| 54 | Pulley support kit | Kit support poulie | Halterung für Spannscheibe Set | 1 | 310596922 | S |
| | Pulley support | Support poulie | Halterung für Spannscheibe | 1 | | |
| | Washer DIN 125 M10 | Rondelle DIN 125 M10 | Unterlegscheibe DIN 125 M10 | 2 | | |
| | Washer DIN 127 M10 | Rondelle DIN 127 M10 | Unterlegscheibe DIN 127 M10 | 2 | | |
| | Hex. Screw DIN 933 M10 x 25 | Vis H DIN 933 M10 x 25 | Sechskantschrauben DIN 933 M10 x 25 | 2 | | |
| 55 | Belt tensioner roller kit | Kit gallet tendeur de courroies | Spannrollenanordnung Set | 1 | 310596923 | W |
| | Belt tensioner roller | Gallet tendeur de courroies | Spannrollenanordnung | 1 | | |
| | Spacer (long) | Entretoise (longue) | Abstandshalter (lange) | 1 | | |
| | Spacer (short) | Entretoise (courte) | Abstandshalter (kurze) | 1 | | |
| | Ball bearing | Roulement | Lager | 2 | | |
| | Hex. Screw DIN 933 M10 x 85 | Vis H DIN 933 M10 x 85 | Sechskantschrauben DIN 933 M10 x 85 | 1 | | |
| | Washer DIN 125 M10 | Rondelle DIN 125 M10 | Unterlegscheibe DIN 125 M10 | 1 | | |
| | Nut ISO 7040 M10 | Ecrou Iso 7040 M10 | Sechskantmuttern ISO 7040 M10 | 1 | | |
| 56 | Belt tensioner roller support kit | Kit support gallet tendeur de courroies | Shalterung für Spannrollenanordnung Set | 1 | 310596924 | S |
| | Belt tensioner roller support | Support gallet tendeur de courroies | Shalterung für Spannrollenanordnung | 1 | | |
| | Washer DIN 9021 M10 | Rondelle DIN 9021 M10 | Unterlegscheibe DIN 9021 M10 | 2 | | |
| | Washer DIN 127 M10 | Rondelle DIN 127 M10 | Unterlegscheibe DIN 127 M10 | 4 | | |
| | Hex. Screw DIN 933 M10 x 30 | Vis H DIN 933 M10 x 30 | Sechskantschrauben DIN 933 M10 x 30 | 2 | | |
| | Hex. Screw DIN 933 M10 x 85 | Vis H DIN 933 M10 x 85 | Sechskantschrauben DIN 933 M10 x 85 | 1 | | |
| | Nut ISO 4032 M10 | Ecrou ISO 4032 M10 | Sechskantmuttern ISO 4032 M10 | 2 | | |
| | Washer DIN 125 M10 | Rondelle DIN 125 M10 | Unterlegscheibe DIN 125 M10 | 2 | | |
| | Eyebolt DIN 444 M10 x 60 | Boulon à œil DIN 444 M10 x 60 | Augenschrauben DIN 444 M10 x 60 | 1 | | |
| 57 | Depth ruler kit | Kit jauge de profondeur | Feilenlehre Set | 1 | 310596925 | S |
| | Depth indicator support | Support jauge de profondeur | Shalterung für Feilenlehre | 1 | | |
| | Depth ruler | Graduation de profondeur | Graduierung der Tiefe | 1 | | |
| | Depth ruler sticker | Sticker de graduation de profondeur | Aufkleber Graduierung der Tiefe | 1 | | |
| | Washer DIN 125 M8 | Rondelle DIN 125 M8 | Unterlegscheibe DIN 125 M8 | 2 | | |
| | Washer DIN 127 M8 | Rondelle DIN 127 M8 | Unterlegscheibe DIN 127 M8 | 2 | | |
| | Hex. Screw DIN 933 M8 x 20 | Vis H DIN 933 M8 x 20 | Sechskantschrauben DIN 933 M8 x 20 | 2 | | |
| | Hex. Screw DIN 6921 M6 x 12 | Vis H DIN 6921 M6 x 12 | Sechskantschrauben DIN 6921 M6 x 12 | 1 | | |

Main frame / Châssis principal / Hauptrahmen



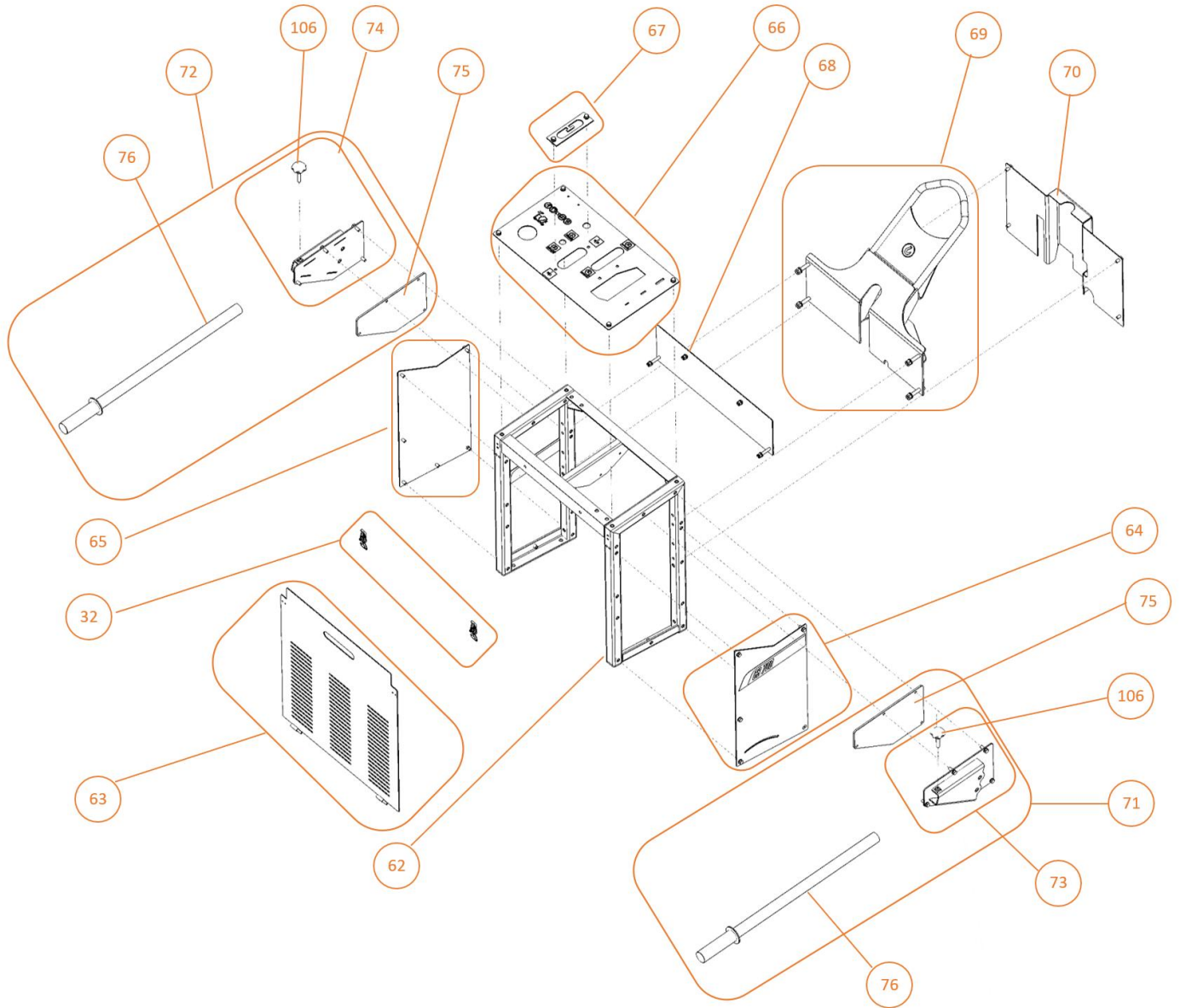
| POS. | DESCRIPTION | DESCRIPTION | BESCHREIBUNG | QTY | REF | TYPE |
|-----------|---|--|--|----------|------------------|----------|
| 58 | Oval flanged ball bearing units kit (set of 2) | Kit de roulements à billes à bride ovale (lot de 2) | Geflanschte Kugellagereinheit mit Stahlblechgehäuse Set (2 Stuck) | 1 | 310596936 | S |
| | Oval flanged ball bearing units | Roulements à billes à bride ovale | Geflanschte Kugellagereinheit mit Stahlblechgehäuse | 2 | | |
| | Square neck bolt ISO 8677 M8 x 20 | Boulon carré ISO 8677 M8 x 20 | Flachrundsrauben mit Vierkantansatz ISO 8677 M8 x 20 | 4 | | |
| | Washer DIN 125 M8 | Rondelle DIN 125 M8 | Unterlegscheibe DIN 125 M8 | 4 | | |
| | Washer DIN 127 M8 | Rondelle DIN 127 M8 | Unterlegscheibe DIN 127 M8 | 4 | | |
| | Nut ISO 4032 M8 | Ecrou ISO 4032 M8 | Sechskantmuttern ISO 4032 M8 | 4 | | |
| 59 | Belt guard kit | Kit carter de courroies | Riemenabdeckung Set | 1 | 310596937 | S |
| | Welded belt guard | Carter de courroies | Riemenabdeckung | 1 | | |
| | Washer DIN 125 M10 | Rondelle DIN 125 M10 | Unterlegscheibe DIN 125 M10 | 4 | | |
| | Washer DIN 127 M10 | Rondelle DIN 127 M10 | Unterlegscheibe DIN 127 M10 | 4 | | |
| | Hex. Screw DIN 933 M10 x 25 | Vis H DIN 933 M10 x 25 | Sechskantschrauben DIN 933 M10 x 25 | 4 | | |
| | Washer DIN 125 M8 | Rondelle DIN 125 M8 | Unterlegscheibe DIN 125 M8 | 2 | | |
| | Washer DIN 127 M8 | Rondelle DIN 127 M8 | Unterlegscheibe DIN 127 M8 | 2 | | |
| | Hex. Screw DIN 933 M8 x 40 | Vis H DIN 933 M8 x 40 | Sechskantschrauben DIN 933 M8 x 40 | 2 | | |
| 60 | Flange guard kit | Kit carter flasques | Gehäuse für Flansche Set | 1 | 310596938 | S |
| | Flange guard | Carter flasques | Gehäuse für Flansche | 1 | | |
| | Sticker logo NSGC 2021 | Sticker logo NSGC 2021 | Aufkleber NSGC 2021 | 1 | | |
| | Hex. Screw DIN 933 M8 x 25 | Vis H DIN 933 M8 x 25 | Sechskantschrauben DIN 933 M8 x 25 | 2 | | |
| | Washer DIN 127 M8 | Rondelle DIN 127 M8 | Unterlegscheibe DIN 127 M8 | 2 | | |
| | Washer DIN 125 M8 | Rondelle DIN 125 M8 | Unterlegscheibe DIN 125 M8 | 2 | | |
| 61 | Main welded frame | Chassis principale soudé | Hauptrahmen geschweißt | 1 | 310596939 | S |

Upper frame (outside) / Châssis supérieur (extérieur) / Oberes Gestell (außen)



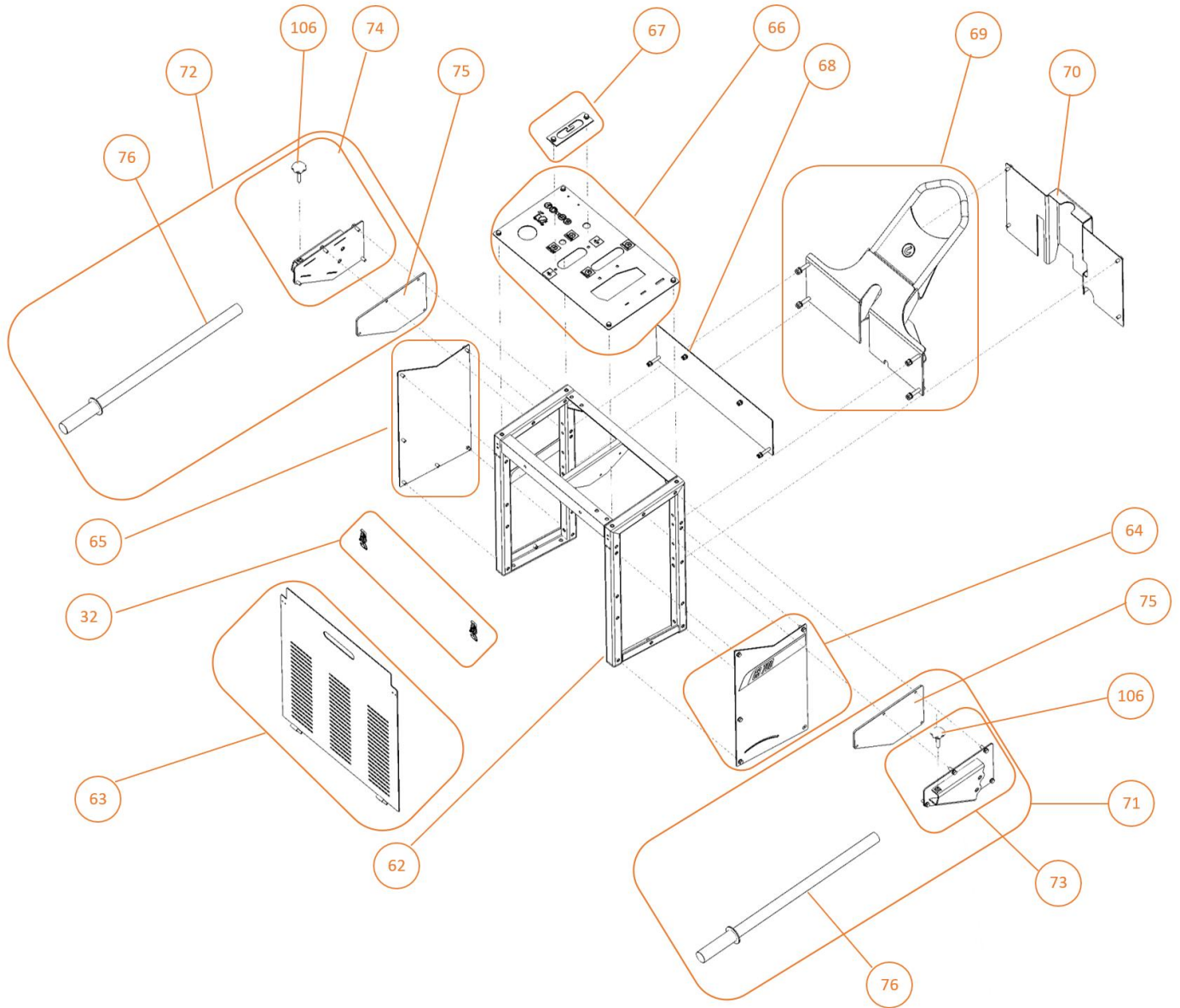
| POS. | DESCRIPTION | DESCRIPTION | BESCHREIBUNG | QTY | REF | TYPE |
|------|--|--|---|-----|-----------|------|
| 32 | Blade guard hook kit (set of 2) | Kit de crochet de carter de lame (Lot de 2) | Häkeln für Sägeblattgehäuses Set (2 Stck.) | 1 | 310596795 | S |
| | Hook | Crochet | Häkeln | 2 | | |
| | Screws FHC M4 x 10 | Vis FHC M4 x 10 | Senkschrauben mit Innensechskant M4 x 10 | 8 | | |
| 62 | Welded upper frame | Chassis supérieur soudé | Geschweißter oberer Rahmen | 1 | 310597016 | S |
| 63 | Back panel | Panneau arrière | Rückseite | 1 | 310597017 | S |
| 64 | Right panel kit | Kit panneau droit | Rechten Bereich Set | 1 | 310597018 | S |
| | Right panel | Panneau droit | Rechten Bereich | 1 | | |
| | Washer DIN 125 M8 | Rondelle DIN 125 M8 | Unterlegscheibe DIN 125 M8 | 4 | | |
| | Washer DIN 127 M8 | Rondelle DIN 127 M8 | Unterlegscheibe DIN 127 M8 | 4 | | |
| | Hex. Screw DIN 933 M8x20 | Vis H DIN 933 M8 x 20 | Sechskantschrauben DIN 933 M8 x 20 | 4 | | |
| | Screws FHC M8 x 16 | Vis FHC M8 x 16 | Senkschrauben mit Innensechskant M8 x 16 | 1 | | |
| 65 | Left panel kit | Kit panneau gauche | Linken Bereich Set | 1 | 310597019 | S |
| | Left panel | Panneau gauche | Linken Bereich | 1 | | |
| | Washer DIN 125 M8 | Rondelle DIN 125 M8 | Unterlegscheibe DIN 125 M8 | 5 | | |
| | Washer DIN 127 M8 | Rondelle DIN 127 M8 | Unterlegscheibe DIN 127 M8 | 5 | | |
| | Hex. Screw DIN 933 M8x20 | Vis H DIN 933 M8 x 20 | Sechskantschrauben DIN 933 M8 x 20 | 5 | | |
| | Screws FHC M8 x 16 | Vis FHC M8 x 16 | Senkschrauben mit Innensechskant M8 x 16 | 1 | | |
| 66 | Control panel kit | Kit panneau de commande | Bedienfeld Set | 1 | 310597020 | S |
| | Control panel | Panneau de commande | Bedienfeld | 1 | | |
| | Sticker machine advance | Sticker avance machine | Kleber für den Maschinenvorschub | 1 | | |
| | Sticker backs machine | Sticker recule machine | Aufkleber für die Rückseite der Maschine | 1 | | |
| | Sticker Clutch ON | Sticker embrayage ON | Aufkleber für die Kupplung ON | 1 | | |
| | Sticker Clutch OFF | Sticker embrayage OFF | Kupplungsaufkleber OFF | 1 | | |
| | Sticker blade descent | Sticker descente lame | Abziehbild Klinge für den Fall | 1 | | |
| | Sticker blade rising | Sticker montée lame | Sticker für den Klingenaufbau | 1 | | |
| | Sticker four pictogram | Sticker quatre pictogramme | Vier Piktogramme als Sticker | 1 | | |
| | Sticker displacement machine | Sticker déplacement machine | Kleber Verschiebung Maschine | 1 | | |
| | Washer DIN 125 M8 | Rondelle DIN 125 M8 | Unterlegscheibe DIN 125 M8 | 4 | | |
| | Washer DIN 127 M8 | Rondelle DIN 127 M8 | Unterlegscheibe DIN 127 M8 | 4 | | |
| | Hex. Screw DIN 933 M8x20 | Vis H DIN 933 M8 x 20 | Sechskantschrauben DIN 933 M8 x 20 | 4 | | |

Upper frame (outside) / Châssis supérieur (extérieur) / Oberes Gestell (außen)



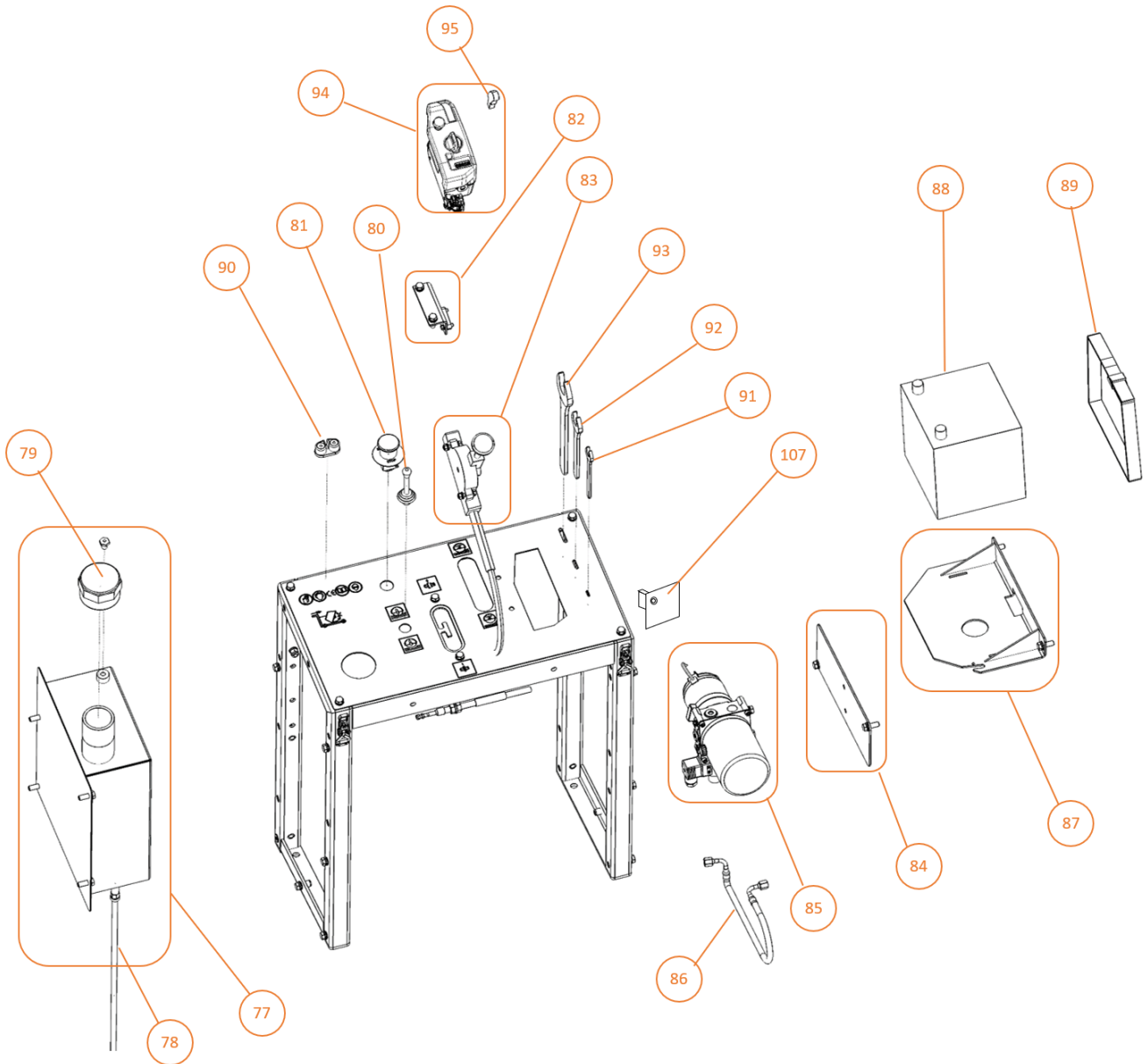
| POS. | DESCRIPTION | DESCRIPTION | BESCHREIBUNG | QTY | REF | TYPE |
|-----------|---|--|---|----------|------------------|----------|
| 67 | Transmission engagement plate kit | Kit plat d'engagement transmission | Platte zum Eingriff Getriebe Set | 1 | 310597021 | S |
| | Transmission engagement plate | Plat d'engagement transmission | Platte zum Eingriff Getriebe | 1 | | |
| | Washer DIN 125 M8 | Rondelle DIN 125 M8 | Unterlegscheibe DIN 125 M8 | 4 | | |
| | Washer DIN 127 M8 | Rondelle DIN 127 M8 | Unterlegscheibe DIN 127 M8 | 4 | | |
| | Hex. Screw DIN 933 M8x20 | Vis H DIN 933 M8 x 20 | Sechskantschrauben DIN 933 M8 x 20 | 2 | | |
| | Nut ISO 4032 M8 | Ecrou ISO 4032 M8 | Sechskantmuttern ISO 4032 M8 | 2 | | |
| 68 | Front up panel kit | Kit panneau avant haut | Hohe Frontplatte Set | 1 | 310597022 | S |
| | Front up panel | Panneau avant haut | Hohe Frontplatte | 1 | | |
| | Washer DIN 125 M8 | Rondelle DIN 125 M8 | Unterlegscheibe DIN 125 M8 | 8 | | |
| | Washer DIN 127 M8 | Rondelle DIN 127 M8 | Unterlegscheibe DIN 127 M8 | 8 | | |
| | Hex. Screw DIN 933 M8x20 | Vis H DIN 933 M8 x 20 | Sechskantschrauben DIN 933 M8 x 20 | 2 | | |
| | Hex. Screw DIN 933 M8x60 | Vis H DIN 933 M8 x 60 | Sechskantschrauben DIN 933 M8 x 60 | 2 | | |
| | Nut ISO 4032 M8 | Ecrou ISO 4032 M8 | Sechskantmuttern ISO 4032 M8 | 4 | | |
| 69 | Water tank support & riding hook kit | Kit support water tank et crochet de levage | Water Tank Unterstützung und Hebehaken Set | 1 | 310597023 | S |
| | Water tank support | Support water tank et crochet de levage | Water Tank Unterstützung und Hebehaken | 1 | | |
| | Sticker lifting hook | Sticker crochet de levage | Sticker Haken zum Anheben | 1 | | |
| | Washer DIN 125 M10 | Rondelle DIN 125 M10 | Unterlegscheibe DIN 125 M10 | 8 | | |
| | Washer DIN 127 M10 | Rondelle DIN 127 M10 | Unterlegscheibe DIN 127 M10 | 8 | | |
| | Hex. Screw DIN 933 M10x65 | Vis H DIN 933 M10 x 65 | Sechskantschrauben DIN 933 M10 x 65 | 2 | | |
| | Nut ISO 7040 M10 | Ecrou ISO 7040 M10 | Sechskantmuttern ISO 7040 M10 | 4 | | |
| 70 | Front panel kit | Kit panneau avant | Frontplatte Set | 1 | 310597024 | S |
| | Front panel | Panneau avant | Frontplatte | 1 | | |
| | Washer DIN 125 M8 | Rondelle DIN 125 M8 | Unterlegscheibe DIN 125 M8 | 4 | | |
| | Washer DIN 127 M8 | Rondelle DIN 127 M8 | Unterlegscheibe DIN 127 M8 | 4 | | |
| | Hex. Screw DIN 933 M8x20 | Vis H DIN 933 M8 x 20 | Sechskantschrauben DIN 933 M8 x 20 | 4 | | |

Upper frame (outside) / Châssis supérieur (extérieur) / Oberes Gestell (außen)



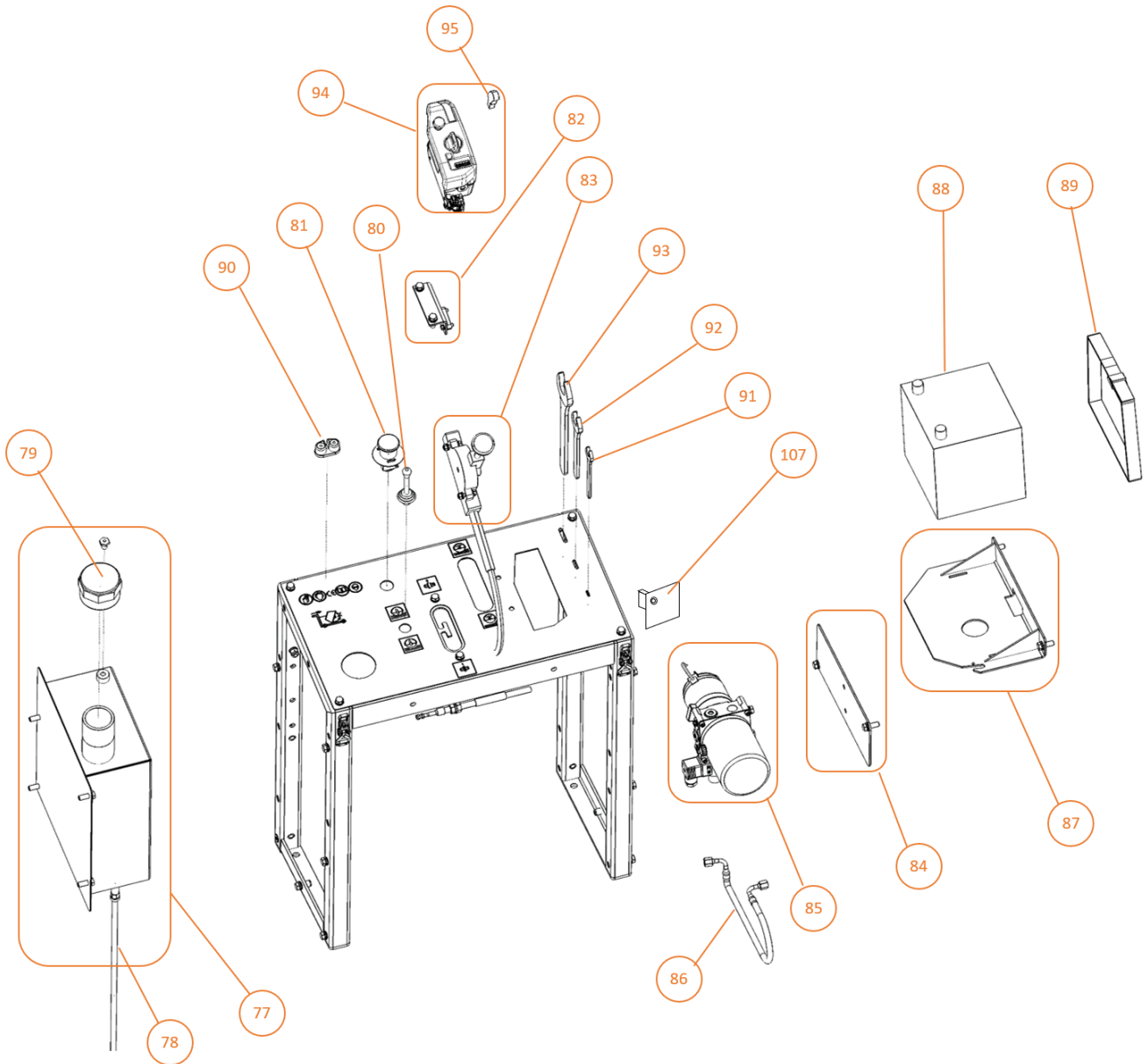
| POS. | DESCRIPTION | DESCRIPTION | BESCHREIBUNG | QTY | REF | TYPE |
|------------|----------------------------------|-----------------------------------|--|----------|------------------|----------|
| 71 | Right handle kit | Kit poignée droite | Rechten Griff Set | 1 | 310597025 | S |
| | Right handle support | Support poignée droite | Halterung für rechten Griff | 1 | | |
| | Clamping screw | Vis de serrage | Spannschraube | 1 | | |
| | Handle tube | Tube de poignée | Rohr für einen Griff | 1 | | |
| | Haddle rubber | Poignée plastique | Kunststoffgriff | 1 | | |
| | Anti-vibration plate | Plat anti-vibration | Anti-Vibrationsplatte | 1 | | |
| | Washer DIN 125 M8 | Rondelle DIN 125 M8 | Unterlegscheibe DIN 125 M8 | 4 | | |
| | Washer DIN 127 M8 | Rondelle DIN 127 M8 | Unterlegscheibe DIN 127 M8 | 4 | | |
| | Hex. Screw DIN 933 M8x25 | Vis H DIN 933 M8 x 25 | Sechskantschrauben DIN 933 M8 x 25 | 4 | | |
| 72 | Left handle kit | Kit poignée gauche | Linker Griff Set | 1 | 310597026 | S |
| | Left handle support | Support poignée gauche | Halterung für linker Griff | 1 | | |
| | Clamping screw | Vis de serrage | Spannschraube | 1 | | |
| | Handle tube | Tube de poignée | Rohr für einen Griff | 1 | | |
| | Haddle rubber | Poignée plastique | Kunststoffgriff | 1 | | |
| | Anti-vibration plate | Plat anti-vibration | Anti-Vibrationsplatte | 1 | | |
| | Washer DIN 125 M8 | Rondelle DIN 125 M8 | Unterlegscheibe DIN 125 M8 | 4 | | |
| | Washer DIN 127 M8 | Rondelle DIN 127 M8 | Unterlegscheibe DIN 127 M8 | 4 | | |
| | Hex. Screw DIN 933 M8x25 | Vis H DIN 933 M8 x 25 | Sechskantschrauben DIN 933 M8 x 25 | 4 | | |
| 73 | Right handle support kit | Kit support poignée droite | Halterung für rechten Griff Set | 1 | 310597027 | S |
| | Right handle support | Support poignée droite | Halterung für rechten Griff | 1 | | |
| | Welded handle screw | Vis de serrage | Spannschraube | 1 | | |
| | Washer DIN 125 M8 | Rondelle DIN 125 M8 | Unterlegscheibe DIN 125 M8 | 4 | | |
| | Washer DIN 127 M8 | Rondelle DIN 127 M8 | Unterlegscheibe DIN 127 M8 | 4 | | |
| | Hex. Screw DIN 933 M8x25 | Vis H DIN 933 M8 x 25 | Sechskantschrauben DIN 933 M8 x 25 | 4 | | |
| 74 | Left handle support kit | Kit support poignée gauche | Halterung für linker Griff Set | 1 | 310597028 | S |
| | Left handle support | Support poignée gauche | Halterung für linker Griff | 1 | | |
| | Welded handle screw | Vis de serrage | Spannschraube | 1 | | |
| | Washer DIN 125 M8 | Rondelle DIN 125 M8 | Unterlegscheibe DIN 125 M8 | 4 | | |
| | Washer DIN 127 M8 | Rondelle DIN 127 M8 | Unterlegscheibe DIN 127 M8 | 4 | | |
| | Hex. Screw DIN 933 M8x25 | Vis H DIN 933 M8 x 25 | Sechskantschrauben DIN 933 M8 x 25 | 4 | | |
| 75 | Anti-vibration plate | Plat anti-vibration | Anti-Vibrationsplatte | 1 | 310597029 | S |
| 76 | Handle bar kit | Kit barre poignée | Rohr für einen Griff Set | 1 | 310597030 | S |
| | Handle tube | Tube de poignée | Rohr für einen Griff | 1 | | |
| | Haddle rubber | Poignée plastique | Kunststoffgriff | 1 | | |
| 106 | Clamping screw (set of 2) | Vis de serrage (Lot de 2) | Spannschraube (2 Stck.) | 1 | 310597534 | S |

Upper frame (inside) / Châssis supérieur (intérieur) / Oberes Gestell (Inneres)



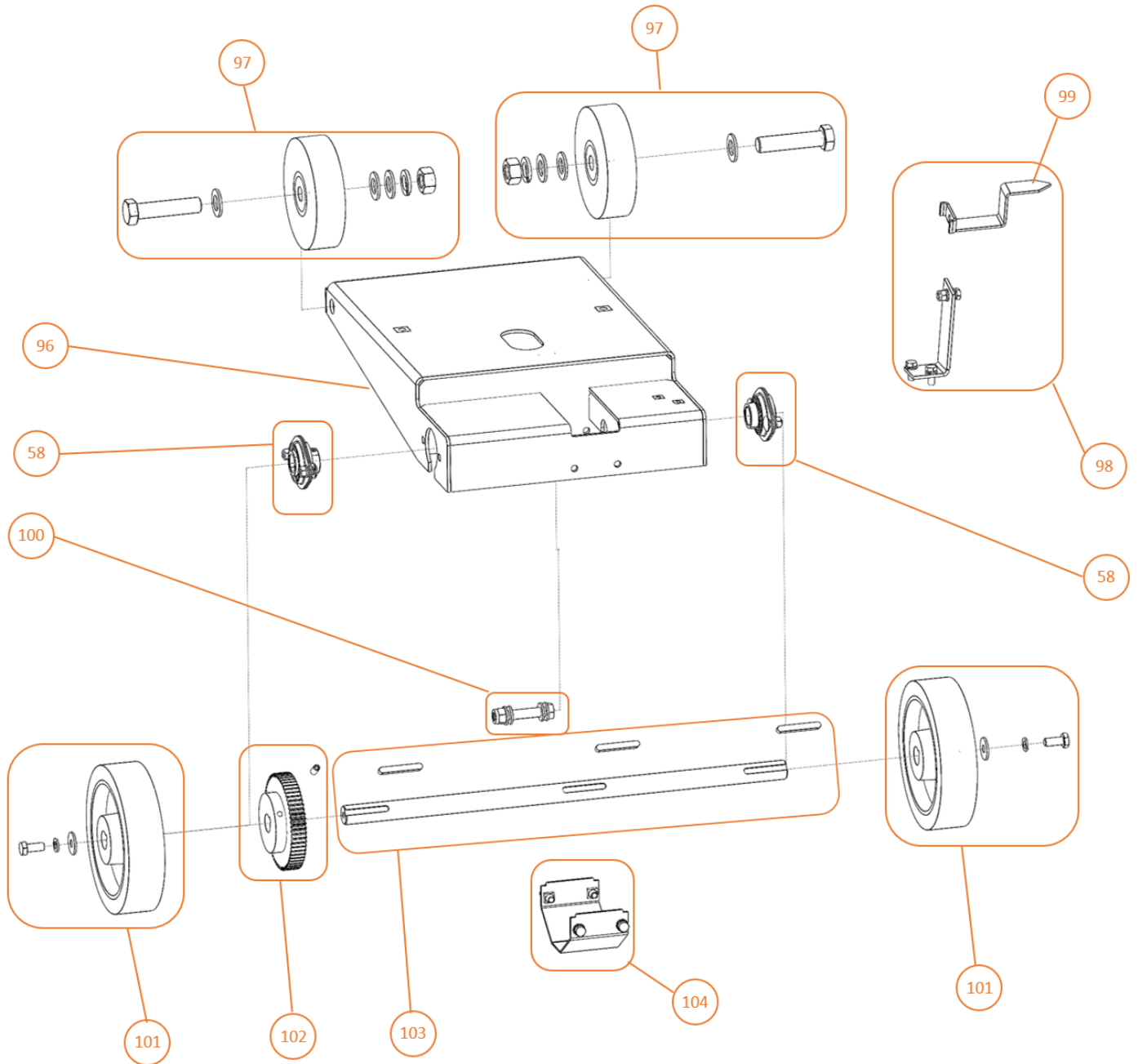
| POS. | DESCRIPTION | DESCRIPTION | BESCHREIBUNG | QTY | REF | TYPE |
|-----------|---------------------------------------|---|---|----------|------------------|----------|
| 77 | Fuel tank kit | Kit réservoir essence | Benzintank Set | 1 | 310596940 | S |
| | Welded fuel tank | Réservoir essence | Benzintank | 1 | | |
| | Fuel tank cap 2 1/4" | Bouchon essence 2" 1/4 | Tankdeckel 2" 1/4 | 1 | | |
| | Fitting | Robinet | Benzinhahn | 1 | | |
| | Fuel hose | Tuyau d'essence | Benzinschlauch | 1 | | |
| | Washer DIN 125 M8 | Rondelle DIN 125 M8 | Unterlegscheibe DIN 125 M8 | 4 | | |
| | Washer DIN 127 M8 | Rondelle DIN 127 M8 | Unterlegscheibe DIN 127 M8 | 4 | | |
| | Hex. Screw DIN 933 M8 x 25 | Vis H DIN 933 M8 x 25 | Sechskantschrauben DIN 933 M8 x 25 | 4 | | |
| 78 | Fuel hose kit | Kit tuyau d'essence | Benzinschlauch Set | 1 | 310596941 | S |
| | Fitting | Robinet | Benzinhahn | 1 | | |
| | Fuel hose | Tuyau d'essence | Benzinschlauch | 1 | | |
| 79 | Fuel tank cap 2 1/4" | Bouchon essence 2" 1/4 | Tankdeckel 2" 1/4 | 1 | 310596942 | S |
| 80 | Joystick | Joystick | Joystick | 1 | 310596943 | S |
| 81 | Emergency stop | Arrêt d'urgence | Not-Aus | 1 | 310596944 | S |
| 82 | Control engine box support kit | Kit support boîtier de commande moteur | Gehäuseträger für die Steuerung eines Motors Set | 1 | 310596945 | S |
| | Welded control engine box support | Support boîtier de commande moteur | Gehäuseträger für die Steuerung eines Motors | 1 | | |
| | Washer DIN 125 M8 | Rondelle DIN 125 M8 | Unterlegscheibe DIN 125 M8 | 2 | | |
| | Washer DIN 127 M8 | Rondelle DIN 127 M8 | Unterlegscheibe DIN 127 M8 | 2 | | |
| | Hex. Screw DIN 933 M8 x 25 | Vis H DIN 933 M8 x 25 | Sechskantschrauben DIN 933 M8 x 25 | 2 | | |
| | Washer DIN 125 M5 | Rondelle DIN 125 M5 | Unterlegscheibe DIN 125 M5 | 2 | | |
| | Washer DIN 127 M5 | Rondelle DIN 127 M5 | Unterlegscheibe DIN 127 M5 | 2 | | |
| | Hex. Screw DIN 933 M5 x 20 | Vis H DIN 933 M5 x 20 | Sechskantschrauben DIN 933 M5 x 20 | 2 | | |
| 83 | Speed handle kit | Kit de levier de vitesse | Schalthebel Set | 1 | 310596946 | S |
| | Speed handle | Levier de vitesse | Schalthebel | 1 | | |
| | Washer DIN 125 M6 | Rondelle DIN 125 M6 | Unterlegscheibe DIN 125 M6 | 4 | | |
| | Washer DIN 127 M6 | Rondelle DIN 127 M6 | Unterlegscheibe DIN 127 M6 | 4 | | |
| | Hex. Screw DIN 933 M6 x 30 | Vis H DIN 933 M6 x 30 | Sechskantschrauben DIN 933 M6 x 30 | 2 | | |
| | Nut ISO 4032 M6 | Ecrou ISO 4032 M6 | Sechskantmuttern ISO 4032 M6 | 2 | | |

Upper frame (inside) / Châssis supérieur (intérieur) / Oberes Gestell (Inneres)



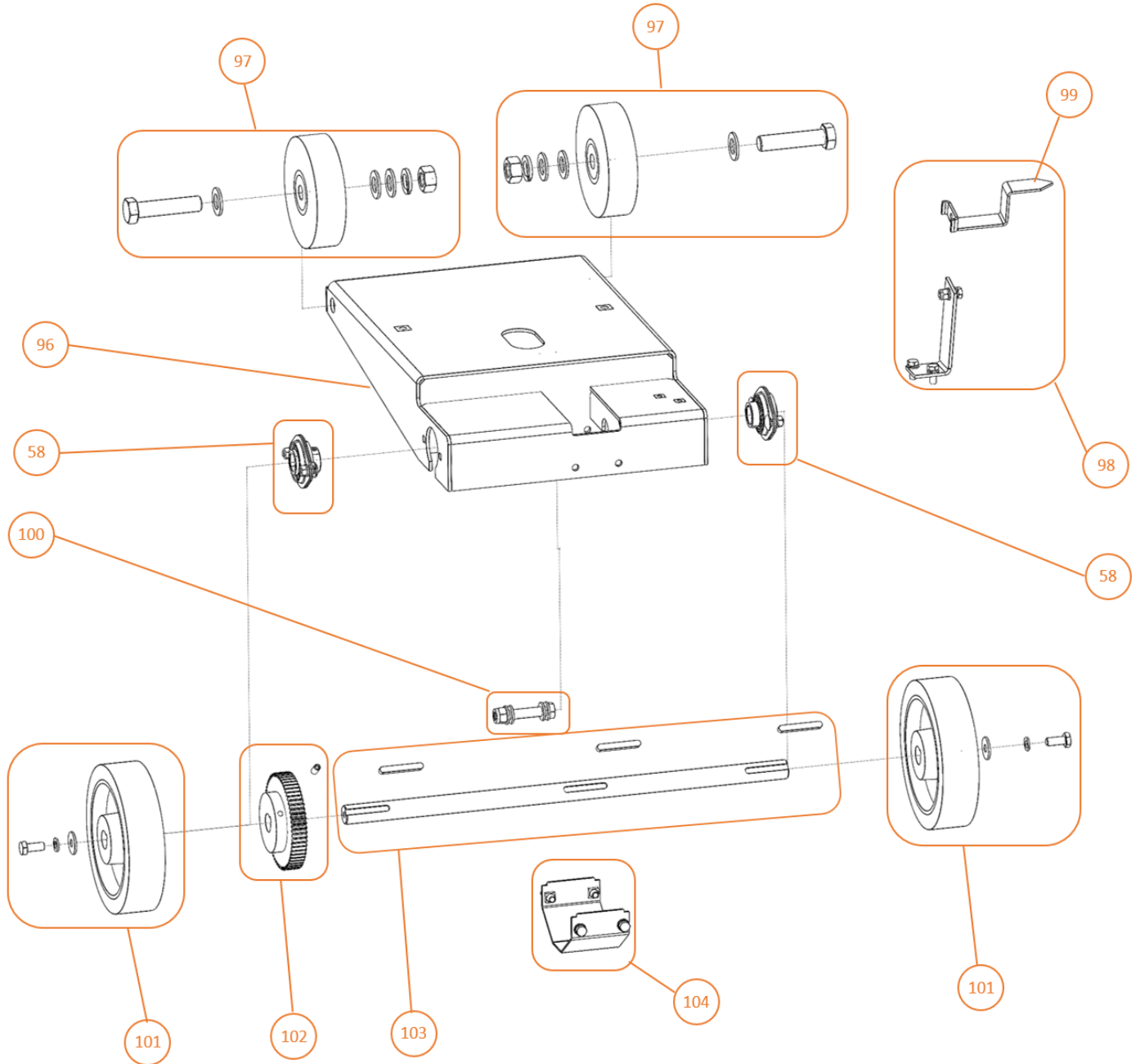
| POS. | DESCRIPTION | DESCRIPTION | BESCHREIBUNG | QTY | REF | TYPE |
|------|-------------------------------------|---|--|-----|-----------|------|
| 84 | Hydraulic pump support kit | Kit support de pompe hydraulique | Halterung für eine hydraulische Pumpe Set | 1 | 310596947 | S |
| | Hydraulic pump support | Support de pompe hydraulique | Halterung für eine hydraulische Pumpe | 1 | | |
| | Washer DIN 125 M8 | Rondelle DIN 125 M8 | Unterlegscheibe DIN 125 M8 | 2 | | |
| | Washer DIN 127 M8 | Rondelle DIN 127 M8 | Unterlegscheibe DIN 127 M8 | 2 | | |
| | Hex. Screw DIN 933 M8 x 25 | Vis H DIN 933 M8 x 25 | Sechskantschrauben DIN 933 M8 x 25 | 2 | | |
| 85 | Hydraulic pump | Pompe hydraulique | Hydraulikpumpe | 1 | 310596948 | S |
| 86 | Hydraulic pipe | Tuyau hydraulique | Hydraulikschlauch | 1 | 310611105 | S |
| 87 | Battery support kit | Kit support batterie | Helter Batterie Set | 1 | 310596949 | S |
| | Welded battery support | Support batterie | Helter Batterie | 1 | | |
| | Washer DIN 125 M8 | Rondelle DIN 125 M8 | Unterlegscheibe DIN 125 M8 | 2 | | |
| | Washer DIN 127 M8 | Rondelle DIN 127 M8 | Unterlegscheibe DIN 127 M8 | 2 | | |
| | Hex. Screw DIN 933 M8 x 25 | Vis H D933 M8 x 25 | Sechskantschrauben DIN 933 M8 x 25 | 2 | | |
| 88 | Battery 12V | Batterie 12V | 12V Batterie | 1 | 310004033 | S |
| 89 | Buckle Strap | Sangle de maintient | Gurt | 1 | 310596950 | S |
| 90 | Cam Cleat With Ball Bearings | Taquet à came avec roulements à billes | Großsegel-Traveller mit Kugellager | 1 | 310596951 | S |
| 91 | Wrench 13 | Clé de 13 | Maulschlüssel 13 | 1 | 310004031 | S |
| 92 | Wrench 19 | Clé de 19 | Maulschlüssel 19 | 1 | 310004053 | S |
| 93 | Wrench 27 | Clé de 27 | Maulschlüssel 27 | 1 | 310394827 | S |
| 94 | Engine control box | Boitier de contrôle moteur | Gehäuse zur Steuerung des Motors | 1 | 310596952 | NA |
| 95 | Engine speed lever | Levier de vitesse moteur | Schalthebel für motor | 1 | 310596953 | S |
| 107 | Thermal relay kit | Kit relais thermique | Kit thermorelais | 1 | 310611124 | S |

Lower half frame / Demi-châssis inférieur / Unteres halbes Chassis



| POS. | DESCRIPTION | DESCRIPTION | BESCHREIBUNG | QTY | REF | TYPE |
|------------|---|--|--|----------|------------------|----------|
| 58 | Oval flanged ball bearing units kit (set of 2) | Kit de roulements à billes à bride ovale (lot de 2) | Geflanschte Kugellagereinheit mit Stahlblechgehäuse Set (2 Stuck) | 1 | 310596936 | S |
| | Oval flanged ball bearing units | Roulements à billes à bride ovale | Geflanschte Kugellagereinheit mit Stahlblechgehäuse | 2 | | |
| | Square neck bolt ISO 8677 M8 x 20 | Boulon carré ISO 8677 M8 x 20 | Flachrundsrauben mit Vierkantansatz ISO 8677 M8 x 20 | 4 | | |
| | Washer DIN 125 M8 | Rondelle DIN 125 M8 | Unterlegscheibe DIN 125 M8 | 4 | | |
| | Washer DIN 127 M8 | Rondelle DIN 127 M8 | Unterlegscheibe DIN 127 M8 | 4 | | |
| | Nut ISO 4032 M8 | Ecrou ISO 4032 M8 | Sechskantmuttern ISO 4032 M8 | 4 | | |
| 96 | Rolling welded frame | Châssis roulant soudé | Geschweißter Rolling Chassis | 1 | 310596955 | S |
| 97 | Front wheel kit | Kit de roue avant | Vorderrad Set | 1 | 310596956 | S |
| | Front wheel Ø150 with ball bearing | Roue avant Ø150 avec roulement | Vorderrad Ø150 mit Lager | 1 | | |
| | Washer DIN 125 M20 | Rondelle DIN 125 M20 | Unterlegscheibe DIN 125 M20 | 3 | | |
| | Washer DIN 127 M20 | Rondelle DIN 127 M20 | Unterlegscheibe DIN 127 M20 | 1 | | |
| | Hex. Screw DIN 933 M20 x 90 | Vis H DIN 933 M20 x 90 | Sechskantschrauben DIN 933 M20 x 90 | 1 | | |
| | Nut ISO 4032 M20 | Ecrou ISO 4032 M20 | Sechskantmuttern ISO 4032 M20 | 1 | | |
| 98 | Depth indicator kit | Kit de pointeur de profondeur | Zeiger für die Tiefe Set | 1 | 310596957 | S |
| | Support part | Pièce support | Trägerteil | 1 | | |
| | Depth indicator | Pointeur de profondeur | Zeiger für die Tiefe | 1 | | |
| | Washer DIN 125 M8 | Rondelle DIN 125 M8 | Unterlegscheibe DIN 125 M8 | 4 | | |
| | Washer DIN 127 M8 | Rondelle DIN 127 M8 | Unterlegscheibe DIN 127 M8 | 4 | | |
| | Hex. Screw DIN 933 M8 x 25 | Vis H DIN 933 M8 x 25 | Sechskantschrauben DIN 933 M8 x 25 | 1 | | |
| | Nut ISO 7040 M8 | Ecrou ISO 7040 M8 | Sechskantmuttern ISO 7040 M8 | 1 | | |
| | Hex. Screw DIN 933 M8 x 20 | Vis H DIN 933 M8 x 20 | Sechskantschrauben DIN 933 M8 x 20 | 2 | | |
| 99 | Depth indicator | Pointeur de profondeur | Zeiger für die Tiefe | 1 | 310596958 | S |
| 100 | Cylinder support | Support de vérin | Träger für einen Zylinder | 1 | 310596959 | S |
| | Washer DIN 125 M12 | Rondelle DIN 125 M12 | Unterlegscheibe DIN 125 M12 | 4 | | |
| | Nut ISO 7040 M12 | Ecrou ISO 7040 M12 | Sechskantmuttern ISO 7040 M12 | 1 | | |
| | Hex. Screw DIN 933 M12 x 70 | Vis H DIN 933 M12 x 70 | Sechskantschrauben DIN 933 M12 x 70 | 1 | | |

Lower half frame / Demi-châssis inférieur / Unteres halbes Chassis

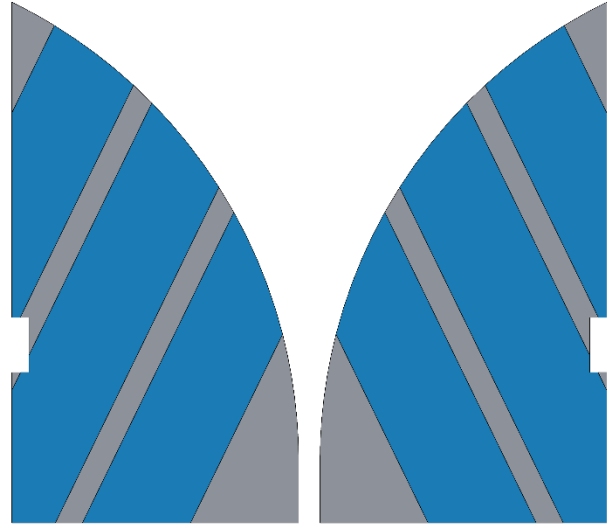
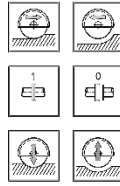


| POS. | DESCRIPTION | DESCRIPTION | BESCHREIBUNG | QTY | REF | TYPE |
|------------|--|--------------------------------|-------------------------------------|----------|------------------|----------|
| 101 | Rear wheel kit | Kit de roue arrière | Hinterrad Set | 1 | 310596960 | S |
| | Rear wheel | Roue arrière | Hinterrad | 1 | | |
| | Washer DIN 9021 M10 | Rondelle DIN 9021 M10 | Unterlegscheibe DIN 9021 M10 | 1 | | |
| | Washer DIN 127 M10 | Rondelle DIN 127 M10 | Unterlegscheibe DIN 127 M10 | 1 | | |
| | Hex. Screw DIN 933 M10 x 25 | Vis H DIN933 M10 x 25 | Sechskantschrauben DIN 933 M10 x 25 | 1 | | |
| | Parallel key DIN 6885 A 8 x 7 x 60 | Clavette DIN 6885 A 8 x 7 x 60 | Paßfeder DIN 6885 A 8 x 7 x 60 | 1 | | |
| 102 | Wheel teeth kit | Kit roue dentée | Zahnrad Set | 1 | 310596961 | S |
| | Wheel 63 teeth M2 - 25mm | Roue dentée 63 dent M2 | Zahnrad M2 63 Zähne | 1 | | |
| | Hex. socket set screws DIN 913 M8 x 20 | Vis sans tête DIN 913 M8 x 20 | Gewindestifte DIN 913 M8 x 20 | 1 | | |
| | Parallel key DIN 6885 A 8 x 7 x 60 | Clavette DIN 6885 A 8 x 7 x 60 | Paßfeder DIN 6885 A 8 x 7 x 60 | 1 | | |
| 103 | Rear wheel axle kit | Kit axe roue arrière | Achse Hinterrad Set | 1 | 310596962 | S |
| | Rear wheel axle | Axe roue arrière | Achse Hinterrad | 1 | | |
| | Parallel key DIN 6885 A 8 x 7 x 60 | Clavette DIN 6885 A 8 x 7 x 60 | Paßfeder DIN 6885 A 8 x 7 x 60 | 3 | | |
| 104 | Gearing cover kit | Kit carter d'engrenage | Getriebegehäuse Set | 1 | 310596963 | S |
| | Gearing cover welded | Carter d'engrenage | Getriebegehäuse | 1 | | |
| | Washer DIN 125 M8 | Rondelle DIN 125 M8 | Unterlegscheibe DIN 125 M8 | 4 | | |
| | Washer DIN 127 M8 | Rondelle DIN 127 M8 | Unterlegscheibe DIN 127 M8 | 4 | | |
| | Hex. Screw DIN 933 M8 x 25 | Vis H DIN 933 M8 x 25 | Sechskantschrauben DIN 933 M8 x 25 | 4 | | |

Stickers / Autocollants / Aufkleber



0
5
10
15
20
25
30



| POS. | DESCRIPTION | DESCRIPTION | BESCHREIBUNG | QTY | REF | TYPE |
|------|------------------------------|-------------------------------------|--|-----|-----------|------|
| 105 | Stickers kit | Kit stickers | Aufkleber Set | 1 | 310596964 | S |
| | Sticker machine advance | Sticker avance machine | Kleber für den Maschinenvorschub | 1 | | |
| | Sticker backs machine | Sticker recule machine | Aufkleber für die Rückseite der Maschine | 1 | | |
| | Sticker Clutch ON | Sticker embrayage ON | Aufkleber für die Kupplung ON | 1 | | |
| | Sticker Clutch OFF | Sticker embrayage OFF | Kupplungsaufkleber OFF | 1 | | |
| | Sticker blade descent | Sticker descente lame | Abziehbild Klinge für den Fall | 1 | | |
| | Sticker blade rising | Sticker montée lame | Sticker für den Klingenaufbau | 1 | | |
| | Sticker 3 strips | Sticker 3 bandes | Aufkleber 3 Bändern | 1 | | |
| | Sticker 3 strips | Sticker 3 bandes | Aufkleber 3 Bändern | 1 | | |
| | Logo NSGC 2021 | Sticker NSGC 2021 | Aufkleber NSGC 2021 | 2 | | |
| | Sticker CS 700 | Sticker CS 700 | Aufkleber CS 700 | 1 | | |
| | Sticker CS 700 | Sticker CS 700 | Aufkleber CS 700 | 1 | | |
| | Sticker NSGC 2021 | Sticker NSGC 2021 | Aufkleber NSGC 2021 | 2 | | |
| | Sticker four pictogram | Sticker quatre pictogramme | Vier Piktogramme als Sticker | 1 | | |
| | Sticker displacement machine | Sticker déplacement machine | Kleber Verschiebung Maschine | 1 | | |
| | Sticker risk of cutting | Sticker risque de coupure | Aufkleber Gefahr von Schnittverletzungen | 1 | | |
| | Sticker white arrow | Sticker flèche blanche | Aufkleber weißen Pfeil | 1 | | |
| | Sticker lifting hook | Sticker crochet de levage | Sticker Haken zum Anheben | 1 | | |
| | Depth ruler sticker | Sticker de graduation de profondeur | Aufkleber Graduierung der Tiefe | 1 | | |

SAINT-GOBAIN ABRASIVES
 INDUSTRIEWEG 21
 9420 ERPE-MERE
 BELGIUM
 TEL: +32(0) 2 267 21 00

SAINT-GOBAIN ABRASIVES, S.R.O.
 POČERNICKÁ 272/96, MALEŠICE
 108 00 PRAHA 10
 CZECH REPUBLIC
 TEL: +420 255 719 326
 FAX: +420 255 719 321

SAINT-GOBAIN ABRASIVES A/S
 DYBENDALSVÆNGET 2,
 DK-2630 TAASTRUP
 DENMARK
 TEL: +45 4675 5244

PO BOX 643706
 FORTUNE TOWER OFFICE 2106
 JLT BLOCK C
 (NEXT TO METRO STATION)
 JUMEIRA LAKE TOWER, DUBAI
 UNITED ARAB EMIRATES
 TEL: +971 4 431 5154
 FAX: +971 4 431 5434

SAINT-GOBAIN ABRASIFS
 RUE DE L'AMBASSADEUR - B.P.8
 78 702 CONFLANS CEDEX
 FRANCE
 TEL: +33 (0)1 34 90 40 00
 FAX: +33 (0)1 39 19 89 56

SAINT-GOBAIN ABRASIVES GMBH
 BIRKENSTRASSE 45-49
 D-50389 WESSELING
 GERMANY
 TEL: +49 (0) 2236 703-0
 FAX: +49 (0) 2236 703-730

SAINT-GOBAIN ABRASIVES KFT.
 1225 BUDAPEST
 BÁNYALÉG U. 60/B.
 HUNGARY
 TEL: +36 1 371 22 50
 FAX: +36 1 371 22 55

SAINT-GOBAIN ABRASIVI S.P.A
 VIA PER CESANO BOSCONI 4
 I-20094 CORSICO MILANO
 ITALY
 TEL: +39 02 44 851
 FAX: +39 02 44 78 266

SAINT-GOBAIN ABRASIVES S.A.
 190 RUE J.F. KENNEDY
 L-4930 BASCHARAGE
 GRAND DUCHE DE LUXEMBOURG
 TEL: +352 50 401 1
 FAX: +331 83 717 792
 NO. VERT (FRANCE): 0800 906 903

SAINT-GOBAIN ABRASIFS, S.A.
 2 ALLÉE DES FIGUIERS
 AIN SEBAË - CASABLANCA
 MOROCCO
 TEL: +212 5 22 66 57 31
 FAX: +212 5 22 35 09 65

SAINT-GOBAIN ABRASIVES BV
 GROENLOSEWEG 28
 7151 HW EIBERGEN
 P.O. BOX 10
 7150 AA EIBERGEN
 THE NETHERLANDS
 TEL: +31 545 466466
 FAX: +31 545 474605

SAINT-GOBAIN ABRASIVES AS
 KARIHAUGVEIEN, 89
 0186 OSLO
 NORWAY
 TEL: +47 63 87 06 00
 FAX: +47 63 87 06 01

SAINT-GOBAIN HPM POLSKA SP. Z O.O.
 UL. NORTON 1, 62-600 KOŁO
 62-600 KOŁO
 POLAND
 TEL: +48 63 26 17 100
 FAX: +48 63 27 20 401

SAINT-GOBAIN ABRASIVOS, L. DA
 ZONA INDUSTRIAL DA MAIA
 I-SECTOR VIII, NO. 122
 APARTADO 6050
 4476 - 908 MAIA
 PORTUGAL
 TEL: +351 229 437 940
 FAX: +351 229 437 949

SAINT-GOBAIN GLASS
 BUSINESS UNIT ABRASIVI
 PUNCT DE LUCRU : LOC.VETIS, JUD.
 SATU MARE 447355
 STR. CAREIULUI 11
 PARC INDUSTRIAL RENOVATIO
 ROMANIA
 TEL: +40 261 839 709
 FAX: +40 261 839 710

SG HPM RUS
 58, F. ENGELS STR.
 STROENIE 2
 105082 MOSCOW
 RUSSIA
 TEL: +74 955 408 355
 FAX: +74 959 373 224

SAINT-GOBAIN
 ABRASIVES (PTY) LTD
 2 MONTEER ROAD
 ISANDO 1600
 P.O. BOX 67
 SOUTH AFRICA
 TEL: +27 11 961 2000
 FAX: +27 11 961 2184/5

SAINT-GOBAIN ABRASIVOS, S.A.
 CTRA. DE GUIPÚZCOA, KM. 7,5
 E-31195 BERRIOPLANO (NAVARRA)
 SPAIN
 TEL: +34 948 306 000
 FAX: +34 948 306 042

SAINT GOBAIN ABRASIVES AB
 GÅRDSFOGDEVÄGEN 18A
 168 66 BROMMA • SVERIGE
 SWEDEN
 TEL: +46 8 580 881 00
 FAX: +46 8 580 881 30

SAINT-GOBAIN INOVATIF MALZEMELER
 VE ASINDIRICI SAN. TIC. AS.
 ALTAYÇEŞME MAH. ÇAMLI SOK. NO:21
 ESAS OFISPARK KAT:9 34843
 MALTEPE, İSTANBUL • TURKEY
 TEL: 0090-216-217 12 50
 FAX: 0090-216-442 40 74

SAINT-GOBAIN ABRASIVES LTD.
 UNICORN HOUSE UNIT 1, AMISON CLOSE
 REDHILL BUSINESS PARK
 STAFFORD ST161WB
 UNITED KINGDOM
 TEL: +44 1785 279 553
 FAX: +44 1785 213 487



Saint-Gobain Abrasifs
 190 Rue J.F. Kennedy
 L-4930 Bascharage
 Grand Duche de Luxembourg
 Tel: +331 83 717 792
 Fax: +352 50 16 33
 no. vert (France) 0800 906 903

www.nortonabrasives.com/fr-fr