



**STWÓRZ SWOJE**  
**ARCYDZIEŁO**

**OFERTA DO DETAILINGU**

## KIM JEST FARÉCLA?

Farécla Products Ltd, firma z siedzibą w Wielkiej Brytanii należąca do Grupy Saint-Gobain, produkuje środki do wykańczania powierzchni, które są stosowane na szerokiej gamie podłoży w wielu sektorach rynku. Od past polerskich i aplikatorów, po kubki do malowania, ściereczki z mikrofibry i inne akcesoria warsztatowe, Farécla dostarcza rozwiązania do wykańczania powierzchni do warsztatów samochodowych, serwisów detalingowych, stoczni, stolarzy, producentów kompozytów i GRP od 1952 roku, a jej produkty są obecnie sprzedawane w ponad 120 krajach na całym świecie.



**Foto 1:** Laboratorium firmy i obiekty testowe

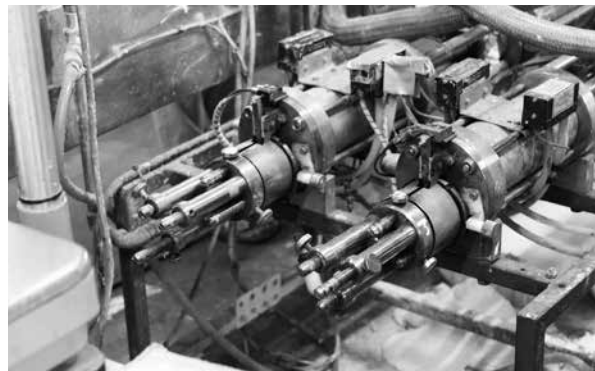


**Foto 2:** Unikalny proszek ścierny Farécla



## Co jest mądrego w formułach G3 Pro?

Formuły G3 Professional zostały opracowane na poziomie molekularnym przez nasz doświadczony zespół techniczny i naukowców, aby były przyjazne dla użytkownika, skuteczne i odpowiednie do stosowania na wielu powierzchniach. Zaawansowane technicznie formuły opracowane wraz z producentami farb i lakierów sprawiają, że są produkty są bezpieczne i skuteczne dla wszystkich rodzajów farb i powierzchni w wielu sektorach, w tym motoryzacyjnym, morskim, lotniczym i drzewnym.



**Foto 3:** Fabryka i linia napelniania, zlokalizowane w Wielkiej Brytanii

## DLA JESZCZE LEPSZYCH EFEKTÓW PRAC DETAILINGOWYCH

**Formuły G3 Pro** to gama produktów do detailingu przeznaczonych do **CZYSZCZENIA**, **ODNAWIANIA** i **ZABEZPIECZENIA** powierzchni, takich jak między innymi lakier samochodowy, powierzchnie łodzi i lakiery do drewna; chociaż niektóre produkty pasują do wielu kategorii.

### CZYSZCZENIE

Czyszczenie powierzchni jest niezbędne przed jej rektyfikacją. Zanieczyszczenia mogą powodować wady powierzchni, takie jak zadrapania lub zmatowienie oraz nieprzyjemne zapachy, jeśli nie zostaną usunięte przed etapami renowacji i wykończenia. Czyszczenie produktami G3 Pro ułatwia bezpieczne usuwanie tych zanieczyszczeń, z bardzo małym kontaktem między powierzchnią i dłońmi. Ten proces pozwala przejść do etapu naprawy świeżo oczyszczonej powierzchni.

### ODNAWIANIE

Gdy powierzchnia jest czysta, wszelkie defekty – od wyblakłego lakieru, po ślady obrotowe i lekkie zadrapania, będą wyraźniej widoczne. Produkty G3 Pro wykorzystują technologię Engineered Abrasive Technology (E.A.T.s.) w celu trwałego usunięcia tych wad, pozostawiając gładką, błyszczącą powierzchnię. Efektem jest idealny, wolny od wad obszar, który jest gotowy do zabezpieczenia.

### ZABEZPIECZENIE

Ten proces zabezpieczy pracę, którą włożyłeś w czyszczenie i renowację pojazdu. Powierzchnie wewnętrzne pozostaną pachnące i wyglądające jak nowe, a karoseria zewnętrzna, koła i komora silnika otrzymają hydrofobowe wykończenie o głębokim połysku. Wszystkie powierzchnie będą miały wysoki poziom ochrony i będą znacznie łatwiejsze do czyszczenia następnym razem.



## GŁĘBOKIE CZYSZCZENIE WNĘTRZA

Usuń dywaniki i maty,  
a następnie odkurz  
całe wnętrze



**PRZED  
DETAILINGIEM**

**TAPICERKA  
Z TKANINY**

**G3 Pro  
Multicleaner**



**TAPICERKA  
SKÓRZANA**

**G3 Pro  
Leather Cleaner**



**CZYSZCZENIE  
I ZABEZPIECZANIE**

**G3 Pro  
Super Dressing**



**SZYBY  
I LUSTERKA**

**G3 Pro  
Glass Cleaner**

**WSKAZÓWKA:** W chłodnym klimacie zwilż zewnętrzną powierzchnię wodą przed wykończeniem wnętrza, aby pomóc rozluźnić i zmiękczyć brud.

Użyj produktu **G3 Pro Super Dressing**, na powierzchniach z gumy, winylu i plastiku (tylko do użytku wewnętrznego).

## DETAILING ZEWNĘTRZNY KÓŁ I OPON

Proces ten można wykonać przed lub po **ZEWNĘTRZYM CZYSZCZENIU NADWOZIA**. Pozwala to na usunięcie produktu, jeśli dostanie się na karoserię. Jednak brud z karoserii spływa na koła i trzeba je ponownie oczyścić..



**PRZED  
CZYSZCZENIEM KÓŁ**

**G3 Pro  
Snow Foam**



**CZYSZCZENIE  
KÓŁ**

**G3 Pro  
Wheel Cleaner**



**TRWAŁA  
OCHRONA**

**G3 Pro  
Tyre Shine Gel**

**G3 Pro Snow Foam** zmiękcza brud, aby zapobiec uszkodzeniu powierzchni.

Użyj **G3 Pro Wheel Cleaner** na karoserii wokół koła, aby usunąć kurz z hamulców.

Stwórz wykończenie „jak nowe” lub „mokry wygląd”.

## ZEWNĘTRZNE CZYSZCZENIE NADWOZIA



**PRZED CZYSZCZENIEM  
NADWOZIA**

**G3 Pro  
Snow Foam**



**CZYSZCZENIE  
NADWOZIA**

**G3 Pro  
Shampoo**



**GŁĘBOKIE  
CZYSZCZENIE**

**G3 Pro  
Rapid Detailer i Deep  
Clean Clay Mitt**



**SZYBKIE  
CZYSZCZENIE**

**G3 Pro  
Rapid Detailer  
lub Multicleaner**



**G3 Pro Snow Foam** zmiękcza  
brud, aby zapobiec uszkodzeniu  
lakieru na etapie mycia  
szamponem.

# CZYSZCZENIE I OCHRONA KOMORY SILNIKA

Ten proces jest przeprowadzany przed  
**ZEWNĘTRZNĄ NAPRAWĄ NADWOZIA**



## CZYSZCZENIE

**G3 Pro  
Snow Foam**  
lub **Multicleaner**



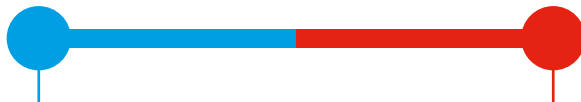
## CZYSZCZENIE, ODNOWA I OCHRONA

**G3 Pro  
Super Dressing**



## SZYBKIE CZYSZCZENIE

**G3 Pro  
Multicleaner**



Spryskaj silnik **G3 Pro Snow Foam**  
lub **G3 Pro Multicleaner** za pomocą  
lancy / strumienia / myjki ciśnieniowej.  
Czyść powierzchnie za pomocą pędzla.

**G3 Pro Super Dressing**  
to także lekki środek czyszczący.

Użyj **G3 Pro Multicleaner**  
bezpośrednio ze spryskiwacza  
do czyszczenia poprawkowego.

## **KORYGOWANIE FARBY** **- KLUCZOWE ELEMENTY** **DETAILINGU**



**LEKKIE ZADRAPANIA** - są one często powodowane przez żywopłoty i gałęzie drzew ocierające się o karoserię, pęki kluczy odbijające się od samochodu, guziki na ubraniach, wózki z supermarketu i ręczki wózków ocierające się o samochód.



**HOLOGRAMY** - są jak zawijasy, ale są drobniejsze i dają efekt 3D. Są one spowodowane złą techniką korzystania z polerki maszynowej.

Korygowanie lakieru na samochodach i innych pojazdach dotyczy powierzchni karoserii. Od czasu do czasu powierzchnie mogą ulec uszkodzeniu w wyniku zadrapań i uszkodzeń chemicznych. Korygowanie oznacza przywrócenie wykończenia powierzchni do pierwotnego wyglądu, jak z salonu.



**ŚLADY OBROTOWE** - są to okrągłe, przypominające pajęczynę, cienkie linie, które pojawiają się w jasnym świetle słonecznym. Często bardziej widoczne na powierzchniach metalicznych i lakierowanych lakierem bezbarwnym. Są one spowodowane przez szczotki z automatycznych myjni samochodowych i ogólne mycie nieczystymi materiałami.



**BLAKNIĘCIE / MATOWIENIE I MĘTNIENIE** - powstają, gdy promienie UV ze słońca z czasem załamują połysk powierzchni. Zanieczyszczenia miejskie unoszące się w powietrzu mogą mieć ten sam efekt, powodując, że powierzchnia wydaje się mętna i blada.

## ZEWNĘTRZNE KORYGOWANIE LAKIERU



**USUWANIE  
RYS**

**G3 Pro  
Scratch Remover  
Liquid**



**BLAKNIĘCIE  
I DROBNE  
WADY**

**G3 Pro  
Colour Restorer**



**DROBNE  
WADY  
I OCHRONA**

**G3 Pro  
All-In-One Polish**



**WYBIERZ  
WOSK**

**G3 Pro  
Spray Wax  
or Resin Superwax**



**SZYBY  
I LUSTERKA**

**G3 Pro  
Glass Cleaner**



Wszystkie nasze produkty z grupy **ODNAWIANIE** są **TRWAŁE** (nie zawierają wypełniaczy). **G3 Pro Scratch Remover** usunie lub zmniejszy wygląd zarysowań. Czasami może to spowodować matowienie / blaknięcie, które można naprawić za pomocą **Colour Restorer** lub **All-In-One Polish**.



## **G3 PRO** **SNOW FOAM** **AKTYWNA PIANA**

**G3 Pro Snow Foam** to środek czyszczący o neutralnym pH, bezpieczny dla wszystkich powierzchni i wykończeń lakieru. Jest idealny do bezdotykowego czyszczenia przed pełnymi pracami na zewnątrz i nie usuwa wcześniej nałożonych powłok zabezpieczających, ani wosków. Silne działanie pianące zmiękcza i unosi brud, dzięki czemu usuwanie szkodliwych cząsteczek bez dotykania powierzchni jest łatwiejsze i bezpieczniejsze. Używaj przed etapem mycia szamponem lub mycia i woskowania..

### **ZALECENIA**

- 1** - Dodaj 30 ml Snow Foam do 120 ml wody (150 ml roztworu łącznie) w myjce strumieniowej/ciśnieniowej (150 ml wystarczy na średniej wielkości samochód rodzinny)
- 2** - Spryskaj cały pojazd i pozostaw do momentu, kiedy piana zaczyna spływać
- 3** - Splucz czystą wodą z węża lub myjki strumieniowej/ciśnieniowej

**WSKAZÓWKA:** Może być używany jako szampon - 2 nakrętki na 15-litrowe wiadro letniej wody.

<b>ROZMIAR</b>	<b>KOD FARÉCLA</b>	<b>NUMER PRODUKTU</b>
500 ml	7205-EX	78072764781

# G3 PRO WHEEL CLEANER

## ŚRODEK DO CZYSZCZENIA KÓŁ



**G3 Pro Wheel Cleaner** to bezdotykowy środek czyszczący do wszystkich typów kół, w tym do felg aluminiowych, stalowych, chromowanych, lakierowanych i plastikowych. Technologia zmiany koloru aktywuje się, gdy rozpuszcza się pył hamulcowy i inne bogate w żelazo zanieczyszczenia. Nie płami, może być używany na karoserii wokół felgi, a żelowa formuła przylega do powierzchni felgi, zapewniając maksymalny efekt.

### ZALECENIA

- 1 - Optucz koła przed użyciem, najlepiej za pomocą myjki strumieniowej/ciśnieniowej
- 2 - Spryskaj obficie koła, które są chłodne w dotyku
- 3 - W razie potrzeby oczyść odporne miejsca za pomocą pędzla
- 4 - Spryskaj nadkola oraz nad i za przednimi i tylnymi kołami, aby bezpiecznie usunąć pył hamulców
- 5 - Przed wyschnięciem produktu (2 do 5 minut), zmyć wodą

**UWAGA:** Nie prac ścieraczką z mikrofibry w palce po zabrudzeniu jej płynem Wheel Cleaner.

ROZMIAR	KOD FARÉCLA	NUMER PRODUKTU
500 ml	7209-EX	78072764782



## **G3 PRO** **SHAMPOO** **SZAMPON**

**G3 Pro Shampoo** posiada wysoce skoncentrowaną formułę, silnie pieniącą i bezpieczną dla wszystkich powierzchni. Jego gładka formuła zmiękcza i usuwa ostre zanieczyszczenia bez zarysowań, pozostawiając warstwę ochronną o wysokim połysku.

### **ZALECENIA**

- 1** - Użyj jednego wiadra roztworu szamponu **G3 Pro Shampoo** i jednego wiadra ciepłej, czystej wody
- 2** - W przypadku roztworu **szamponu G3 Pro** użyj około 2 nakrętek na 15-litrowe wiadro
- 3** - Użyj rękawicy myjącej, przepłukując ją w czystej wodzie między każdym użyciem
- 4** - Po umyciu soplucz pozostałości szamponu z powierzchni, a następnie osusz czystym, suchym ręcznikiem.

**UWAGA:** Nie usuwa istniejących warstw wosku.

<b>ROZMIAR</b>	<b>KOD FARÉCLA</b>	<b>NUMER PRODUKTU</b>
500 ml	7252-EX	78072764783

## G3 PRO LEATHER CLEANER

### ŚRODEK DO CZYSZCZENIA TAPICERKI SKÓRZANEJ



**G3 Pro Leather Cleaner** ma działanie pianące, które dociera głęboko do zabrudzonych obszarów i usuwa brud, ułatwiając jego wytarcie. Pozostawia naturalne wykończenie, „nowy wygląd” i bezpieczną, antypoślizgową powierzchnię. Może być również stosowany w domu na skórzanych meblach.

#### ZALECENIA

- 1** - Spryskaj obficie skórę
- 2** - Pocieraj miękką szczotką do uzyskania piany i wmasuj w skórzane siedzenia
- 3** - Wytrzyj czystą, suchą ściereczką z mikrofibry i pozostaw do naturalnego wyschnięcia

**WSKAZÓWKA:** Spróbuj użyć w domu na skórzanych meblach

ROZMIAR	KOD FARÉCLA	NUMER PRODUKTU
500 ml	7200-EX	78072764797



## **G3 PRO** **RAPID DETAILER** **ŚRODEK DO DETALI**

**G3 Pro Rapid Detailer** to łagodny środek czyszczący do stosowania między myciami, aby zapobiec gromadzeniu się zanieczyszczeń, które mogą przedostać się do lakieru. Usuwa lekkie zabrudzenia, kurz i odciski palców oraz pozostawia świeżo nawoskowane wykończenie o wysokim połysku bez zdejmowania wcześniej nałożonych past i wosków z powierzchni.

To bezpieczny produkt, który można stosować codziennie.

### **ZALECENIA**

- 1** - Pracując w sekcjach, lekko spryskaj czyszczony obszar za pomocą **G3 Pro Rapid Detailer**
- 2** - Równomiernie rozprowadź produkt za pomocą suchej, czystej mikrofibry
- 3** - Wycieraj natychmiast miękką, czystą, suchą szmatką, wykonując lekkie ruchy okrężne, lub użyj rękawicy **G3 Pro Deep Clean Clay Mitt**, aby usunąć osadzone cząsteczki brudu, które z czasem mogą powodować matowienie/blaknięcie

**OSTRZEŻENIE:** Rękawica z gliną **G3 Pro Deep Clean Clay Mitt** powinna być nawilżona podczas użytkowania oraz czysta i sucha podczas przechowywania.

ROZMIAR	KOD FARÉCLA	NUMER PRODUKTU
500 ml	7193-EX	78072764773

## G3 PRO DEEP CLEAN CLAY MITT RĘKAWICA CZYSZCZĄCA Z GLINKĄ

Ta rewolucyjna rękawica z glinką **G3 Pro Deep Clean Clay Mitt** jest wielokrotnego użytku i wykorzystuje zaawansowaną technologię polimerów gumowych, która z łatwością usuwają osadzone brud, owady, plamy smoly i matowe zanieczyszczenia z lakieru, szyb przednich i reflektorów.

### ZALECENIA

- 1** - Oczyszczyć karoserię za pomocą szamponu **G3 Pro Shampoo**
- 2** - Rozpyl **G3 Pro Rapid Detailer** na wybrany obszar roboczy i rękawicę
- 3** - Delikatnie pocieraj rękawicą na zwilżonej powierzchni z lekkim naciskiem, nie pozwalając jej wyschnąć
- 4** - Zetrzyj wszelkie pozostałości czystą, suchą ściereczką z mikrofibry lub miękkim polarem drugiej strony rękawicy
- 5** - Przed ponownym użyciem spłucz wodą nagromadzone zanieczyszczenia na rękawicy.



<b>ROZMIAR</b>	<b>KOD FARÉCLA</b>	<b>NUMER PRODUKTU</b>
500 ml	7191	78072706632



## G3 PRO MULTICLEANER

### ŚRODEK CZYSZCZĄCY DO DYWANÓW I TAPICERKI

**G3 Pro Multicleaner** to silny, ale bezpieczny środek czyszczący do stosowania na wszystkich miękkich i twardych powierzchniach, w tym na wyściółkach nadkoli, wnękach silnika, dywanach i tapicerce. Jest to produkt nie zawierający silikonu, który nie odbarwia gumy, plastiku, winylu ani tkaniny. Aby uzyskać maksymalną wydajność, używaj czystego środka, ale można go rozcieńczyć wodą, w przypadku lżejszych zamieczyszczeń.

#### ZALECENIA

**WNĘTRZE** - Dokładnie odkurzyć wnętrze przed użyciem

- 1 - Spryskaj czyszczony obszar
- 2 - Wytrzyj do czysta, usuwając wszelkie pozostałości

#### Z ZEWNĄTRZ

- 1 - Spryskaj czyszczony obszar
- 2 - Przetrzyj szczotką lub ściereczką z mikrofibry. Powtórz dla mocno zabrudzonych obszarów
- 3 - Wytrzyj do czysta, usuwając wszelkie pozostałości

**UWAGA:** Silny na uporczywe ślady, rozkłada olej i smar. Używaj myjce strumieniowej/ciśnieniowej do komór silnikowych.

ROZMIAR	KOD FARÉCLA	NUMER PRODUKTU
500 ml	7199-EX	78072764774

## G3 PRO SCRATCH REMOVER

### PROFESJONALNY PŁYN DO USUWANIA ZARYSOWAŃ



Wykorzystując technologię cząsteczek Engineered Abrasive Technology, płyn do usuwania zarysowań **G3 Pro Scratch Remover Liquid** trwale usuwa drobne zadrapania, które nie zatrzymują paznokcia podczas ruchu po powierzchni. Pojawienie się głębszych zadrapań zostanie zmniejszone. Płyn łatwo się rozprowadza i jest idealny do większych powierzchni.

#### ZALECENIA

- 1 - Upewnij się, że powierzchnia jest nieskazitelnie czysta, sucha i chłodna
- 2 - Zwilż biały aplikator **G3 Pro White Applicator Waffle Pad**
- 3 - Nałóż niewielką ilość na aplikator
- 4 - Zastosuj równomierny nacisk, pracuj prostym ruchem w przód i w tył, zaczynając od lewej do prawej, a następnie w górę i w dół
- 5 - Zatrzymaj się, gdy rysa zostanie usunięta lub gdy farba znacznie blaknąć. Jeśli pojawi się matowienie, NIE PANIKUJ! Po prostu użyj **G3 Pro Color Restorer** z czystym aplikatorem **G3 Pro Waffle** lub **G3 Pro All-In-One Polish**. Najczęściej pojawia się to na ciemniejszych lakierach
- 6 - Usuń pozostałości miękką, czystą, suchą ściereczką

<b>ROZMIAR</b>	<b>KOD FARÉCLA</b>	<b>NUMER PRODUKTU</b>
500 ml	7164-EX	78072764793



## **G3 PRO** **COLOUR RESTORER** **PŁYN ODNAWIAJĄCY KOLOR LAKIERU**

### **PŁYN DO ODŚWIEŻANIA KOLORU LAKIERU**

**G3 Pro Colour Restorer** wykorzystuje wysokiej jakości lekkie ścierniwa do polerowania, aby trwale usunąć drobne defekty, takie jak mikrozarysowania, lekkie utlenienia, hologramy i sok drzewny, które powodują matowienie i blaknięcie. Dzięki temu farba wróci do pierwotnego stanu. Aby uzyskać najlepsze rezultaty, przygotuj powierzchnię myjąc ją **szamponem G3 Pro**. Po użyciu **G3 Pro Color Restorer** wykończ woskiem w sprayu **G3 Pro Spray Wax** lub **G3 Pro Resin Superwax**, aby uzyskać najlepszą ochronę i połysk.

### **ZALECENIA**

- 1** - Upewnij się, że powierzchnie są czyste i chłodne. Lekko zwilż aplikator **G3 Pro White Applicator Waffle Pad**
- 2** - Nałóż niewielką ilość **G3 Pro Colour Restorer** na aplikator
- 3** - Wykonuj prosty ruch w przód i w tył - od lewej do prawej, a następnie w górę i w dół
- 4** - Zastosuj równomierny nacisk i powtarzaj, aż do uzyskania pożądanego wykończenia
- 5** - Usuń pozostałości miękką, czystą, suchą ściereczką

<b>ROZMIAR</b>	<b>KOD FARÉCLA</b>	<b>NUMER PRODUKTU</b>
500 ml	7195-EX	78072764794

## G3 PRO ALL-IN-ONE POLISH

### PASTA O WSZECHSTRONNYM ZASTOSOWANIU



Środek **G3 Pro All-In-One Polish** przywraca prawidłowy stan wielu różnych powierzchni i powłok, w tym farb, lakierów, powierzchni chromowanych, aluminiowych, soczewek plastikowych i szkła. Produkt należy stosować ręcznie lub aplikować za pomocą maszyny polerskiej, aby wyeliminować średnie i drobne zadrapania, rysy, pozostałości hologramów, ślady utlenienia, ślady po wodzie i inne uszkodzenia, pozostawiając przed zabezpieczeniem wykończenie o wysokim połysku oraz warstwę hydrofobową, przygotowując powierzchnię do nałożenia końcowej warstwy ochronnej.

#### ZALECENIA

- 1 - Upewnij się, że powierzchnia jest dokładnie oczyszczona, sucha i chłodna
- 2 - Nałóż produkt na powierzchnię za pomocą wilgotnego aplikatora G3 Pro White Waffle Applicator Pad lub ściereczki z mikrofibry
- 3 - Wycieraj powierzchnię delikatnymi ruchami w górę i w dół
- 4 - Preparat pozostaw do wyschnięcia; poczekaj, aż na powierzchni pojawi się mgiełka
- 5 - Powierzchnię poleruj czystą, suchą ściereczką z mikrofibry do momentu uzyskania wysokiego połysku

**UWAGA:** Produkt można aplikować ręcznie lub maszynowo.

ROZMIAR	KOD FARÉCLA	NUMER PRODUKTU
500 ml	7251-EX	78072764796



## **G3 PRO** **SUPER DRESSING**

### **PŁYN ZABEZPIECZAJĄCY DO GUMY I PLASTIKU**

**G3 Pro Super Dressing** usuwa brud, kurz i wiele innych uporczywych zanieczyszczeń, nie pozostawiając śliskiej powierzchni. Szybko wysycha, pozostawiając subtelny, połysk „nowy wygląd”. Może być stosowany jako zabezpieczenie do silnika po oczyszczeniu go za pomocą **G3 Pro Snow Foam** lub **G3 Pro Multicleaner** po nałożeniu pędzlem i/lub czystą, suchą ściereczką z mikrofibry.

### **ZALECENIA**

- 1** - Spryskaj oszczędnie powierzchnię lub czystą, suchą szmatkę
- 2** - Wytrzyj do czysta, a następnie wypoleruj czystą, suchą ściereczką z mikrofibry, aby pozostawić naturalne wykończenie
- 3** - Dalsze nakładanie zwiększy poziom połysku, jeśli pożądane jest wykończenie o wysokim połysku

<b>ROZMIAR</b>	<b>KOD FARÉCLA</b>	<b>NUMER PRODUKTU</b>
500 ml	7201-EX	78072764786

## **G3 PRO** **TYRE SHINE GEL** **NABŁYSZCZACZ OPON W ŻELU**



Trwała odżywka do opon, która nadaje „wygląd jak nowy” lub „wysoki połysk”. **G3 Pro Tyre Shine Gel** jest łatwy w aplikacji, eliminuje bałagan, zacieki i smugi, nie zawiera silikonów ani farb, które mogą uniemożliwić oddychanie gumy, a także zapobiega przebarwieniom i przedwczesnemu pękaniu.

### **ZALECENIA**

- 1** - Opony muszą być nieskazitelnie czyste, a dla uzyskania optymalnych efektów końcowych suche
- 2** - Dodaj niewielką ilość na ściereczkę z mikrofibry, wytrzyj oponę i wetrzyj w powierzchnię za pomocą pędzla

### **DLA NOWEGO WYGLĄDU OPONY**

- 3** - Wytrzyj zanim produkt wyschnie

### **DLA WYSOKIEGO POŁYSKU NA MOKRO**

- 3** - Przed jazdą pozostawić produkt do całkowitego wyschnięcia, aby uniknąć spłynięcia. Dodaj więcej powtórzeń, aby uzyskać większy połysk

**WSKAZÓWKA:** Rozcieńczyć wodą (w stosunku 1:1) do aplikacji natryskowej.

ROZMIAR	KOD FARÉCLA	NUMER PRODUKTU
500 ml	7213-EX	78072764790



## **G3 PRO** **SPRAY WAX** **WOSK W SPRAYU**

**Wosk w sprayu G3 Pro** zwiększa połysk powierzchni i przedłuża wcześniej nałożone woskowe wykończenia. Nie zawiera silikonu, nie jest wrażliwy na temperaturę i zawiera inhibitory UV. Nie plami gumy ani tworzyw sztucznych. Stosuj na mokrych lub suchych lakierach, żelkotach lub powierzchniach lakierowanych, aby szybko przywrócić ten „świeżo woskowany” wygląd.

### **ZALECENIA**

- 1** - Upewnij się, że powierzchnia jest nieskazitelnie czysta, sucha i chłodna
- 2** - Spryskaj powierzchnię lub czystą, suchą ściereczkę z mikrofibry
- 3** - Wytrzyj powierzchnię, aż produkt zniknie
- 4** - Po wyschnięciu nałóż ponownie, aby dodać kolejne warstwy ochronne zgodnie z potrzebami i wypoleruj na połysk

ROZMIAR	KOD FARÉCLA	NUMER PRODUKTU
500 ml	7211-EX	78072764789

## **G3 PRO** **RESIN SUPERWAX** **PROFESJONALNY WOSK ŻYWICZNY**

**G3 Pro Resin Superwax** to połączony system ochronny złożony z najwyższej jakości wosków Carnauba, montanic i parafiny, aby zapewnić łatwy do nałożenia skoncentrowany wosk z niespotykaną ochroną do 4 miesięcy i lustrzanym połyskiem. Wosk chroni karoserię przed codziennym brudem, który odkłada się na powierzchni. Unikalny, system ochrony łączy wosk parafinowy do rozprowadzania, wosk montanic przyspieszający czas polerowania oraz twardy wosk Carnauba, który zapewnia mocną ochronę.

### **ZALECENIA**

- 1** - Przed użyciem dobrze wstrząśnij butelką i upewnij się, że powierzchnia jest nieskazitelnie czysta, sucha i chłodna
- 2** - Nałóż niewielką ilość wosku na **G3 Pro Black Applicator Waffle Pad**
- 3** - Stosuj okrężne, nakładające się ruchy z równomiernym naciskiem, unikając plastikowych wykończeń
- 4** - Pozostaw do pojawienia się efektu zamglenia i wypoleruj do lustrzanego wykończenia miękką, czystą, suchą ściereczką



<b>ROZMIAR</b>	<b>KOD FARÉCLA</b>	<b>NUMER PRODUKTU</b>
500 ml	7166-EX	78072764784



## **G3 PRO** **GLASS CLEANER** **ŚRODEK DO CZYSZCZENIA SZYB**

**G3 Pro Glass Cleaner** to silny, wydajny środek czyszczący do szyb, który zbiera z powierzchni brud bez pozostawiania smug i zacieków podczas korzystania z wycieraczek do szyb. Został zaprojektowany, aby zapewnić doskonałą przejrzystość.

### **ZALECENIA**

- 1** - Lekko spryskaj wszystkie szyby, lusterka boczne i kierunkowskazy
- 2** - Delikatnie wytrzyj czystą, suchą ściereczką z mikrofibry
- 3** - Odwróć ściereczkę na czystą stronę i wypoleruj do końca

ROZMIAR	KOD FARÉCLA	NUMER PRODUKTU
500 ml	7202-EX	78072764788

# G3 PRO APPLICATOR WAFFLE PADS GĄBKI FALISTE

**Aplikatory waflowe G3 Pro** zmniejszają wysiłek i zwiększają skuteczność podczas aplikacji produktów G3 Pro. Ich uniikalna powierzchnia minimalizuje straty i zapewnia ostateczne wykończenie w najkrótszym czasie.

### **Biały aplikator waflowy:**

Zwilż aplikator środkiem **G3 Pro Scratch Remover** lub **Colour Restorer** i aplikuj ruchem w przód i w tył, jednocześnie wywierając równomierny nacisk.

### **Czarny aplikator waflowy:**

Użyj z **G3 Pro Resin Superwax** w nakładających się ruchach okrężnych, wywierając równomierny nacisk.

Po użyciu jednego z aplikatorów, po uzyskaniu odpowiedniego wykończenia, usuń wszelkie pozostałości i wypoleruj suchą, czystą ściereczką z mikrofibry.

**UWAGA:** Po użyciu należy usunąć i oczyścić aplikatory z brudu i zaschniętego produktu. Nigdy nie używaj brudnych aplikatorów!



ROZMIAR	KOD FARÉCLA	NUMER PRODUKTU
500 ml	7167	78072706635

## PRZEWODNIK PO PIELEGNACJI POJAZDU JESIENIĄ I ZIMĄ

### BRUD WEWNĘTRZNY

Kiedy na zewnątrz jest mokro i błotniście, istnieje duże prawdopodobieństwo, że przeniesie się to do środka, powodując zabrudzenie przestrzeni na nogi, smugi błota na plastikowych drzwiach i zabrudzenie siedzeń. **G3 Pro Multicleaner** to silny, wszechstronny środek czyszczący, który działa intensywnie na tkaniny i twarde powierzchnie. **G3 Pro Leather Cleaner** wnika głęboko w skórzane powierzchnie, pomagając zmiękczyć i usunąć brud. **G3 Pro Super Dressing** działa jak lekki środek czyszczący na twarde powierzchnie, jednocześnie je odnawiając.



Mroźna, mokra pora roku, sezon jesienny i zimowy mogą siał spustoszenie w karoserii Twojego pojazdu. Oto kilka kroków, które pomogą Ci dbać o powierzchnie i chronić je.

## PRZEWODNIK PO PIELEGNACJI POJAZDU WIOSNĄ I LATEM

### TUŻ PO ZIMIE

Mokre, błotniste warunki na drogach, w połączeniu z chęcią uniknięcia czyszczenia na zewnątrz, mogą wywołać niepożądany wygląd Twojego pojazdu. Oznacza to, że brud może stać się uporczywy w Twoim pojeździe, trudny do usunięcia i spowodować uszkodzenie lakieru, jeśli zostanie usunięty szamponem lub po prostu spryskany wodą. Aktywna piana **G3 Pro Snow Foam** jest delikatna dla powierzchni, ale mocna na brud. W sposób bezpieczny zmiękcza i podnosi brud, aby był łatwiejszy do usunięcia.



Wiosna i lato to pory roku, kiedy chcesz być poza domem. Twój pojazd musi wyglądać jak najlepiej. Oto kilka kroków, które pomogą Ci dbać i chronić powierzchnie.

### JASNY I BŁYSZCZĄCY

Po zimnych, mokrych miesiącach wszystko wokół wygląda na bardziej lśniącej i czystszej. Upewnij się więc, że nadwozie Twojego pojazdu odzwierciedla tę zmianę. Wyczyść je **szamponem G3 Pro**, a następnie szybko i łatwo nałóż **G3 Pro Resin Superwax** lub **G3 Pro Spray Wax**. Powierzchnia będzie miała profesjonalne wykończenie pokazowe, gdy będziesz jeździć wiosną i latem po drogach.



### UKRYTY BRUD

Piasek i brud z drogi mogą pozostawić na powierzchni pojazdu mikrocząsteczki, do których szampon po prostu nie dociera. Cząsteczki te mogą przez długi czas rysować karoserię, powodując zmatowienie, zamglenie, ślady obrotowe i hologramy. Pokonaj to za pomocą rękawicy **G3 Pro Deep Clean Clay Mitt** używanej z **G3 Pro Rapid Detailer**, aby zebrać mikrocząsteczki.



### WYGLĄD WAD

Po zniszczeniu w miesiącach zimowych Twój pojazd będzie miał wady lakieru, od zadrapań do wyblaknięcia. Będą one bardziej zauważalne, gdy dni staną się bardziej słoneczne. Korzystając z wybranych przez Ciebie produktów **G3 Pro OD-NOWA**, z łatwością uporzędzisz się z lekkimi zadrapaniami, śladami obrotowymi, hologramami i matowieniem bez użycia wypełniaczy. Oznacza to, że praca włożona w naprawę lakieru będzie trwała, a wady nie powrócą po kilku myciach lub deszczowych dniach.





## **G3 PRO D.A. CUTTING COMPOUND**

**ŁATWA OBSŁUGA POWIERZCHNI  
LAKIEROWANYCH, NIE PYŁĄCA PASTA  
DO KOREKCJI POWIERZCHNI LAKIEROWANYCH**

### **OPIS PRODUKTU**

*G3 Pro D.A. Cutting Compound to wydajna pasta do korekcji lakieru, która wykorzystuje technologię Engineered Abrasive Technology, wyłączną dla Farécła, aby szybko wyeliminować wady powierzchni.*

ROZ.	KOD FARÉCLA	NR PROD.
500 ml	7500	78072729773
1 l	7506	78072729809



## **G3 PRO D.A. FINE POLISH**

**USUWA LEKKIE NIEDOSKONAŁOŚCI DLA  
LUSTRZANEGO WYKOŃCZENIA**

### **OPIS PRODUKTU**

*G3 Pro D.A. Fine Polish to lekki płyn ścierny, który wykorzystuje technologię Engineered Abrasive Technology, dostępną wyłącznie w Farécła, w celu usunięcia drobnych niedoskonałości i uzyskania lustrzanego połysku.*

ROZ.	KOD FARÉCLA	NR PROD.
500 ml	7501	78072729802



## **G3 PRO MICROFIBRE CUTTING PAD**

*Używaj z polerką dual action, aby wyeliminować niedoskonałości powierzchni. Idealny do twardych farb OE w połączeniu z G3 Pro D.A. Cutting Compound.*

ROZ.	KOD FARÉCLA	NR PROD.
150 mm	7502	78072729804



## **G3 PRO GĄBKOWY PAD TNĄCY**

*Używaj z polerką dual action lub rotacyjną, aby wyeliminować niedoskonałości powierzchni. Idealny do twardych farb OE i renowacyjnych w połączeniu z G3 Pro D.A. Cutting Compound.*

ROZ.	KOD FARÉCLA	NR PROD.
150 mm	7503	78072729807



## **G3 PRO GĄBKOWY PAD POLERUJĄCY**

*Używaj z polerką dual action, aby uzyskać gładkie, lustrzane wykończenie. Idealny do farb OE i renowacyjnych w połączeniu z G3 Pro D.A. Fine Polish.*

ROZ.	KOD FARÉCLA	NR PROD.
150 mm	7504	78072729808

# POLERKA DUAL ACTION PLUS

Maszyna do polerowania G Plus Dual Action została opracowana zgodnie ze specyfikacjami Farécla. Silnik łagodnego rozruchu pomaga zmniejszyć rozpryski produktu, a stabilizacja prędkości zapewnia operatorowi stałą prędkość wyjściową. Ergonomicznie zaprojektowany uchwyt dobrze dopasowuje się do uchwytu operatora i jest wyjątkowo dobrze wyważoną maszyną dzięki precyzyjnej, obrabianej CNC przeciwwadze, która minimalizuje wibracje i związane z tym zmęczenie użytkownika. Orbita 15 mm zapewnia równowagę między prędkością, a wibracjami. Większy rzut niż w przypadku wielu polerek orbitalnych zapewnia szybszą korektę lakieru, przy znacznie mniejszych wibracjach niż niektóre większe polerki.



## **ORBIT 15 MM**

Równoważenie szybkości korekcy lakieru z drganiami maszyny.

## **PRECYZYJNA PRZECIWWAGA**

Minimalizuje wibracje i związane z nimi zmęczenie użytkownika.

## **LEKKA**

Tylko 2,6kg, zmniejsza zmęczenie mięśni.

## **WSKAŹNIK PRĘDKOŚCI**

Umożliwia polerowanie z zalecanym OPM w celu uzyskania optymalnej wydajności.

## **TYLNA PŁYTA W ZESTAWIE**

Wielootworowa płyta tylna 123 mm wspomaga przepływ powietrza, aby utrzymać niską temperaturę polerowania.



**ORBITA**  
15mm



**DUAL**  
**ACTION**



**DOBRCZE**  
**ZBALANSOWANA**



**2000 -**  
**4500opm**



**NISKIE**  
**WIBRACJE**



**LEKKOŚĆ**  
(2,6kg)



**220 - 240~**  
(50/60Hz)



**PRZEWÓD**  
**ZASILAJĄCY 5M**

**KOD FARÉCLA**    **NR PROD.**  
**GPT202 (EU plug)**    **78072729810**  
**GPT203 (UK plug)**    **66261133036**



**A SAINT-GOBAIN BRAND**

*Saint-Gobain HPM Polska Sp. z o.o.*

*Norton 1, 62-600 Koto*

*Tel.: +48 63 26 17 100*

***[www.nortonabrasives.com](http://www.nortonabrasives.com)***

***[www.youtube.com/NortonAbrasiveEMEA](https://www.youtube.com/NortonAbrasiveEMEA)***

***[www.fareclapolska.pl](http://www.fareclapolska.pl)***

*form# 4205*



***g3professional***