

# CDR 253

SPARE PART LIST  
LISTE DE PIÈCES DE RECHANGE  
ERSATZTEILLISTE



TM



*clipper*<sup>®</sup>

## ENGLISH

TYPE:

S = Spare part

W = Wear part

NA = Not Available

The kits of spare parts contain all screws and bolts and the components referring itself to it.

Screws and bolts is component of standard assembly, which you can easily find at all the retailers of standard components of assembly.

All the components of standard assembly are of a quality grade 8.8.

We recommend not to use a quality grade lower than 8.8 for all the standard components of assembly.

The parts of replacements Norton CLIPPER must always be used.

Wear parts life will vary based on usage and maintenance of the machine or part. Wear parts will need to be maintained and replaced as needed. No warranty is applied to wear parts.

The components NA (Not Available) are not available in spare part.

## FRANCAIS

TYPE :

S = Pièce de rechange

W = Pièce d'usure

NA = Non disponible

Les kits de pièces détachées contiennent toute la visserie et les composants s'y rapportant.

La visserie est un composant d'assemblage standard, que vous pouvez facilement trouver chez tous les détaillants de composants d'assemblage standards.

Tous les composants d'assemblage standard sont d'une classe de qualité 8.8.

Nous recommandons de ne pas utiliser une classe de qualité inférieure à 8.8 pour tous les composants d'assemblage standards.

Pour les pièces non standard, les pièces de remplacement doivent impérativement provenir de Norton CLIPPER.

La durée de vie des pièces d'usure varie en fonction de l'utilisation et de la maintenance de la machine ou de la pièce. Les pièces d'usure devront être entretenues et remplacées au besoin. Aucune garantie n'est appliquée aux pièces d'usure.

Les composants NA (Not Available) ne sont pas disponibles en pièce de rechange.

## DEUTSCH

TYP :

S = Ersatzteile

W = Verschleißteile

NA = nicht verfügbare

Die definierten Ersatzteil-Set's beinhalten alle Ersatzteile wie Komponenten, Schrauben, Muttern etc.

Norm- bzw. Standardteile wie Schrauben, Muttern etc. können bei offiziellen Schrauben- sowie Komponentenhändler bezogen werden.

Alle Norm- bzw. Standardteile wie Schrauben, Muttern etc. entsprechen der Qualitäts- bzw. Festigungsklasse 8.8.

Wir empfehlen, keine Norm- bzw. Standardteile wie Schrauben, Muttern etc. unter der Qualitäts- bzw.

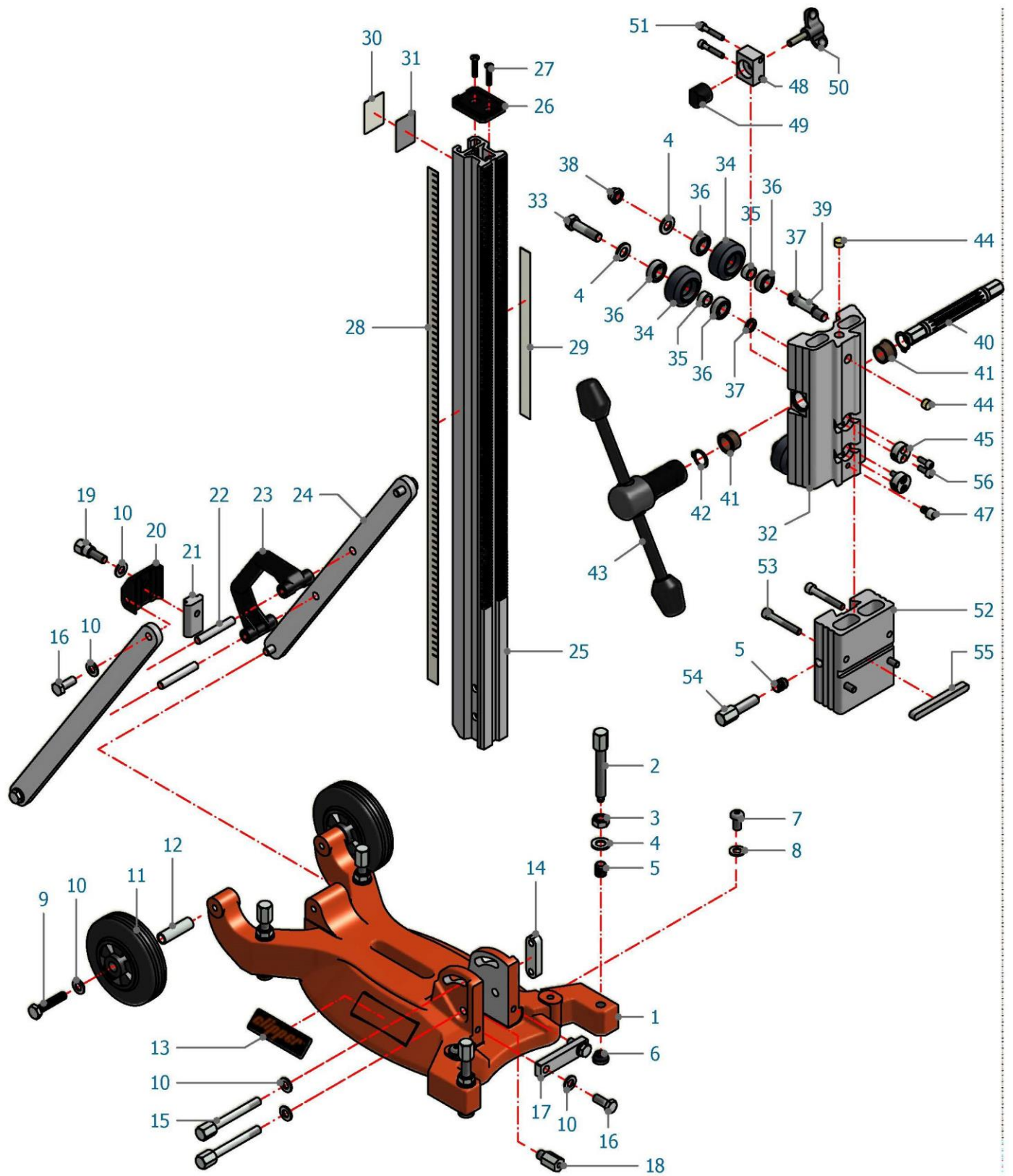
Festigungsklasse 8.8 einzusetzen.

Es dürfen nur geprüfte Norton CLIPPER-Ersatzteile eingesetzt werden.

Die Lebensdauer der Verschleißteile hängt von der Verwendung und Wartung der Maschine oder des Teils ab. Verschleißteile müssen gewartet und bei Bedarf ersetzt werden. Für Verschleißteile wird keine Garantie übernommen.

Ersatzteile sowie Komponenten mit dem Vermerk NA (NA=nicht verfügbar) sind nicht verfügbar.





POS	DESCRIPTION	DESCRIPTION	BEZEICHNUNG	QTY	REF	TYPE
1	Base	Base	Basis	1	510125111	S
2	Adjustment bolt M12 x 85	Vis de mise à niveau M12 x 85	Waagerecht Schraube M12 x 85	4	510123105	S
3	Nut M12	Ecrou M12	Mutter M12	4	NA	S
4	Washer Ø12	Rondelle Ø12	Scheibe Ø12	8	NA	S
5	Helicoil	Insert	Insert	5	510123123	S
6	Pressure ring	Rondelle de pression	Druckscheibe	4	510123121	S
7	Hexagon head screw M10x20	Vis M10x20	Schraube M10x20	2	NA	S
8	Washer Ø10	Rondelle Ø10	Scheibe Ø10	2	NA	S
9	Screw M10x50	Vis M10x50	Schraube M10x50	2	NA	S
10	Washer Ø10	Rondelle Ø10	Scheibe Ø10	11	NA	S
11	Wheel	Roue	Rad	2	510123119	S
12	Wheelshaft	Axe de roue	Radachse	2	510123106	S
13	Sticker Clipper	Autocollant Clipper	Clipper Aufkleber	1	510136592	S
14	Clamping block	Plaque de blocage	Blockierung platte	1	510124952	S
15	Screw M10x85	Vis M10x85	Schraube M10x85	2	510137545	S
16	Screw M10x25	Vis M10x25	Schraube M10x25	6	NA	S
17	Column block	Plaque de blocage	Blockierung platte	1	510125112	S
18	Column stop	Butée de colonne	Feld Stöpsel	1	510124951	S
19	Clamping bolt M10x24	Vis M10x24	Schraube M10x24	1	510125113	S
20	Slitch clamp	Support raidisseur	Abstützstangehalter	1	510125108	S
21	Clamping block	Queue d'aronde	Führungsklemmstück	1	510125109	S
22	Shaft	Entretoise	Zwischenstück	2	510125105	S
23	Support grip	Poignée	Handgriff	1	510125106	S
24	Stabilisation bar	Raidisseur	Abstützstange	2	510125134	S
25	Aluminium column	Colonne en aluminium	Alu Holm	1	510125135	S
26	Endplate column	Bouchon colonne	Holmplatte	1	510125110	S
27	Screw M6x30	Vis M6x30	Schraube M6x30	2	510124965	S
28	Depht indicator	Echelle de profondeur	Tiefenskala	1	510137504	S
29	Angle indicator	Echelle angulaire	Winkelskala	1	510137505	S
30	Serial protection	Protection plaque	Schutzschirm	1	NA	S
31	Serial plate	Plaque signalétique	Seriennummer Platte	1	NA	S
32	Carriage	Coulisseau	Schieber	1	510125136	S
33	Screw M12x45	Vis M12x45	Schraube M12x45	2	310367142	S
34	Wheel	Galet de guidage	Führungsrolle	4	310350748	W
35	Socket	Entretoise	Buchse	4	310391077	S
36	Bearing	Roulement	Kugellager	8	310006313	S
37	Socket	Entretoise	Distanzring	4	310391078	S
38	Nut M12	Ecrou M12	Mutter M12	2	NA	S
39	Excentric bolt	Axe excentrique	Excenterwelle	2	310367187	S
40	Spindle	Axe de manœuvre	Ritzelwelle	1	510123244	W
41	Flanged plain bearing	Bague de guidage	Führungsring	2	510124968	S
42	Spring retaining ring	Circlip	Sicherungsring	2	510123252	S
43	Grip	Poignée de manœuvre	Bedienungsgriff	1	510123254	S
44	Spirit level	Niveau à bulle	Wasserwaage	2	510137506	S
45	Steel insert	Insert	Insert	2	310388828	S
47	Screw M8x12	Vis M8x12	Schraube M8x12	1	NA	S
48	Plug holder	Support frein	Bremshalter	1	310388831	S
49	Slide block	Frein	Bremse	1	310388832	S
50	Wingscrew M8x30	Vis papillon M8x30	Flügelschraube M8x30	1	510124967	S
51	Screw M6x35	Vis M6x35	Schraube M6x35	2	NA	S
52	Motor plate	Plaque moteur	Motorplatte	1	510125137	S
53	Screw M8x55	Vis M8x55	Schraube M8x55	4	NA	S
54	Bolt M12x45	Vis M12x45	Schraube M12x45	1	510125138	S
55	Parallel key 3/8" L=100	Clavette 3/8" L=100	Passfeder 3/8" L=100	1	510137507	S
56	Screw M6x16	Vis M6x16	Schraube M6x16	4	NA	S





SAINT-GOBAIN ABRASIVES  
INDUSTRIEWEG 21  
9420 ERPE-MERE  
BELGIUM  
TEL: +32(0) 2 267 21 00

SAINT-GOBAIN ABRASIVES, S.R.O.  
POČERNICKÁ 272/96, MALEŠICE  
108 00 PRAHA 10  
CZECH REPUBLIC  
TEL: +420 255 719 326  
FAX: +420 255 719 321

SAINT-GOBAIN ABRASIVES A/S  
DYBENDALSVEENGET 2,  
DK-2630 TAASTRUP  
DENMARK  
TEL: +45 4675 5244

SAINT-GOBAIN ABRASIVES MIDDLE  
EAST  
JEBEL ALI FREE ZONE,  
PLOT NO. S10817  
PO BOX 261484, DUBAI •  
UNITED ARAB EMIRATES  
TEL: + 971 (4) 8011 800  
FAX: +971 (4) 8011 801

SAINT-GOBAIN ABRASIFS  
RUE DE L'AMBASSADEUR - B.P.8  
78 702 CONFLANS CEDEX  
FRANCE  
TEL: +33 (0)1 34 90 40 00  
FAX: +33 (0)1 39 19 89 56

SAINT-GOBAIN ABRASIVES GMBH  
BIRKENSTRASSE 45-49  
D-50389 WESSELING  
GERMANY  
TEL: +49 (0) 2236 703-1  
+49 (0) 2236 8996-0  
+49 (0) 2236 8911-0  
FAX: +49 (0) 2236 703-367  
+49 (0) 2236 8996-10  
+49 (0) 2236 8911-30

FÜR DEN FACHHANDEL  
ÖSTERREICH  
TEL: +43 (00) 662 430 076

SAINT-GOBAIN ABRASIVES KFT.  
1225 BUDAPEST  
BÁNYALÉG U. 60/B.  
HUNGARY  
TEL: +36 1 371 22 50  
FAX: +36 1 371 22 55

SAINT-GOBAIN ABRASIVI S.P.A  
VIA PER CESANO BOSCONI 4  
I-20094 CORSICO MILANO  
ITALY  
TEL: +39 02 44 851  
FAX: +39 02 44 78 266

SAINT-GOBAIN ABRASIVES S.A.  
190 RUE J.F. KENNEDY  
L-4930 BASCHARAGE  
GRAND DUCHE DE LUXEMBOURG  
TEL: +352 50 401 1  
FAX: +331 83 717 792  
NO. VERT (FRANCE): 0800 906 903

SAINT-GOBAIN ABRASIFS, S.A.  
2 ALLÉE DES FIGUIERS  
AIN SEBAÂ - CASABLANCA  
MOROCCO  
TEL: +212 5 22 66 57 31  
FAX: +212 5 22 35 09 65

SAINT-GOBAIN ABRASIVES BV  
GROENLOSEWEG 28  
7151 HW EIBERGEN  
P.O. BOX 10  
7150 AA EIBERGEN  
THE NETHERLANDS  
TEL: +31 545 466466  
FAX: +31 545 474605

SAINT-GOBAIN ABRASIVES AS  
POSTBOKS 11, ALNABRU, 0614 OSLO  
BROBEKKVEIEN 84,  
0582 OSLO • NORWAY  
TEL: +47 63 87 06 00  
FAX: +47 63 87 06 01

SAINT-GOBAIN HPM POLSKA SP. Z O.O.  
UL. NORTON 1,  
62-600 KOŁO • POLAND  
TEL: +48 63 26 17 100  
FAX: +48 63 27 20 401

SAINT-GOBAIN ABRASIVOS, L. DA  
ZONA INDUSTRIAL DA MAIA  
I-SECTOR VIII, NO. 122  
APARTADO 6050  
4476 - 908 MAIA  
PORTUGAL  
TEL: +351 229 437 940  
FAX: +351 229 437 949

SAINT-GOBAIN GLASS  
BUSINESS UNIT ABRASIVI  
PUNCT DE LUCRU : LOC.VETIS, JUD.  
SATU MARE 447355  
STR. CAREIULUI 11  
PARC INDUSTRIAL RENOVATIO  
ROMANIA  
TEL: +40 261 839 709  
FAX: +40 261 839 710

SG HPM RUS  
58, F. ENGELS STR.  
STROENIE 2  
105082 MOSCOW  
RUSSIA  
TEL: +74 955 408 355  
FAX: +74 959 373 224

SAINT-GOBAIN  
ABRASIVES (PTY) LTD  
2 MONTEER ROAD  
ISANDO 1600  
P.O. BOX 67  
SOUTH AFRICA  
TEL: +27 11 961 2000  
FAX: +27 11 961 2184/5

SAINT-GOBAIN ABRASIVOS, S.A.  
CTRA. DE GUIPÚZCOA, KM. 7,5  
E-31195 BERRIOPLANO (NAVARRA)  
SPAIN  
TEL: +34 948 306 000  
FAX: +34 948 306 042

SAINT GOBAIN ABRASIVES AB  
GÅRDSFOGDEVÄGEN 18A  
168 66 BROMMA • SVERIGE  
SWEDEN  
TEL: +46 8 580 881 00  
FAX: +46 8 580 881 30

SAINT-GOBAIN INOVATIF MALZEMELER  
VE ASINDIRICI SAN. TIC. AS.  
ALTAYÇEŞME MAH. ÇAMLI SOK. NO:21  
ESAS OFISPARK KAT:9 34843  
MALTEPE, İSTANBUL • TURKEY  
TEL: 0090-216-217 12 50  
FAX: 0090-216-442 40 74

SAINT-GOBAIN ABRASIVES LTD.  
DOXEY RD  
STAFFORD  
ST16 1EA  
UNITED KINGDOM  
TEL: +44 1785 222 000  
FAX: +44 1785 213 487



Saint-Gobain Abrasifs  
190 Rue J.F. Kennedy  
L-4930 Bascharage  
Grand Duché de Luxembourg  
Tel: +331 83 717 792  
Fax: +352 50 16 33  
no. vert (France) 0800 906 903

[www.nortonabrasives.com/fr-fr](http://www.nortonabrasives.com/fr-fr)