

NORTON

SAINT-GOBAIN

clipper

Transforming
surfaces
...and beyond

CS 401 P9 & P13 & P14

SPARE PART LIST
LISTE DE PIÈCES DE RECHANGE
ERSATZTEILLISTE




SAINT-GOBAIN

ENGLISH

TYPE:

S = Spare part

W = Wear part

NA = Not Available

The kits of spare parts contain all screws and bolts and the components referring itself to it.

Screws and bolts is component of standard assembly, which you can easily find at all the retailers of standard components of assembly.

All the components of standard assembly are of a quality grade 8.8.

We recommend not to use a quality grade lower than 8.8 for all the standard components of assembly.

The parts of replacements Norton CLIPPER must always be used.

Wear parts life will vary based on usage and maintenance of the machine or part. Wear parts will need to be maintained and replaced as needed. No warranty is applied to wear parts.

The components NA (Not Available) are not available in spare part.

FRANCAIS

TYPE :

S = Pièce de rechange

W = Pièce d'usure

NA = Non disponible

Les kits de pièces détachées contiennent toute la visserie et les composants s'y rapportant.

La visserie est un composant d'assemblage standard, que vous pouvez facilement trouver chez tous les détaillants de composants d'assemblage standards.

Tous les composants d'assemblage standard sont d'une classe de qualité 8.8.

Nous recommandons de ne pas utiliser une classe de qualité inférieure à 8.8 pour tous les composants d'assemblage standards.

Pour les pièces non standard, les pièces de remplacement doivent impérativement provenir de Norton CLIPPER.

La durée de vie des pièces d'usure varie en fonction de l'utilisation et de la maintenance de la machine ou de la pièce. Les pièces d'usure devront être entretenues et remplacées au besoin. Aucune garantie n'est appliquée aux pièces d'usure.

Les composants NA (Not Available) ne sont pas disponibles en pièce de rechange.

DEUTSCH

TYP :

S = Ersatzteile

W = Verschleißteile

NA = nicht verfügbare

Die definierten Ersatzteil-Set's beinhalten alle Ersatzteile wie Komponenten, Schrauben, Muttern etc.

Norm- bzw. Standardteile wie Schrauben, Muttern etc. können bei offiziellen Schrauben- sowie Komponentenhändler bezogen werden.

Alle Norm- bzw. Standardteile wie Schrauben, Muttern etc. entsprechen der Qualitäts- bzw. Festigungsklasse 8.8.

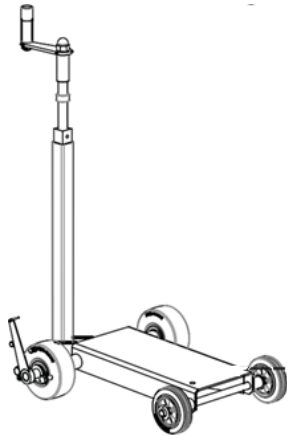
Wir empfehlen, keine Norm- bzw. Standardteile wie Schrauben, Muttern etc. unter der Qualitäts- bzw.

Festigungsklasse 8.8 einzusetzen.

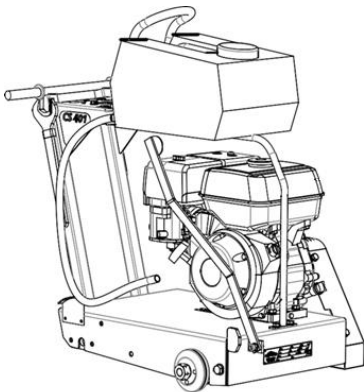
Es dürfen nur geprüfte Norton CLIPPER-Ersatzteile eingesetzt werden.

Die Lebensdauer der Verschleißteile hängt von der Verwendung und Wartung der Maschine oder des Teils ab. Verschleißteile müssen gewartet und bei Bedarf ersetzt werden. Für Verschleißteile wird keine Garantie übernommen.

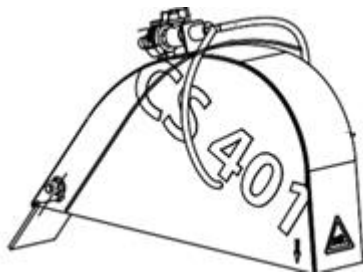
Ersatzteile sowie Komponenten mit dem Vermerk NA (NA=nicht verfügbar) sind nicht verfügbar.



_____ Pages 4-5

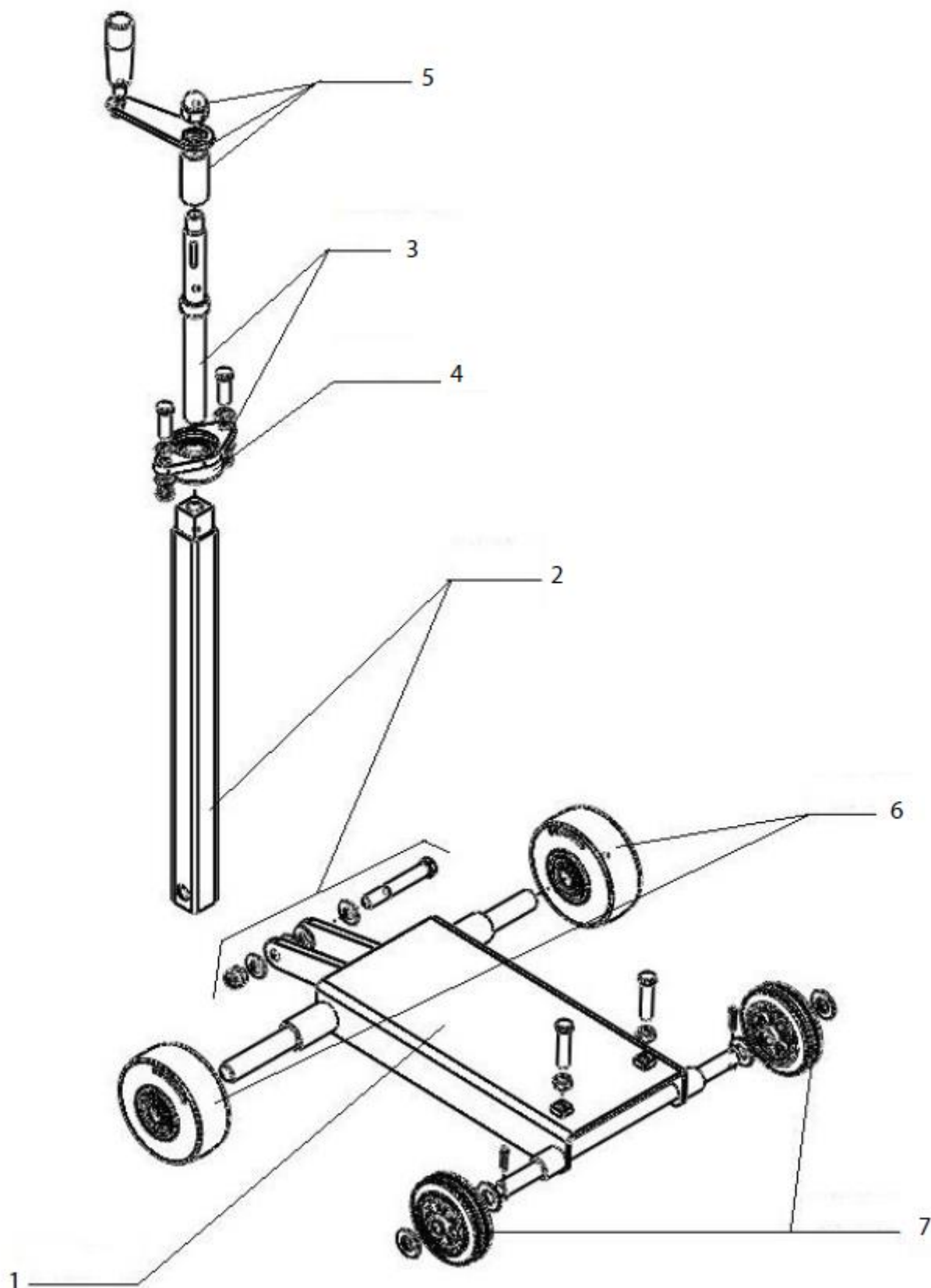


_____ Pages 6-13



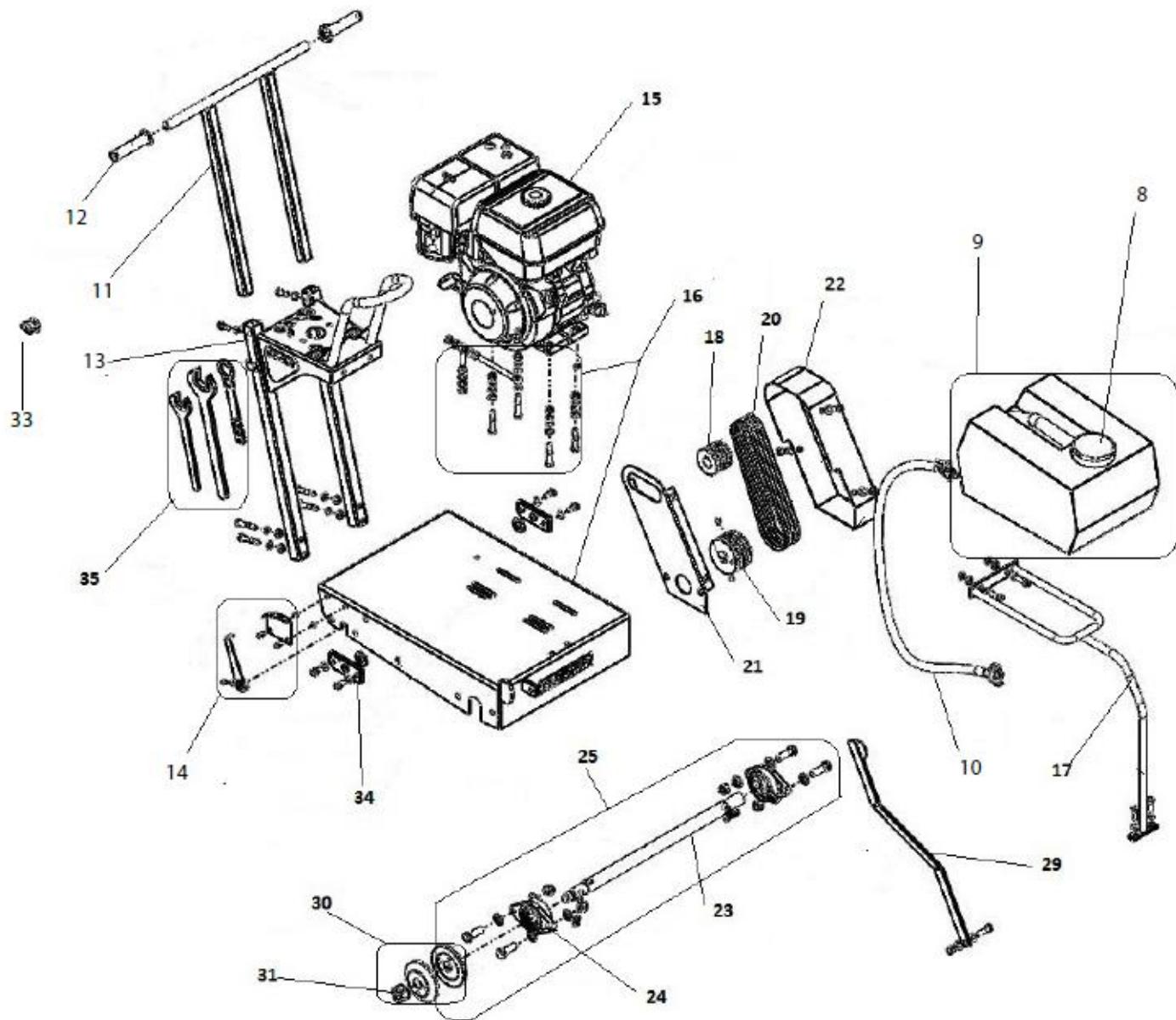
_____ Pages 14-17

Operating handle / Poignée de manœuvre / Handgriff:



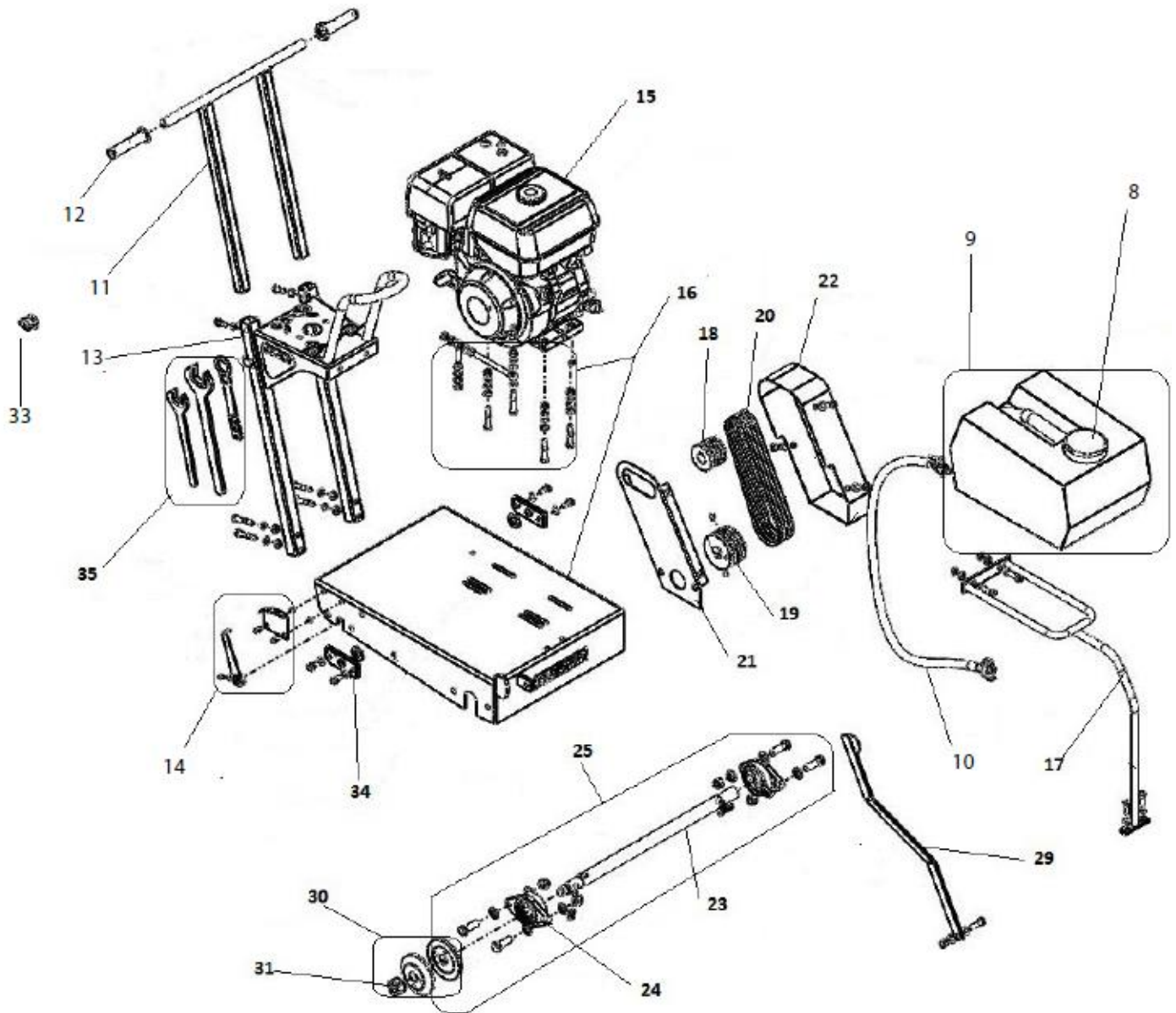
POS.	DESCRIPTION	DESCRIPTION	BESCHREIBUNG	QTY	REF	TYPE
1	Basic frame	Châssis fixe	Fester Rahmen	1	510106714	S
	Basic frame	Châssis fixe	Fester Rahmen	1		
	SCREW DIN 933 – M10X70	VIS DIN 933 – M10X70	Schraube DIN 933 – M10X70	2		
	NUT DIN 934 - M10	Ecrou DIN 934 - M10	Mutter DIN 934 - M10	2		
2	Screw feed spindle	Tige de relevage complet	Spindelrohr, kompl.	1	310006553	S
	Screw feed spindle	Tige de relevage	Spindelrohr, kompl.	1		
	SCREW DIN 931 – M12X80	VIS DIN 931 – M12X80	Schraube DIN 931 – M12X80	1		
	WASHER DIN 125 - Ø13	RONDELLE DIN 125 - Ø13	Scheibe DIN 125 - Ø13	4		
	NUT DIN 985 - M12	ECROU DIN 985 - M12	Nut DIN 985 - M12	1		
3	Raise lower screw	Vis de relevage	Spindelschraube	1	310486964	S
	Raise lower screw	Vis de relevage	Spindelschraube	1		
	SCREW DIN 933 – M10X35	VIS DIN 933 – M10X35	Schraube DIN 933 – M10X35	2		
	WASHER DIN 125 - Ø10,5	RONDELLE DIN 125 - Ø10,5	Scheibe DIN 125 - Ø10,5	4		
	WASHER DIN 127 - W10	RONDELLE DIN 127 - W10	Scheibe DIN 127 - W10	2		
	NUT DIN 934 - M10	ECROU DIN 934 - M10	Nut DIN 934 - M10	2		
	Bearing SKF FYTB 20 TF	PALIER SKF FYTB 20 TF	SKF FYTB 20 TF Wälzlager	1		
4	Bearing SKF FYTB 20 TF kit	Kit palier SKF FYTB 20 TF	SKF FYTB 20 TF Wälzlager Satz	1	310004907	W
	Bearing SKF FYTB 20 TF	PALIER SKF FYTB 20 TF	SKF FYTB 20 TF Wälzlager	1		
	SCREW DIN 933 – M10X35	VIS DIN 933 – M10X35	Schraube DIN 933 – M10X35	2		
	WASHER DIN 125 - Ø10,5	RONDELLE DIN 125 - Ø10,5	Scheibe DIN 125 - Ø10,5	4		
	WASHER DIN 127 - W10	RONDELLE DIN 127 - W10	Scheibe DIN 127 - W10	2		
	NUT DIN 934 - M10	ECROU DIN 934 - M10	Nut DIN 934 - M10	2		
5	Handle kit	Kit manivelle	Kurbel Satz	1	510106716	S
	Handle	Manivelle	Kurbel	1		
	NUT DIN 1587 - M16	ECROU DIN 1587 - M16	Mutter DIN 1587 - M16	1		
	Spacer 27x22x61 mm	Entretoise 27x22x61 mm	Distanzring 27x22x61 mm	1		
6	Rear wheel kit	Kit roue arrière	Hinterradr Satz	1	310006552	W
	Wheels Ø125mm	Roues Ø125mm	Räder Ø125	2		
	WASHER DIN 125 - Ø21	RONDELLE DIN 125 - Ø21	Scheibe DIN 125 - Ø21	2		
7	Front wheels assy.	Kit roue avant complet	Vorderrad, kompl.	1	510140278	W
	Wheels Ø100mm assy	Roue Ø100mm complète	Ø100 Rad kompl.	2		
	WASHER ISO7089 - A16	RONDELLE ISO7089 - A16	Scheibe ISO7089 - A16	4		
	PIN ISO 1234 - 2,9x20	GOUPILLE ISO 1234 - 2,9x20	STIFT ISO 1234 - 2,9x20	2		

Motor / Moteur / Motor



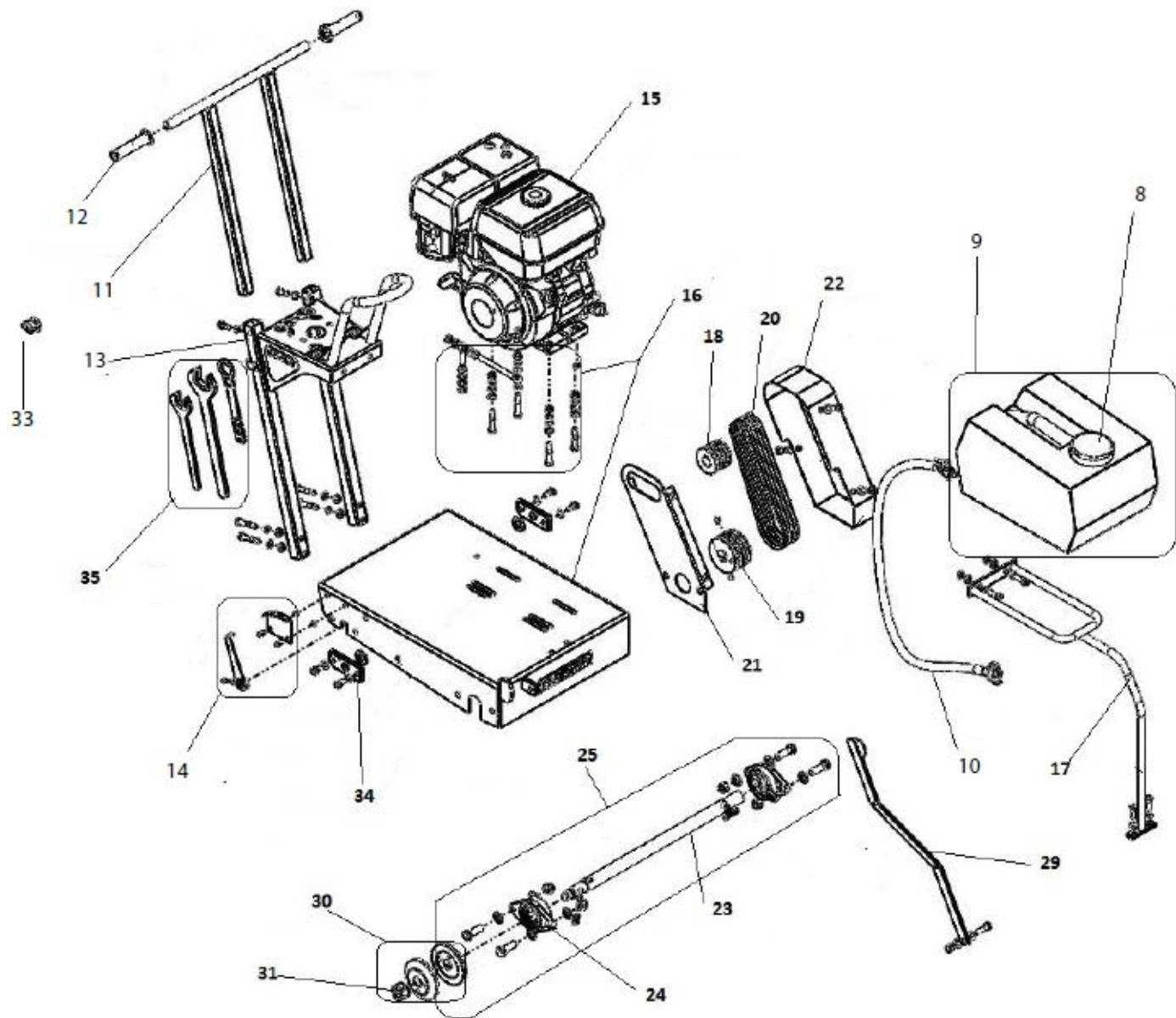
POS.	DESCRIPTION	DESCRIPTION	BESCHREIBUNG	QTY	REF	TYPE
8	Water tank cap	Bouchon réservoir d'eau	Wasserwanne Stopfen	1	510129636	S
9	Water tank assy.	Réservoir d'eau complet	Wasserwanne, kompl.	1	310486962	S
	Water tank	Réservoir d'eau	Wasserwanne	1		
	Water tank cap	Bouchon réservoir d'eau	Wasserwanne Stopfen	1		
10	Water connection	Connexion d'eau complète	Wasseranschluß, kompl.	1	310486963	W
	Water pipe	Tuyau d'eau	Wasserschlauch	1		
	Gate valve	Robinet	Hahn	1		
	Valve fitting	Raccord	Anschlussvorrichtung	1		
11	Operating handle assy.	Poignée de manœuvre complète	Handgriff, kompl.	1	510106712	S
12	Rubber handle	Kit poignée en caoutchouc	Gummi Handgriff	1	310004190	S
13	Instrument panel kit	Kit tableau de bord	Anzeiger Satz	1	510106711	
	Instrument panel	Tableau de bord	Anzeiger	1		
	SCREW ISO 4016 - M10x60	VIS ISO 4016 - M10x60	Schraube ISO 4016 - M10x60	4		
	WASHER ISO 7089 - A10	RONDELLE ISO 7089 - A10	Scheibe ISO 7089 - A10	4		
	WASHER DIN 128 - A 10,4	RONDELLE DIN 128 - A 10,4	Scheibe DIN 128 - A 10,4	4		
	SCREW ISO 4017 - M10x25	VIS ISO 4017 - M10x25	Schraube ISO 4017 - M10x25	2		
	NUT ISO 4035 - M10	ECROU ISO 4035 - M10	Mutter ISO 4035 - M10	2		
	STICKER FOUR PICTOGRAMS	Sticker 4 pictogrammes	4 Piktogramme Aufkleber	1		
	STICKER WHITE ARROW	Sicker flèche blanche	Weißer Pfeil Aufkleber	2		
	Sticker Stop	Sticker Stop	Stopschildaufkleber	1		
	STICKER BLACK STRIP RIGHT	Sticker fond noir droit	Rechts schwarz Aufkleber schmilzt schwarz gerad	1		
	STICKER BLACK STRIP LEFT	Sticker fond noir gauche	Aufkleber schmilzt schwarz link	1		
	STICKER BLADE RISING	Sticker montée de lame	Aufkleber Klingenanstieg	1		
	STICKER BLADE DESCENT	Sticker descente de lame	Aufkleber Klingenabstieg	1		
14	Depth indicator kit	Kit indicateur de profondeur	Tiefenanzeiger kit	1	510106717	S
	Depth indicator	Indicateur de profondeur	Tiefenanzeiger	1		
	SCREW DIN 933 – M6X16	VIS DIN 933 – M6X16	Schraube DIN 933 – M6X16	3		
	NUT DIN 985 - M6	ECROU DIN 985 - M6	Nut DIN 985 - M6	2		
	SCHEIBE DIN125 - Ø6.4	RONDELLE DIN125 - Ø6.4	Scheibe DIN125 - Ø6.4	4		
	NUT DIN 934 - M6	ECROU DIN 934 - M6	Nut DIN 934 - M6	1		
	STICKER DEPTH INDICATOR	Sticker gradué	graduierter Aufkleber	1		

Motor / Moteur / Motor



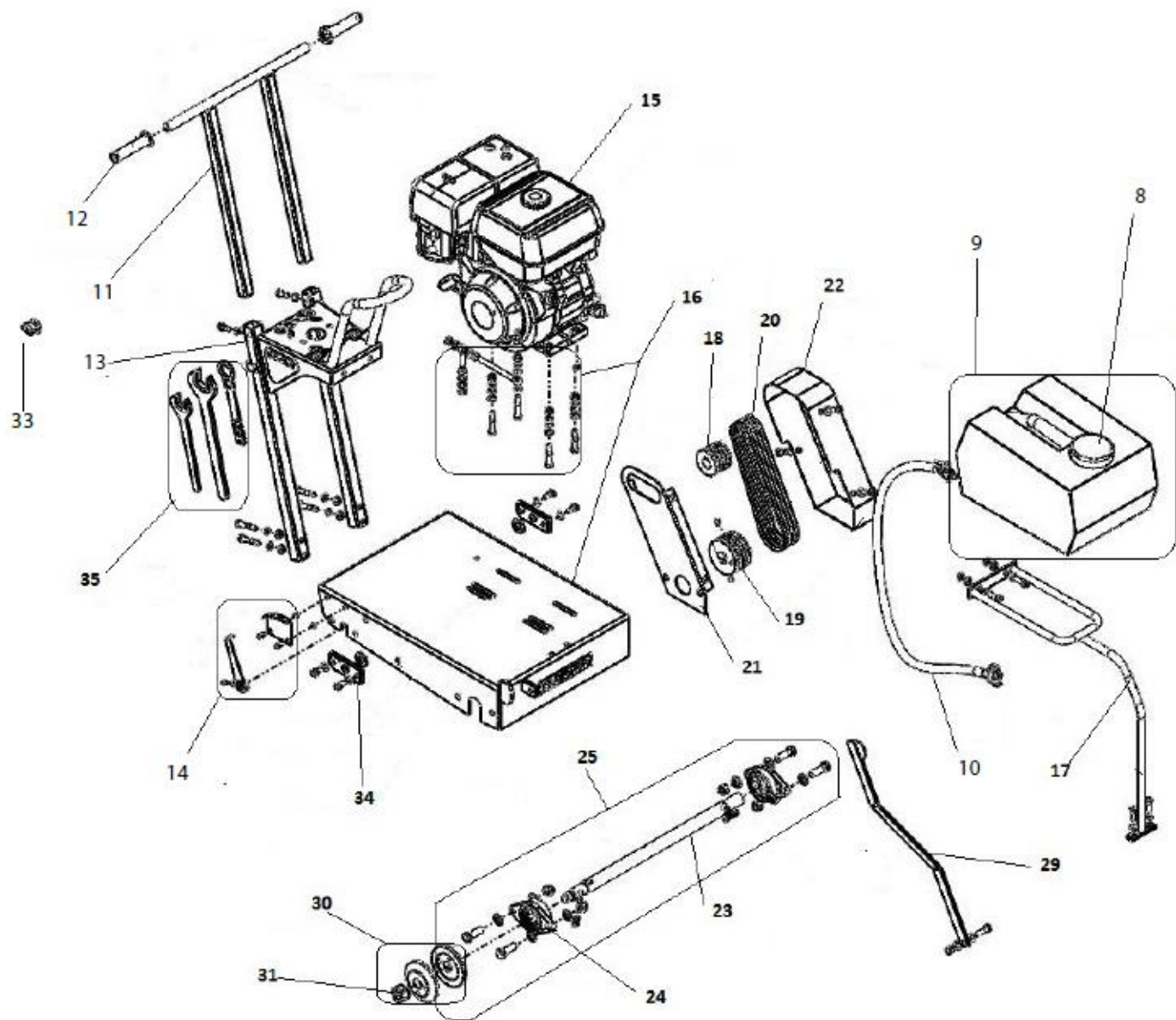
POS.	DESCRIPTION	DESCRIPTION	BESCHREIBUNG	QTY	REF	TYPE
15	Motor HONDA GX390UT2 QC3 OH	Moteur HONDA GX390UT2 QC3 OH	Motor HONDA GX390UT2 QC3 OH	1	310549553	S
	Motor HONDA GX270 (P9)	Moteur HONDA GX270 (P9)	Motor HONDA GX270 (P9)	1	310004397	S
	Motor KOHLER CH440 (P14)	Moteur KOHLER CH440 (P14)	Motor KOHLER CH440 (P14)	1	310571747	S
16	Motor frame kit	Kit support moteur	Motorgestell kit	-	310486965	S
	Motor frame	Support moteur	Motorgestell	1		
	SCREW DIN 933 - M10x50	VIS DIN 933 - M10x50	Schraube DIN 933 - M10x50	2		
	SCREW DIN 933 - M10x60	VIS DIN 933 - M10x60	Schraube DIN 933 - M10x60	2		
	SCREW DIN 444 M10x130	VIS DIN 444 M10x130	Schraube DIN 444 M10x130	2		
	SCREW DIN 444 M10x60	VIS DIN 444 M10x60	Schraube DIN 444 M10x60	2		
	WASHER ISO7089 - A10	Rondelle ISO7089 - A10	Scheibe ISO7089 - A10	16		
	WASHER DIN 127 - W10	Rondelle DIN 127 - W10	Scheibe DIN 127 - W10	4		
	NUT DIN 934 M10	ECROU DIN 934 M10	Nut DIN 934 M10	12		
17	Water tank support assy.	Support de reservoir complet	Wasserbehälter-kompl.	1	510106713	
	Water tank support	Support de reservoir	Wasserbehälter	1		
	SCREW ISO 4017 - M10x25	VIS ISO 4017 - M10x25	Schraube ISO 4017 - M10x25	4		
	WASHER ISO 7089 - A10	RONDELLE ISO 7089 - A10	Scheibe ISO 7089 - A10	6		
	WASHER DIN 127 - A10	RONDELLE DIN 127 - A10	Scheibe DIN 127 - A10	2		
	NUT ISO 10511 - M10	ECROU ISO 10511 - M10	Mutter ISO 10511 - M10	2		
18	Motor pulley kit	Kit poulie moteur	RiemenScheibe Motor kit	1	310486933	S
	Motor pulley	Poulie moteur	RiemenScheibe Motor	1		
	SCREW DIN 916 - M8x6	VIS DIN 916 - M8x6	Schraube DIN 916 - M8x6	2		
	KEY TYPE C - 8x7x50	CLAVETTE TYPE C - 8x7x50	KEIL TYPE C - 8x7x50	1		
19	Blade shaft pulley kit	Kit poulie arbre de meule	RiemenScheibe Schneidwelle kit	1	310486934	S
	Blade shaft pulley	Poulie arbre de meule	RiemenScheibe Schneidwelle, kompl.	1		
	SCREW DIN 916 - M8x10	VIS DIN 916 - M8x10	Schraube DIN 916 - M8x10	2		
	KEY TYPE C - 8x7x50	CLAVETTE TYPE C - 8x7x50	KEIL TYPE C - 8x7x50	1		
20	Belt XPZ-760	Courroies XPZ-760	Keilriemen XPZ-760	4	310005227	W
21	Fixed belt guard	Carter fixe courroie	Festes riemenschutz	1	510129662	S

Motor / Moteur / Motor



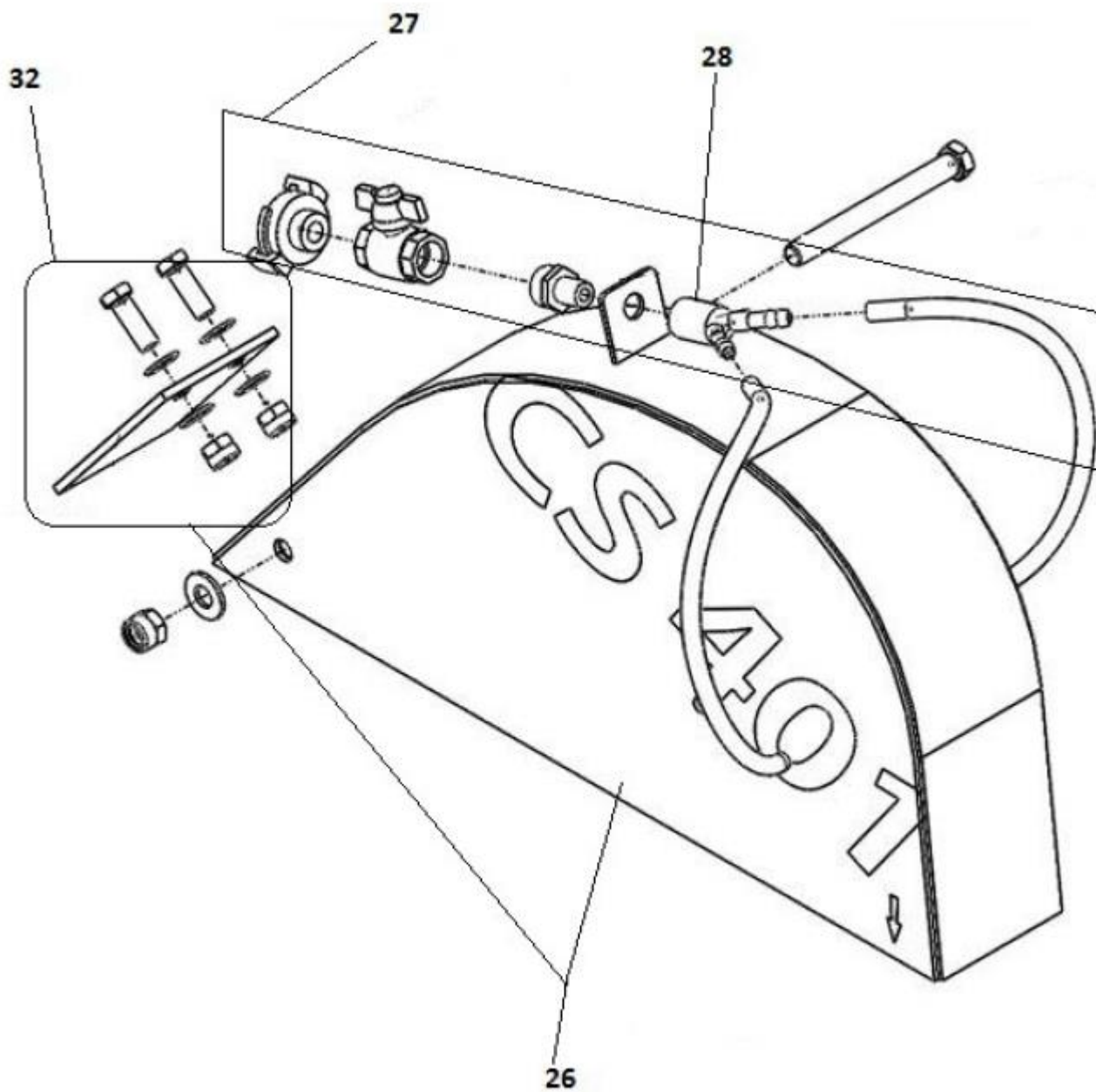
POS.	DESCRIPTION	DESCRIPTION	BESCHREIBUNG	QTY	REF	TYPE
22	Mobile belt guard kit	Kit carter mobile courroie	lösebar Riemenschutz Satz	1	310486990	S
	Loose belt guard	Carter mobile	lösebar riemenschutz	1		
	SCREW DIN 933 – M10X20	VIS DIN 933 – M10X20	Schraube DIN 933 – M10X20	3		
	WASHER DIN 125 - Ø10,5	RONDELLE DIN 125 - Ø10,5	Scheibe DIN 125 - Ø10,5	3		
	WASHER DIN 6797 - Ø10,5	RONDELLE DIN 6797 - Ø10,5	Scheibe DIN 6797 - Ø10,5	3		
	NORTON CLIPPER LOGO	Logo Norton Clipper	Logo Norton Clipper	1		
23	Blade shaft kit	Kit arbre de meule	Schneidwelle Satz	1	510106734	S
	Blade shaft	Arbre de meule	Schneidwelle	1		
	KEY TYPE A - 8x7x20	CLAVETTE TYPE A - 8x7x20	8x7x20 A Typ Keil	1		
	KEY TYPE C - 8x7x50	CLAVETTE TYPE C - 8x7x50	8x7x50 C Typ Keil	1		
24	Blade shaft's bearing kit	Kit palier arbre de meule	Schleifscheiben Achse Lager Satz	1	310005387	W
	Bearing FYTB_30_TF	Palier FYTB_30_TF	Spindellager, FYTB_30_TF	2		
	SCREW ISO 4017 - M14x45	VIS ISO 4017 - M14x45	Schraube ISO 4017 - M14x45	4		
	WASHER DIN 125 - A15	RONDELLE DIN 125 - A15	Scheibe DIN 125 - A15	8		
	WASHER DIN 127 - A14	RONDELLE DIN 127 - A14	Scheibe DIN 127 - A14	4		
	NUT DIN 985 - M14	ECROU DIN 985 - M14	Mutter DIN 985 - M14	4		
25	Assembled blade shaft kit	Kit arbre de meule prémonté	Vormontierte Schleifscheiben Achse Satz	1	310486991	S
	Blade shaft	Arbre de meule	Schleifscheiben Achse	1		
	Bearing FYTB_30_TF	Palier FYTB_30_TF	Spindellager, FYTB_30_TF	2		
	SCREW ISO 4017 - M14x45	VIS ISO 4017 - M14x45	Schraube ISO 4017 - M14x45	4		
	WASHER DIN 125 - A15	RONDELLE DIN 125 - A15	Scheibe DIN 125 - A15	8		
	WASHER DIN 127 - A14	RONDELLE DIN 127 - A14	Scheibe DIN 127 - A14	4		
	NUT DIN 985 - M14	ECROU DIN 985 - M14	Mutter DIN 985 - M14	4		
	Fixed flange	Flasque fixe	Losser Flansche	1		
	KEY TYPE A - 8x7x20	CLAVETTE TYPE A - 8x7x20	8x7x20 A Typ Keil	1		
	KEY TYPE C - 8x7x50	CLAVETTE TYPE C - 8x7x50	8x7x50 C Typ Keil	1		
	Spring pins DIN 1481 - 10X45	Goupilles élastiques fendues DIN 1481 - 10X40	Spannhülsen DIN 1481 - 10X45	1		
29	Cutting guide kit	Kit guide de coupe	Schnittführung Satz	1	510106726	S
	Guide de coupe complet	Cutting guide assy.	Schnittführung, kompl.	1		
	VIS ISO 4017 - M10x30	SCREW ISO 4017 - M10x30	Schraube ISO 4017 - M10x30	1		
	RONDELLE ISO 7089 - A10	WASHER ISO 7089 - A10	Scheibe ISO 7089 - A10	3		
	ECROU ISO 10511 - M10	NUT ISO 10511 - M10	Mutter ISO 10511 - M10	1		

Motor / Moteur / Motor



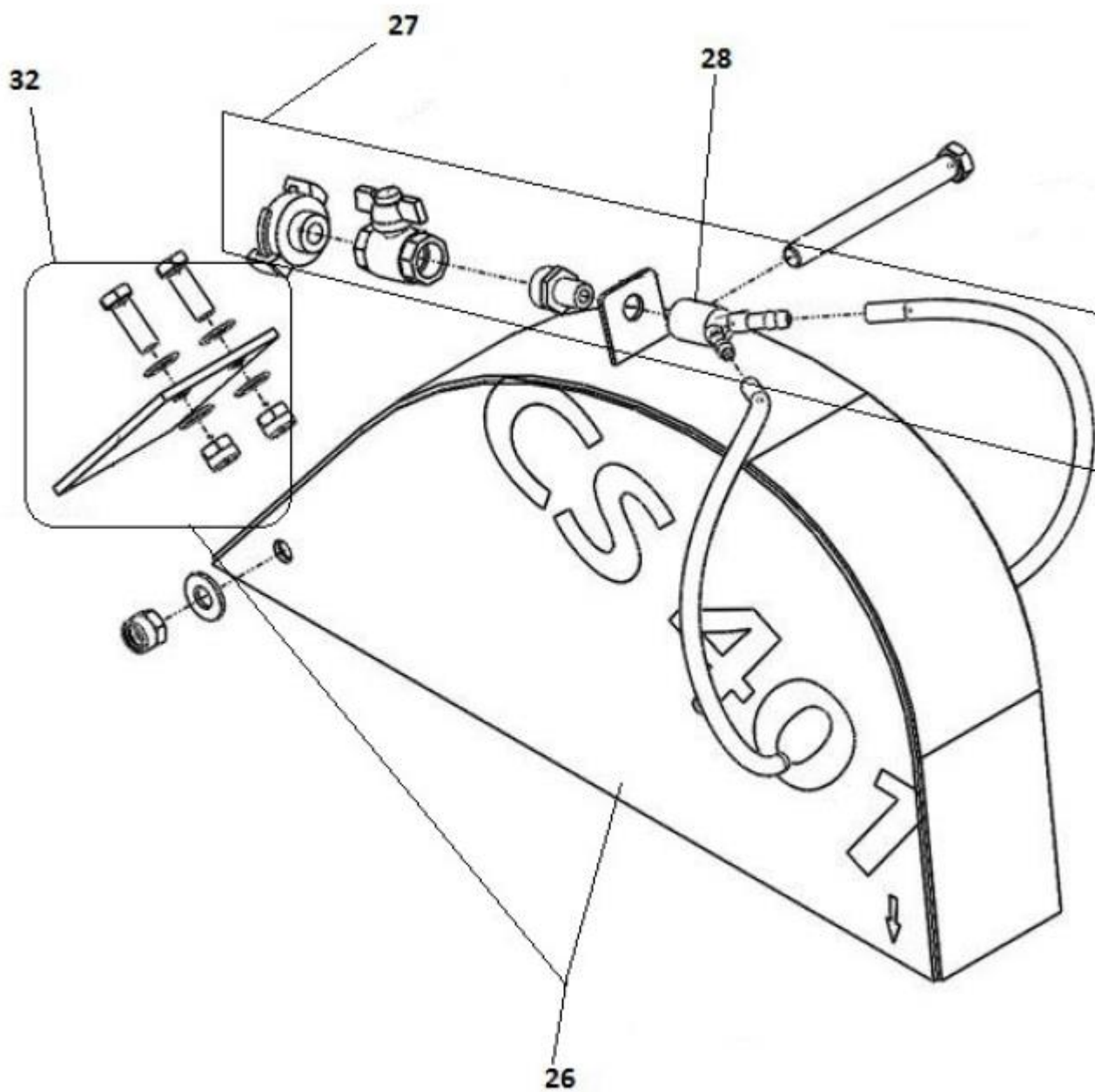
POS.	DESCRIPTION	DESCRIPTION	BESCHREIBUNG	QTY	REF	TYPE
30	Flanges + nut kit	Kit flasques + écrou	Flansche Satz + Mutter	1	310486989	S
	Fixed flange	Flasque fixe	Lösbarer Flansche	1		
	Mobile flange	Flasque mobile	Fester Flansche	1		
	Nut	Ecrou de serrage	Klemmmutter	1		
	KEY A8x7x20 DIN6885	Clavette A8x7x20 DIN6885	A8X7X20 DIN 6885 Keil	1		
	Spring pins DIN 1481 - 10X45	Goupilles élastiques fendues DIN 1481 - 10X40	Spannhülsen DIN 1481 - 10X45	1		
31	Flange's nut	Ecrou de flasque	Flanscheutter	1	310004269	S
33	Switch	Interrupteur	Schalter	1	310006610	S
34	Conection main bearing kit	Kit palier de liaison complet	Verbindung Lager Satz	1	510109334	
	Conection main bearing	Palier de liaison	Verbindung Lager	2		
	SCREW ISO4017 - M10x20	VIS ISO4017 - M10x20	Schraube ISO4017 - M10x20	4		
	WASHER ISO7089 - A10	RONDELLE ISO7089 - A10	Scheibe ISO7089 - A10	4		
	WASHER DIN125 - A21	RONDELLE DIN125 - A21	Scheibe DIN125 - A21	2		
35	Toolkit	Kit outils	Maulschlüssel Satz	1	510109336	S
	Wrench 36mm	Clé 36mm	Maulschlüssel 36 mm	1		
	Wrench 27mm	Clé 27mm	Maulschlüssel 27 mm	1		
	Multiple wrench	Clé multiple	X-fache Maulschlüssel	1		

Blade guard / Carter de disque / Plattegehäuse



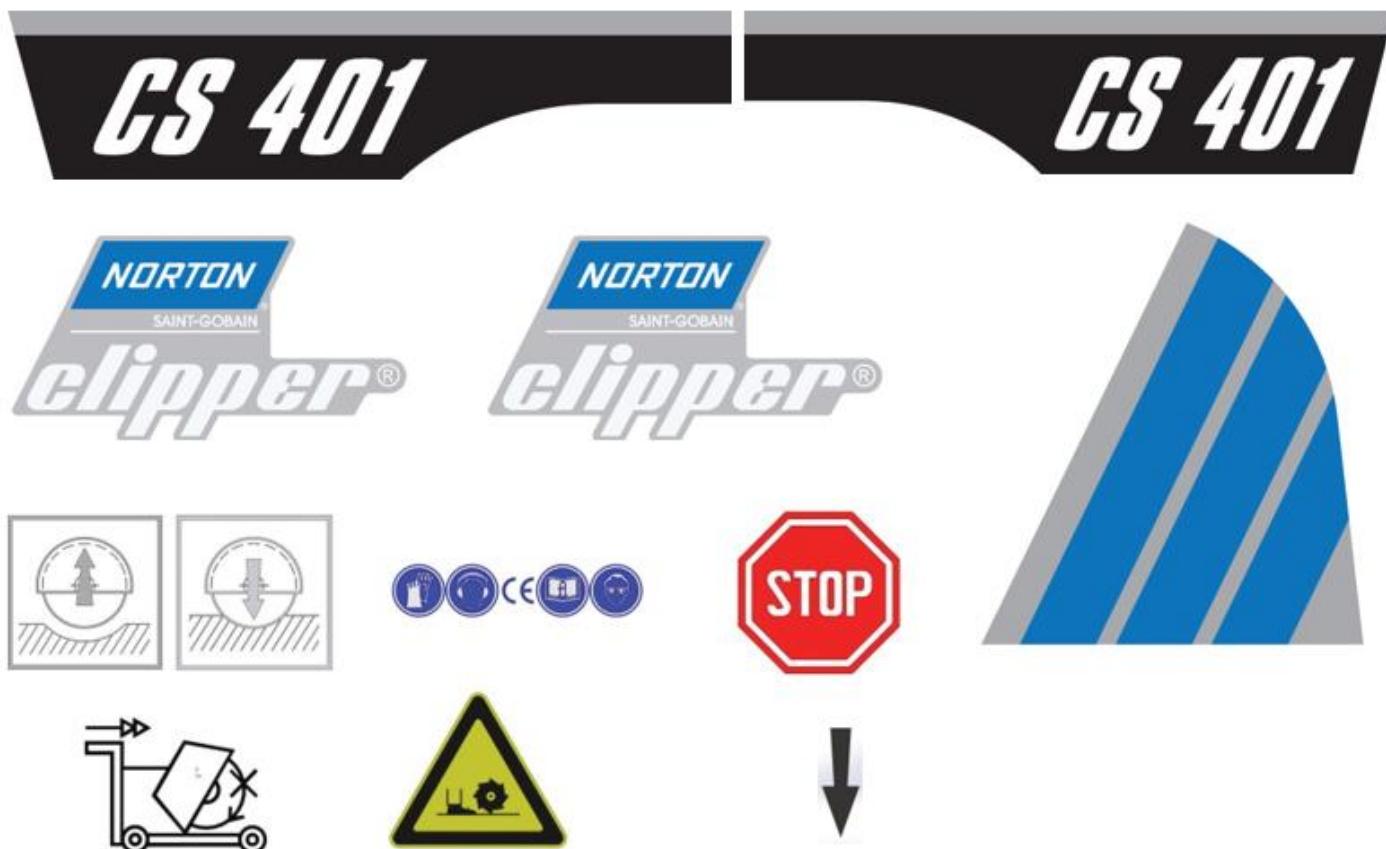
POS.	DESCRIPTION	DESCRIPTION	BESCHREIBUNG	QTY	REF	TYPE
26	Blade guard kit Ø450 (P13)	Kit carter de lame Ø450 (P13)	Blattschutz kit Ø450 (P13)	1	510106699	S
	Blade guard Ø450	Carter de lame Ø450	Blattschutz Ø450	1		
	SCREW ISO 4017 - M12x120	VIS ISO 4017 - M12x120	Schraube ISO 4017 - M12x120	1		
	WASHER ISO 7089 - A12	RONDELLE ISO 7089 - A12	Scheibe ISO 7089 - A12	1		
	NUT ISO 10511 - M12	ECROU ISO 10511 - M12	Mutter ISO 10511 - M12	1		
	SCREW ISO 4017 - M10x40	VIS ISO 4017 - M10x40	Schraube ISO 4017 - M10x40	1		
	NUT ISO 4032 - M10	ECROU ISO 4032 - M10	Mutter ISO 4032 - M10	1		
	Splash guard	Bavette	Spritzschützlappen	1		
	SCREW ISO 4017 - M10x25	VIS ISO 4017 - M10x25	Schraube ISO 4017 - M10x25	2		
	WASHER ISO 7089 - A10	RONDELLE ISO 7089 - A10	Scheibe ISO 7089 - A10	4		
	NUT ISO 10511 - M10	ECROU ISO 10511 - M10	Mutter ISO 10511 - M10	2		
	STICKER RISK OF CUTTING	Sticker danger lame coupante	Schnittmesser Gefahr Aufkleber	1		
	STICKER DISPLACEMENT MACHINE	Sticker déplacement machine	Maschine in Bewegung setzen aufkleber	1		
	STICKER CS401	Sticker CS401	CS401 Aufkleber	1		
	STICKER WHITE ARROW	Sticker flèche blanche	Weißer Pfeil Aufkleber	1		
26*	Blade guard kit Ø400 (P9)	Kit carter de lame Ø400 (P9)	Messergehäuse Satz Ø400 (P9)	1	510109302	S
	Blade guard Ø400	Carter de lame Ø400	Messergehäuse Satzz Ø400	1		
	SCREW ISO 4017 - M12x120	VIS ISO 4017 - M12x120	Schraube ISO 4017 - M12x120	1		
	WASHER ISO 7089 - A12	RONDELLE ISO 7089 - A12	Scheibe ISO 7089 - A12	1		
	NUT ISO 10511 - M12	ECROU ISO 10511 - M12	Mutter ISO 10511 - M12	1		
	SCREW ISO 4017 - M10x40	VIS ISO 4017 - M10x40	Schraube ISO 4017 - M10x40	1		
	NUT ISO 4032 - M10	ECROU ISO 4032 - M10	Mutter ISO 4032 - M10	1		
	Splash guard	Bavette	Spritzschützlappen	1		
	SCREW ISO 4017 - M10x25	VIS ISO 4017 - M10x25	Schraube ISO 4017 - M10x25	2		
	WASHER ISO 7089 - A10	RONDELLE ISO 7089 - A10	Scheibe ISO 7089 - A10	4		
	NUT ISO 10511 - M10	ECROU ISO 10511 - M10	Mutter ISO 10511 - M10	2		
	STICKER RISK OF CUTTING	Sticker danger lame coupante	Schnittmesser Gefahr Aufkleber	1		
	STICKER DISPLACEMENT MACHINE	Sticker déplacement machine	Maschine in Bewegung setzen aufkleber	1		
	STICKER CS401	Sticker CS401	CS401 Aufkleber	1		
	STICKER WHITE ARROW	Sticker flèche blanche	Weißer Pfeil Aufkleber	1		

Blade guard / Carter de disque / Plattegehäuse



POS.	DESCRIPTION	DESCRIPTION	BESCHREIBUNG	QTY	REF	TYPE
27	Watering system	Système d'arrosage	Wasserverteilung	1	310486988	W
	Y connector assy.	Connecteur Y comp.	Y Verbinder kompl.	1		
	Watering nozzle	Busette d'arrosage	Düsen Bewässern	2		
	Gate valve 1/2" FEM/FEM	Robinet 1/2" FEM/FEM	Wasserhahn 1/2" gew./gew.	1		
	Geka valve fitting	Raccord GEKA	GEKA Schlauchkupplung	1		
28	Y connector assy.	Connecteur Y comp.	Y Verbinder kompl.	1	510114596	S
32	Splash guard kit	Kit bavette	Spritzschützlappen Satz	1	510106700	W
	Splash guard	Bavette	Spritzschützlappen	1		
	SCREW ISO 4017 - M10x25	VIS ISO 4017 - M10x25	Schraube ISO 4017 - M10x25	2		
	WASHER ISO 7089 - A10	RONDELLE ISO 7089 - A10	Scheibe ISO 7089 - A10	4		
	NUT ISO 10511 - M10	ECROU ISO 10511 - M10	Mutter ISO 10511 - M10	2		

Stickers / Autocollants / Aufkleber



POS.	DESCRIPTION	DESCRIPTION	BESCHREIBUNG	QTY	REF	TYPE
-	Sticker kit	Kit d'autocollants	Aufkleber Satz	1	510131237	S
	White arrow	Flèche blanche	Weißer Pfeil	3		
	4 pictograms	4 pictogrammes	4 Piktogramme	1		
	Right side	Flanc droit	Rechts Flanke	1		
	Left side	Flanc gauche	Links Flanke	1		
	Norton Clipper Logo Blade guard	Norton Clipper carter de disque	Scheibeschütz Norton Clipper	1		
	Norton Clipper Logo Blade guard back	Norton Clipper carter de disque arrière	Rück Scheibeschütz Norton Clipper	1		
	Logo 3 bands	Logo 3 bandes	3 Bänder Logo	1		
	Risk of feet cut	Risque de coupure pied	Fußschnittgefahr	1		
	STOP	STOP	STOP	1		
	DISPLACEMENT MACHINE	Déplacement machine	Maschine in Bewegung setzen	1		
	BLADE DESCENT	Descente de disque	Scheibe herunterholen	1		
	BLADE RISING	Montée de disque	Scheibe hochheben	1		

SAINT-GOBAIN ABRASIVES
 INDUSTRIEWEG 21
 9420 ERPE-MERE
 BELGIUM
 TEL: +32(0) 2 267 21 00

SAINT-GOBAIN CONSTRUCTION
 PRODUCTS CZ A.S
 DIVIZE ABRASIVES
 SMRČKOVA 2485/4
 180 00 PRAHA 8
 CZECH REPUBLIC
 TEL: +420 255 719 326
 FAX: +420 255 719 321

SAINT-GOBAIN ABRASIVES A/S
 DYBENDALSVÆNGET 2,
 DK-2630 TAASTRUP
 DENMARK
 TEL: +45 4675 5244

PO BOX 643706
 FORTUNE TOWER OFFICE 2106
 JLT BLOCK C
 (NEXT TO METRO STATION)
 JUMEIRA LAKE TOWER, DUBAI
 UNITED ARAB EMIRATES
 TEL: +971 4 431 5154
 FAX: +971 4 431 5434

SAINT-GOBAIN ABRASIFS
 RUE DE L'AMBASSADEUR - B.P.8
 78 702 CONFLANS CEDEX
 FRANCE
 TEL: +33 (0)1 34 90 40 00
 FAX: +33 (0)1 39 19 89 56

SAINT-GOBAIN ABRASIVES GMBH
 BIRKENSTRASSE 45-49
 D-50389 WESSELING
 GERMANY
 TEL: +49 (0) 2236 703-0
 FAX: +49 (0) 2236 703-730

SAINT-GOBAIN ABRASIVES KFT.
 1225 BUDAPEST
 BÁNYALÉG U. 60/B.
 HUNGARY
 TEL: +36 1 371 22 50
 FAX: +36 1 371 22 55

SAINT-GOBAIN ABRASIVI S.P.A
 VIA PER CESANO BOSCONI 4
 I-20094 CORSICO MILANO
 ITALY
 TEL: +39 02 44 851
 FAX: +39 02 44 78 266

SAINT-GOBAIN ABRASIVES S.A.
 190 RUE J.F. KENNEDY
 L-4930 BASCHARAGE
 GRAND DUCHE DE LUXEMBOURG
 TEL: +352 50 401 1
 FAX: +331 83 717 792
 NO. VERT (FRANCE): 0800 906 903

SAINT-GOBAIN ABRASIFS, S.A.
 2 ALLÉE DES FIGUIERS
 AIN SEBAË - CASABLANCA
 MOROCCO
 TEL: +212 5 22 66 57 31
 FAX: +212 5 22 35 09 65

SAINT-GOBAIN ABRASIVES BV
 GROENLOSEWEG 28
 7151 HW EIBERGEN
 P.O. BOX 10
 7150 AA EIBERGEN
 THE NETHERLANDS
 TEL: +31 545 466466
 FAX: +31 545 474605

SAINT-GOBAIN ABRASIVES AS
 KARIHAUGVEIEN, 89
 0186 OSLO
 NORWAY
 TEL: +47 63 87 06 00
 FAX: +47 63 87 06 01

SAINT-GOBAIN HPM POLSKA SP. Z O.O.
 UL. NORTON 1, 62-600 KOŁO
 62-600 KOŁO
 POLAND
 TEL: +48 63 26 17 100
 FAX: +48 63 27 20 401

SAINT-GOBAIN ABRASIVOS, L. DA
 ZONA INDUSTRIAL DA MAIA
 I-SECTOR VIII, NO. 122
 APARTADO 6050
 4476 - 908 MAIA
 PORTUGAL
 TEL: +351 229 437 940
 FAX: +351 229 437 949

SAINT-GOBAIN GLASS
 BUSINESS UNIT ABRASIVI
 PUNCT DE LUCRU : LOC.VETIS, JUD.
 SATU MARE 447355
 STR. CAREIULUI 11
 PARC INDUSTRIAL RENOVATIO
 ROMANIA
 TEL: +40 261 839 709
 FAX: +40 261 839 710

SG HPM RUS
 58, F. ENGELS STR.
 STROENIE 2
 105082 MOSCOW
 RUSSIA
 TEL: +74 955 408 355
 FAX: +74 959 373 224

SAINT-GOBAIN
 ABRASIVES (PTY) LTD
 2 MONTEER ROAD
 ISANDO 1600
 P.O. BOX 67
 SOUTH AFRICA
 TEL: +27 11 961 2000
 FAX: +27 11 961 2184/5

SAINT-GOBAIN ABRASIVOS, S.A.
 CTRA. DE GUIPÚZCOA, KM. 7,5
 E-31195 BERRIOPLANO (NAVARRA)
 SPAIN
 TEL: +34 948 306 000
 FAX: +34 948 306 042

SAINT GOBAIN ABRASIVES AB
 GÅRDSFOGDEVÄGEN 18A
 168 66 BROMMA • SVERIGE
 SWEDEN
 TEL: +46 8 580 881 00
 FAX: +46 8 580 881 30

SAINT-GOBAIN INOVATIF MALZEMELER
 VE ASINDIRICI SAN. TIC. AS.
 ALTAYÇEŞME MAH. ÇAMLI SOK. NO:21
 ESAS OFISPARK KAT:9 34843
 MALTEPE, İSTANBUL • TURKEY
 TEL: 0090-216-217 12 50
 FAX: 0090-216-442 40 74

SAINT-GOBAIN ABRASIVES LTD.
 UNICORN HOUSE UNIT 1, AMISON CLOSE
 REDHILL BUSINESS PARK
 STAFFORD ST161WB
 UNITED KINGDOM
 TEL: +44 1785 279 553
 FAX: +44 1785 213 487



Saint-Gobain Abrasifs
 190 Rue J.F. Kennedy
 L-4930 Bascharage
 Grand Duche de Luxembourg
 Tel: +352 50 4011
 Fax: +331 83 717 792
 no. vert (France) 0800 906 903