

NORTON

SAINT-GOBAIN

clipper[®]

Transforming
surfaces
...and beyond

CV 340 D

SPARE PART LIST
LISTE DE PIECES DE RECHANGE
ERSATZTEILLISTE




SAINT-GOBAIN

ENGLISH

TYPE:

S = Spare part

W = Wear part

NA = Not Available

The kits of spare parts contain all screws and bolts and the components referring itself to it.

Screws and bolts is component of standard assembly, which you can easily find at all the retailers of standard components of assembly.

All the components of standard assembly are of a quality grade 8.8.

We recommend not to use a quality grade lower than 8.8 for all the standard components of assembly.

The parts of replacements Norton CLIPPER must always be used.

Wear parts life will vary based on usage and maintenance of the machine or part. Wear parts will need to be maintained and replaced as needed. No warranty is applied to wear parts.

The components NA (Not Available) are not available in spare part.

FRANCAIS

TYPE :

S = Pièce de rechange

W = Pièce d'usure

NA = Non disponible

Les kits de pièces détachées contiennent toute la visserie et les composants s'y rapportant.

La visserie est un composant d'assemblage standard, que vous pouvez facilement trouver chez tous les détaillants de composants d'assemblage standards.

Tous les composants d'assemblage standard sont d'une classe de qualité 8.8.

Nous recommandons de ne pas utiliser une classe de qualité inférieure à 8.8 pour tous les composants d'assemblage standards.

Pour les pièces non standard, les pièces de remplacement doivent impérativement provenir de Norton CLIPPER.

La durée de vie des pièces d'usure varie en fonction de l'utilisation et de la maintenance de la machine ou de la pièce. Les pièces d'usure devront être entretenues et remplacées au besoin. Aucune garantie n'est appliquée aux pièces d'usure.

Les composants NA (Not Available) ne sont pas disponibles en pièce de rechange.

DEUTSCH

TYP:

S = Ersatzteile

W = Verschleißteile

NA = nicht verfügbare

Die definierten Ersatzteil-Set's beinhalten alle Ersatzteile wie Komponenten, Schrauben, Muttern etc.

Norm- bzw. Standardteile wie Schrauben, Muttern etc. können bei offiziellen Schrauben- sowie Komponentenhändler bezogen werden.

Alle Norm- bzw. Standardteile wie Schrauben, Muttern etc. entsprechen der Qualitäts- bzw. Festigungsklasse 8.8.

Wir empfehlen, keine Norm- bzw. Standardteile wie Schrauben, Muttern etc. unter der Qualitäts- bzw.

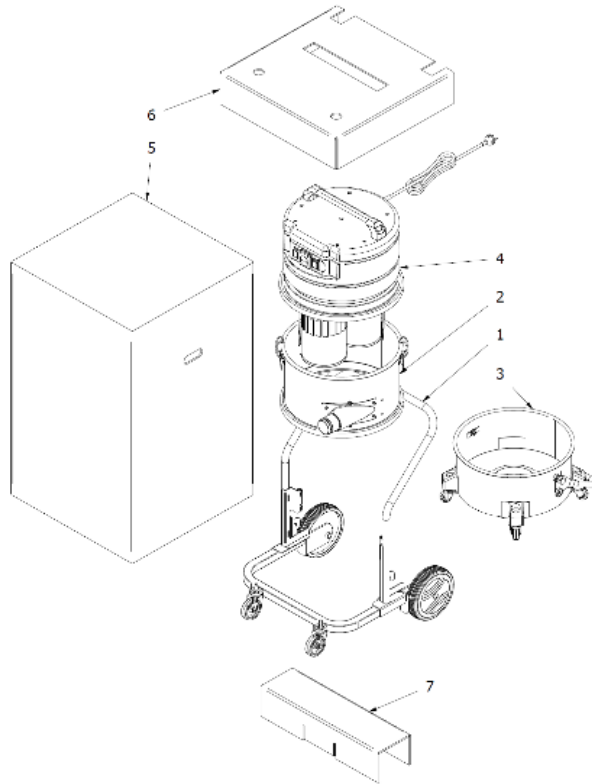
Festigungsklasse 8.8 einzusetzen.

Es dürfen nur geprüfte Norton CLIPPER-Ersatzteile eingesetzt werden.

Die Lebensdauer der Verschleißteile hängt von der Verwendung und Wartung der Maschine oder des Teils ab. Verschleißteile müssen gewartet und bei Bedarf ersetzt werden. Für Verschleißteile wird keine Garantie übernommen.

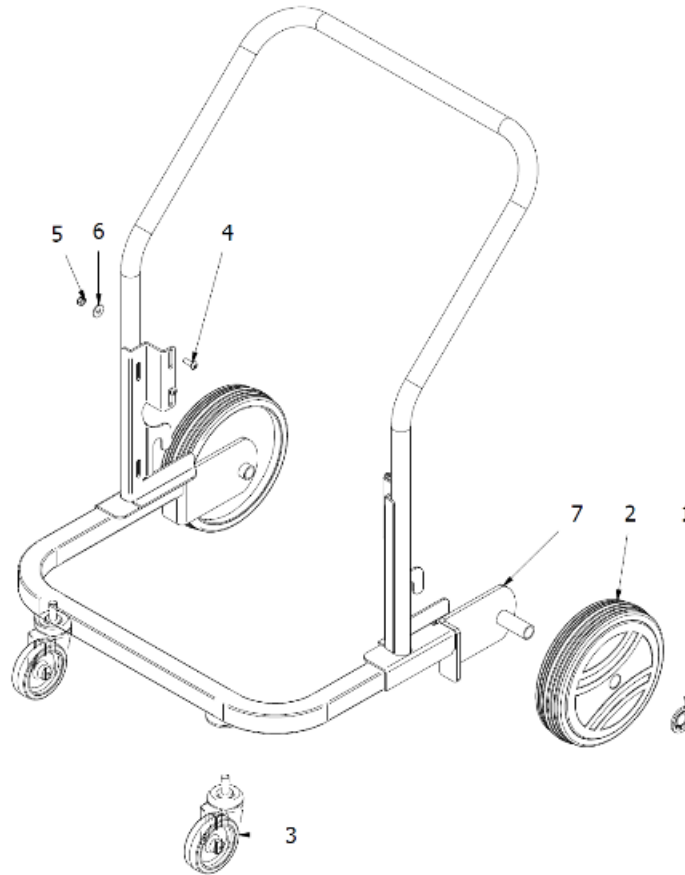
Ersatzteile sowie Komponenten mit dem Vermerk NA (NA=nicht verfügbar) sind nicht verfügbar.

CV 340



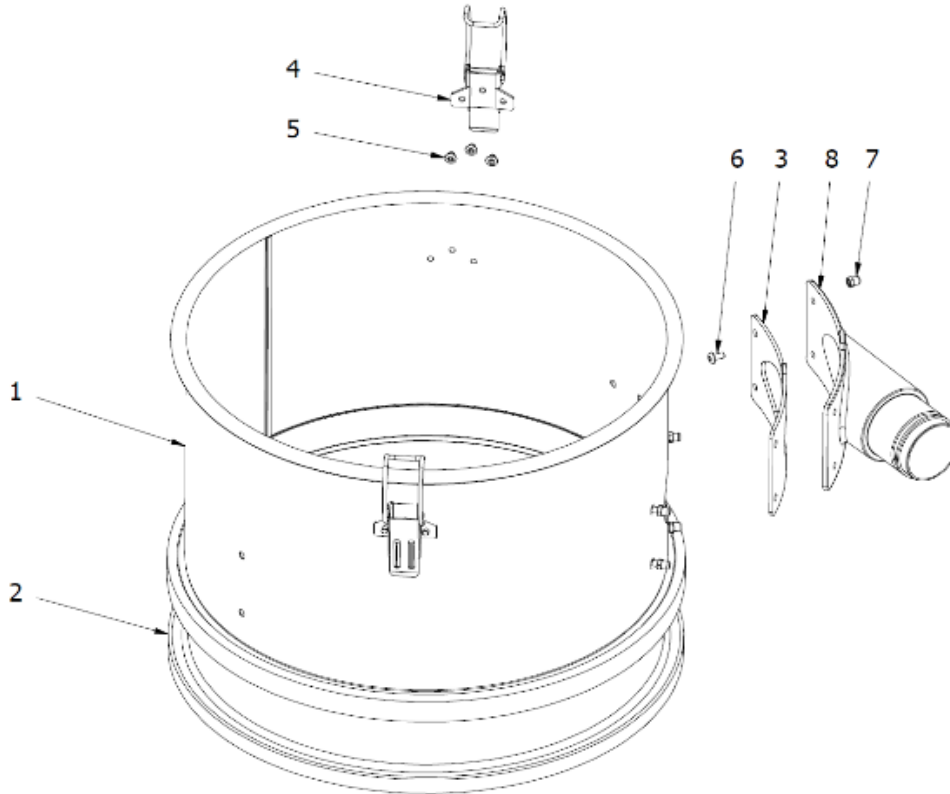
POS.	DESCRIPTION	DESCRIPTION	BESCHREIBUNG	QTY	REF	TYPE
1	COMPLETE TROLLEY ORANGE CV 340	CHARIOT COMPLET ORANGE CV 340	VOLLSTÄNDIGER WAGEN IN ORANGE CV 340	1	310605305	S
2	COMPLETE FILTRATION CHAMBER CV 340	CHAMBRE À FILTRATION COMPLET CV 340	VOLLSTÄNDIGE FILTERKAMMER CV 340	1	310605301	S
3	STAINLESS STEEL BARREL D.400 H200 CV 340	FÛT D.400 H200 INOX COMPLET (20L) CV 340	VOLLSTÄNDIGES EDELSTAHLFASS CV 340	1	310605302	S
4	MOTOR HEAD 230V 50HZ CV 340	TÊTE MOTEUR 230V 50HZ CV 340	MOTORKOPF 230V 50HZ CV 340	1	310605303	S
5	CARDBOARD PACKAGING CV 340	EMBALLAGE CARTON CV 340	KARTON-VERPACKUNG CV 340	1	310605841	NA
6	INTERIOR OF CARDBOARD PACKAGING 1 CV 340	INTÉRIEUR EMBALLAGE CARTON 1 CV 340	INNERE KARTON-VERPACKUNG 1 CV 340	1	310605842	NA
7	INTERIOR OF CARDBOARD PACKAGING 2 CV 340	INTÉRIEUR EMBALLAGE CARTON 2 CV 340	INNERE KARTON-VERPACKUNG 2 CV 340	1	310605843	NA

COMPLETE TROLLEY ORANGE CV 340 / CHARIOT COMPLET ORANGE CV 340 / VOLLSTÄNDIGER WAGEN IN ORANGE CV 340



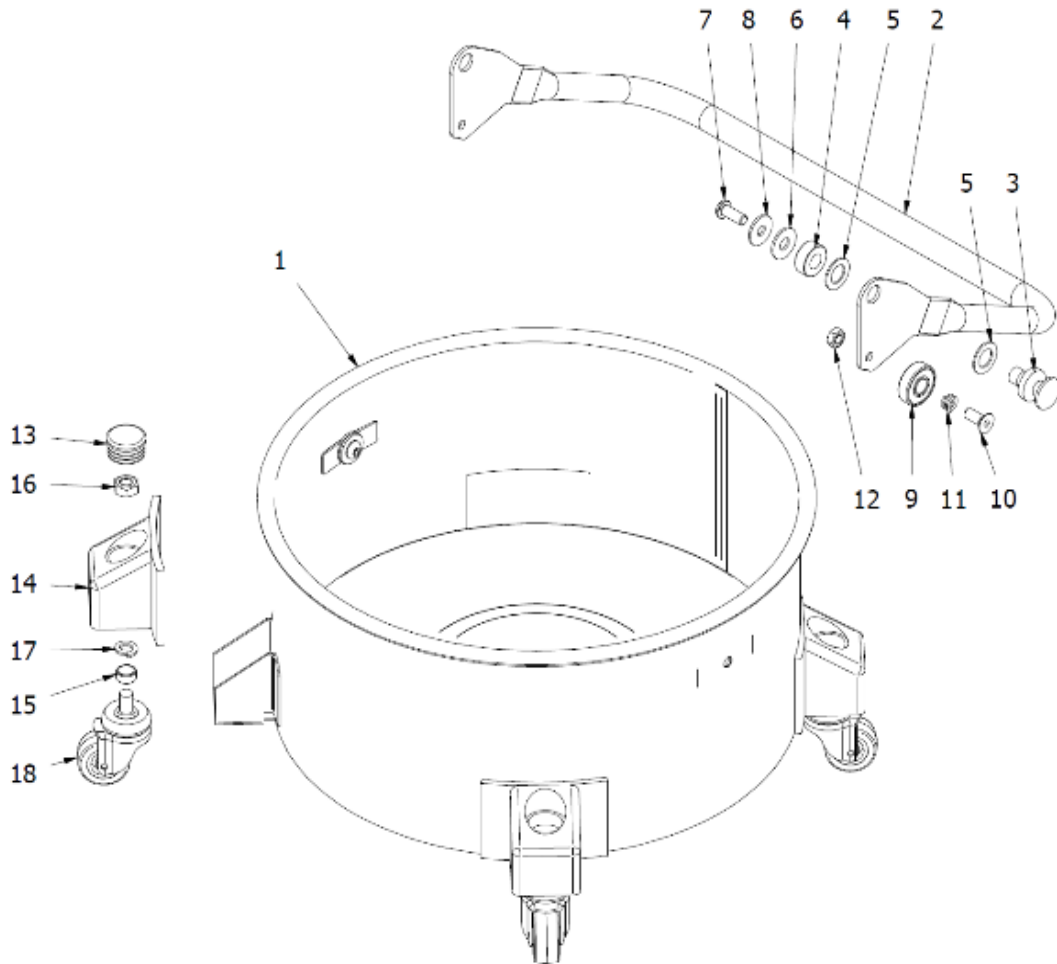
POS.	DESCRIPTION	DESCRIPTION	BESCHREIBUNG	QTY	REF	TYPE
1	FIXATOR WITH CROWN Ø20 CV	FIXATEUR AVEC COURONNE Ø20 CV	FIXIERER MIT KRONE Ø20 CV	1	310605913	S
2	FIXED WHEEL Ø200 CV 340	ROUE FIXE Ø200 CV 340	FESTSTEHENDES RAD Ø200 CV 340	1	310605819	S
3	SWIVEL WHEEL Ø80 CV 340	ROUE PIVOTANTE Ø80 CV 340	DREHBARES RAD Ø80 CV 340	1	310605717	S
4	SCREW TCBEI A2 M6X16 CV 340	VIS TCBEI A2 M6X16 CV 340	SCHRAUBE TCBEI A2 M6X16 CV 340	1	310606031	S
5	NUTS M6 DIN 985 CV 340	ÉCROUS M6 DIN 985 CV 340	MUTTERN M6 DIN 985 CV 340	1	310606079	S
6	WASHER M6 CV	RONDELLE M6 CV	UNTERLEGSCHIEBE M6 CV	1	310606064	S
7	ORANGE TROLLEY RAL2004 CV 340	CHARIOT ORANGE RAL2004 CV 340	WAGEN IN ORANGE RAL2004 CV 340	1	310605397	S

COMPLETE FILTRATION CHAMBER CV 340 / CHAMBRE À FILTRATION COMPLET CV 340 / VOLLSTÄNDIGE FILTERKAMMER CV 340



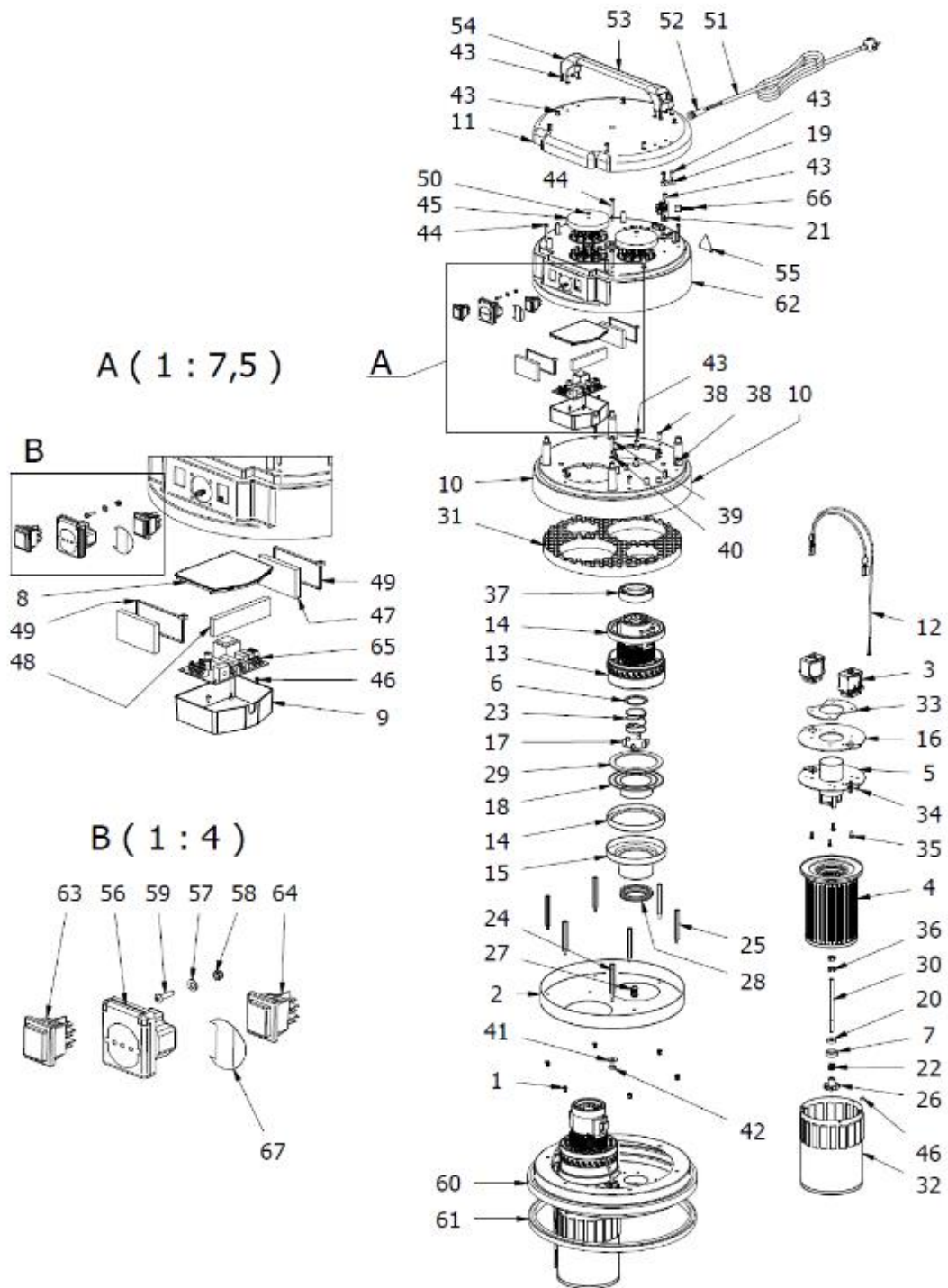
POS.	DESCRIPTION	DESCRIPTION	BESCHREIBUNG	QTY	REF	TYPE
1	STAINLESS STEEL FILTRATION CHAMB CV 340	CHAMBRE À FILTRATION INOX CV 340	EDELSTAHL- FILTERKAMMER CV 340	1	310605391	S
2	GASKET UNDER THE MOTOR HEAD CV 340	JOINT SOUS LA TÊTE MOTEUR CV 340	DICHTUNG UNTER DEM MOTORKOPF CV 340	1	310605390	S
3	TANGENTIAL GASKET WITH FOAM CV 340	JOINT TANGENTIEL MOUSSE ADHÉSIF CV 340	TANGENTIALE DICHTUNG CV 340	1	310605389	S
4	SMALL ZNT HOOKS CV	PETITS CROCHETS ZNT CV	KLEINE ZNT HAKEN CV	1	310605388	S
5	RIVETS 4.8X11 CV	RIVETS 4,8X11 CV	NIETEN 4,8X11 CV	1	310605382	S
6	TBEI A2 M5X10 SCREW CV	VIS TBEI A2 M5X10 CV	TBEI A2 M5X10 SCHRAUBE CV	1	310605907	S
7	M5 BLIND NUT CV	ÉCROU AVEUGLE M5 CV	M5 BLINDMUTTER CV	1	310606118	S
8	TANGENTIAL NOZZLE CV 340	EMBOUT TANGENTIEL CV 340	TANGENTIALE DÜSE CV 340	1	310605978	S

**STAINLESS STEEL BARREL D.400 H200 CV 340 / FÛT
D.400 H200 INOX COMPLET (20L) CV 340 /
VOLLSTÄNDIGES EDELSTAHLFASS CV 340**



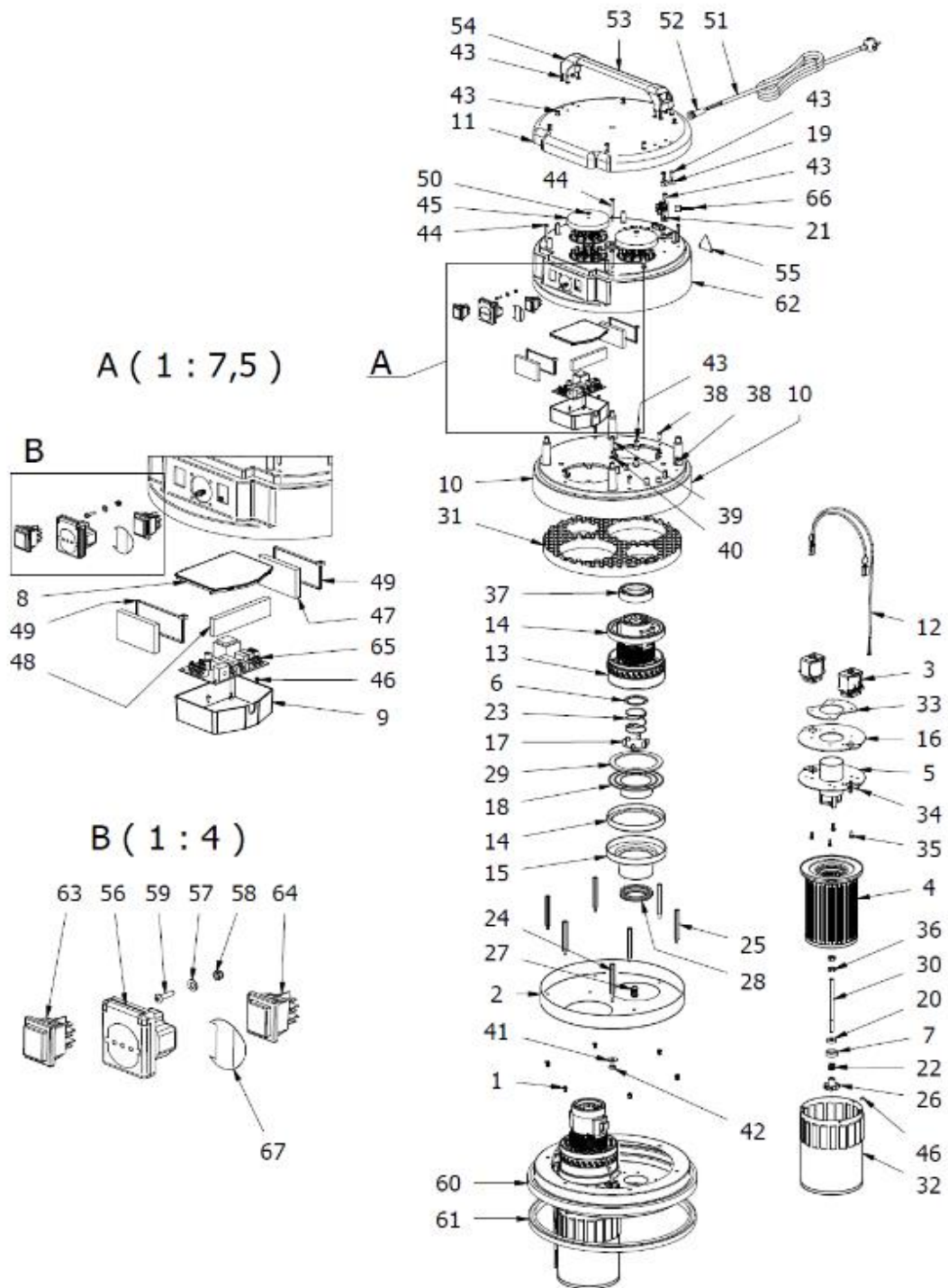
POS.	DESCRIPTION	DESCRIPTION	BESCHREIBUNG	QTY	REF	TYPE
1	BARREL Ø400 H200 STAINLESS STEEL CV 340	FÛT Ø400 H200 INOX CV 340	EDELSTAHLFASS Ø400 H200 CV 340	1	310605376	S
2	LIFTING HANDLE FOR Ø400 BARREL CV 340	POIGNÉE DE LEVAGE POUR FÛT Ø400 CV 340	HEBEGRIFF FÜR Ø400 FASS CV 340	1	310605379	S
3	LOCKING PIN CV 340	AXE DE VERROUILAGE CV 340	VERRIEGELUNGS- STIFT CV 340	1	310605935	S
4	SPACER 25X12X10 CV 340	ENTRETOISE 25X12X10 CV 340	ABSTANDSHALTER 25X12X10 CV 340	1	310605972	S
5	NYLON WASHER CV 340	RONDELLE EN NYLON CV 340	NYLON- UNTERLEGSCHEIBE CV 340	1	310605471	S
6	RUBBER WASHER CV 340	RONDELLE EN CAOUTCHOUC CV 340	GUMMISCHEIBE CV 340	1	310605472	S
7	SCREW TCBEI A2 M8X20 CV 340	VIS TCBEI A2 M8X20 CV 340	SCHRAUBE TCBEI A2 M8X20 CV 340	1	310606032	S
8	WASHER M8 DIN 9021 CV 340	RONDELLE M8 DIN 9021 CV 340	UNTERLEGSCHEIBE M8 DIN 9021 CV 340	1	310606062	S
9	BEARING 6201RS CV 340	ROULEMENT 6201RS CV 340	KUGELLAGER 6201RS CV 340	1	310605740	S
10	SCREW M8X20 DIN 7991 CV 340	VIS M8X20 DIN 7991 CV 340	SCHRAUBE M8X20 DIN 7991 CV 340	1	310606069	S
11	TRACTION SPRING CV 340	RESSORT DE TRACTION CV 340	ZUGFEDER CV 340	1	310605914	S
12	NUTS M8 DIN 934 CV 340	ÉCROUS M8 DIN 934 CV 340	MUTTER M8 DIN 934 CV 340	1	310605974	S
13	CAP 30 CV 340	BOUCHON 30 CV 340	STÖPSEL 30 CV 340	1	310605743	S
14	BLACK PLASTIC BARREL WHEEL COVER CV 340	COUVERCLE DE ROUE CV 340	RADABDECKUNG FÜR FASSRÄDER CV 340	1	310605825	S
15	SPACER 15X7 CV 340	ENTRETOISE 15X7 CV 340	ABSTANDSHALTER 15X7 CV 340	1	310605971	S
16	NUTS M10 DIN 934 CV 340	ÉCROUS M10 DIN 934 CV 340	MUTTER M10 DIN 934 CV 340	1	310605975	S
17	WASHER M10 DIN 127 B CV 340	RONDELLE M10 DIN 127 B CV 340	UNTERLEGSCHEIBE M10 DIN 127 B CV 340	1	310606065	S
18	SWIVEL WHEEL CV 340	ROUE PIVOTANTE CV 340	DREHBARES RAD CV 340	1	310605727	S

MOTOR HEAD 230V 50HZ CV 340 / TÊTE MOTEUR 230V 50HZ CV 340 / MOTORKOPF 230V 50HZ CV 340



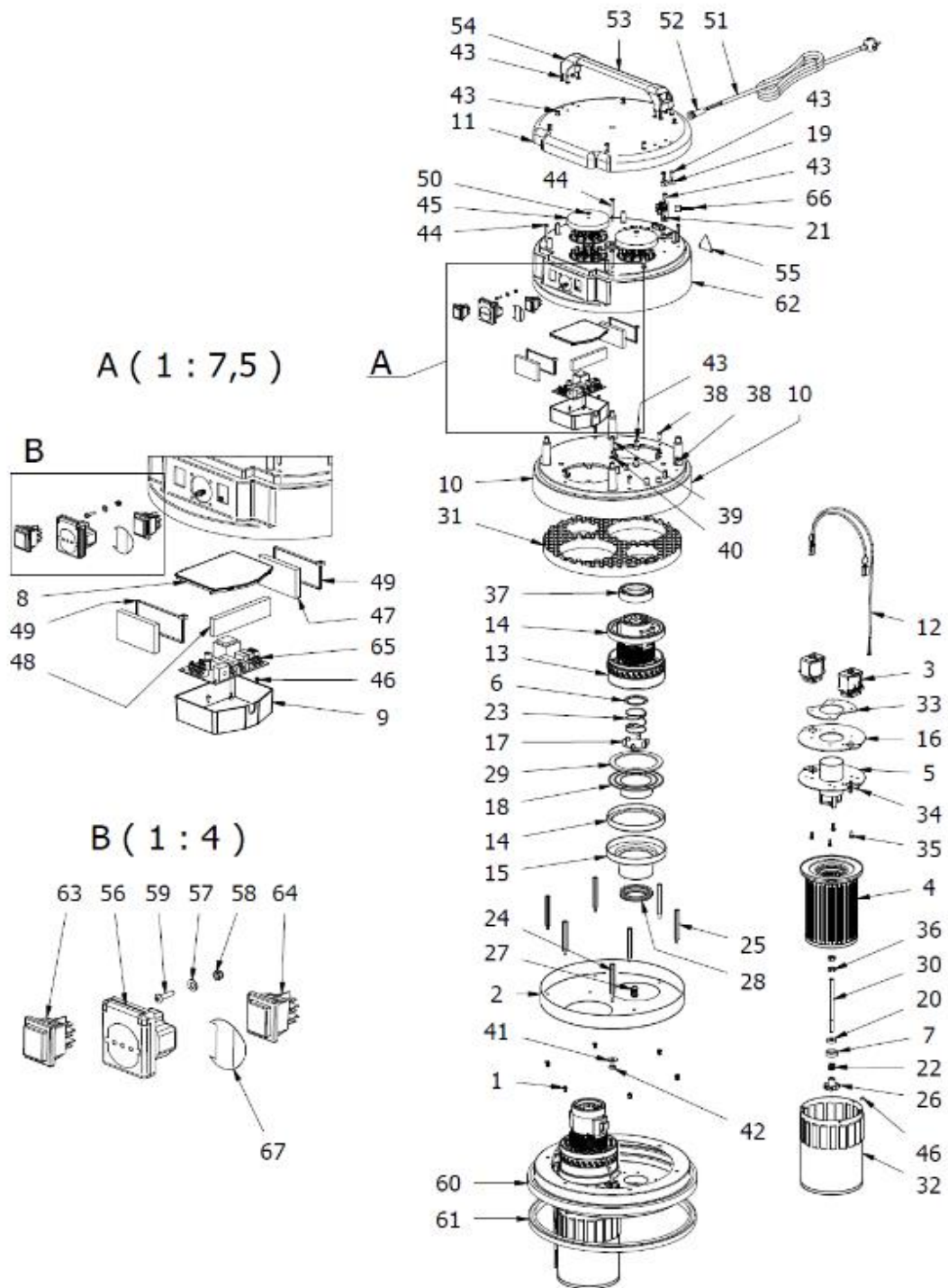
POS.	DESCRIPTION	DESCRIPTION	BESCHREIBUNG	QTY	REF	TYPE
1	M5 REDUCED HEAD INSERT CV	INSERT M5 TÊTE RÉDUITE CV	M5 REDUZIERTER KOPFEINSATZ CV	1	310605909	S
2	MOTOR AND SOUND DISC CV 340	DISQUE PORTE-MOTEURS ET SON CV 340	MOTOR- UND SCHALLDÄMPFER-PLATTE CV 340	1	310605396	S
3	VIBRATOR 230V 50HZ CV 340	VIBREUR 230V 50HZ CV 340	VIBRATOR 230V 50HZ CV 340	1	310605240	S
4	HEPA FILTER Ø130 H200 45P CV 340	FILTRE HEPA Ø130 H200 45P CV 340	HEPA-FILTER Ø130 H200 45P CV 340	1	310602395	W
5	SUCTION COLLECTOR CV 340	COLLECTEUR D'ASPIRATION CV 340	ABSAUGKOLLEKTOR CV 340	1	310605313	S
6	PRINTED WASHER FOR VALVE SPRING CV 340	RONDELLE IMPRIMÉE POUR RESSORT CV 340	BEDRUCKTE UNTERLEGSCHIEBE CV 340	1	310605314	S
7	SEAL RING SUPPORT CV 340	SUPPORT D'ANNEAU CV 340	DICHTUNGSRINGSTÜTZE CV 340	1	310605970	S
8	COVER FOR ELECTRONIC CARD BOX CV 340	COUVERCLE CARTE ÉLECTRONIQUE CV 340	DECKEL FÜR ELEKTRONIKKARTE CV 340	1	310605932	S
9	BOX FOR ELECTRONIC CARD CV 340	BOÎTE POUR CARTE ÉLECTRONIQUE CV 340	SCHACHTEL FÜR ELEKTRONIKKARTE CV 340	1	310605931	S
10	MOTOR STOP CV 340	ARRÊT MOTEURS CV 340	MOTORSTOPP CV 340	1	310605923	S
11	UPPER COVER CV 340	COUVERCLE SUPÉRIEUR CV 340	OBERSEITE CV 340	1	310605922	S
12	POWER CABLE FOR VIBRATOR CV 340	CÂBLE D'ALIMENTATION POUR VIBREUR CV 340	NETZKABEL FÜR VIBRATOR CV 340	1	310605297	S
13	BRUSH MOTOR CV	MOTEUR À BALAIS CV	BÜRSTENMOTOR CV	1	310605920	S
14	JOINT L CV	JOINT L CV	GELENK L CV	1	310605912	S
15	PLASTIC MOTOR HOLDER CV 340	PORTE-MOTEUR EN PLASTIQUE CV 340	KUNSTSTOFF-MOTORHALTER CV 340	1	310605906	S
16	SUCTION COLLECTOR GASKET CV 340	JOINT DU COLLECTEUR D'ASPIRATION CV 340	DICHTUNGSRING FÜR ABSAUGKOLLEKTOR CV 340	1	310605838	S
17	BY-PASS MOTOR VALVE CV	SOUPAPE MOTEUR BY-PASS CV	BY-PASS MOTORVENTIL CV	1	310605824	S
18	VALVE DOOR FOR BY-PASS MOTORS CV	PORTE-SOUPAPE DES MOTEURS BY-PASS CV	VENTILTÜR FÜR BY-PASS-MOTOREN CV	1	310605823	S
19	CABLE LOCK CV 340	BLOQUE-CÂBLE CV 340	KABELSPERRE CV 340	1	310605820	S
20	SEAL RING FOR FILTER 10X22X7 CV 340	BAGUE D'ÉTANCHÉITÉ FILTRE 10X22X7 CV 340	DICHTUNGSRING FÜR FILTER 10X22X7 CV 340	1	310605665	S
21	RED FASTON SCREW TERMINAL CV 340	BORNIER ROUGE VIS-FASTON CV 340	ROTER FASTON-SCHRAUBANSCHLUSS CV 340	1	310605751	S
22	FILTER PUSHER SPRING CV 340	RESSORT POUSSOIR DE FILTRE CV 340	FILTERDRUCKFEDER CV 340	1	310605749	S
23	VALVE SPRING CV 340	RESSORT DE SOUPAPE CV 340	VENTILFEDER CV 340	1	310605748	S

MOTOR HEAD 230V 50HZ CV 340 / TÊTE MOTEUR 230V 50HZ CV 340 / MOTORKOPF 230V 50HZ CV 340



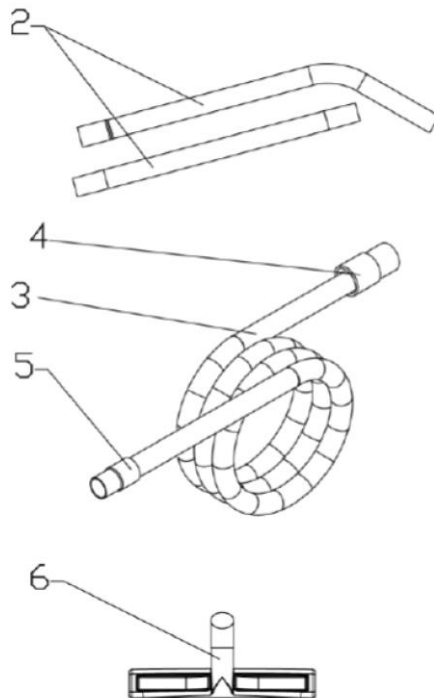
POS.	DESCRIPTION	DESCRIPTION	BESCHREIBUNG	QTY	REF	TYPE
24	CENTRAL SPACER M8X85 CV 340	ENTRETOISE CENTRALE M8X85 CV 340	MITTLERER ABSTANDHALTER M8X85 CV 340	1	310605747	S
25	SIDE SPACER M5X85 CV	ENTRETOISE LATÉRALE M5X85 CV	SEITENABSTAND- HALTER M5X85 CV	1	310605746	S
26	WHEEL TO LOCK THE FILTER CV 340	VOLANT POUR BLOQUER LE FILTRE CV 340	RAD ZUM SPERREN DES FILTERS CV 340	1	310605742	S
27	PG 7 BLACK CABLE GLAND WITH NUT CV 340	PRESSE-ÉTOUPE PG 7 CV 340	PG 7 KABELVER- SCHRAUBUNG CV 340	1	310605735	S
28	CABLE PASSAGE Ø60 CV 340	PASSAGE DE CÂBLE Ø60 CV 340	KABELDURCHGANG Ø60 CV 340	1	310605468	S
29	FOAM WASHER FOR VALVE DOOR 135X109X4 CV	RONDELLE EN MOUSSE CV	SCHAUMSTOF- FUNTERLEG- SCHEIBE CV	1	310605466	S
30	FILTER SUPPORT ROD CV 340	TIGE DE SUPPORT DE FILTRE CV 340	FILTER- STÜTZSTANGE CV 340	1	310605300	S
31	SOUNDPROOF COVER FOR HEAD CV 340	CAPOT INSONORISÉ POUR TÊTECV 340	SCHALLDICHTER DECKEL FÜR KOPF CV 340	1	310605469	S
32	FILTER PROTECTION Ø130 H 200 CV 340	PROTECTION POUR FILTRE Ø130 H 200 CV 340	FILTERABDECKUNG Ø130 H 200 CV 340	1	310605378	S
33	SUCTION COLLECTOR FLANGE CV 340	BRIDE DU COLLECTEUR D'ASPIRATION CV 340	ABSAUGKOLLEK- TORFLANSCH CV 340	1	310605315	S
34	SCREW TSPEI M4X16 DIN 7991 CV 340	VIS TSPEI M4X16 DIN 7991 CV 340	SCHRAUBE TSPEI M4X16 DIN 7991 CV 340	1	310606033	S
35	SCREW M5X12 DIN 912 CV 340	VIS M5X12 DIN 912 CV 340	SCHRAUBE M5X12 DIN 912 CV 340	1	310606067	S
36	NUTS M10 DIN 934 CV 340	ÉCROUS M10 DIN 934 CV 340	MUTTER M10 DIN 934 CV 340	1	310605975	S
37	RUBBER SPACER CV 340	ENTRETOISE EN CAOUTCHOUC CV 340	GUMMISPACER CV 340	1	310605934	S
38	TCB 4.8 M5X16 SCREW CV	VIS TCB 4.8 M5X16 CV	TCB 4,8 M5X16 SCHRAUBE CV	1	310606073	S
39	SCREW M5X40 DIN 7985 CV 340	VIS M5X40 DIN 7985 CV 340	SCHRAUBE M5X40 DIN 7985 CV 340	1	310606074	S
40	WASHER M5 DIN 9021 CV	RONDELLE M5 DIN 9021 CV	UNTERLEGSCHEIBE M5 DIN 9021 CV	1	310606063	S
41	WASHER M8 DIN 9021 CV 340	RONDELLE M8 DIN 9021 CV 340	UNTERLEGSCHEIBE M8 DIN 9021 CV 340	1	310606062	S
42	NUTS M8 DIN 934 CV 340	ÉCROUS M8 DIN 934 CV 340	MUTTER M8 DIN 934 CV 340	1	310605974	S
43	SCREW PFU TMT PHL 5X20 P/R CV 340	VIS PFU TMT PHL 5X20 P/R CV 340	SCHRAUBE PFU TMT PHL 5X20 P/R CV 340	1	310605973	S
44	SCREW PFU TMT PHL 5X50 CV 340	VIS PFU TMT PHL 5X50 CV 340	SCHRAUBE PFU TMT PHL 5X50 CV 340	1	310606035	S
45	COOLING BYPASS CLOSURE CAP CV 340	BOUCHON REFROIDISSEMENT BYPASS CV 340	KÜHL-BYPASS- VERSCHLUSSKAPPE CV 340	1	310605821	S
46	SCREW Ø2.9X9.5 DIN 7981 CV 340	VIS Ø2,9X9,5 DIN 7981 CV 340	SCHRAUBE Ø2,9X9,5 DIN 7981 CV 340	1	310606075	S

MOTOR HEAD 230V 50HZ CV 340 / TÊTE MOTEUR 230V 50HZ CV 340 / MOTORKOPF 230V 50HZ CV 340



POS.	DESCRIPTION	DESCRIPTION	BESCHREIBUNG	QTY	REF	TYPE
47	ADHESIVE FOAM THICKNESS 10 50X80 CV 340	MOUSSE ADHÉSIVE ÉP.10 50X80 CV 340	KLEBSTOFF- SCHAUMSTOFF- DICKE CV 340	1	310605967	S
48	ADHESIVE FOAM THICKNESS 10 30X120 CV 340	MOUSSE ADHÉSIVE ÉP.10 30X120 CV 340	KLEBSTOFF- SCHAUMSTOFF- DICKE 30X120 CV 340	1	310605966	S
49	PLASTIC CLAMP 4.8X368 BIZ300018 CV 340	COLLIER PLASTI. 4,8X368 BIZ300018 CV 340	PLASTIKSCHELLE 4,8X368 BIZ300018 CV 340	1	310605925	S
50	RETAINING RING Ø5 CV 340	ANNEAU D'ARRÊT Ø5 CV 340	SICHERUNGSRING Ø5 CV 340	1	310605837	S
51	CABLE WITH SCHUKO PLUG CV	CÂBLE FICHE SCHUKO CV	KABEL SCHUKO- STECKER CV	1	310605816	S
52	CABLE PASSAGE L49 CV 340	PASSAGE DE CÂBLE L49 CV 340	KABELDURCHGANG L49 CV 340	1	310605467	S
53	HANDLE TUBE CV 340	TUBE DE POIGNÉE CV 340	GRIFFROHR CV 340	1	310605377	S
54	OVAL HANDLE SUPPORT CV 340	SUPPORT DE POIGNÉE OVALE CV 340	OVALE GRIFFSTÜTZE CV 340	1	310605822	S
55	HIGH VOLTAGE TRIANGLE ADHESIVE CV 340	ADHÉSIF TRIANGLE HAUTE TENSION CV 340	HOCHSPAN- NUNGSDREIECK- KLEBEBAND CV 340	1	310605910	S
56	SCHUKO SOCKET CV 340	PRISE SCHUKO CV 340	SCHUKO-STECKER CV 340	1	310605738	S
57	WASHER M5 DIN 125 A CV 340	RONDELLE M5 DIN 125 A CV 340	UNTERLEGSCHIEBE M5 DIN 125 A CV 340	1	310605980	S
58	NUT M4 DIN 985 CV 340	ÉCROU M4 DIN 985 CV 340	MUTTER M4 DIN 985 CV 340	1	310605979	S
59	SCREW TCBEI A2 M4X16 CV 340	VIS TCBEI A2 M4X16 CV 340	SCHRAUBE TCBEI A2 M4X16 CV 340	1	310606117	S
60	BASE 2 MOTORS Ø400 BLACK CV 340	SOCLE 2 MOTEURS Ø400 NOIR CV 340	BASIS 2 MOTOREN Ø400 SCHWARZ CV 340	1	310605380	S
61	GASKET UNDER THE MOTOR HEAD CV 340	JOINT SOUS LA TÊTE MOTEUR CV 340	DICHTUNG UNTER DEM MOTORKOPF CV 340	1	310605298	S
62	COVER FOR 2 MOTORS GRAY RAL 7040 CV 340	COUVERCLE POUR 2 MOTEURS CV 340	ABDECKUNG FÜR 2 MOTOREN CV 340	1	310605311	S
63	SWITCH I-0-II CV 340	COMMUTATEUR I-0- II CV 340	SCHALTER I-0-II CV 340	1	310605750	S
64	UNSTABLE SWITCH WITH CAP CV 340	INTERRUPTEUR NON STABLE CV 340	UNSTABILER SCHALTER MIT KAPPE CV 340	1	310605664	S
65	REMOTE CARD 2 MOTORS TOOL CV 340	CARTE À DISTANCE 2 MOTEURS TOOL CV 340	FERNBEDIENUNGS- KARTE 2 MOTOREN TOOL CV340	1	310605908	S
66	ANTIDISTURBANCE CAPACITOR CV	CONDENSATEUR ANTIDISTURBANCES CV	ANTISTÖR- KONDENSATOR CV	1	310605745	S
67	ROUND ADHESIVE CV 340	AUTOCOLLANT ROND CV 340	RUNDES ETIKETT CV 340	1	310605969	S

ACCESSORY / ACCESSOIRE / ZUBEHÖR



POS.	DESCRIPTION	DESCRIPTION	BESCHREIBUNG	QTY	REF	TYPE
2	CHROME DOUBLE ROW Ø38 CV	MANCHE CHROMÉE Ø38 CV	VERCHROMTER GRIFF Ø38 CV	1	310606136	S
3	TUBOFLEX 5MT CV	TUYAU FLEXIBLE DE 5 MÈTRES CV	FLEXIBLER SCHLAUCH VON 5 METERN CV	1	310606137	S
4	CONNECTION HOSE Ø50/38 CV	TUYAU DE RACCORDEMENT Ø50/38 CV	ANSCHLUSS-SCHLAUCH Ø50/38 CV	1	310606139	S
5	TUBOFLEX SLEEVE Ø38 CG CV	MANCHON TUBOFLEX Ø38 CG CV	TUBOFLEX-HÜLSE Ø38 CG CV	1	310602644	S
6	FLOOR DUST BRUSH WHIT WHEELS CV	BROSSE À POUSSIÈRE AVEC ROULETTES CV	BODENSTAUB-BÜRSTE MIT ROLLEN CV	1	310606138	S

SAINT-GOBAIN ABRASIVES
 INDUSTRIEWEG 21
 9420 ERPE-MERE
 BELGIUM
 TEL: +32(0) 2 267 21 00

SAINT-GOBAIN ABRASIVES, S.R.O.
 POČERNICKÁ 272/96, MALEŠICE
 108 00 PRAHA 10
 CZECH REPUBLIC
 TEL: +420 255 719 326
 FAX: +420 255 719 321

SAINT-GOBAIN ABRASIVES A/S
 DYBENDALSVÆNGET 2,
 DK-2630 TAASTRUP
 DENMARK
 TEL: +45 4675 5244

PO BOX 643706
 FORTUNE TOWER OFFICE 2106
 JLT BLOCK C
 (NEXT TO METRO STATION)
 JUMEIRA LAKE TOWER, DUBAI
 UNITED ARAB EMIRATES
 TEL: +971 4 431 5154
 FAX: +971 4 431 5434

SAINT-GOBAIN ABRASIFS
 RUE DE L'AMBASSADEUR - B.P.8
 78 702 CONFLANS CEDEX
 FRANCE
 TEL: +33 (0)1 34 90 40 00
 FAX: +33 (0)1 39 19 89 56

SAINT-GOBAIN ABRASIVES GMBH
 BIRKENSTRASSE 45-49
 D-50389 WESSELING
 GERMANY
 TEL: +49 (0) 2236 703-0
 FAX: +49 (0) 2236 703-730

SAINT-GOBAIN ABRASIVES KFT.
 1225 BUDAPEST
 BÁNYALÉG U. 60/B.
 HUNGARY
 TEL: +36 1 371 22 50
 FAX: +36 1 371 22 55

SAINT-GOBAIN ABRASIVI S.P.A
 VIA PER CESANO BOSCONI 4
 I-20094 CORSICO MILANO
 ITALY
 TEL: +39 02 44 851
 FAX: +39 02 44 78 266

SAINT-GOBAIN ABRASIVES S.A.
 190 RUE J.F. KENNEDY
 L-4930 BASCHARAGE
 GRAND DUCHE DE LUXEMBOURG
 TEL: +352 50 401 1
 FAX: +331 83 717 792
 NO. VERT (FRANCE): 0800 906 903

SAINT-GOBAIN ABRASIFS, S.A.
 2 ALLÉE DES FIGUIERS
 AIN SEBAË - CASABLANCA
 MOROCCO
 TEL: +212 5 22 66 57 31
 FAX: +212 5 22 35 09 65

SAINT-GOBAIN ABRASIVES BV
 GROENLOSEWEG 28
 7151 HW EIBERGEN
 P.O. BOX 10
 7150 AA EIBERGEN
 THE NETHERLANDS
 TEL: +31 545 466466
 FAX: +31 545 474605

SAINT-GOBAIN ABRASIVES AS
 KARIHAUGVEIEN, 89
 0186 OSLO
 NORWAY
 TEL: +47 63 87 06 00
 FAX: +47 63 87 06 01

SAINT-GOBAIN HPM POLSKA SP. Z O.O.
 UL. NORTON 1, 62-600 KOŁO
 62-600 KOŁO
 POLAND
 TEL: +48 63 26 17 100
 FAX: +48 63 27 20 401

SAINT-GOBAIN ABRASIVOS, L. DA
 ZONA INDUSTRIAL DA MAIA
 I-SECTOR VIII, NO. 122
 APARTADO 6050
 4476 - 908 MAIA
 PORTUGAL
 TEL: +351 229 437 940
 FAX: +351 229 437 949

SAINT-GOBAIN GLASS
 BUSINESS UNIT ABRASIVI
 PUNCT DE LUCRU : LOC.VETIS, JUD.
 SATU MARE 447355
 STR. CAREIULUI 11
 PARC INDUSTRIAL RENOVATIO
 ROMANIA
 TEL: +40 261 839 709
 FAX: +40 261 839 710

SG HPM RUS
 58, F. ENGELS STR.
 STROENIE 2
 105082 MOSCOW
 RUSSIA
 TEL: +74 955 408 355
 FAX: +74 959 373 224

SAINT-GOBAIN
 ABRASIVES (PTY) LTD
 2 MONTEER ROAD
 ISANDO 1600
 P.O. BOX 67
 SOUTH AFRICA
 TEL: +27 11 961 2000
 FAX: +27 11 961 2184/5

SAINT-GOBAIN ABRASIVOS, S.A.
 CTRA. DE GUIPÚZCOA, KM. 7,5
 E-31195 BERRIOPLANO (NAVARRA)
 SPAIN
 TEL: +34 948 306 000
 FAX: +34 948 306 042

SAINT GOBAIN ABRASIVES AB
 GÅRDSFOGDEVÄGEN 18A
 168 66 BROMMA • SVERIGE
 SWEDEN
 TEL: +46 8 580 881 00
 FAX: +46 8 580 881 30

SAINT-GOBAIN INOVATIF MALZEMELER VE
 ASINDIRICI SAN. TIC. AS.
 ALTAYÇEŞME MAH. ÇAMLI SOK. NO:21 ESAS
 OFISPARK KAT:9 34843
 MALTEPE, İSTANBUL • TURKEY
 TEL: 0090-216-217 12 50
 FAX: 0090-216-442 40 74

SAINT-GOBAIN ABRASIVES LTD.
 UNICORN HOUSE UNIT 1, AMISON CLOSE
 REDHILL BUSINESS PARK
 STAFFORD ST161WB
 UNITED KINGDOM
 TEL: +44 1785 279 553
 FAX: +44 1785 213 487



Saint-Gobain Abrasifs
 190 Rue J.F. Kennedy
 L-4930 Bascharage
 Grand Duché de Luxembourg
 Tel: +331 83717792
 Fax: +352 50 16 33
 no. vert (France) 0800 906 903

www.nortonabrasives.com/fr-fr