

**NORTON**

SAINT-GOBAIN

***clipper***<sup>®</sup>

Transforming  
surfaces  
...and beyond

# JUMBO 651 400 V

SPARE PART LIST

LISTE DE PIÈCES DE RECHANGE

ERSATZTEILLISTE



  
SAINT-GOBAIN

**ENGLISH**

TYPE :

S = Spare part

W = Wear part

NA = Not Available

The kits of spare parts contain all screws and bolts and the components referring itself to it.

Screws and bolts is component of standard assembly, which you can easily find at all the retailers of standard components of assembly.

All the components of standard assembly are of a quality grade 8.8.

We recommend not to use a quality grade lower than 8.8 for all the standard components of assembly.

The parts of replacements CLIPPER must always be used.

The wearing parts have one lifetime limited in time because of a normal use of the machine. This lifetime strongly depends on the intensity of use of the machine. The wearing parts are to be maintained, use and to change if necessary according to the indications of manufacturing.

A wear because of normal use of the machine does not give the right to a warranty.

The components NA (Not Available) are not available in spare part.

**FRANCAIS**

TYPE :

S = Pièce de rechange

W = Pièce d'usure

NA = Non disponible

Les kits de pièces détachées contiennent toute la visserie et les composants s'y rapportant.

La visserie est un composant d'assemblage standard, que vous pouvez facilement trouver chez tous les détaillants de composants d'assemblage standards.

Tous les composants d'assemblage standard sont d'une classe de qualité 8.8.

Nous recommandons de ne pas utiliser une classe de qualité inférieure à 8.8 pour tous les composants d'assemblage standards.

Pour les pièces non standard, les pièces de remplacement doivent impérativement provenir de Norton CLIPPER.

La durée de vie des pièces d'usure varie en fonction de l'utilisation et de la maintenance de la machine ou de la pièce. Les pièces d'usure devront être entretenues et remplacées au besoin. Aucune garantie n'est appliquée aux pièces d'usure.

Les composants NA (Not Available) ne sont pas disponibles en pièce de rechange.

**DEUTSCH**

TYP:

S = Ersatzteile

W = Verschleißteile

NA = Nicht verfügbar

Die Ersatzteilsätze enthalten sämtliche Schrauben und Bolzen und die dazugehörigen Komponenten.

Schrauben und Bolzen sind Bestandteile von Standardbaugruppen, die bei allen Einzelhändlern erhältlich sind, die handelsübliche Montagekomponenten verkaufen.

Alle Bestandteile von Standardbaugruppen haben die Güteklasse 8.8.

Wir empfehlen, stets Bestandteile von Standardbaugruppen zu verwenden, die eine Güteklasse von mindestens 8.8 haben.

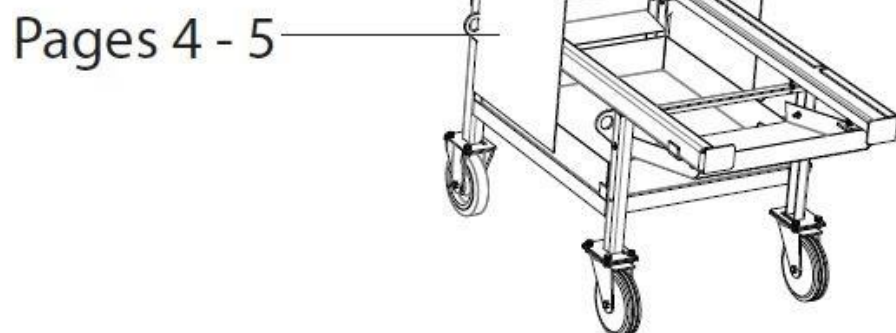
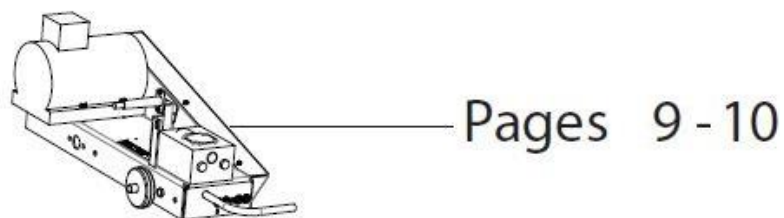
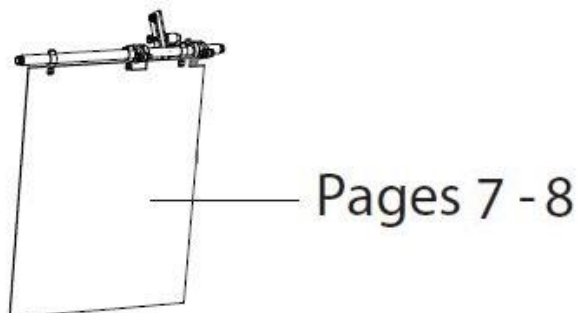
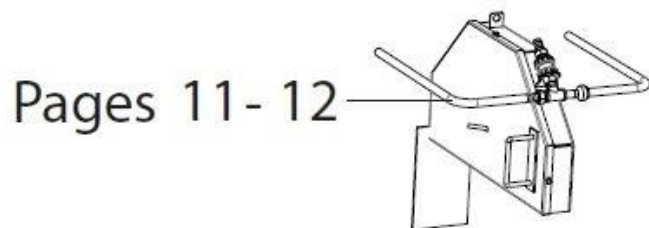
Die CLIPPER-Ersatzteile müssen stets verwendet werden.

Die Verschleißteile haben aufgrund der normalen Nutzung der Maschine eine zeitlich beschränkte Lebensdauer, die maßgeblich davon abhängig ist, wie intensiv die Maschine genutzt wird.

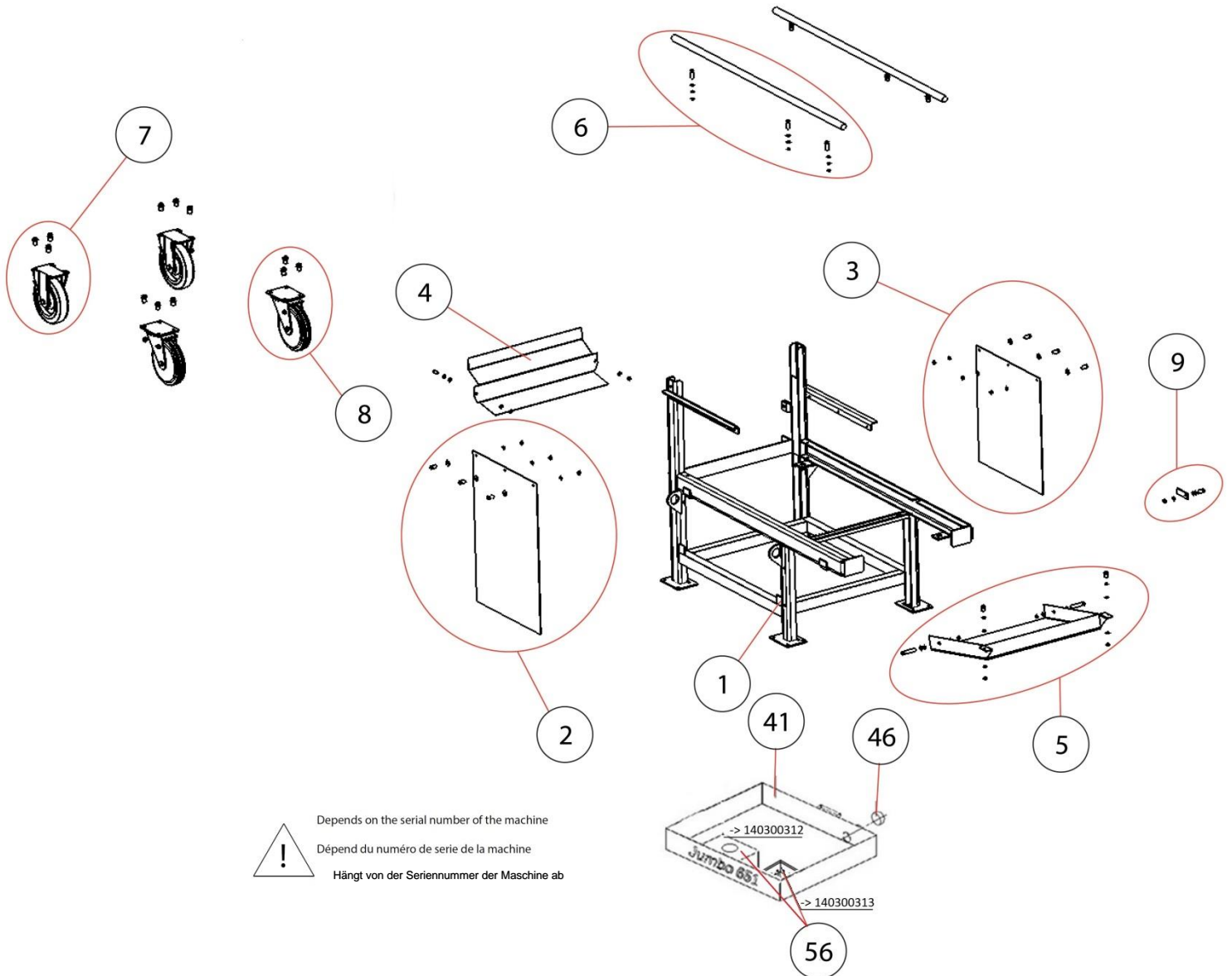
Die Verschleißteile sind gemäß den Herstellerangaben zu verwenden, zu warten und gegebenenfalls auszutauschen.

Bei Abnutzung aufgrund der normalen Nutzung der Maschine besteht kein Gewährleistungsanspruch.

Die mit NA (Not Available) gekennzeichneten Komponenten sind nicht als Ersatzteile verfügbar.

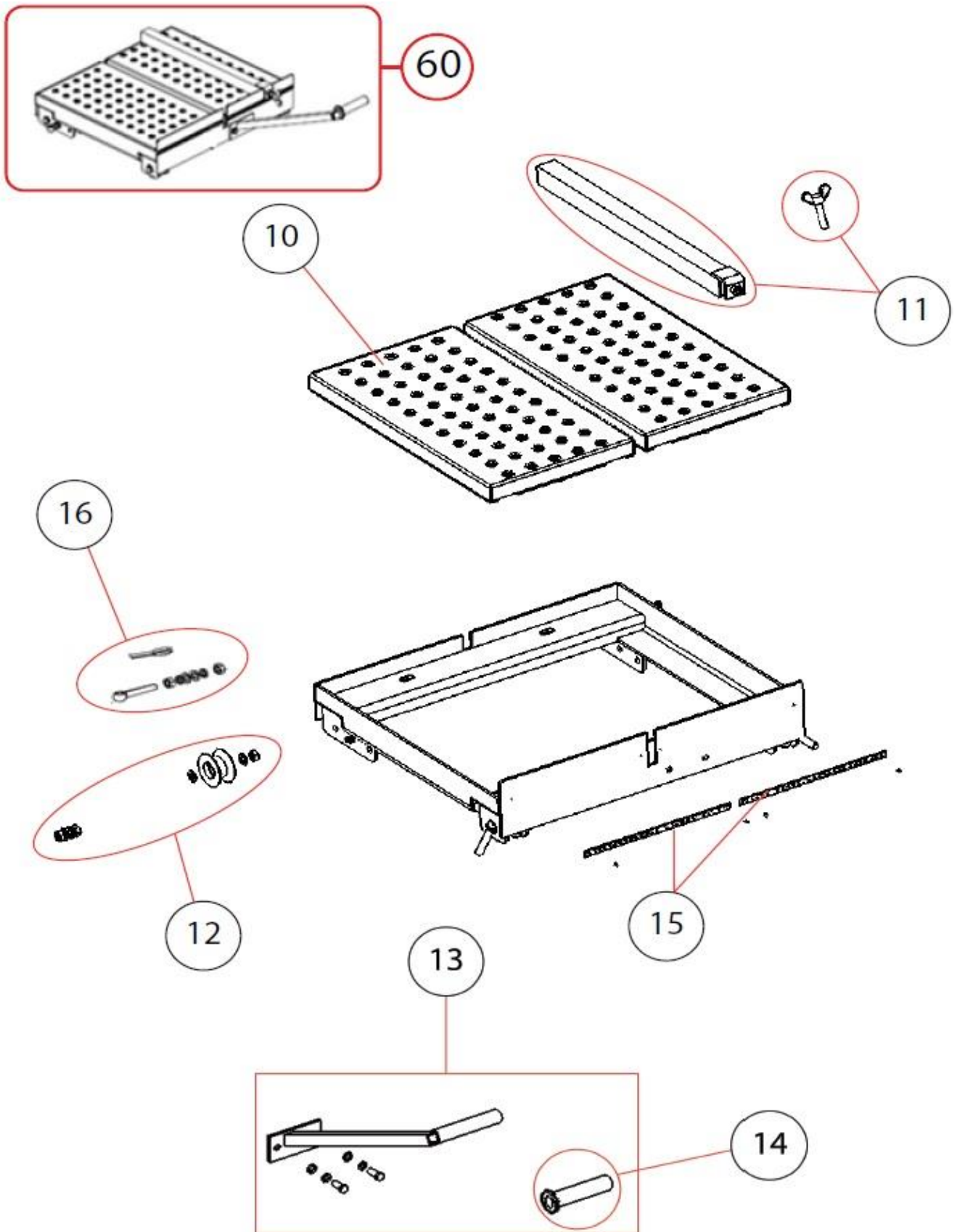


# Main frame / Châssis principal / Hauptrahmen



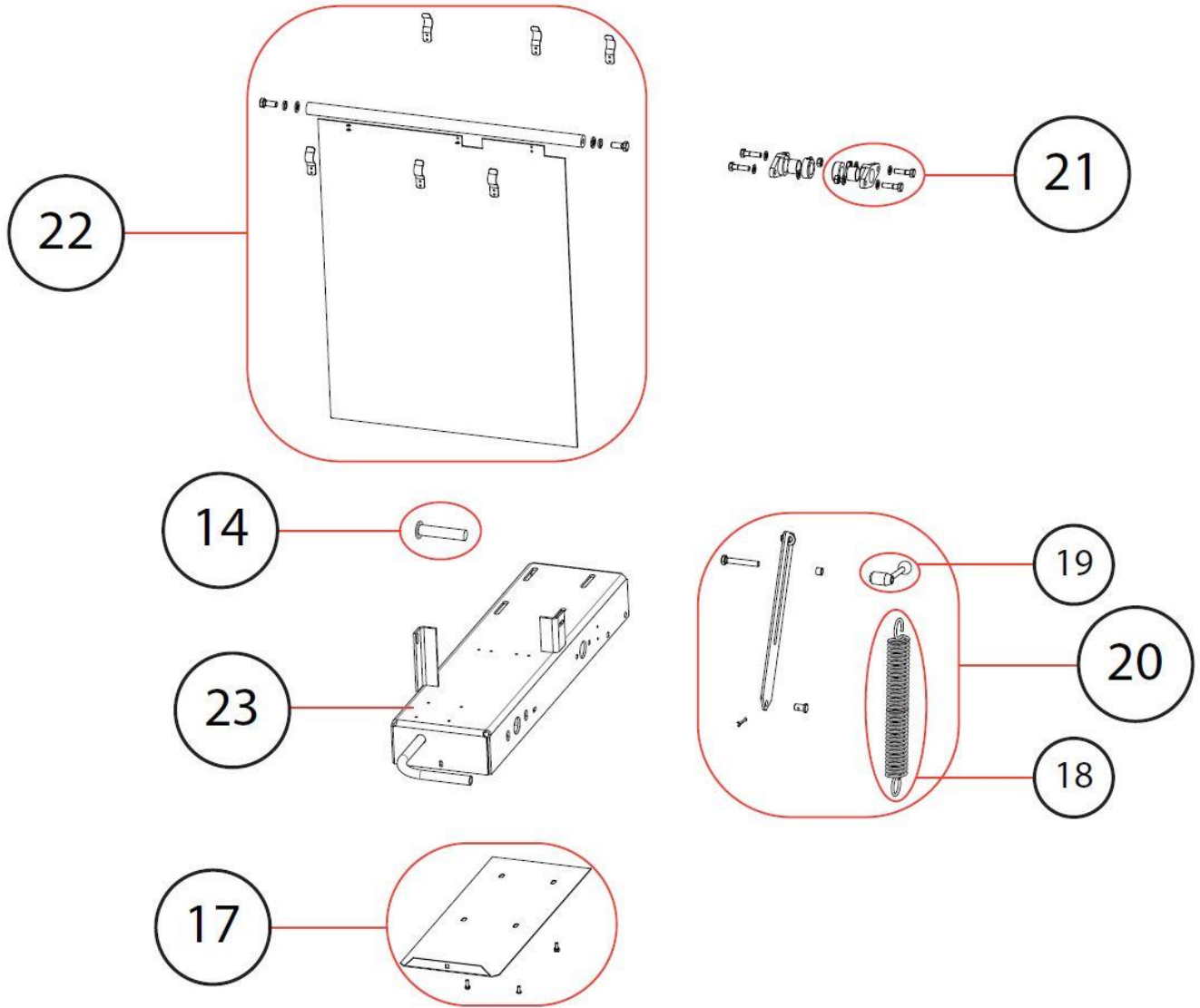
POS.	DESCRIPTION	DESCRIPTION	BESCHREIBUNG	QTY	REF	TYPE
1	<b>Frame</b>	<b>Châssis</b>	<b>Rahmen</b>	1	310005371	S
2	<b>Right splash guard kit</b>	<b>Kit bavette droite</b>	<b>Spritzschutz rechts Satz</b>	1	510103200	S
	Right splash guard 700x500	Bavette droite 700x500	Spritzschutz rechts 700x500	1		
	screw DIN 933 – M8X25	vis DIN 933 – M8X25	Schraube DIN 933 – M8X25	3		
	washer DIN 125 - Ø8,4	rondelle DIN 125 - Ø8,4	Scheibe DIN 125 - Ø8,4	3		
	washer DIN 9021 - Ø8,4	rondelle DIN 9021 - Ø8,4	Scheibe DIN 9021 - Ø8,4	3		
	nut DIN 934 - M8	ecrou DIN 934 - M8	Mutter DIN 934 - M8	3		
3	<b>Left splash guard kit</b>	<b>Kit bavette gauche</b>	<b>Spritzschutz links Satz</b>	1	510103201	S
	Left splash guard 540x500	Bavette gauche 540x500	Spritzschutz links 540x500	1		
	screw DIN 933 – M8X20	vis DIN 933 – M8X20	Schraube DIN 933 – M8X20	3		
	washer DIN 125 - Ø8,4	rondelle DIN 125 - Ø8,4	Scheibe DIN 125 - Ø8,4	3		
	washer DIN 9021 - Ø8,4	rondelle DIN 9021 - Ø8,4	Scheibe DIN 9021 - Ø8,4	3		
	nut DIN 934 - M8	ecrou DIN 934 - M8	Mutter DIN 934 - M8	3		
4	<b>Rear water collector kit</b>	<b>Kit tôle récupération d'eau arrière</b>	<b>Wassersammelblech hinten Satz</b>	1	310005373	S
	Rear water collector	Tôle récupération d'eau arrière	Wassersammelblech hinten	1		
	screw DIN 933 – M8X25	vis DIN 933 – M8X25	Schraube DIN 933 – M8X25	2		
	washer DIN 125 - Ø8,4	rondelle DIN 125 - Ø8,4	Scheibe DIN 125 - Ø8,4	4		
	washer DIN 127 - W8	rondelle DIN 127 - W8	Scheibe DIN 127 - W8	2		
	nut DIN 934 - M8	ecrou DIN 934 - M8	Mutter DIN 934 - M8	2		
5	<b>Kit front water collector</b>	<b>Kit tôle récupération d'eau avant</b>	<b>Wassersammelblech vorn Satz</b>	1	310002249	S
	Front water collector	Tôle récupération d'eau avant	Wassersammelblech vorn	1		
	screw DIN 933 – M8X25	vis DIN 933 – M8X25	Schraube DIN 933 – M8X25	2		
	screw DIN 933 – M8X55	vis DIN 933 – M8X55	Schraube DIN 933 – M8X55	2		
	washer DIN 125 - Ø8,3	rondelle DIN 125 - Ø8,4	Scheibe DIN 125 - Ø8,4	8		
	washer DIN 127 - W7	rondelle DIN 127 - W8	Scheibe DIN 127 - W8	4		
	nut DIN 934 - M7	ecrou DIN 934 - M8	Mutter DIN 934 - M8	4		
6	<b>Guiding rail kit</b>	<b>Kit rail de guidage</b>	<b>Führungsschiene Satz</b>	1	310486796	S
	Guiding rail	Rail de guidage	Führungsschiene	1		
	Nut DIN 934 - M8	Ecrou DIN 934 - M8	Mutter DIN 934 - M8	3		
	Washer DIN 125 - Ø8	rondelle DIN 125 - Ø8	Scheibe DIN 125 - Ø8	6		
	Nut DIN 985 - M8	Ecrou DIN 985 - M8	Mutter DIN 985 - M8	3		
	Washer DIN 127 - Ø8	Rondelle DIN 127 - Ø8	Scheibe DIN 127 - Ø8	3		
7	<b>Rear wheel kit</b>	<b>Kit Roue arrière</b>	<b>Hinterrad Satz</b>	1	510103416	S
	Rear wheel kit	Roue arrière	Hinterrad	1		
	screw DIN 931 – M10X25	vis DIN 931 – M10X25	Schraube DIN 931 – M10X25	3		
	washer DIN 125 - Ø10,5	rondelle DIN 125 - Ø10,5	Scheibe DIN 125 - Ø10,5	6		
	washer DIN 127 - W10	rondelle DIN 127 - W10	Scheibe DIN 127 - W10	3		
	nut DIN 934 - M10	ecrou DIN 934 - M10	Mutter DIN 934 - M10	3		
8	<b>Front wheel kit</b>	<b>Kit Roue avant</b>	<b>Vorderrad Satz</b>	1	510103417	S
	Front wheel	Roue avant	Vorderrad Satz	1		
	screw DIN 931 – M10X25	vis DIN 931 – M10X25	Schraube DIN 931 – M10X25	3		
	washer DIN 125 - Ø10,5	rondelle DIN 125 - Ø10,5	Scheibe DIN 125 - Ø10,5	6		
	washer DIN 127 - W10	rondelle DIN 127 - W10	Scheibe DIN 127 - W10	3		
	nut DIN 934 - M10	ecrou DIN 934 - M10	Mutter DIN 934 - M10	3		
9	<b>Water tray locking kit</b>	<b>Kit Blocage bac à eau</b>	<b>Verriegelung Wasserbehälter Satz</b>	1	510103315	S
	Water tray locking	Blocage bac à eau	Verriegelung Wasserbehälter	1		
	screw DIN 933 – M8X25	vis DIN 933 – M8X25	Schraube DIN 933 – M8X25	1		
	washer DIN 125 - Ø8,4	rondelle DIN 125 - Ø8,4	Scheibe DIN 125 - Ø8,4	2		
	washer DIN 127 - W8	rondelle DIN 127 - W8	Scheibe DIN 127 - W8	1		
	nut DIN 934 - M8	ecrou DIN 934 - M8	Mutter DIN 934 - M8	1		
41	<b>Water tank</b>	<b>Bac à eau</b>	<b>Wasserwanne</b>	1	310005395	S
46	<b>Cap</b>	<b>Bouchon</b>	<b>Stopfen</b>	1	310005368	S
56	<b>Support of water pump kit (serial number up to 140300312)</b>	<b>Kit support de pompe à eau (n° de série jusqu'à 140300312)</b>	<b>Wasserpumpenträger Satz (Seriennummer bis 140300312)</b>	1	310005396	S
	<b>Support of water pump kit (serial number from 140300313)</b>	<b>Kit support de pompe à eau (n° de série à partir de 140300313)</b>	<b>Wasserpumpenträger Satz (Seriennummer ab 140300313)</b>	1	510129907	S
	Support of water pump	Support de pompe à eau	Wasserpumpenträger	1		

# Table / Table / Tisch



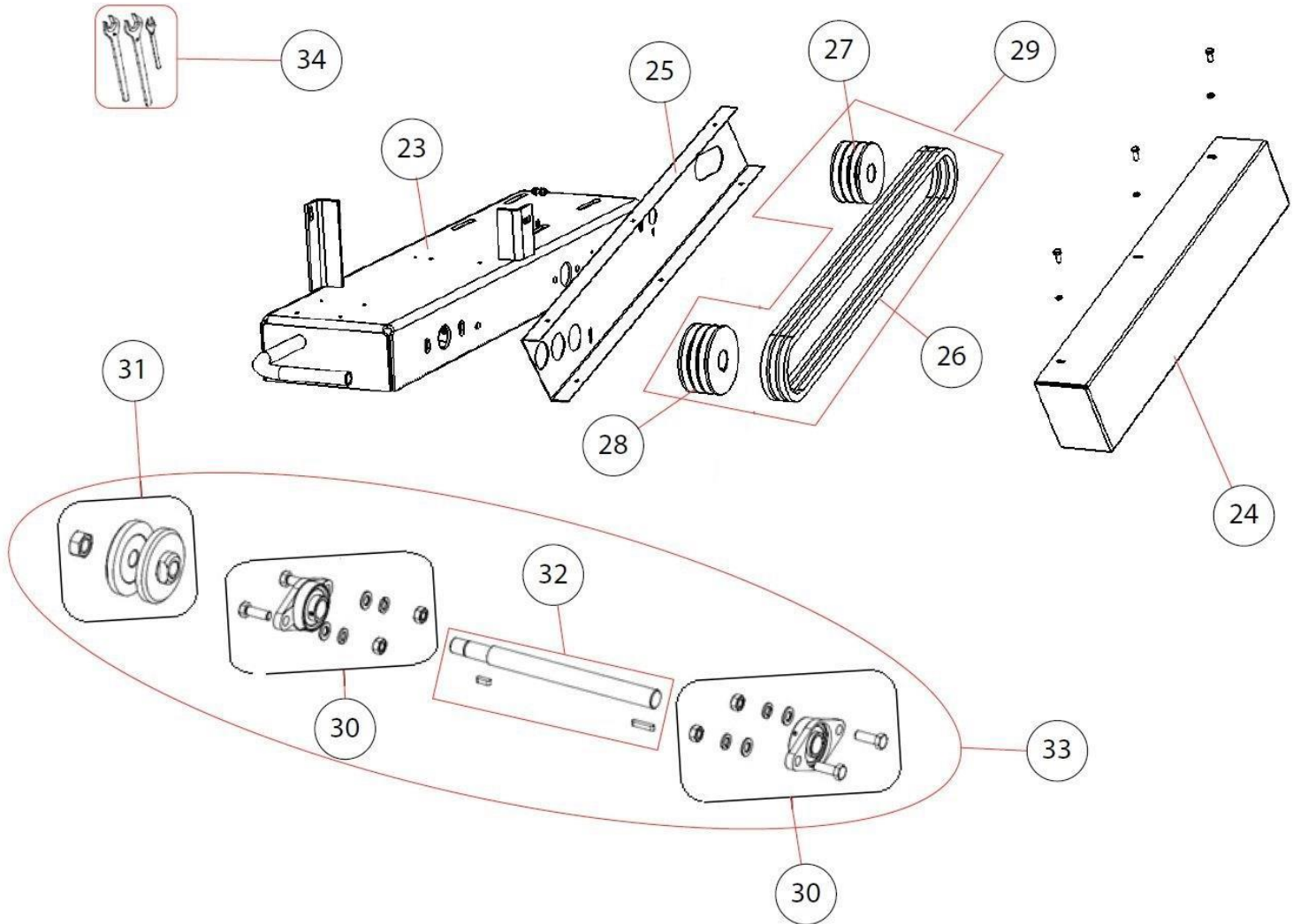
POS.	DESCRIPTION	DESCRIPTION	BESCHREIBUNG	QTY	REF	TYP
60	Table assy.	Table complète	Tisch, kompl.	1	310005375	S
	Table kit	Kit table	Tisch Satz	1		
	Wheel kit	Kit roulette	Rolle Satz	1		
	Conveyor cart handle kit	Kit poignée de chariot	Griff Förderwagen Satz	1		
	Rubber handle	Poignée en caoutchouc	Gummigriff	1		
	Scale kit	Kit réglette	Leiste Satz	1		
10	Table kit	Kit table	Tisch Satz	1	310488819	S
	Table	Table	Tisch	1		
	screw DIN 933 – M8X25	vis DIN 933 – M8X25	Schraube DIN 933 – M8X25	2		
	washer DIN 125 - Ø8,4	rondelle DIN 125 - Ø8,4	Scheibe DIN 125 - Ø8,4	4		
	washer DIN 127 - W8	rondelle DIN 127 - W8	Scheibe DIN 127 - W8	2		
	nut DIN 934 - M8	écrou DIN 934 - M8	Mutter DIN 934 - M8	2		
11	Cutting guide kit	Kit guide de coupe	Schnittführung Satz	1	310004483	S
	Cutting guide	Guide de coupe	Schnittführung	1		
	screw DIN 316 – M10X40	vis DIN 316 – M10X40	Schraube DIN 316 – M10X40	1		
12	Wheel kit	Kit roulette	Rad Satz	1	310488821	S
	Wheel	Roulette	Rad	1		
	screw DIN 931 – M10X70	vis DIN 931 – M10X70	Schraube DIN 931 – M10X70	1		
	washer DIN 125 - Ø10,5	rondelle DIN 125 - Ø10,5	Scheibe DIN 125 - Ø10,5	2		
	washer DIN 127 - W10	rondelle DIN 127 - W10	Scheibe DIN 127 - W10	1		
	nut DIN 934 - M10	écrou DIN 934 - M10	Mutter DIN 934 - M10	1		
13	Conveyor cart handle kit	Kit poignée chariot	Griff Förderwagen Satz	1	310005377	S
	Conveyor cart handle	Poignée chariot	Griff Förderwagen	1		
	screw DIN 933 – M8X25	vis DIN 933 – M8X25	Schraube DIN 933 – M8X25	1		
	washer DIN 125 - Ø8,4	rondelle DIN 125 - Ø8,4	Scheibe DIN 125 - Ø8,4	2		
	washer DIN 127 - W8	rondelle DIN 127 - W8	Scheibe DIN 127 - W8	1		
	nut DIN 934 - M8	écrou DIN 934 - M8	Mutter DIN 934 - M8	1		
14	Rubber handle	Poignée en caoutchouc	Gummigriff	1	310004190	S
15	Scale kit	Kit réglette	Leiste Satz	1	510103337	S
	Left Scale	Réglette gauche	Leiste Links	1		
	Right Scale	Réglette droite	Leiste Rechts	1		
	Rivets	Rivets	Nieten	4		
16	Locking kit	Kit blocage	Verriegelung Satz	1	310002250	S
	Eyescrew DIN 444 - M10x45	Vis à œil DIN 444 - M10x45	Schraube DIN 444 - M10x45	1		
	washer DIN 125 - Ø10	rondelle DIN 125 - Ø10	Scheibe DIN 125 - Ø10	2		
	nut DIN 934 - M10	écrou DIN 934 - M10	Mutter DIN 934 - M10	2		
	Pin 110mm - Ø8	goupille 110mm - Ø8	Stift: 110mm - Ø8	1		
	Chain 220mm	Chaînette 220mm	Kette 220mm	1		
	Rings for chain	Anneaux de chaînette	Ringe für Kette	2		

# Cutting head / Tête de coupe / Schneidkopf



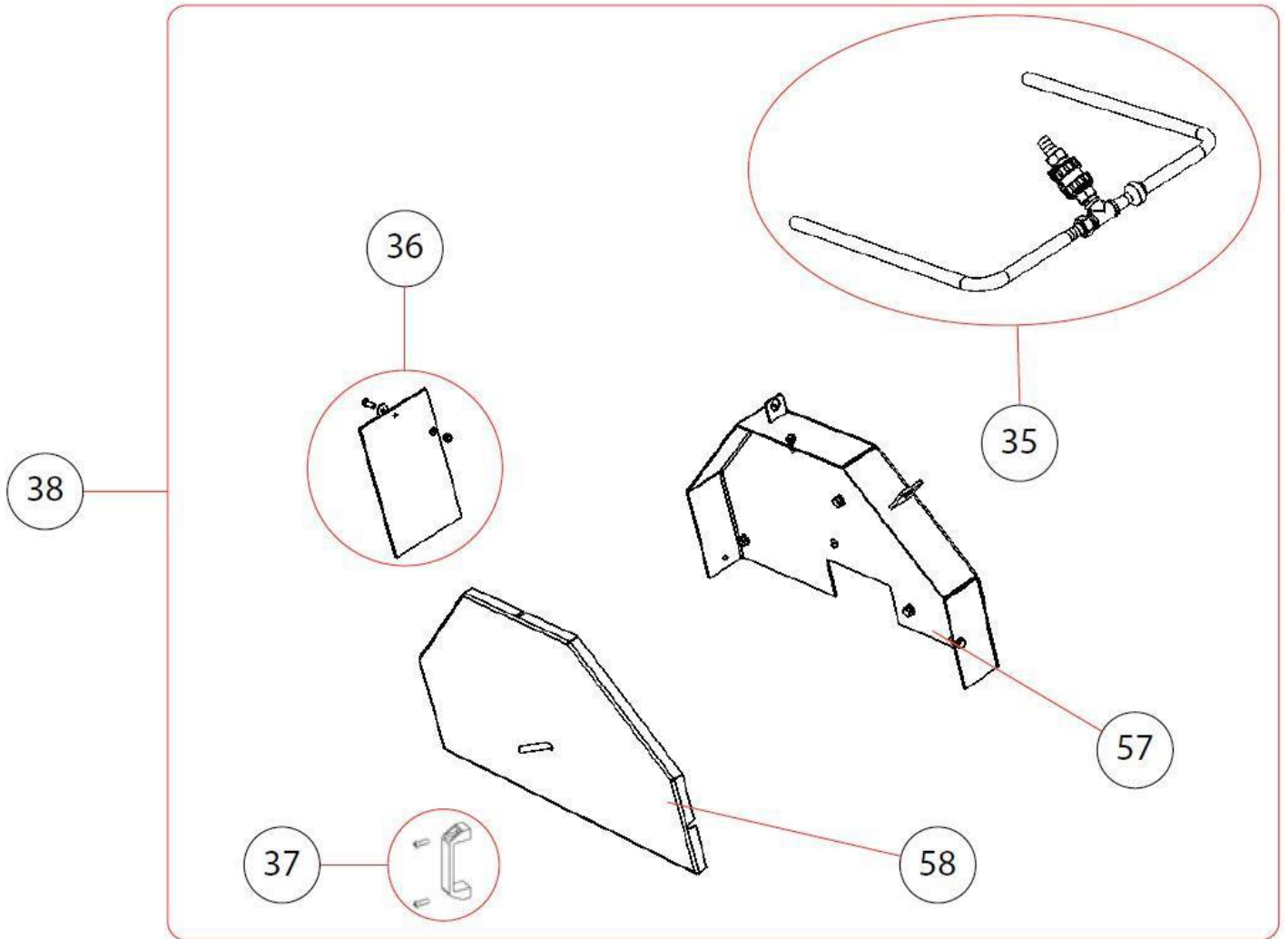
POS.	DESCRIPTION	DESCRIPTION	BESCHREIBUNG	QTY	REF	TYP
14	Rubber handle	Poignée en caoutchouc	Gummigriff	1	310004190	S
17	Closing sheet inside kit	Kit Tôle de fermeture inférieure	Verschlussblech innen Satz	1	310005380	S
	Closing sheet inside	Tôle de fermeture inférieure	Verschlussblech innen	1		
	screw DIN 931 – M6X16	vis DIN 931 – M6X16	Schraube DIN 931 – M6X16	4		
	washer DIN 125 - Ø6,3	rondelle DIN 125 - Ø6,3	Scheibe DIN 125 - Ø6,3	4		
	washer DIN 9021 - Ø6,3	rondelle DIN 9021 - Ø6,3	Scheibe DIN 9021 - Ø6,3	4		
	nut DIN 934 - M6	ecrou DIN 934 - M6	Mutter DIN 934 - M6	4		
18	Spring	Ressort	Feder	1	310004305	S
19	Locking Handle	Poignée de blocage	Verriegelungsgriff	1	510104704	S
20	Head locking kit	Kit blocage de tête	Schneidkopfverriegelung Satz	1	310005381	S
	Head locking	Blocage de tête	Schneidkopfverriegelung	1		
	screw DIN 933 – M12X70	vis DIN 933 – M12X70	Schraube DIN 933 – M12X70	1		
	washer DIN 125 - Ø13	rondelle DIN 125 - Ø13	Scheibe DIN 125 - Ø13	2		
	washer DIN 127 - W12	rondelle DIN 127 - W12	Scheibe DIN 127 - W12	2		
	nut DIN 934 - M12	ecrou DIN 934 - M12	Mutter DIN 934 - M12	1		
	washer DIN 9021 - Ø13	rondelle DIN 9021 - Ø13	Scheibe DIN 9021 - Ø13	1		
	screw DIN 603 – M12X25	vis DIN 603 – M12X25	Schraube DIN 603 – M12X25	1		
	washer DIN 125 - Ø13	rondelle DIN 125 - Ø13	Scheibe DIN 125 - Ø13	1		
	washer DIN 127 - W12	rondelle DIN 127 - W12	Scheibe DIN 127 - W12	1		
	nut DIN 934 - M12	ecrou DIN 934 - M12	Mutter DIN 934 - M12	1		
	screw DIN 444 – M8X70	vis DIN 444 – M8X70	Schraube DIN 444 – M8X70	1		
	washer DIN 125 - Ø13	rondelle DIN 125 - Ø13	Scheibe DIN 125 - Ø13	1		
	washer DIN 127 - W12	rondelle DIN 127 - W12	Scheibe DIN 127 - W12	1		
	nut DIN 934 - M12	ecrou DIN 934 - M12	Mutter DIN 934 - M12	1		
	screw DIN 444 – M12X100	vis DIN 444 – M12X100	Schraube DIN 444 – M12X100	1		
	washer DIN 125 - Ø13	rondelle DIN 125 - Ø13	Scheibe DIN 125 - Ø13	2		
	washer DIN 127 - W12	rondelle DIN 127 - W12	Scheibe DIN 127 - W12	2		
	nut DIN 934 - M12	ecrou DIN 934 - M12	Mutter DIN 934 - M12	2		
	Spring	Ressort	Feder	1		
	Handle	Poignée	Handgriff	1		
21	Bearing of pivoting axis kit	Kit palier axe pivotant	Schwenkachslager Satz	1	310002251	S
	Bearing of pivoting axis	Palier axe pivotant	Schwenkachslager	1		
	screw DIN 931 – M10X35	vis DIN 931 – M10X35	Schraube DIN 931 – M10X35	2		
	washer DIN 125 - Ø10,5	rondelle DIN 125 - Ø10,5	Scheibe DIN 125 - Ø10,5	4		
	washer DIN 127 - W10	rondelle DIN 127 - W10	Scheibe DIN 127 - W10	2		
	nut DIN 934 - M10	ecrou DIN 934 - M10	Mutter DIN 934 - M10	2		
22	Back splash guard kit	Kit bavette arrière	Spritzschutz hinten Satz	1	310004491	S
	Back splash guard 750x600	Bavette arrière 750x600	Spritzschutz hinten 750x600	1		
	Axis	Axe	Achse	1		
	Clamp splash guard	Crochets rideau d'eau	Schelle Spritzschutz	6		
	screw DIN 933 – M4X20	vis DIN 933 – M4X20	Schraube DIN 933 – M4X20	6		
	washer DIN 125 - Ø4,2	rondelle DIN 125 - Ø4,2	Scheibe DIN 125 - Ø4,2	6		
	nut DIN 985 - M4	ecrou DIN 985 - M4	Mutter DIN 985 - M4	6		
	screw DIN 933 - M12X35	vis DIN 933 - M12X35	Schraube DIN 933 - M12X35	2		
	washer DIN 125 - Ø13	rondelle DIN 125 - Ø13	Scheibe DIN 125 - Ø13	2		
	washer DIN 127 - W12	rondelle DIN 127 - W12	Scheibe DIN 127 - W12	2		
23	Cutting head	Tête de coupe	Schneidkopf	1	310005378	S

# Transmission / Transmission / Getriebe



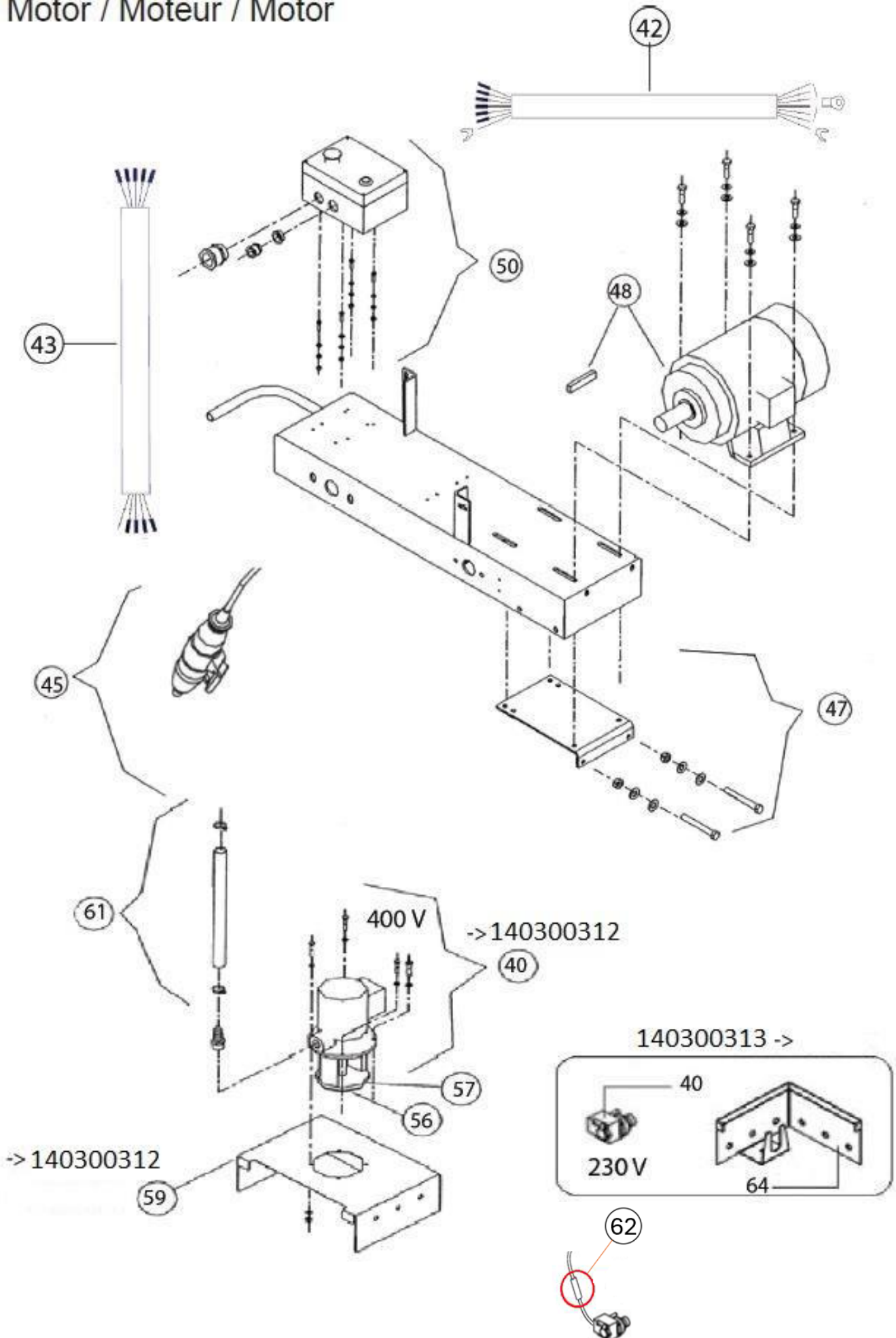
POS.	DESCRIPTION	DESCRIPTION	BESCHREIBUNG	QTY	REF	TYP
23	Cutting head	Tête de coupe	Schneidkopf	1	310005378	S
24	Mobile belt guard kit	Kit carter courroie mobile	Beweglicher Riemenschutz Satz	1	310005392	S
	Mobile belt guard	Carter courroies mobile	Beweglicher Riemenschutz	1		
	screw DIN 933 – M6X16	vis DIN 933 – M6X16	Schraube DIN 933 – M6X16	6		
	washer DIN 127 - W6	rondelle DIN 127 - W6	Scheibe DIN 127 - W6	6		
	washer DIN 9021 - Ø6,3	rondelle DIN 9021 - Ø6,3	Scheibe DIN 9021 - Ø6,3	6		
25	Fixed belt guard kit	Kit carter courroie fixe	Fester Riemenschutz Satz	1	310005391	S
	Fixed belt guard	carter courroie fixe	Fester Riemenschutz	1		
	screw DIN 933 - M10x40	vis DIN 933 - M10x40	Schraube DIN 933 - M10x40	1		
	washer DIN 9021 - 10.5	rondelle DIN 9021 - 10.5	Scheibe DIN 9021 - 10.5	2		
	washer DIN 127 - W10	rondelle DIN 127 - W10	Scheibe DIN 127 - W10	1		
	nut DIN 934 - M10	ecrou DIN 934 - M10	Mutter DIN 934 - M10	1		
26	Belt kit (set of 3)	Kit courroies (jeu de 3)	Riemensatz (Satz von 3)	1	310005390	S
27	Motor shaft pulley Øint 28 - Øext 100	Poulie arbre moteur Øint 28 - Øext 100	Riemenscheibe der Motorwelle Ø innen 28 – Ø außen 100	1	310005389	S
28	Blade shaft pulley Øint 30 - Øext 110	Poulie arbre de meule Øint 30 - Øext 110	Riemenscheibe der Scheidwelle Ø innen 30 – Ø außen 110	1	310005388	S
29	Power transmission kit	Kit transmission de puissance	Getriebe Satz	1	510112668	S
	Motor shaft pulley	Poulie arbre moteur	Riemenscheibe der Motorwelle	1		
	Blade shaft pulley	Poulie arbre de meule	Riemenscheibe der Scheidwelle	1		
	Belt	Courroie	Riemen	3		
30	Blade shaft bearing kit	Kit palier arbre de meule	Scheidwellenlager Satz	1	310005387	S
	Bearing	Palier	Lager	2		
	screw DIN 933 – M14X45	vis DIN 933 – M14X45	Schraube DIN 933 – M14X45	4		
	washer DIN 125 - Ø15	rondelle DIN 125 - Ø15	Scheibe DIN 125 - Ø15	8		
	washer DIN 127 - W14	rondelle DIN 127 - W14	Scheibe DIN 127 - W14	4		
	nut DIN 934 - M14	ecrou DIN 934 - M14	Mutter DIN 934 - M14	4		
31	Flanges + nut kit	Kit flasques + écrou	Flansche + Mutter Satz	1	510112637	S
	Fixed flange	Flasque fixe	Fester Flansch	1		
	Mobile flange	Flasque mobile	Looser Flansch	1		
	nut	ecrou	Mutter	1		
32	Blade shaft and key kit	Kit Arbre de meule + clavette	Scheidwelle und Passfeder Satz	1	510103339	S
	Blade shaft	Arbre de meule	Scheidwelle	1		
	Key	Clavette	Passfeder	1		
33	Blade shaft kit	Kit arbre de meule	Scheidwelle Satz	1	510112638	S
	Bearing	Palier	Lager	2		
	screw DIN 933 – M14X50	vis DIN 933 – M14X50	Schraube DIN 933 – M14X50	4		
	washer DIN 125 - Ø15	rondelle DIN 125 - Ø15	Scheibe DIN 125 - Ø15	4		
	washer DIN 127 - W14	rondelle DIN 127 - W14	Scheibe DIN 127 - W14	4		
	nut DIN 934 - M14	ecrou DIN 934 - M14	Mutter DIN 934 - M14	4		
	Fixed flange	Flasque fixe	Fester Flansch	1		
	Mobile flange	Flasque mobile	Looser Flansch	1		
	nut	ecrou	Mutter	1		
	Blade shaft	Arbre de meule	Scheidwelle	1		
	Key DIN 6885 A8x7x40	Clavette DIN 6885 A8x7x40	Passfeder DIN 6885 A8x7x40	1		
	Key DIN 6885 A8x7x25	Clavette DIN 6885 A8x7x25	Passfeder DIN 6885 A8x7x25	1		
34	Wrench kit	Kit clé	Schraubenschlüssel Satz	1	510107908	S
	Wrench 2x36mm + 13mm	Clé 2x36mm + 13mm	Schraubenschlüssel 2 (36mm + 13mm)	1		

# Blade guard / Carter de disque / Sägeblattgehäuse



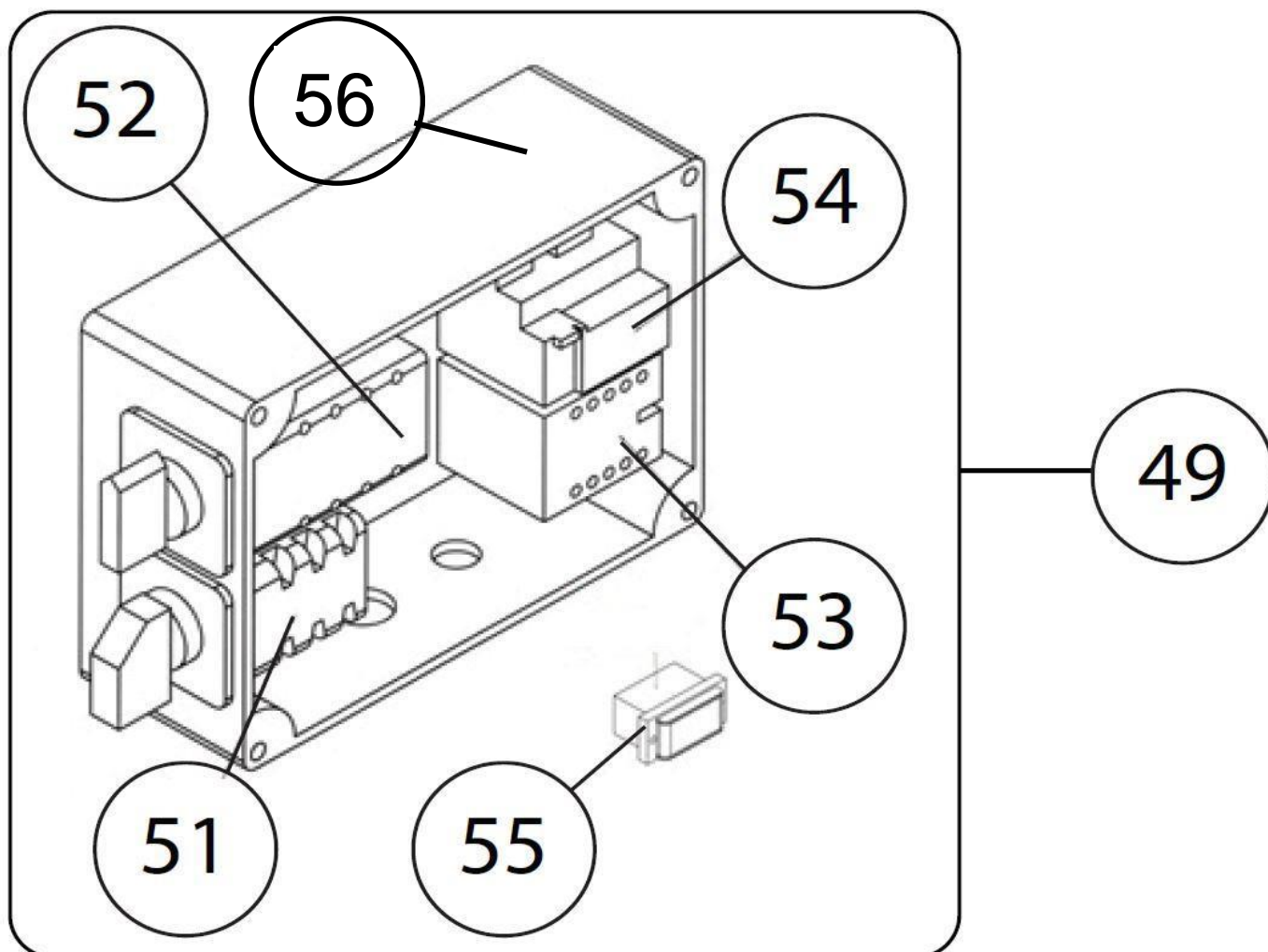
POS.	DESCRIPTION	DESCRIPTION	BESCHREIBUNG	QTY	REF	TYP
35	Watering system	Système d'arrosage complet	Bewässerungssystem	1	310005301	S
36	Splash guard assy kit	Kit bavette complète	Spritzschutz Satz, kompl.	1	310005399	S
	Splash guard assy	Bavette complète	Spritzschutz, kompl.	1		
	screw DIN 933 – M8X20	vis DIN 933 – M8X20	Schraube DIN 933 – M8X20	1		
	washer DIN 125 - Ø8,4	rondelle DIN 125 - Ø8,4	Scheibe DIN 125 - Ø8,4	1		
	washer DIN 9021 - Ø8,4	rondelle DIN 9021 - Ø8,4	Scheibe DIN 9021 - Ø8,4	1		
	nut DIN 934 - M8	ecrou DIN 934 - M8	Mutter DIN 934 - M8	1		
37	Handle kit	Kit poignée	Handgriff Satz	1	310007042	S
	Handle	Poignée	Handgriff	1		
	washer DIN 125 - A6,4	rondelle DIN 125 - A6,4	Scheibe DIN 125 - A6,4	2		
	screw DIN 912 - M6x20	vis DIN 912 - M6x20	Schraube DIN 912 - M6x20	2		
	washer DIN 127 - A6	rondelle DIN 127 - A6	Scheibe DIN 127 - A6	2		
	nut DIN 934 - M6	ecrou DIN 934 - M6	Mutter DIN 934 - M6	2		
38	Blade guard assy. kit	Kit carter de lame complet	Sägeblattgehäuse Satz, kompl.	1	510103357	S
	Fixed blade guard	Carter de disque fixe	Festes Sägeblattgehäuse	1		
	Mobile blade guard	Carter de disque mobile	Bewegliches Sägeblattgehäuse	1		
	Handle	Poignée	Handgriff	1		
	washer DIN 125 - A6,4	rondelle DIN 125 - A6,4	Scheibe DIN 125 - A6,4	2		
	screw DIN 912 - M6x20	vis DIN 912 - M6x20	Schraube DIN 912 - M6x20	2		
	washer DIN 127 - A6	rondelle DIN 127 - A6	Scheibe DIN 127 - A6	2		
	nut DIN 934 - M6	ecrou DIN 934 - M6	Mutter DIN 934 - M6	2		
	Splash guard assy	Bavette complète	Spritzschutz, kompl.	1		
	screw DIN 933 – M8X25	vis DIN 933 – M8X25	Schraube DIN 933 – M8X25	1		
	washer DIN 125 - Ø8,4	rondelle DIN 125 - Ø8,4	Scheibe DIN 125 - Ø8,4	1		
	washer DIN 9021 - Ø8,4	rondelle DIN 9021 - Ø8,4	Scheibe DIN 9021 - Ø8,4	1		
	nut DIN 934 - M8	ecrou DIN 934 - M8	Mutter DIN 934 - M8	1		
	Watering system	Système d'arrosage complet	Bewässerungssystem	1		
55	Fixed blade guard kit	Kit carter de disque fixe	Festes Sägeblattgehäuse, kompl.	1	310486959	S
	Fixed blade guard	Carter de disque fixe	Festes Sägeblattgehäuse	1		
	screw DIN 933 – M10X30	vis DIN 933 – M10X30	Schraube DIN 933 – M10X30	3		
	washer DIN 125 - Ø10,5	rondelle DIN 125 - Ø10,5	Scheibe DIN 125 - Ø10,5	6		
	washer DIN 127 - W10	rondelle DIN 127 - W10	Scheibe DIN 127 - W10	3		
	nut DIN 934 - M10	ecrou DIN 934 - M10	Mutter DIN 934 - M10	3		
58	Mobile blade guard kit	Kit carter de disque mobile	Bewegliches Sägeblattgehäuse Satz	1	310486960	S
	Mobile blade guard	Carter de disque mobile	Bewegliches Sägeblattgehäuse	1		
	screw DIN 933 – M8X25	vis DIN 933 – M8X25	Schraube DIN 933 – M8X25	2		
	washer DIN 125 - Ø8,4	rondelle DIN 125 - Ø8,4	Scheibe DIN 125 - Ø8,4	2		
	nut DIN 934 - M8	ecrou DIN 934 - M8	Mutter DIN 934 - M8	2		

# Motor / Moteur / Motor



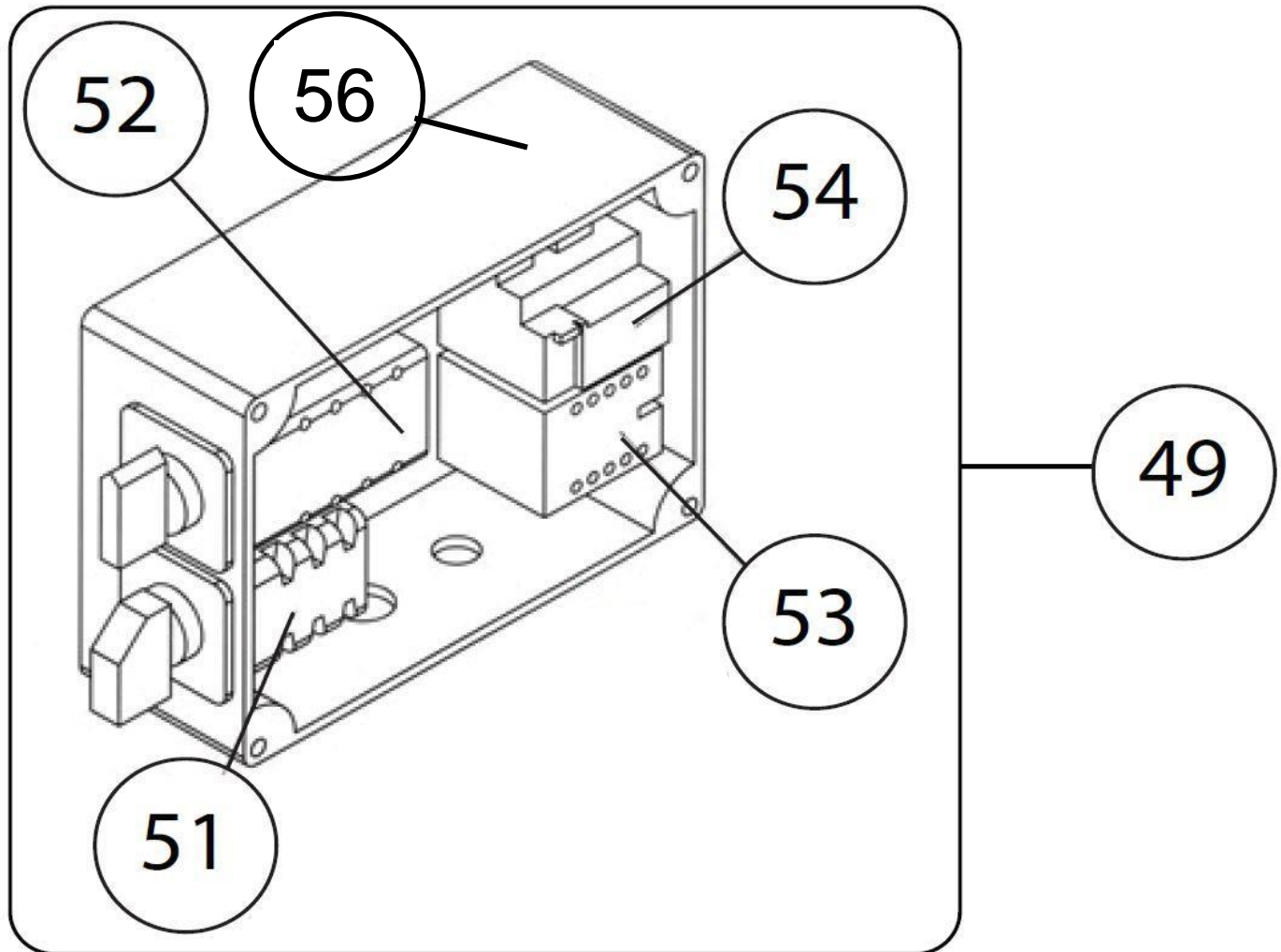
POS.	DESCRIPTION	DESCRIPTION	BESCHREIBUNG	QTY	REF	TYPE
40	Water pump (serial number up to 140300312) 400V	Pompe à eau (n° de série jusqu'à 140300312) 400V	Wasserpumpe (Seriennummer bis 140300312) 400V	1	310388303	S
	Water pump	Pompe à eau	Wasserpumpe	1		
	Pump/switch cable 4x1,5mm <sup>2</sup> L1800 (serial number up to 140300313)	Câble pompe/interrupteur 4x1,5mm <sup>2</sup> L1800 (n° de série jusqu'à 140300313)	Pumpen-/Schalterkabel 4x1,5mm <sup>2</sup> L1800 (Seriennummer bis 140300313)	1	510132883	S
40	Water pump (serial number from 140300313) 230V	Pompe à eau (n° de série à partir de 140300313) 230V	Wasserpumpe (Seriennummer ab 140300313)	1	310529537	S
	Water pump	Pompe à eau	Wasserpumpe	1		
	Cable	Câble	Kabel	1		
42	Switch / motor cable 7x2,5mm <sup>2</sup> L=1000	Câble interrupteur / moteur 7x2,5mm <sup>2</sup> L=1000	Schalter / Motorkabel 7x2,5mm <sup>2</sup> L=1000	1	510132867	S
43	Plug / motor cable 5x2,5mm <sup>2</sup> L=2200	Câble prise / interrupteur 5x2,5mm <sup>2</sup> L=2200	Stecker / Motorkabel 5x2,5mm <sup>2</sup> L=2200	1	510132872	S
45	Plug16A 380V	Prise 16A 380V	Steckdose 16A 380V	1	310004159	S
47	Belt tensioner kit	Kit tendeur de courroies	Riemenspanner Satz	1	310005305	S
	Fixing plate	Plaque de fixation	Befestigungsplatte	1		
	screw DIN 931 – M10X80	vis DIN 931 – M10X80	Schraube DIN 931 – M10X80	2		
	screw DIN 931 – M10X60	vis DIN 931 – M10X60	Schraube DIN 931 – M10X60	4		
	washer DIN 125 - Ø10,5	rondelle DIN 125 - Ø10,5	Scheibe DIN 125 - Ø10,5	12		
	washer DIN 127 - W10	rondelle DIN 127 - W10	Scheibe DIN 127 - W10	2		
	nut DIN 934 - M10	écrou DIN 934 - M10	Mutter DIN 934 - M10	4		
	nut DIN 985 - M10	écrou DIN 985 - M10	Mutter DIN 985 - M10	4		
48	Electric motor	Moteur électrique	E-Motor	1	510003854	S
50	Switch assy. 400V kit (serial number up to 140300312)	Kit interrupteur complet 400V (n° de série jusqu'à 140300312)	Schalter Satz 400V (Seriennummer bis 140300312)	1	310007485	S
	Switch assy. 400V kit (serial number from 140300313)	Kit interrupteur complet 400V (n° de série à partir de 140300313)	Schalter Satz 400V (Seriennummer ab 140300312)	1	310005308	S
	Switch assy. 400V	Interrupteur complet 400V	Schalter Satz 400V	1		
	Screw DIN 933 – M4X50	Vis DIN 933 – M4X50	Schraube DIN 933 – M4X50	4		
	Washer DIN 125 - Ø4,3	Rondelle DIN 125 - Ø4,3	Scheibe DIN 125 - Ø4,3	4		
50	Switch box comp. 400V (serial number from 4502763144000)	Boitier interrupteur complet 400V (n° de série à partir de 4502763144000)	Schaltergehäuse 400V, kompl. (Seriennummer ab 4502763144000)	1	310537179	S
	Switch box 400V	Boitier interrupteur 400V	Schaltergehäuse 400V	1		
	screw DIN 7985 – M5X20	vis DIN 7985 – M5X20	Schraube DIN 7985 – M5X20	4		
	nut DIN 985 - M5	écrou DIN 985 - M5	Mutter DIN 985 - M5	4		
56	Waterpump propeller	Hélice pompe à eau	Luftschaube Wasserpumpe	1	310005606	S
57	Waterpump filter	Filtre pompe à eau	Filter Wasserpumpe	1	310005700	S
	Waterpump cover	Couvercle pompe à eau	Abdeckung Wasserpumpe	1	310005610	S
59	Waterpump console ( seial N° -> 140300312)	Support pompe à eau (Nr série -> 140300312)	Steuerpult Wasserpumpe (Seriennummer bis 140300312)	1	310005396	S
61	Water hose	Tuyau d'eau	Wasserschlauch	1	310002194	S
64	Water pump support ( zriel N° 140300313->)	Support pompe à eau (Nr série 140300313->)	Steuerpult Wasserpumpe ((Seriennummer ab 140300313)	1	510129907	S
62	Powersafe Plug (single phase water pump)	Connecteur électrique étanche (pompe à eau monophasé)	Wasserdichte Verbindungstecker (Einphasenwasserpumpe)	1	510109120	S
	Male connector	Connecteur mâle	Hilfsleiterstecker	1		
	Female connector	Connecteur femelle	Hilfsleitersteckersockel	1		

## Electric box / Boitier électrique / Schaltkasten 400V



POS.	DESCRIPTION	DESCRIPTION	BESCHREIBUNG	QTY	REF	TYPE
49	Switch assy. 400V kit (serial number up to 140300312)	Kit interrupteur complet 400V (n° de série jusqu'à 140300312)	Schaltkasten Satz Zus. 400V (Seriennummer bis 140300312)	1	310007485	S
	Switch assy. 400V kit (serial number from 140300313)	Kit interrupteur complet 400V (n° de série à partir de 140300313)	Schaltkasten Satz Zus. 400V (Seriennummer ab 140300313)	1	310005308	S
	Electric box.	Boitier de raccordement	Schaltkasten	1		
	screw DIN 84 - M5X20	vis DIN 84 - M5X20	Schraube DIN 84 - M5X20	4		
	washer DIN 125 - Ø5,3	rondelle DIN 125 - Ø5,3	Scheibe DIN 125 - Ø5,3	8		
	washer DIN 127 - W5	rondelle DIN 127 - W5	Scheibe DIN 127 - W5	4		
	nut DIN 934 - M5	ecrou DIN 934 - M5	Mutter DIN 934 - M5	4		
51	Disconnect	Sectionneur	Trennschalter	1	310006622	S
52	Switch star-delta	Kit Interrupteur étoile triangle	Stern-Dreiecke-Schalter	1	310006618	S
53	Relay	Kit Relais	Relais	1	310006617	S
54	Thermal relay	Relais thermique	Thermisches Relais	1	310006616	S
55	Water pump thermal Relay	Relais thermique de pompe	Thermisches Relais der Wasserpumpe	1	310007486	S
56	Plastic box empty for model without thermal protection	Boîte en plastique vide pour modèle sans protection thermique	Plastikkasten leer für Modell ohne Wärmeschutz	1	510131133	S
56	Plastic box empty for model with thermal protection	Boîte en plastique vide pour modèle avec protection thermique	Plastikkasten leer für Modell mit Wärmeschutz	1	310012297	s

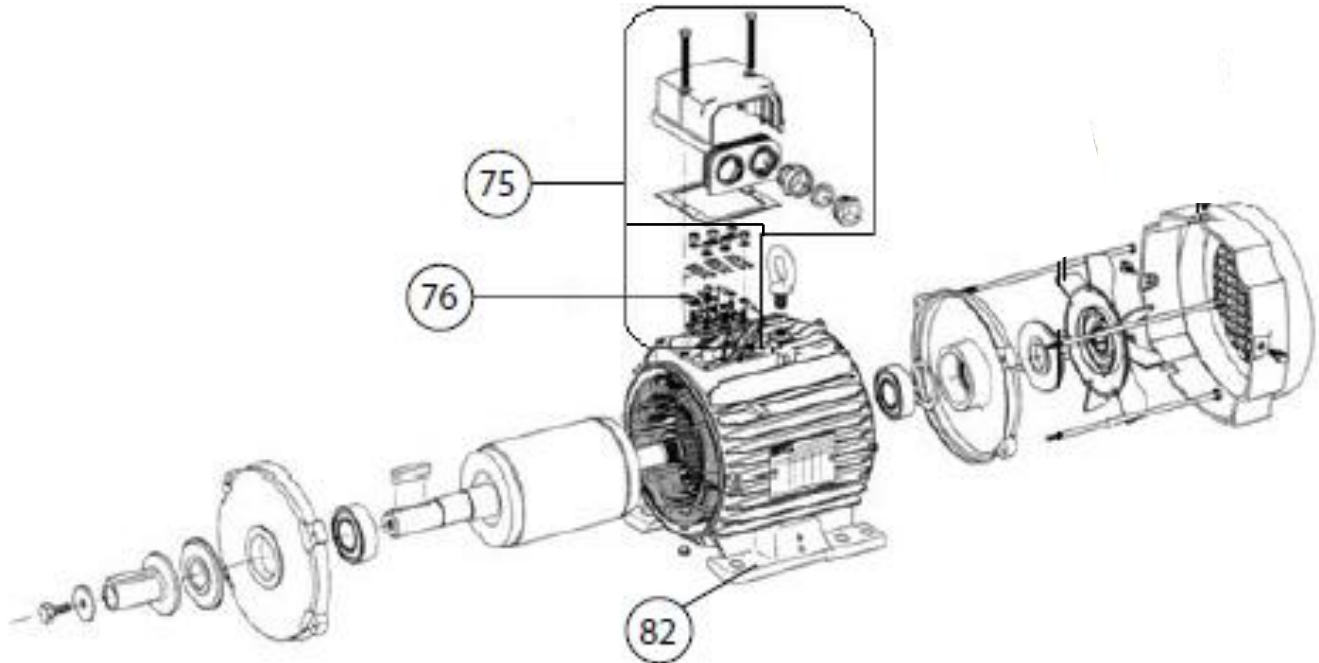
## Electric box / Boitier électrique / Schaltkasten 400V



For machine with serial number from 4502763144000

POS.	DESCRIPTION	DESCRIPTION	BESCHREIBUNG	QTY	REF	TYPE
49	Switch box comp. 400V (serial number from 450263144000)	Boitier interrupteur complet 400V (n° de série à partir de 450263144000)	Schaltkasten Satz 400V (Seriennummer ab 450263144000)	1	310537179	S
51	Disconnect	Sectionneur	Trennschalter	1	310534506	S
52	Switch, star delta	Kit Interrupteur étoile triangle	Stern-Dreieck-Schalter	1	310534507	S
53	Relay	Kit Relais	Relais	1	310534508	S
54	Thermal relay	Relais thermique	Thermisches Relais	1	310534511	S
56	Plastic box empty	Boîte en plastique vide	Abdeckung Schlatkasten	1	310534510	S

## Motor / Moteur / Motor



### Moteur WAT

POS.	DESCRIPTION	DESCRIPTION	BESCHREIBUNG	QTY	REF	TYPE
75	Connecting box WAT motor	Boite à borne moteur WAT	Anschlussdose WAT motor	1	310538160	S
76	Connection WAT motor	Bornier moteur WAT	Klemmleiste WAT motor	1	310538161	S

### Moteur New Tech

POS.	DESCRIPTION	DESCRIPTION	BESCHREIBUNG	QTY	REF	TYPE
75	Connecting box New Tech motor	Boite à borne moteur New Tech	Anschlussdose New Tech motor	1	310550617	S
82	Support MOTOR New Tech	Pied moteur New Tech	Unterstützung MOTOR New Tech	2	310547700	S

Stickers / Autocollants / Aufkleber



POS.	DESCRIPTION	DESCRIPTION	BESCHREIBUNG	QTY	REF	TYP
59	Sticker kit	Kit d'autocollants	Aufkleber Satz	1	510131213	S
	Arrow	Flèche	Pfeil	1		
	4 pictograms	4 pictogrammes	4 Piktogramme	1		
	Right side	Flanc droit	Rechte Seite	1		
	Norton Clipper Logo Blade guard	Norton Clipper carter de disque	Norton Clipper Logo Sägeblattgehäuse	1		
	Risk of hand cut	Risque de coupure main	Gefahr von Schnittverletzung	1		
	3 strips blade guard	3 bandes carter de disque	3 Streifen Sägeblattgehäuse	1		

SAINT-GOBAIN ABRASIVES  
 INDUSTRIEWEG 21  
 9420 ERPE-MERE  
 BELGIUM  
 TEL: +32(0) 2 267 21 00

SAINT-GOBAIN ABRASIVES, S.R.O.  
 POČERNICKÁ 272/96, MALEŠICE  
 108 00 PRAHA 10  
 CZECH REPUBLIC  
 TEL: +420 255 719 326  
 FAX: +420 255 719 321

SAINT-GOBAIN ABRASIVES A/S  
 DYBENDALSVAENGET 2,  
 DK-2630 TAASTRUP  
 DENMARK  
 TEL: +45 4675 5244

SAINT-GOBAIN ABRASIVES MIDDLE EAST  
 JEBEL ALI FREE ZONE,  
 PLOT NO. S10817  
 PO BOX 261484, DUBAI •  
 UNITED ARAB EMIRATES  
 TEL: +971 (4) 8011 800  
 FAX: +971 (4) 8011 801

SAINT-GOBAIN ABRASIFS  
 RUE DE L'AMBASSADEUR - B.P.8  
 78 702 CONFLANS CEDEX  
 FRANCE  
 TEL: +33 (0)1 34 90 40 00  
 FAX: +33 (0)1 39 19 89 56

SAINT-GOBAIN ABRASIVES GMBH  
 BIRKENSTRASSE 45-49  
 D-50389 WESSELING  
 GERMANY  
 TEL: +49 (0) 2236 703-1  
 +49 (0) 2236 8996-0  
 +49 (0) 2236 8911-0  
 FAX: +49 (0) 2236 703-367  
 +49 (0) 2236 8996-10  
 +49 (0) 2236 8911-30

FÜR DEN FACHHANDEL  
 ÖSTERREICH  
 TEL: +43 (00) 662 430 076

SAINT-GOBAIN ABRASIVES KFT.  
 1225 BUDAPEST  
 BÁNYALÉG U. 60/B.  
 HUNGARY  
 TEL: +36 1 371 22 50  
 FAX: +36 1 371 22 55

SAINT-GOBAIN ABRASIVI S.P.A  
 VIA PER CESANO BOSCONI 4  
 I-20094 CORSICO MILANO  
 ITALY  
 TEL: +39 02 44 851  
 FAX: +39 02 44 78 266

SAINT-GOBAIN ABRASIVES S.A.  
 190 RUE J.F. KENNEDY  
 L-4930 BASCHARAGE  
 GRAND DUCHE DE LUXEMBOURG  
 TEL: +352 50 401 1  
 FAX: +331 83 717 792  
 NO. VERT (FRANCE): 0800 906 903

SAINT-GOBAIN ABRASIFS, S.A.  
 2 ALLÉE DES FIGUIERS  
 AIN SEBAË - CASABLANCA  
 MOROCCO  
 TEL: +212 5 22 66 57 31  
 FAX: +212 5 22 35 09 65

SAINT-GOBAIN ABRASIVES BV  
 GROENLOSEWEG 28  
 7151 HW EIBERGEN  
 P.O. BOX 10  
 7150 AA EIBERGEN  
 THE NETHERLANDS  
 TEL: +31 545 466466  
 FAX: +31 545 474605

SAINT-GOBAIN ABRASIVES AS  
 POSTBOKS 11, ALNABRU, 0614 OSLO  
 BROBEKKVEIEN 84,  
 0582 OSLO • NORWAY  
 TEL: +47 63 87 06 00  
 FAX: +47 63 87 06 01

SAINT-GOBAIN HPM POLSKA SP. Z O.O.  
 UL. NORTON 1,  
 62-600 KOŁO • POLAND  
 TEL: +48 63 26 17 100  
 FAX: +48 63 27 20 401

SAINT-GOBAIN ABRASIVOS, L. DA  
 ZONA INDUSTRIAL DA MAIA  
 I-SECTOR VIII, NO. 122  
 APARTADO 6050  
 4476 - 908 MAIA  
 PORTUGAL  
 TEL: +351 229 437 940  
 FAX: +351 229 437 949

SAINT-GOBAIN GLASS  
 BUSINESS UNIT ABRASIVI  
 PUNCT DE LUCRU : LOC.VETIS, JUD.  
 SATU MARE 447355  
 STR. CAREIULUI 11  
 PARC INDUSTRIAL RENOVATIO  
 ROMANIA  
 TEL: +40 261 839 709  
 FAX: +40 261 839 710

SG HPM RUS  
 58, F. ENGELS STR.  
 STROENIE 2  
 105082 MOSCOW  
 RUSSIA  
 TEL: +74 955 408 355  
 FAX: +74 959 373 224

SAINT-GOBAIN  
 ABRASIVES (PTY) LTD  
 2 MONTEER ROAD  
 ISANDO 1600  
 P.O. BOX 67  
 SOUTH AFRICA  
 TEL: +27 11 961 2000  
 FAX: +27 11 961 2184/5

SAINT-GOBAIN ABRASIVOS, S.A.  
 CTRA. DE GUIPÚZCOA, KM. 7,5  
 E-31195 BERRIOPLANO (NAVARRA)  
 SPAIN  
 TEL: +34 948 306 000  
 FAX: +34 948 306 042

SAINT GOBAIN ABRASIVES AB  
 GÅRDSFOGDEVÄGEN 18A  
 168 66 BROMMA • SVERIGE  
 SWEDEN  
 TEL: +46 8 580 881 00  
 FAX: +46 8 580 881 30

SAINT-GOBAIN INOVATIF MALZEMELER VE  
 ASINDIRICI SAN. TIC. AS.  
 ALTAYÇEŞME MAH. ÇAMLI SOK. NO:21 ESAS  
 OFISPARK KAT:9 34843  
 MALTEPE, İSTANBUL • TURKEY  
 TEL: 0090-216-217 12 50  
 FAX: 0090-216-442 40 74

SAINT-GOBAIN ABRASIVES LTD.  
 DOXEY RD  
 STAFFORD  
 ST16 1EA  
 UNITED KINGDOM  
 TEL: +44 1785 222 000  
 FAX: +44 1785 213 487



Saint-Gobain Abrasifs  
 190 Rue J.F. Kennedy  
 L-4930 Bascharage  
 Grand Duché de Luxembourg  
 Tel: +331 83 717 792  
 Fax: +352 50 16 33  
 no. vert (France) 0800 906 903