

# C99 E

## ERSATZTEILLISTE



**NORTON**  
SAINT-GOBAIN®

**clipper®**

# 1 ERSATZTEILLISTE

POS	SEITE	Art.Nr.	BESCHREIBUNG	TYP (*)
1	EC01	00310006549	Gestell Schweiss.	S
2	EC01	00310006550	Hinterrad-Achse Komp.	S
3	EC01	00310005495	Hinterrad 200/20	W
4	EC01	00310006551	Hinterrad-Achse	S
5	EC01	00310006552	Laufrad Vorne Komplett	W
6	EC01	00310005502	Buchse Iglidur 20/23/11	W
7	EC01	00310005129	Buchse Iglidur 20/23/25	W
8	EC01	00310006553	Einstellspindel Kompl.	W
9	EC01	00310006554	Hoehenverstellungsschraube	W
10	EC01	00310004907	Lager + Schrauben	W
11	EC01	00310006555	Stelling A20	S
12	EC01	00310006556	Schnittiefenanzeige Kpl	S
13	EC01	00310004840	Handrad + Schraubens.	S
14	EC01	00310004476	Handgriff	S
15	EC01	00310002163	Handrad + Handgriff	S
16	EC01	00310004190	Gummihandgriff 1/2"	S
17	EC01	00310006557	Fuerungshandgriff Kpl.	S
18	EC01	00310004177	Einmalschluessel 36	S
19	EC01	00310004306	Einmalschluessel 30	S
20	EC01	00310004229	Einmalschluessel 17	S
26	EC02	00310006561	Schneidwelle Komplett	S
27	EC02	00310004269	Schneidw.Mutter 7/8" L	S
28	EC02	00310006562	Loserflansch 108	W
29	EC02	00310006563	Zwischenring 2 Blatt	S
30	EC02	00310005219	Festerflansch 108	W
31	EC02	00310004295	Lager fur Schneidwelle	W
32	EC02	00310004506	Passfeder Festerflansch	S
33	EC02	00310006564	Schneidwelle	S
34	EC02	00310004835	Schneidwelleriemensch.	S
35	EC02	00310005200	Richtungsanzeiger Kpl.	W
36	EC02	00310046746	Blattschutz 450 Kpl.	S
37	EC02	00310004181	Festspannmutter M16	S
38	EC02	00310004255	Bolzen fur Schutzhaube	S
39	EC02	00310004233	Winkelverteiler -Y	W
40	EC02	00310004426	Wasserhahn 1/2" FF	W
41	EC02	00310004081	Schlauchkupplung 1/2"	W
42	EC02	00310006566	Spritzschutz Blattschutz	W
43	EC02	00310006567	Motorgestell	S
44	EC02	00310006568	Welle f.Motorgestell Kpl.	S
45	EC02	00310006569	Welle f.Motorgestell	S

46	EC02	00310006570	Bremse Komplett	S
47	EC02	00310004162	E-Mot. 5.5KW 400/700	S
48	EC02	00310006571	Mot.Riemenscheibe Kpl.	S
49	EC02	00310004837	Keilriemen XPZ 800 Lw	W
50	EC02	00310006574	Riemenschutz Kompl.	S
51	EC02	00310006581	Schrauben fur Motor	S
52	EC02	00310006582	Stecker Komplett	W
53	EC02	00310004160	Kupplung Female	W
54	EC02	00310004028	Notausschalter	W
55	EC02	00310006583	Notausschalterkonsole	S
56	EC02	00310005308	Schalter	W
57	EC02	00310006584	Schalterkonsole	S
59	EC02	00310002346	Spritzrohr (2 St.)	W
60	EC02	00310006886	Nippel	W
61	EC01	00310004966	Befestigungsmutter f. Handrad	W
62	EC02	00310007048	Spannhülse	W

(\*)S = Ersatzteil, W = Verschleißteil, H = Schrauben, NA = nicht verfügbar

NA: Not Available/dieser Bestandteil ist in Ersatzteil nicht verfügbar

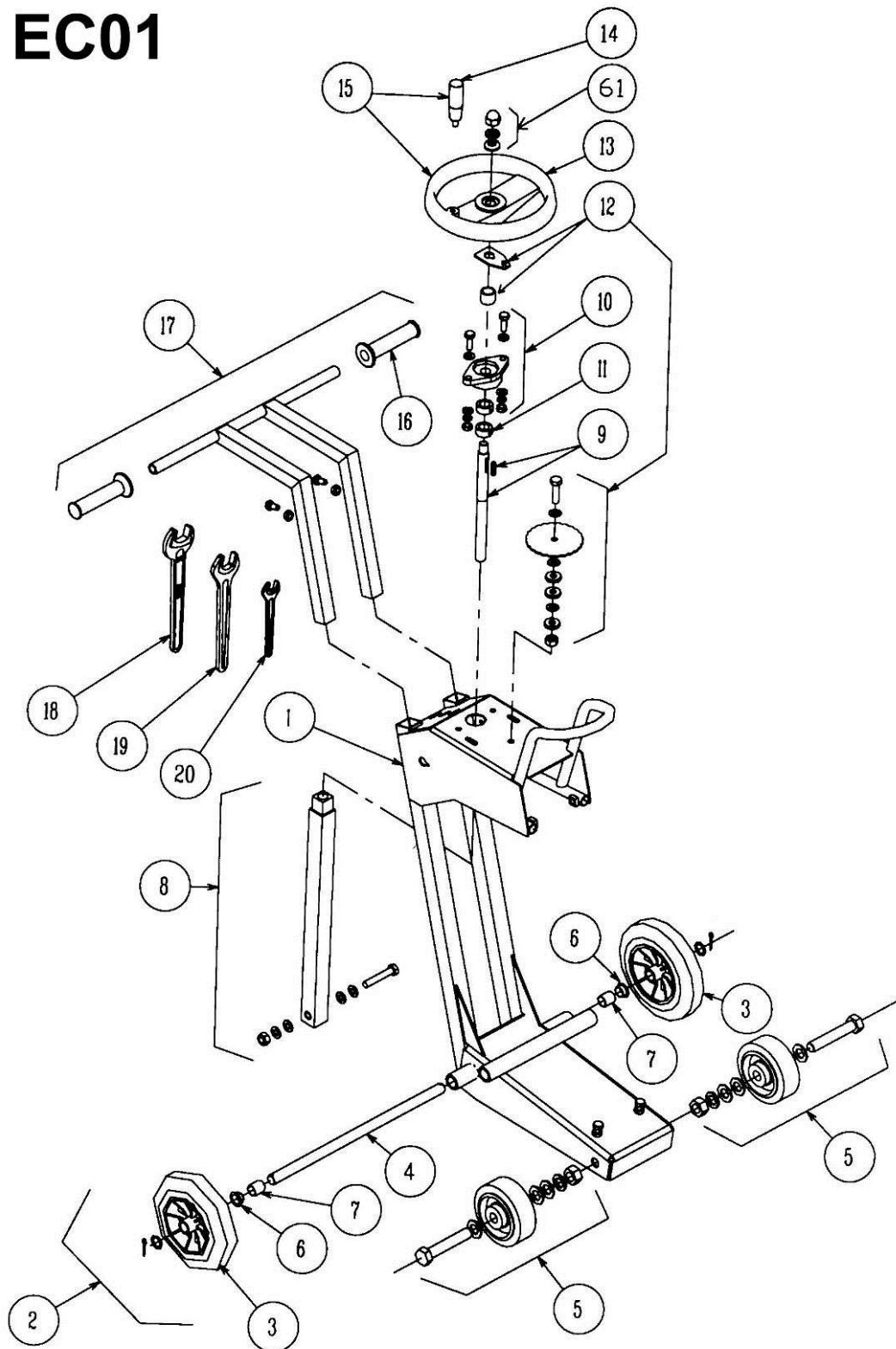
H : Nicht verfügbare allein / dieser Teil ist ein Standardbestandteil, den Sie leicht bei allen Standardstückeinzehändler finden können. Alle Standardteile sind von einer Qualitätsklasse 8.8. Wir empfehlen, keine Qualitätsklasse unter 8.8 zu benutzen.

W : Verschleißteile sind Teile, die bei bestimmungsgemäßem Gebrauch der Maschinen einer betriebsbedingten Abnutzung unterliegen. Die Verschleißzeit ist nicht einheitlich definierbar, sie differiert nach der Einsatzintensität. Die Verschleißteile sind gerätespezifisch entsprechend der Betriebsanleitung des Herstellers zu warten, einzustellen und ggf. auszutauschen. Ein betriebsbedingter Verschleiß bedingt keine Mängelansprüche.

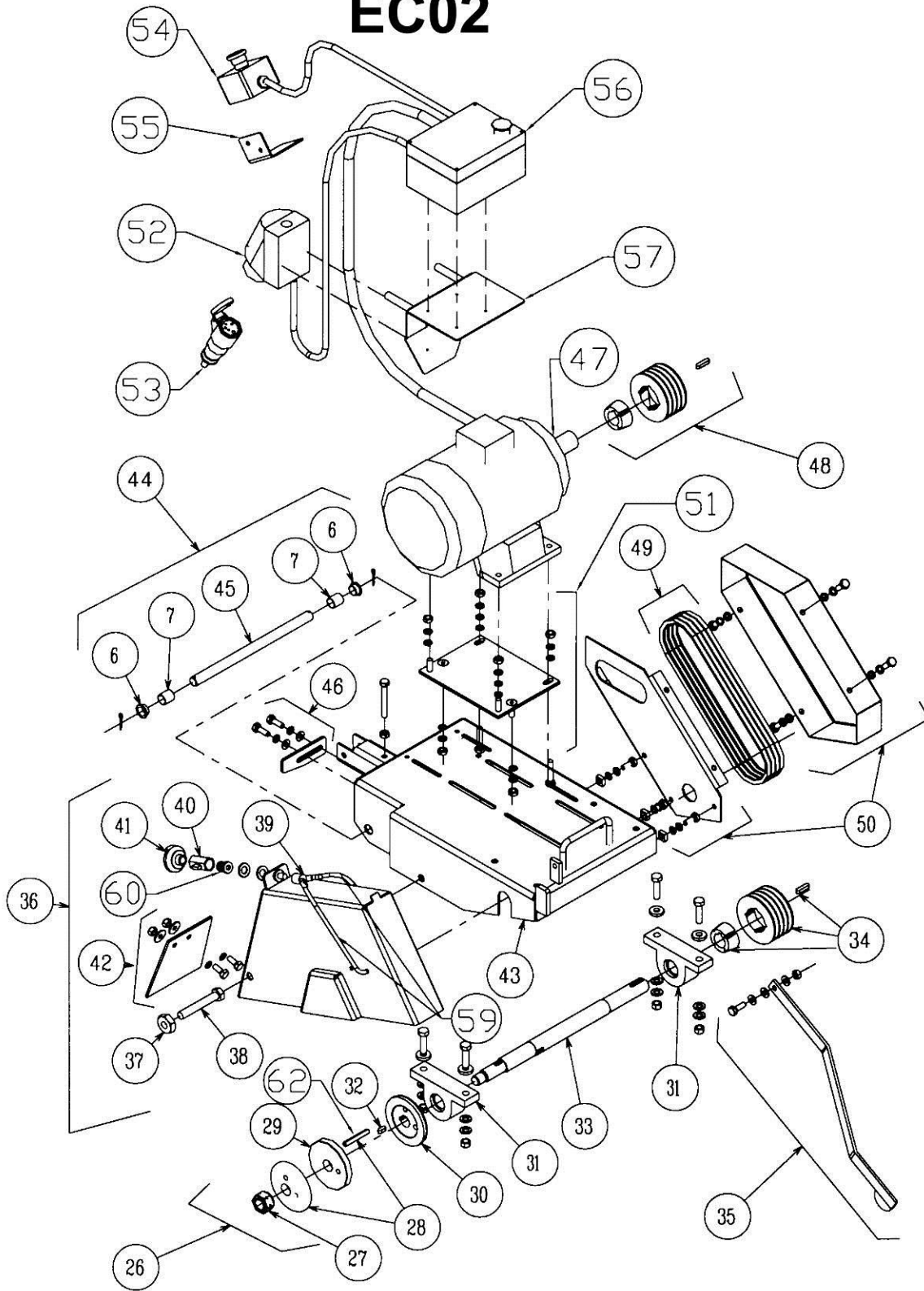
S : Die CLIPPER Verschleißteile müssen immer benutzt werden.

## 2 EXPLOSIONSZEICHNUNG

# EC01



# EC02







[www.construction.norton.eu](http://www.construction.norton.eu)

**Saint-Gobain Abrasives**

190, Bd. J. F. Kennedy  
L-4930 BASCHARAGE  
LUXEMBOURG

Tel: ++352 50401-1

Fax: ++352 501633

e-mail: [sales.nlx@saint-gobain.com](mailto:sales.nlx@saint-gobain.com)