

CDR 252

ERSATZTEILLISTE



NORTON
SAINT-GOBAIN®

clipper®

1 Ersatzteilliste

POS	REF	BESCHREIBUNG	QTY	TYP (*)
1	310389059	Grundplatte CDR 252	1	S
2	310461869	Holm kit CDR 252	1	S
		SCHRAUBE DIN 916 - M10X60	1	H
3	310461480	Nivellierschraube kit	3	S
		SCHEIBE DIN 125 - A13	1	H
		MUTTER DIN 934 - M12	1	H
4	310388801	Drehkreuz	1	S
5	310461481	Handgriff kit	1	S
		SCHRAUBE DIN 912 - M8X40	2	H
6	310360886	Schraube	1	S
7	310461482	Heizeinsatz kit	1	S
		SCHRAUBE DIN 912 - M6X20	2	H
8	310461483	Motorhalsaufnahme kit (inkl. 6,7)	1	S
		SCHRAUBE DIN 912 - M8X40	2	H
		SCHRAUBE DIN 912 - M6X20	2	H
9	310389079	Ritzelwelle	1	S
10	310461484	Ritzelwelle Führungselementes kit	2	S
11	310461870	Vorschubgehäuse kit CDR 252 (inkl. 9, 10)	1	S
		SCHRAUBE DIN 912 - M8X10	1	H
12	310461719	Laufrolle	4	S
13	310461528	Laufrolle kit	1	S
		SCHRAUBE DIN 6914 - M12X45X23	2	H
		SCHEIBE DIN 125 - A13	4	H
		MUTTER DIN 934 - M12	2	H
14	310461720	Bremse kit	1	S
		SCHRAUBE DIN 912 - M6X35	2	H
15	310461785	Holm blockierung kit	1	S
		SCHRAUBE DIN 912 - M10X90	2	H
		SCHEIBE DIN 125 - A10,4	2	H
16	310461786	Bohrkronen Zentrierung kit CDR 162/252	1	S
		SCHRAUBE DIN 912 - M8X30	2	H
17	310461724	Laser kit	1	S
		SCHRAUBE DIN 965 - M5X16	2	H
18	310461725	Abstützstangehalter kit	1	S
		SCHEIBE DIN 125 - A8,4	1	H
		SCHRAUBE DIN 912 - M8X30	1	H
19	310461871	Abstützstange kit	1	S
		SCHRAUBE DIN 912 - M8X30	4	H
20	310461872	Motorplatte CDR 252 (inkl. 6, 7)	1	S
		SCHRAUBE DIN 912 - M8X55	4	H
		SCHRAUBE DIN 912 - M6X20	2	H

(*): S = Ersatzteil, W = Verschleißteil, H = Schrauben, NA = nicht verfügbar

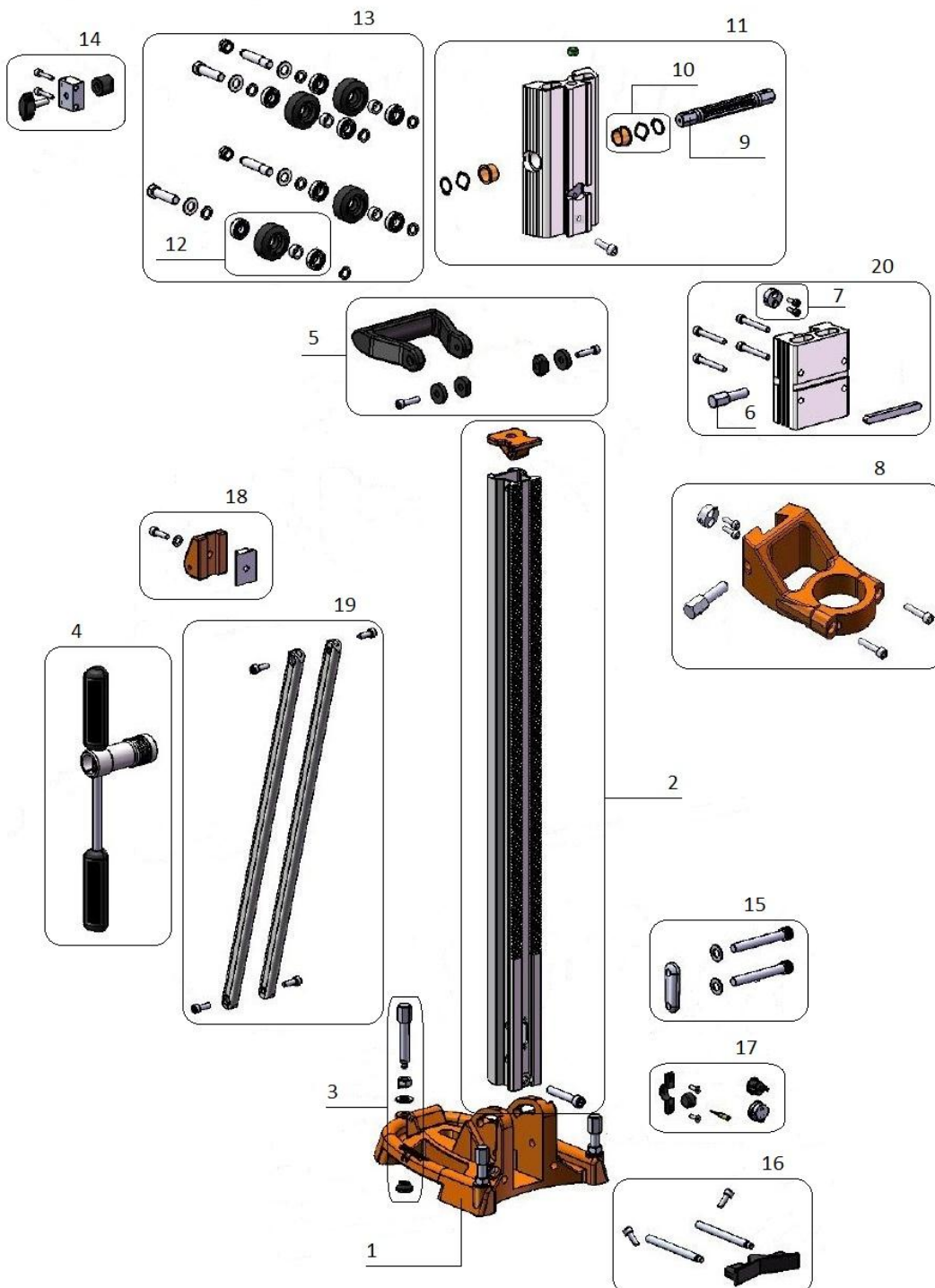
NA : Not Available/dieser Bestandteil ist in Ersatzteil nicht verfügbar

H : Nicht verfügbare allein / dieser Teil ist ein Standardbestandteil, den Sie leicht bei allen Standardstückeinhändler finden können. Alle Standardteile sind von einer Qualitätsklasse 8.8. Wir empfehlen, keine Qualitätsklasse unter 8.8 zu benutzen.

W : Verschleißteile sind Teile, die bei bestimmungsgemäßem Gebrauch der Maschinen einer betriebsbedingten Abnutzung unterliegen. Die Verschleißzeit ist nicht einheitlich definierbar, sie differiert nach der Einsatzintensität. Die Verschleißteile sind gerätespezifisch entsprechend der Betriebsanleitung des Herstellers zu warten, einzustellen und ggf. auszutauschen. Ein betriebsbedingter Verschleiß bedingt keine Mängelansprüche.

S : Die CLIPPER Verschleißteile müssen immer benutzt werden.

2 Explosionszeichnungen



www.construction.norton.eu

Saint-Gobain Abrasives

190, Bd. J. F. Kennedy
L-4930 BASCHARAGE
LUXEMBOURG

Tel: ++352 50401-1

Fax: ++352 501633

e-mail: sales.nlx@saint-gobain.com