

# CS 501 P20

ERSATZTEILLISTE



**NORTON**  
SAINT-GOBAIN®

**clipper®**

# 1 Ersatzteilliste

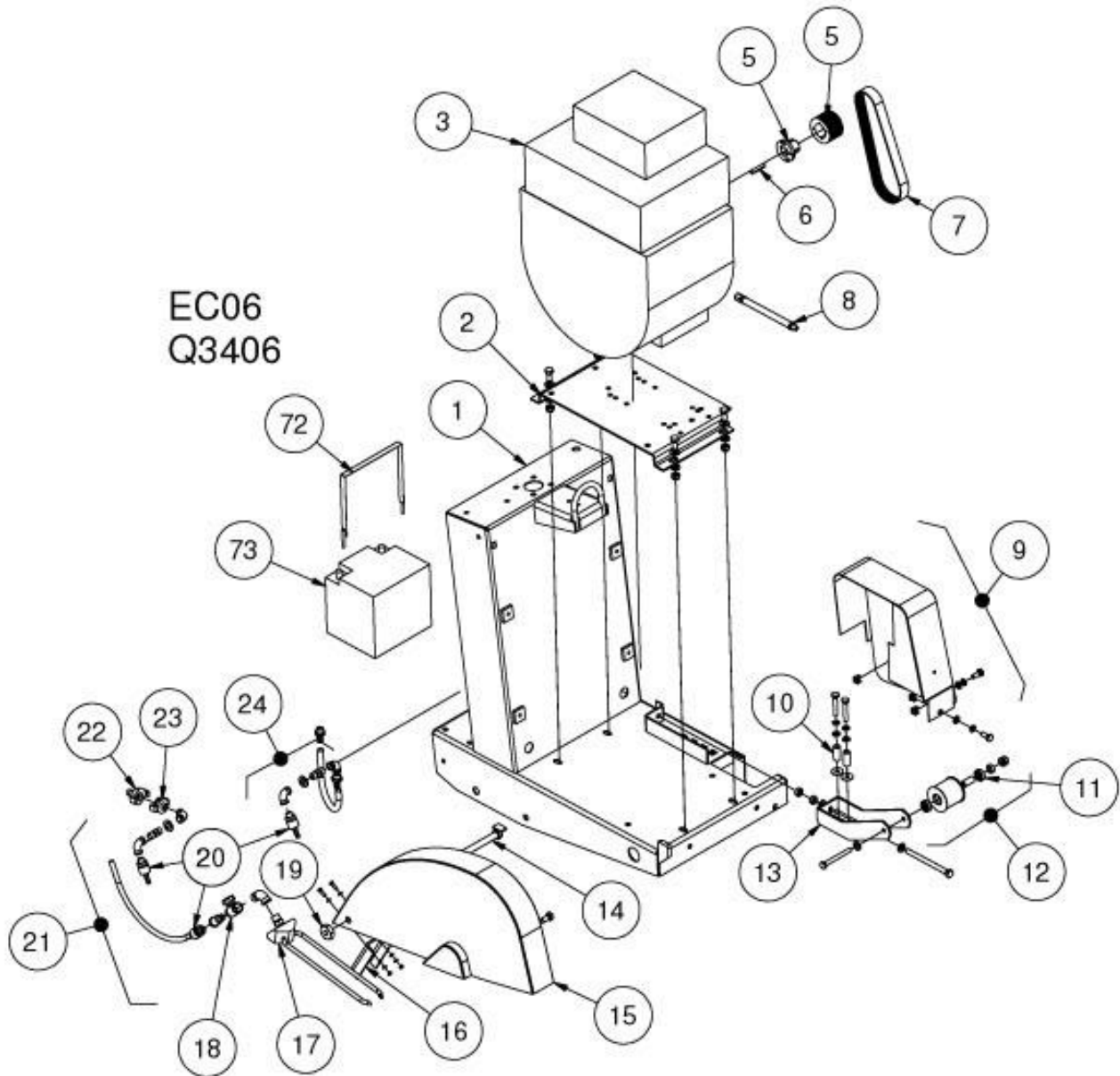
Seite / Position	ArticleNr	Bezeichnung	Typ (*)
Q3406/ 1	00310327587	GESTELL CS 501	V
Q3406/ 2	00310327591	MOTORKONSOLE CS 501	V
Q3406/ 3	00310002338	MOT.BEN. HONDA GX620	V
Q3406/ 5	00310384715	RIEMENSCHLEIBE MOTOR + ABNEHMBAR	V
Q3406/ 6	00310004303	PASSFEDER ¼"X1/4"X1"3/4	V
Q3406/ 7	00310326417	KEILRIEMEN POLY-V 12PK790	E
Q3406/ 8	00310328119	OELABLASSSCHLAUCH M14X1.5	V
Q3406/ 9	00310327593	RIEMENSCHUTZ CS 501	V
Q3406/ 10	00510004009	SPACER FOR BELT TENSIONER	V
Q3406/ 11	00310004283	LAGER 6200-LLU NTN	E
Q3406/ 12	00310002294	RIEMENSPANROLLE	E
Q3406/ 13	00310327595	RIEMENSPANNER CS 501	V
Q3406/ 14	00310327596	BOLZEN FUER SCHUTZHAUBE CS 501	V
Q3406/ 15	00310327597 00310366682	BLATTSCHUTZ CS 501 Ø500 BLATTSCHUTZ CS 501 Ø350	V
Q3406/ 16	00310327599	SPRITZSCHUTZ CS 501	E
Q3406/ 17	00310327603	SPRITZROHR CS 501	V
Q3406/ 18	00310004426	WASSERHAHN 1/2" F/F	E
Q3406/ 19	00310004181	BEFESTIGUNGSMUTTER BLATTSCHUTZ M16	V
Q3406/ 20	00310002230	SCHNELLSPANNKUPPLUNG 3/8"	E
Q3406/ 21	00310327605	WASSERVERTEILUNG SCHUTZHAUBE CS 501	E
Q3406/ 22	00310002200	SCHLAUCHTUELLE R3/8"	E
Q3406/ 23	00510005781	RACCORD GEKA Nr 109A 3/8"MALE	E
Q3406/ 24	00310327606	BEHALTER WASSERVERTEILUNG CS 501	E
Q3407/ 25	00310327637	SCHNITTIEFENANZEIGE KPL. CS 501	E
Q3407/ 26	00310326352	HANDBREMSEGRIFFE CS501	V
Q3407/ 27	00310327624	BREMSEGRIFFE CS 501	E
Q3407/ 28	00310327609	HANDRAD BLOKIERUNG + FEDER CS 501	V
Q3407/ 30	00310328835	ARMATURENBRETT CS 501 P20	V
Q3407/ 31	00310325984	GASBOWDENZUG + HEBEL CS501	V
Q3407/ 33	00310004915	PASSFEDER A8X7X40 DIN 6885	V
Q3407/ 34	00310004678	LAGER FUER RICHTUNGSANZEIGER (SATZ/2)	V
Q3407/ 35	00310327629	RICHTUNGSANZEIGER CS 501	V
Q3407/ 36	00310004622	LAUFROLLE RICHTUNGSANZEIGER CS	E
Q3407/ 37	00310004244	RICHTUNGSANZEIGER	E
Q3407/ 38	00310384772	RIEMENSCHLEIBE SCHNEIDWELLE + ABNEHMBAR	V
Q3407/ 39	00310327630	SCHNEIDWELLE CS 501	V
Q3407/ 40	00310004295	LAGER 30MM SKFSY30SD CS	V
Q3407/ 41	00310004506	PASSFEDER A8X7X20 DIN 6885	V
Q3407/ 42	00310005219	FESTER FLANSCH	V
Q3407/ 43	00310006563	ZWISCHENRING 2 BLATT	V
Q3407/ 44	00510006025	GOUPILLE ELAST.DIN1481 10X65	V
Q3407/ 45	00310006562	LOSERFLANSCH 108 C99	V
Q3407/ 46	00310004269	MUTTER 7/8" LINKS	V
Q3407/ 47	00310327632	SCHWENKACHSE CS 501	V
Q3407/ 48	00310004260	VORDERRAD CS1-CS0	E
Q3407/ 49	00310004619	FLANCSHLAGER SCHWENKACHSE (SATZ VON 2)	V
Q3407/ 50	00510005321	VIS DIN931 M20X120 T.H. Z	V
Q3407/ 51	00310005495	HINTERRAD CS1	E
Q3407/ 52	00510054671	SPACER REAR WHEEL CS501	V
Q3407/ 53	00310327634	SPINDELROHR MIT MUTTER CS 501	E

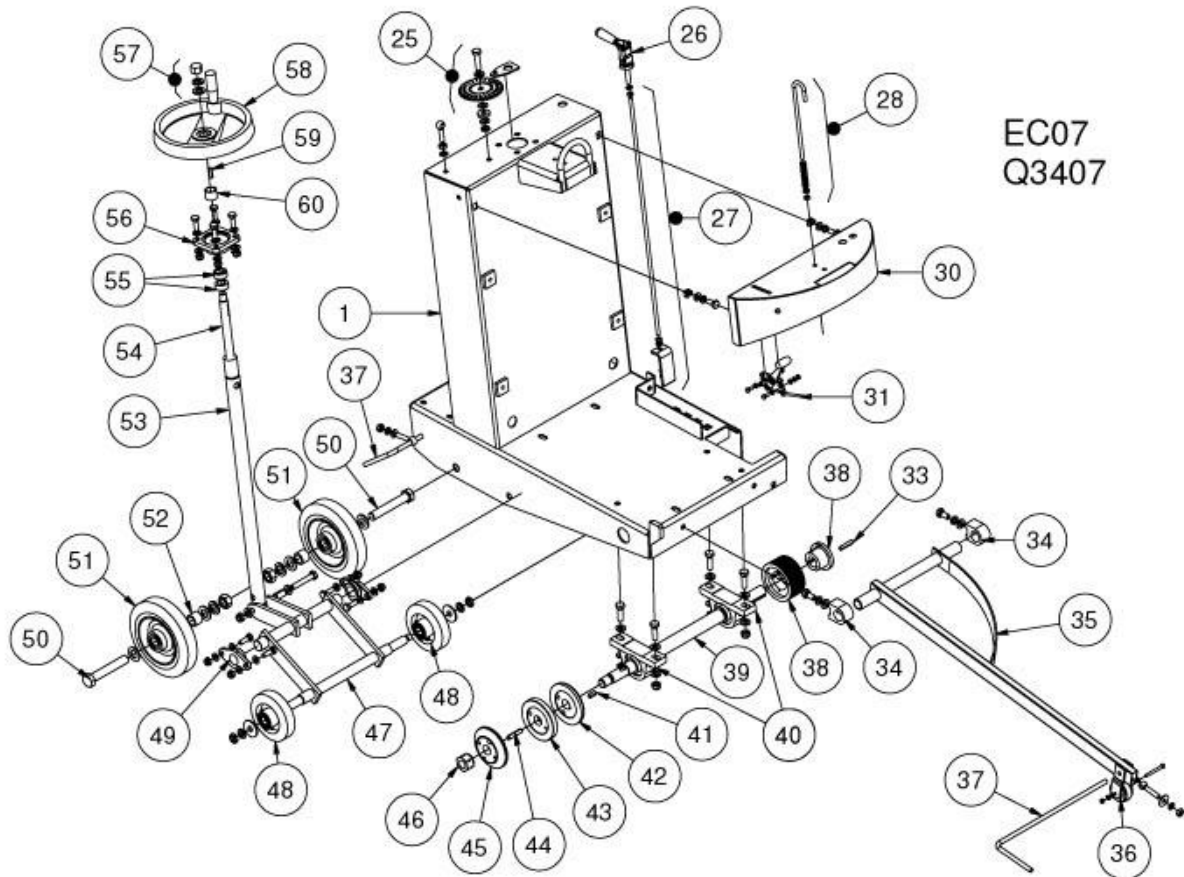
Q3407/ 54	00510054674	DEPTH FEED SPINDLE M20 CS501	E
Q3407/ 55	00310006555	STELLRING A20	V
Q3407/ 56	00310004343	FLANSCHLAGER FY20SD	V
Q3407/ 57	00310004966	HANDWHEEL NUT + BRAKE WASHER	V
Q3407/ 58	00310004840	HANDRAD D.240	V
Q3407/ 59	00310004363	PASSFEDER A6X6X28 DIN 6885	V
Q3407/ 60	00510007043	BUSH SPACER 28x22X22	V
Q3403/ 61	00310327639	SPRITZSCHUTZ FUER WASSERTANK KPL. CS 501	E
Q3403/ 62	00310327674	ABNEHMBAR GESTELL CS 501	V
Q3403/ 63	00310004800	FEDERSCHNELLVerschLUSS C84/85	V
Q3403/ 64	00310327675	WERKZEUGKASTEN CS 501	V
Q3403/ 65	00310004053	FLACHSCHLUESSEL 19MM DIN894	V
Q3403/ 66	00310004177	FLACHSCHLUESSEL 36MM DIN894	V
Q3403/ 67	00310004229	FLACHSCHLUESSEL 17MM DIN894	V
Q3403/ 68	00310327676	ABNEHMBAR GESTELL STÜTZE CS 501	V
Q3403/ 69	00510054731	PLOT PAULSTRA 2200 REF.530903 11	E
Q3403/ 70	00310327677	ABNEHMBAR GESTELL HALTER VORNE CS 501	V
Q3406/ 72	00310327815	BATTERIEFLANSCH CS 501	V
Q3406/ 73	00310004033	BATTERIE 12V 44AH	E

(\*) V = Verschleißteil, E = Ersatzteil

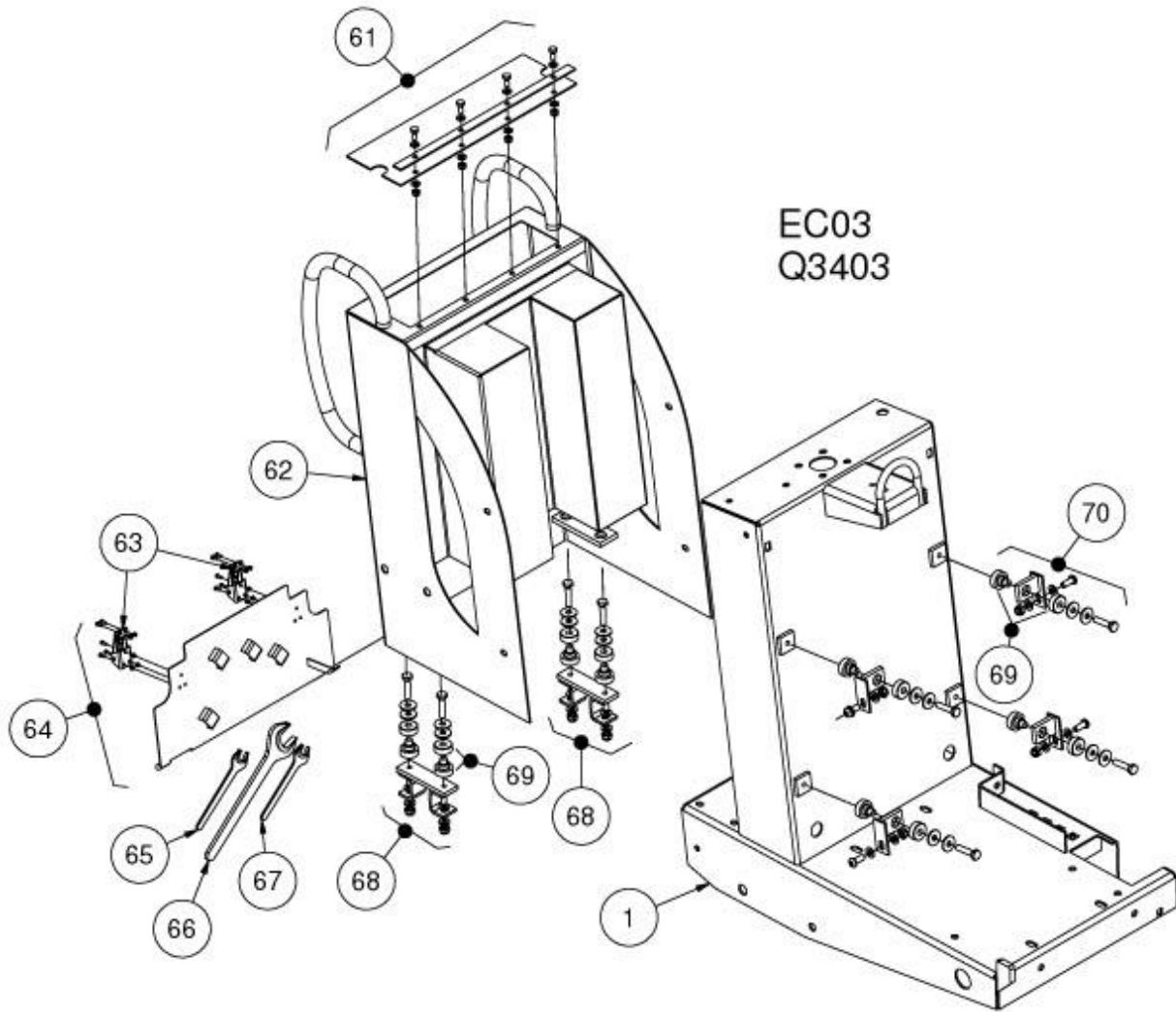
Verschleißteile sind Teile, die bei bestimmungsgemäßem Gebrauch der Maschinen einer betriebsbedingten Abnutzung unterliegen. Die Verschleißzeit ist nicht einheitlich definierbar, sie differiert nach der Einsatzintensität. Die Verschleißteile sind gerätespezifisch entsprechend der Betriebsanleitung des Herstellers zu warten, einzustellen und ggf. auszutauschen. Ein betriebsbedingter Verschleiß bedingt keine Mängelansprüche.

## 2 Explosionszeichnungen





EC07  
Q3407



[www.construction.norton.eu](http://www.construction.norton.eu)

**Saint-Gobain Abrasives**

190, Bd. J. F. Kennedy  
L-4930 BASCHARAGE  
LUXEMBOURG

Tel: ++352 50401-1

Fax: ++352 501633

e-mail: [sales.nlx@saint-gobain.com](mailto:sales.nlx@saint-gobain.com)